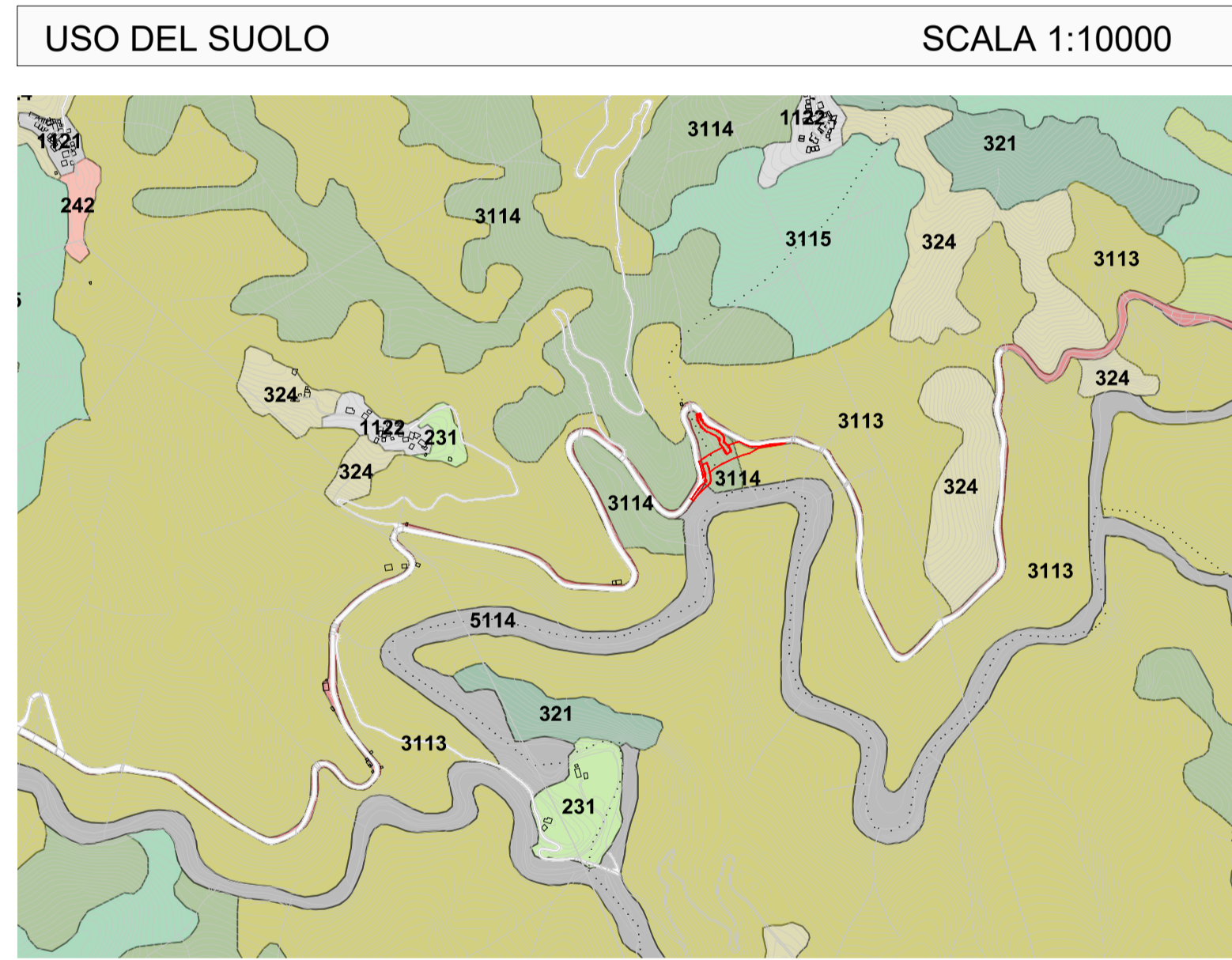
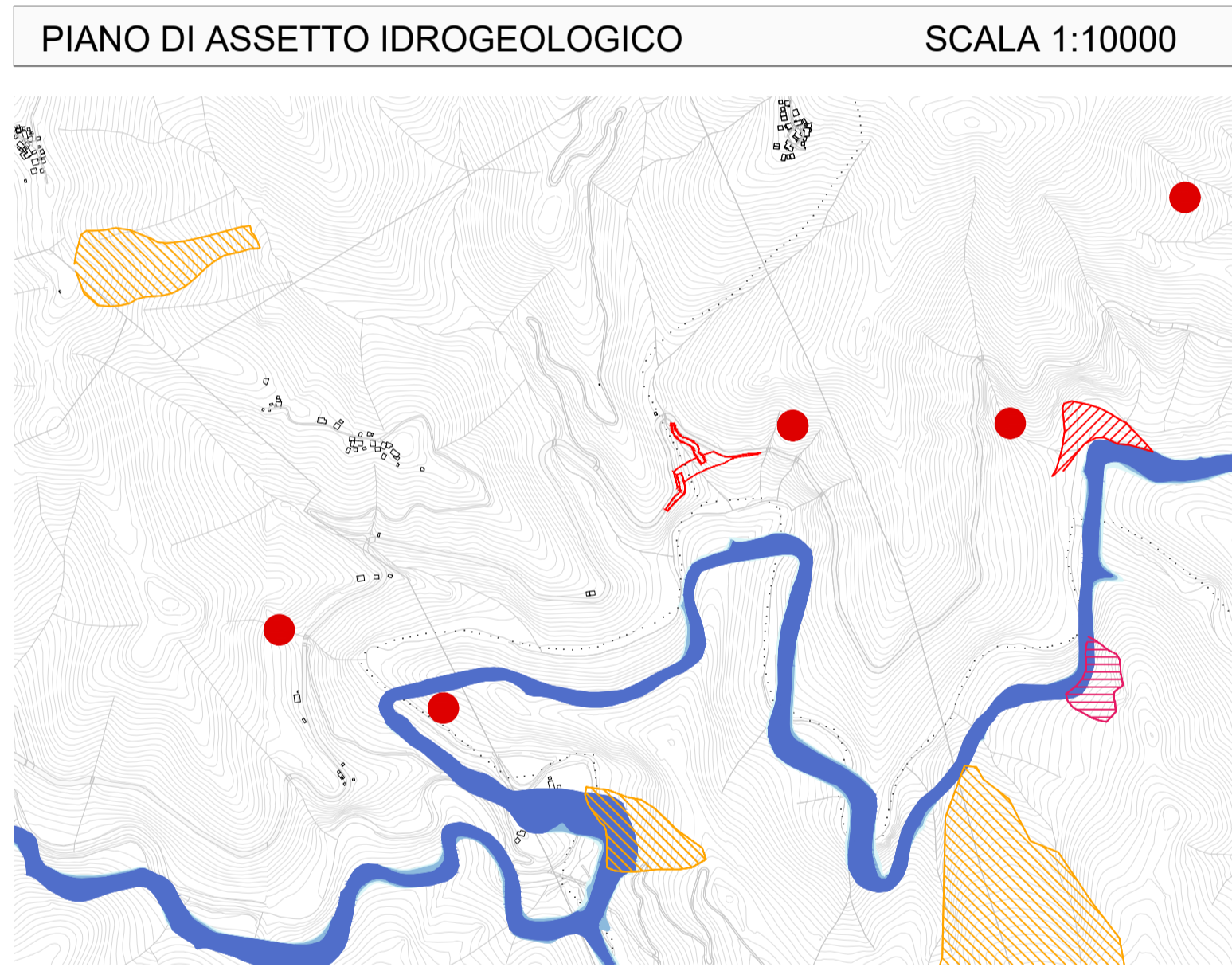
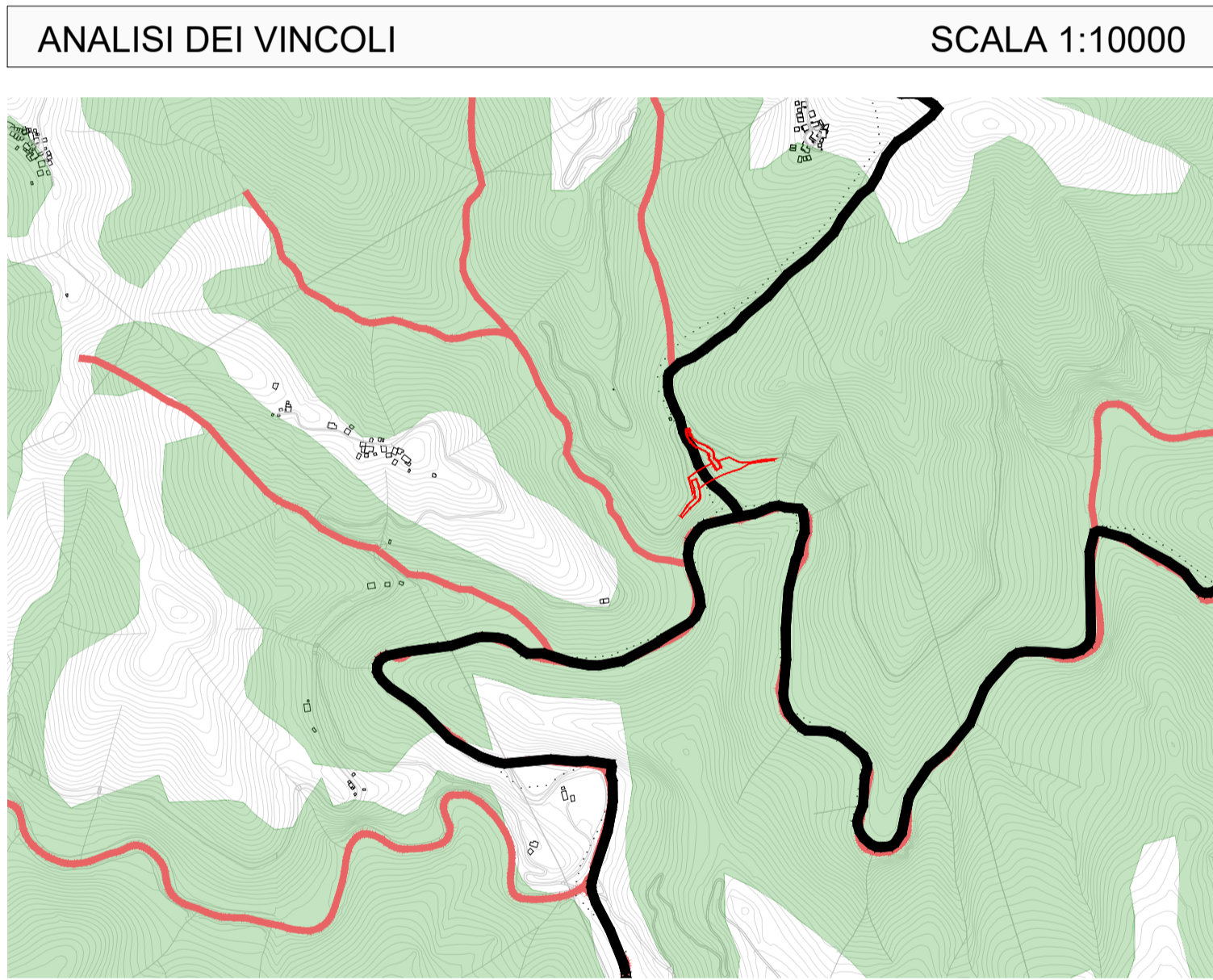
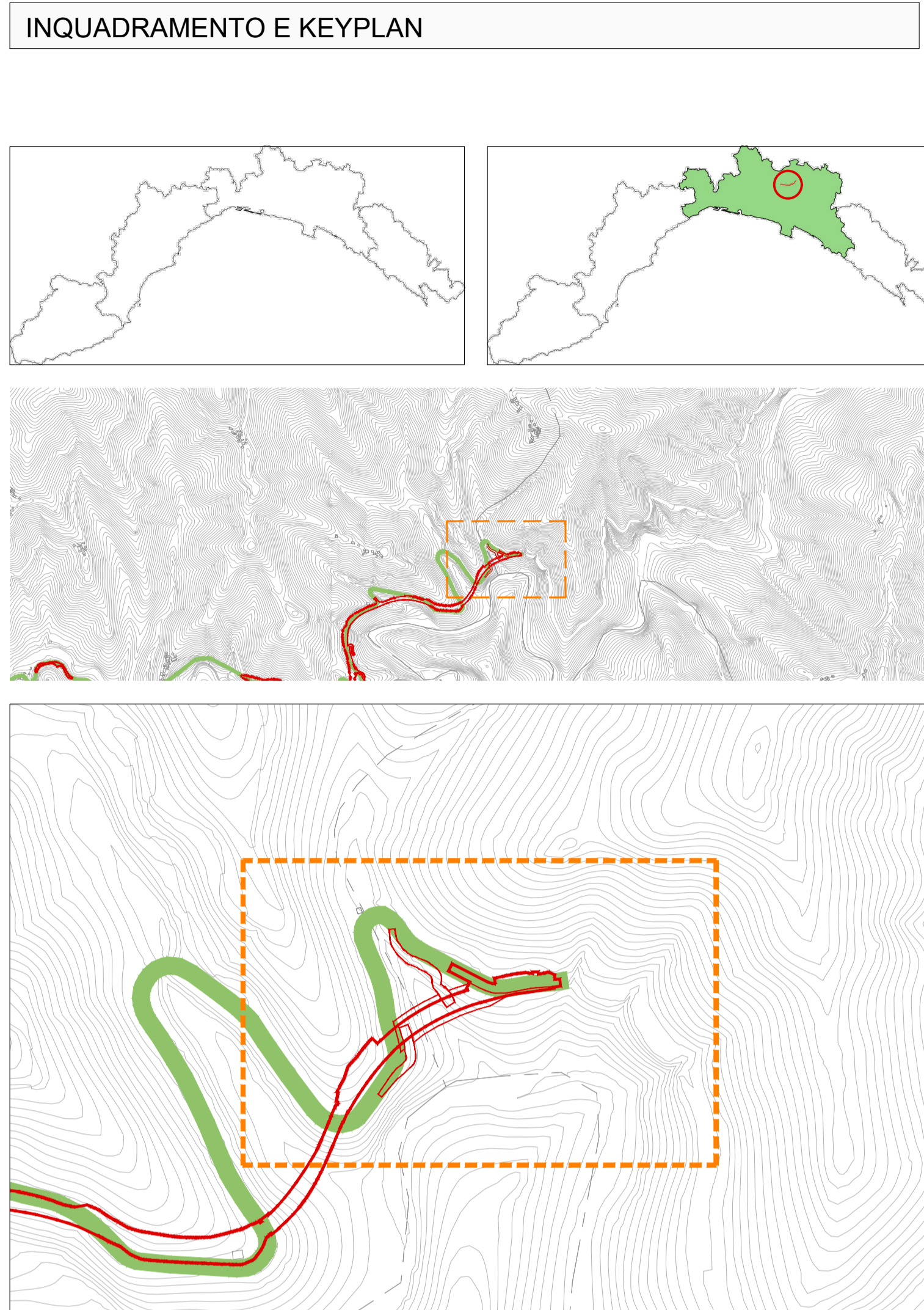
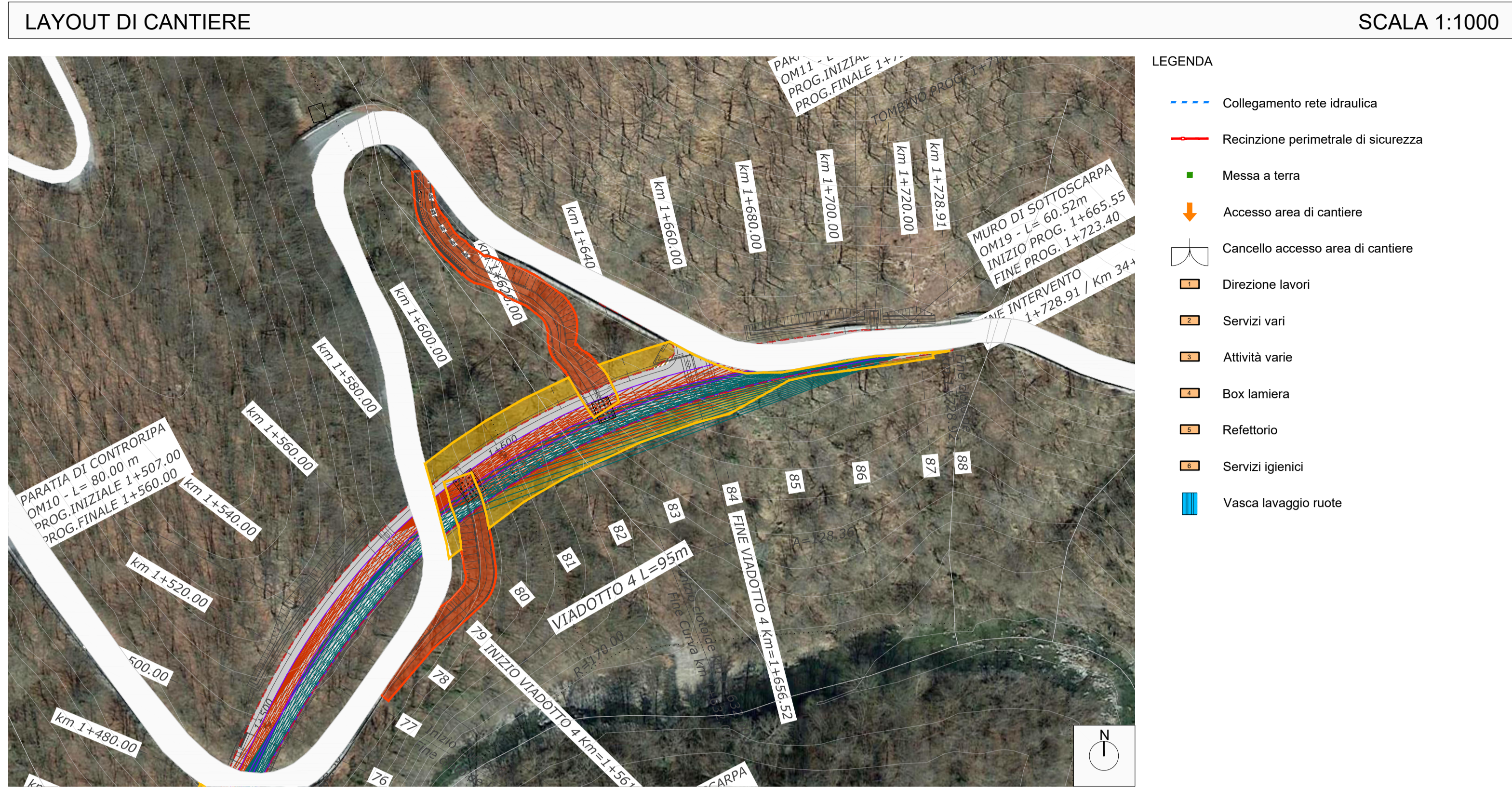
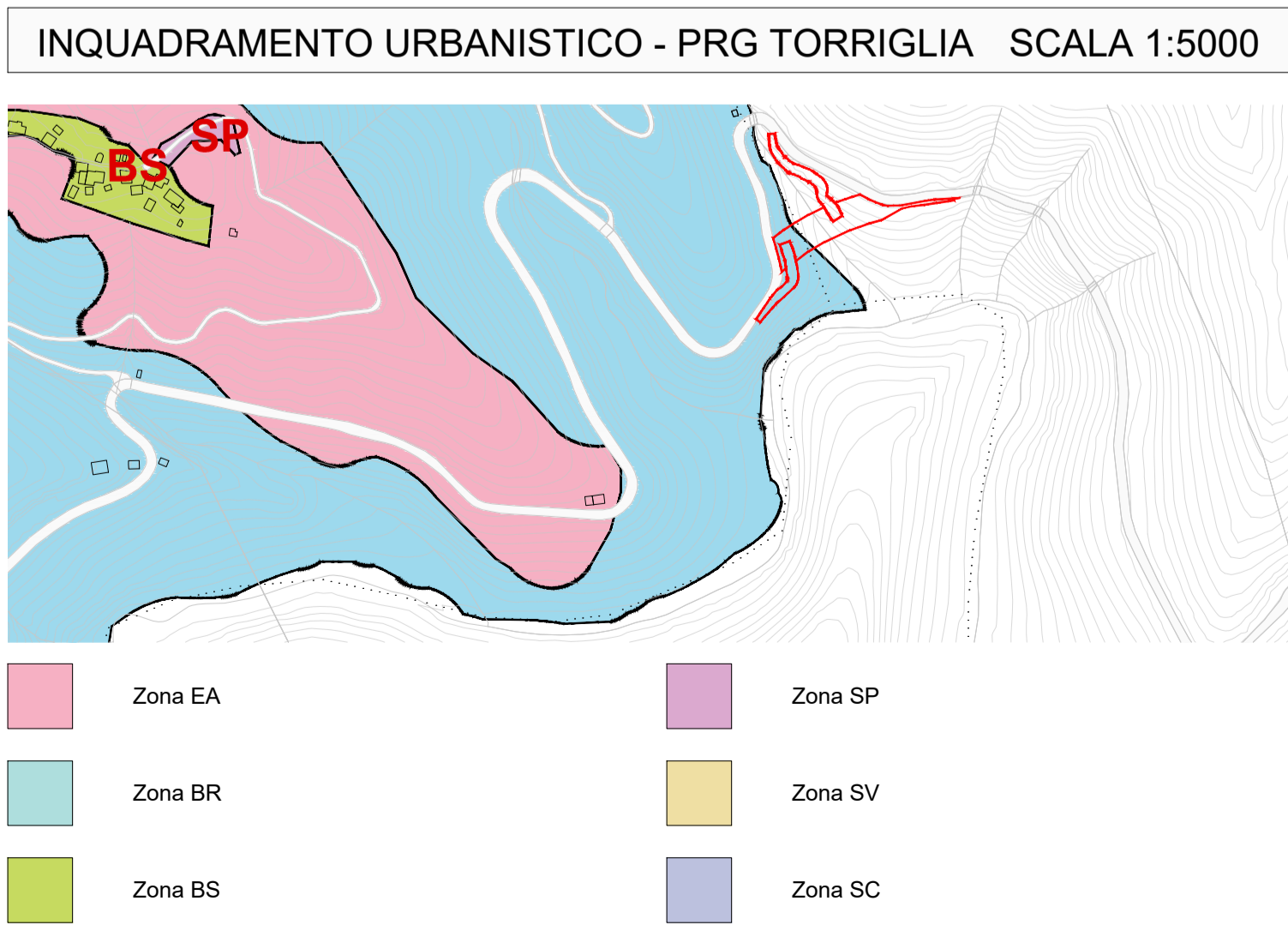


SCHEDA SINTETICA	
AREA DI CANTIERE OPERATIVO - CO 5	
Comune	Torriglia (GE) Montebruno (GE)
Localizzazione	S.S. 45 Km 1+000 - 1+240
Accessi	S.S. 45 attuale
Superficie	3212 mq (di cui 1189 di pista di cantiere)
Uso attuale del suolo	Bosco a prevalenza di faggio
Destinazione P.R.G.	Zona BR
Presenza di vincoli	Territorio boschivo - D. Lgs. n° 227/2001, art. 2
Morfologia	Terreno con leggera pendenza
Tipologia di ripristino previsto	Ripristino del sito nelle condizioni attuali
Dati catastali	Foglio 72 Particelle 205 211 (Torriglia) Foglio 23 Particelle 208 209 210 (Montebruno)



PTC - Città metropolitana di Genova  
Comma 1, lett. g) i territori coperti da foreste e da boschi, ancorché percorsi o danneggiati dal fuoco, e quelli sottoposti a vincolo di rimboscimento, come definiti dall'articolo 2, commi 2 e 6, del decreto legislativo 18 maggio 2001, n. 227.



**anas** Direzione Progettazione e Realizzazione Lavori

Variante alla S.S. 45 "Val di Trebbia"  
Comuni di Torriglia e Montebruno  
dal Km 31+500 (Costafontana) al Km 35+600 (Montebruno)  
2° stralcio funzionale

PROGETTO DEFINITIVO

PROGETTAZIONE: ANAS - DIREZIONE PROGETTAZIONE E REALIZZAZIONE LAVORI

PROGETTISTI:  
Ing. Vincenzo Marzi  
Ordine Ing. di Bari n. 3594  
Ing. Giuseppe Danilo Malgeri  
Ordine Ing. di Roma n. A34610  
Geol. Serena Majetta  
Ordine Geologi del Lazio n. 928

IL COORDINATORE PER LA SICUREZZA IN FASE DI PROGETTAZIONE  
Geom. Fabio Quondam

VISTO: IL RESPONSABILE DEL PROCEDIMENTO:  
Ing. Giancarlo Luongo

PROTOCOLLO DATA

STUDIO DI IMPATTO AMBIENTALE  
Inquadramento progettuale  
Scheda di Cantiere - Tav. 6/6

CODICE PROGETTO	PROGETTO	LIV. PROG.	N. PROG.	NOME FILE	REVISIONE	SCALA:
DPGE03	D	17	01	T00A30CANSC06_A	A	
				CODICE ELAB.		
				T00A30CANSC06		
C						
B						
A	EMISSIONE					
REV.	DESCRIZIONE	DATA	REDATTO	VERIFICATO	APPROVATO	