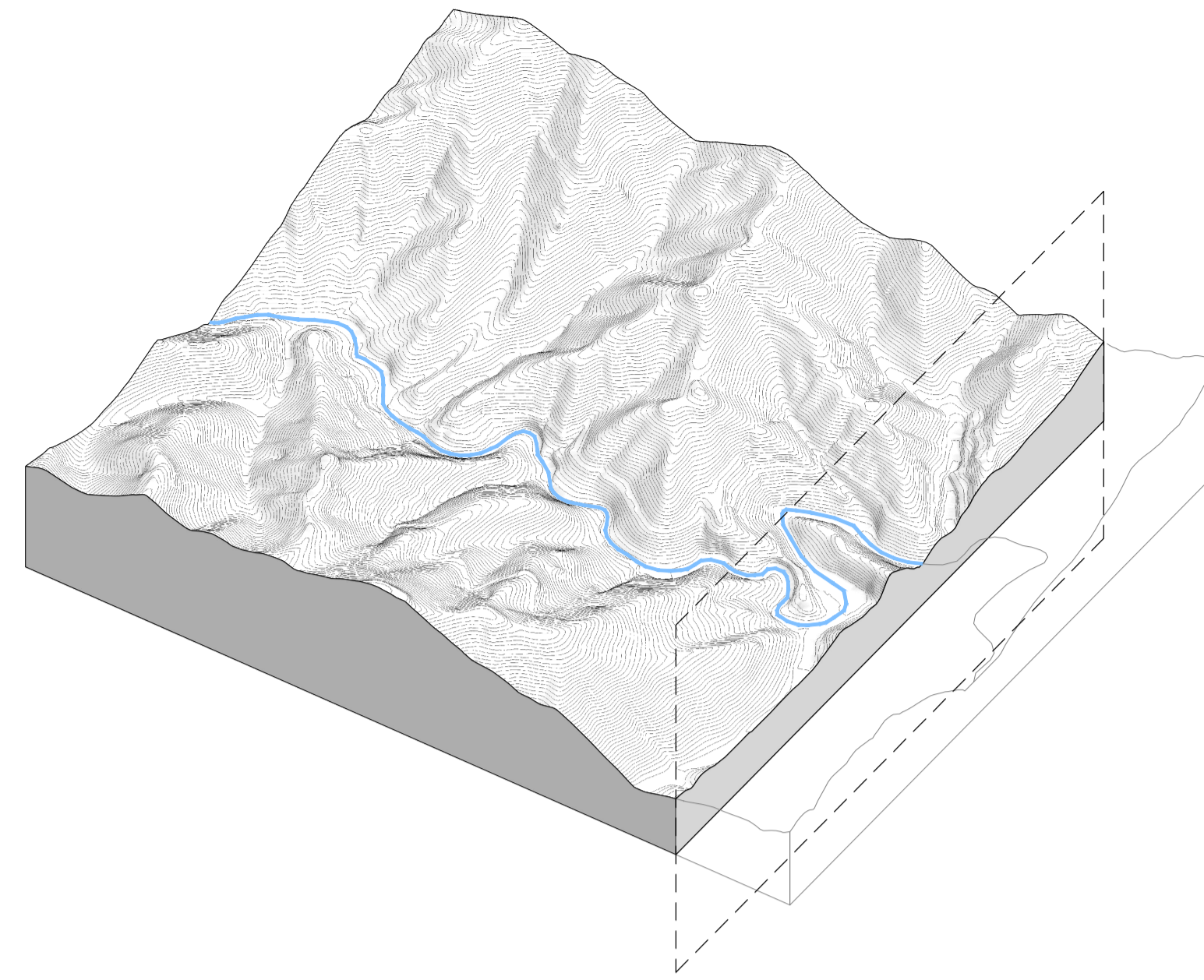


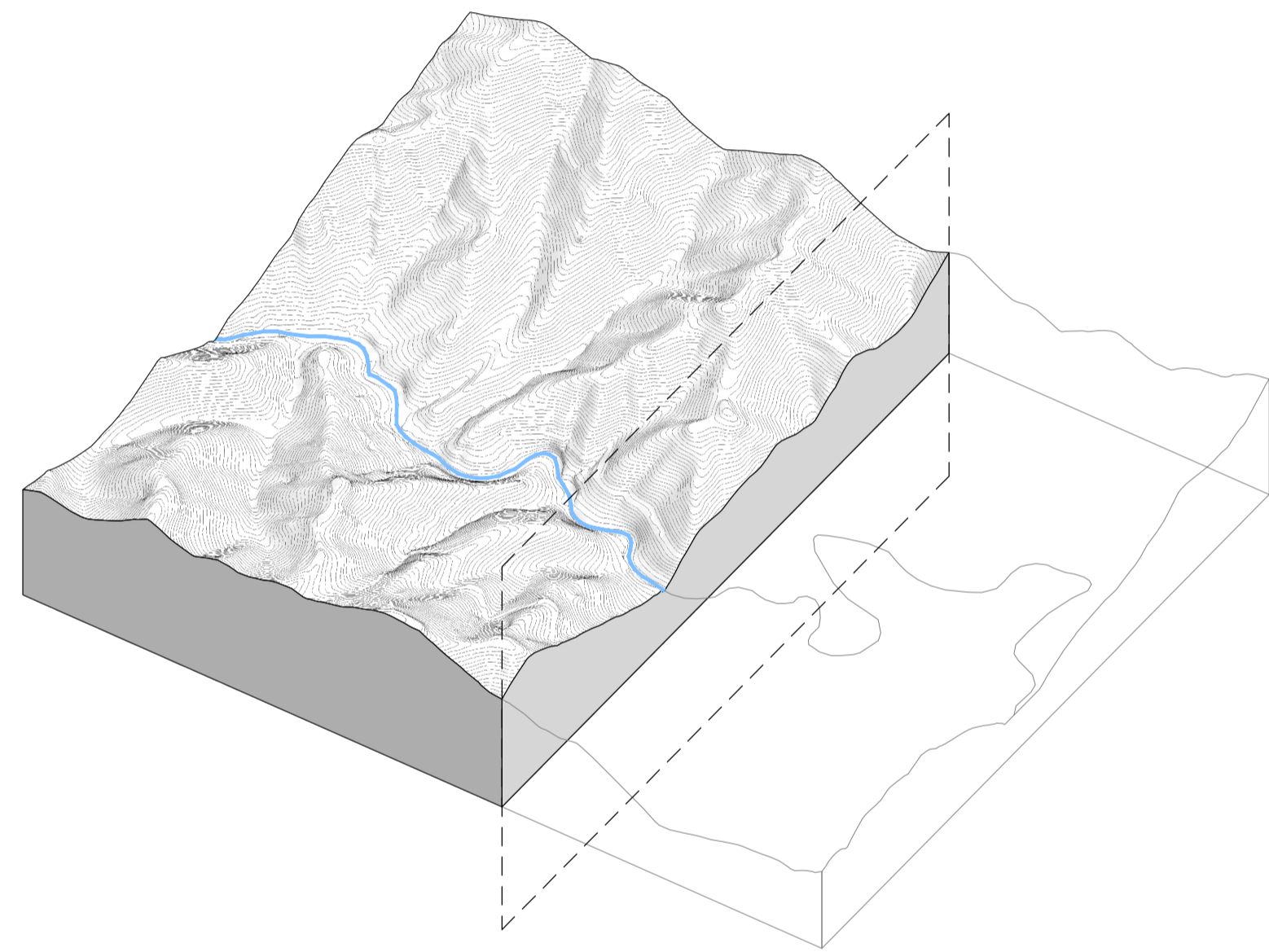
SEZIONE 1

Profilo sul piano di sezione



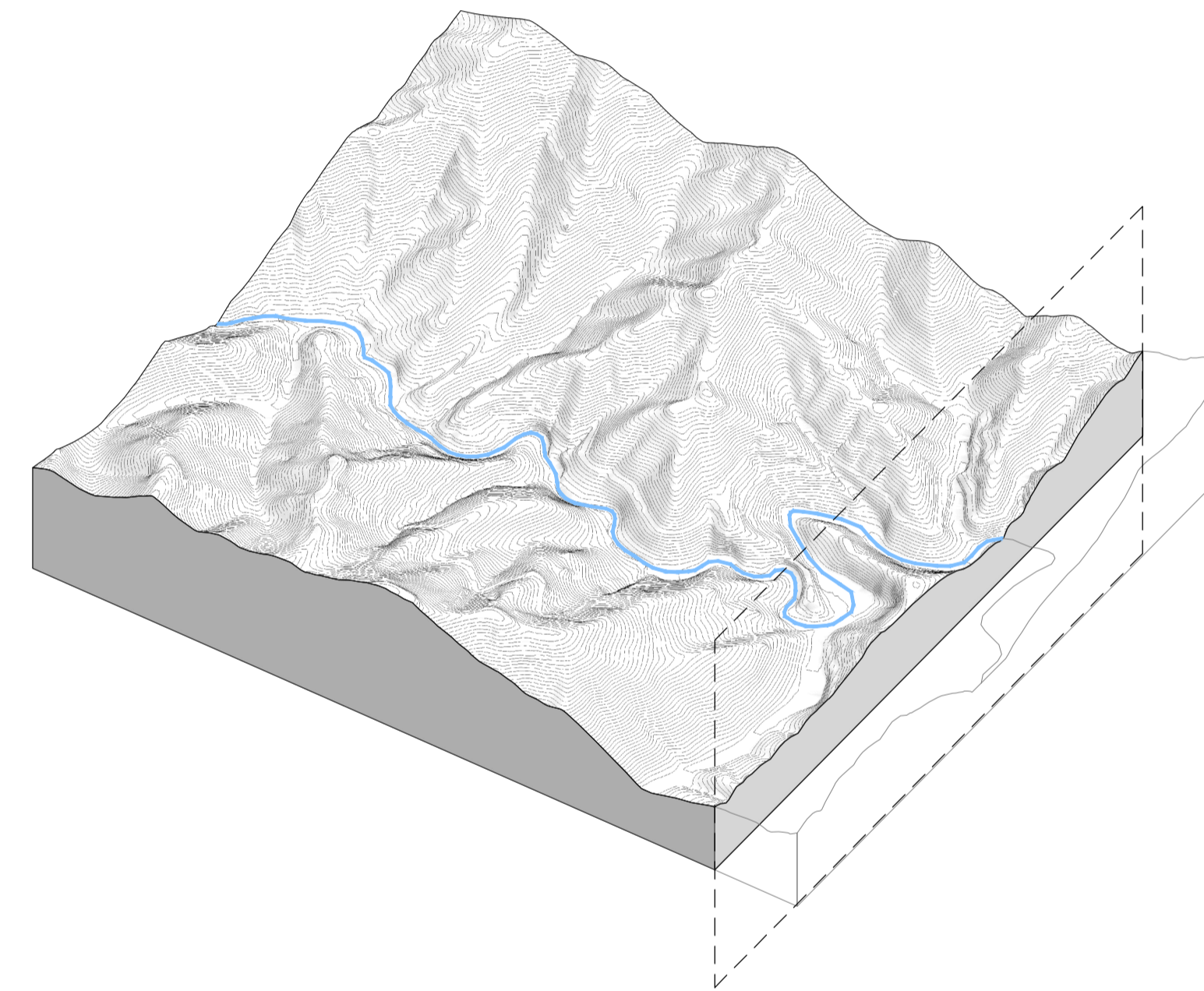
SEZIONE 4

Profilo sul piano di sezione



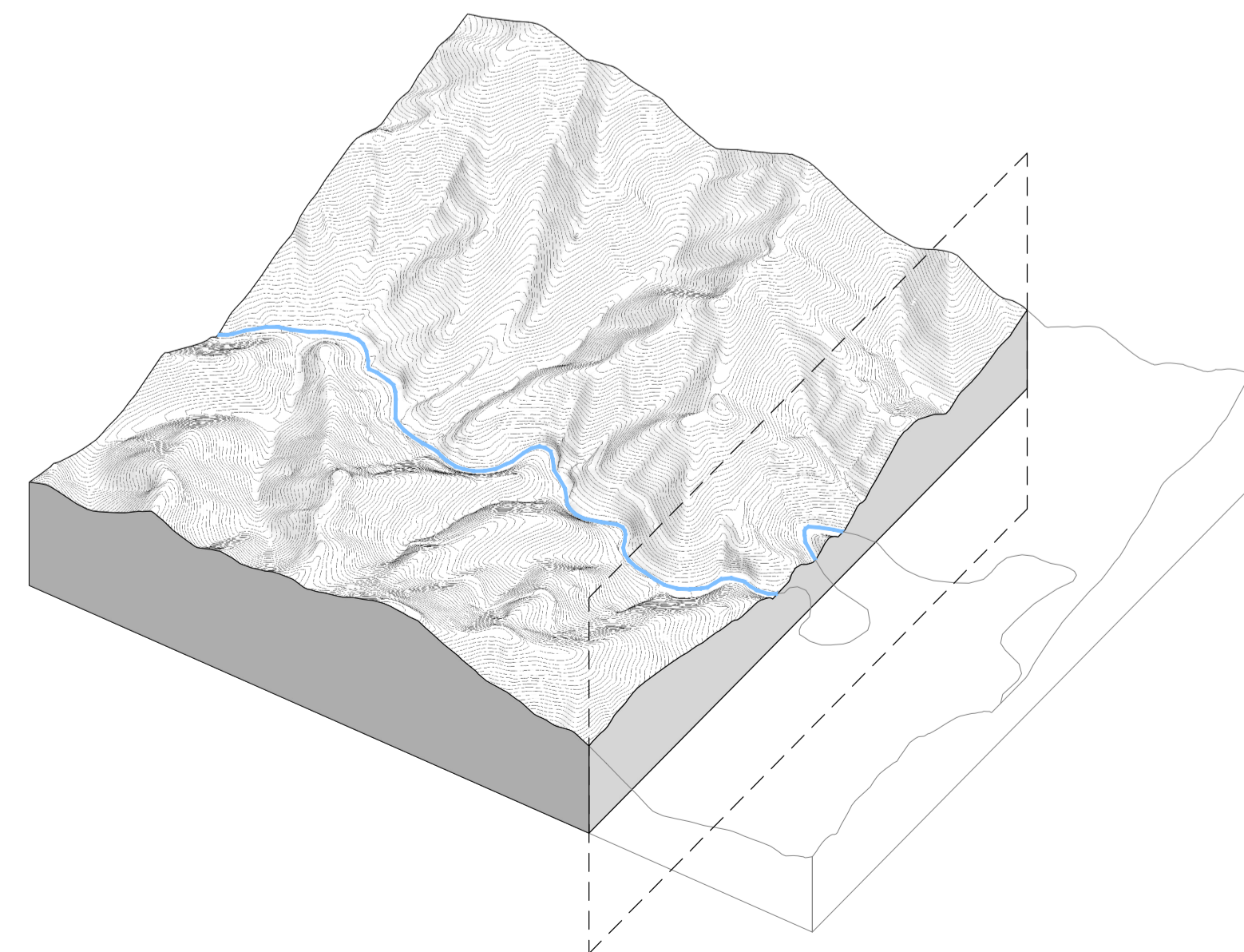
SEZIONE 2

Profilo sul piano di sezione



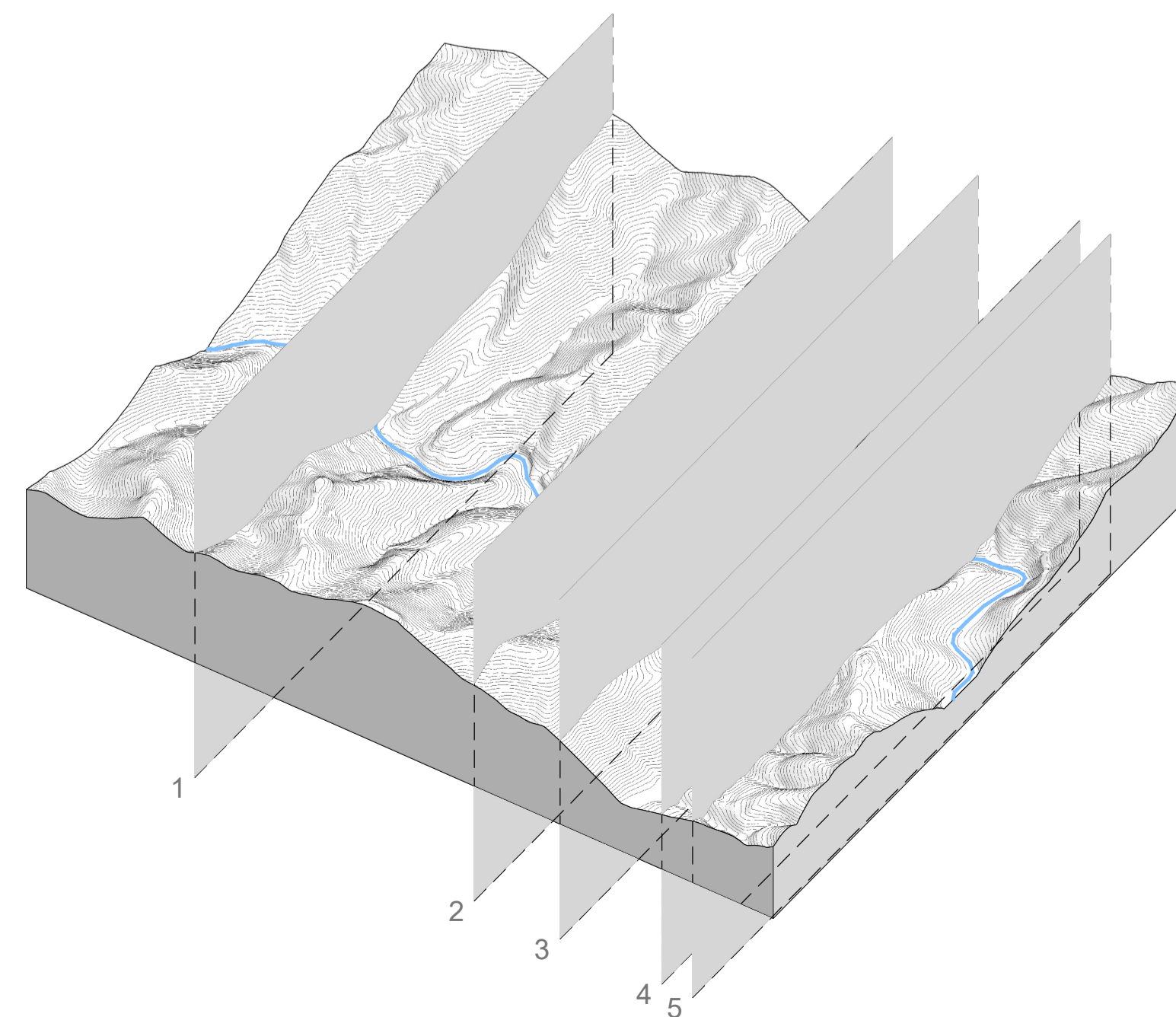
SEZIONE 5

Profilo sul piano di sezione



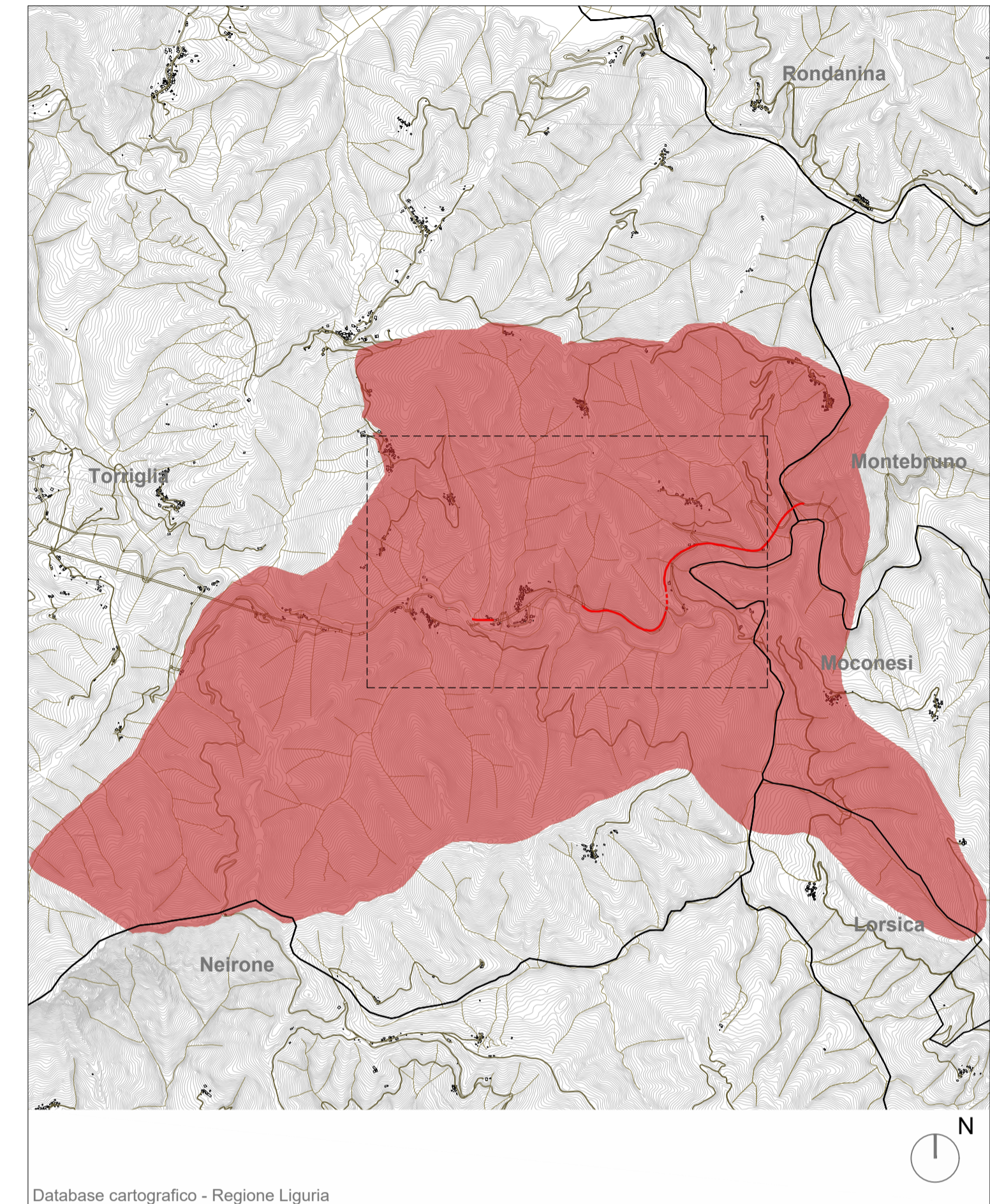
SEZIONE 3

Profilo sul piano di sezione



MODELLO COMPLESSIVO

MORFOLOGIA DEL PAESAGGIO
Sezioni territoriali



Database cartografico - Regione Liguria



Direzione Progettazione e Realizzazione Lavori

Variante alla S.S. 45 "Val di Trebbia"
Comuni di Torriglia e Montebruno
dal Km 31+500 (Costafontana) al Km 35+600 (Montebruno)
2° stralcio funzionale

PROGETTO DEFINITIVO

PROGETTAZIONE: ANAS - DIREZIONE PROGETTAZIONE E REALIZZAZIONE LAVORI

PROGETTISTI:

Ing. Vincenzo Marzi

Ordine Ing. di Bari n. 3594

Ing. Giuseppe Danilo Malgeri

Ordine Ing. di Roma n. A34610

Geol. Serena Majetta

Ordine Geologi del Lazio n. 928

IL COORDINATORE PER LA SICUREZZA IN FASE DI PROGETTAZIONE

Geom. Fabio Quondam

VISTO: IL RESPONSABILE DEL PROCEDIMENTO :

Ing. Giancarlo Luongo

PROTOCOLLO DATA

STUDIO DI IMPATTO AMBIENTALE
Analisi Ambientale - Paesaggio
Morfologia del paesaggio
sezioni territoriali

CODICE PROGETTO		NOME FILE		REVISIONE	SCALA:
PROGETTO	LIV. PROG. N. PROG.	TO01A36AMBCT02_A		A	varie
DPGE03	D 1701	CODICE ELAB. TO01A36AMBCT02			
C					
B					
A	EMISSIONE				
REV.	DESCRIZIONE	DATA	REDATTO	VERIFICATO	APPROVATO