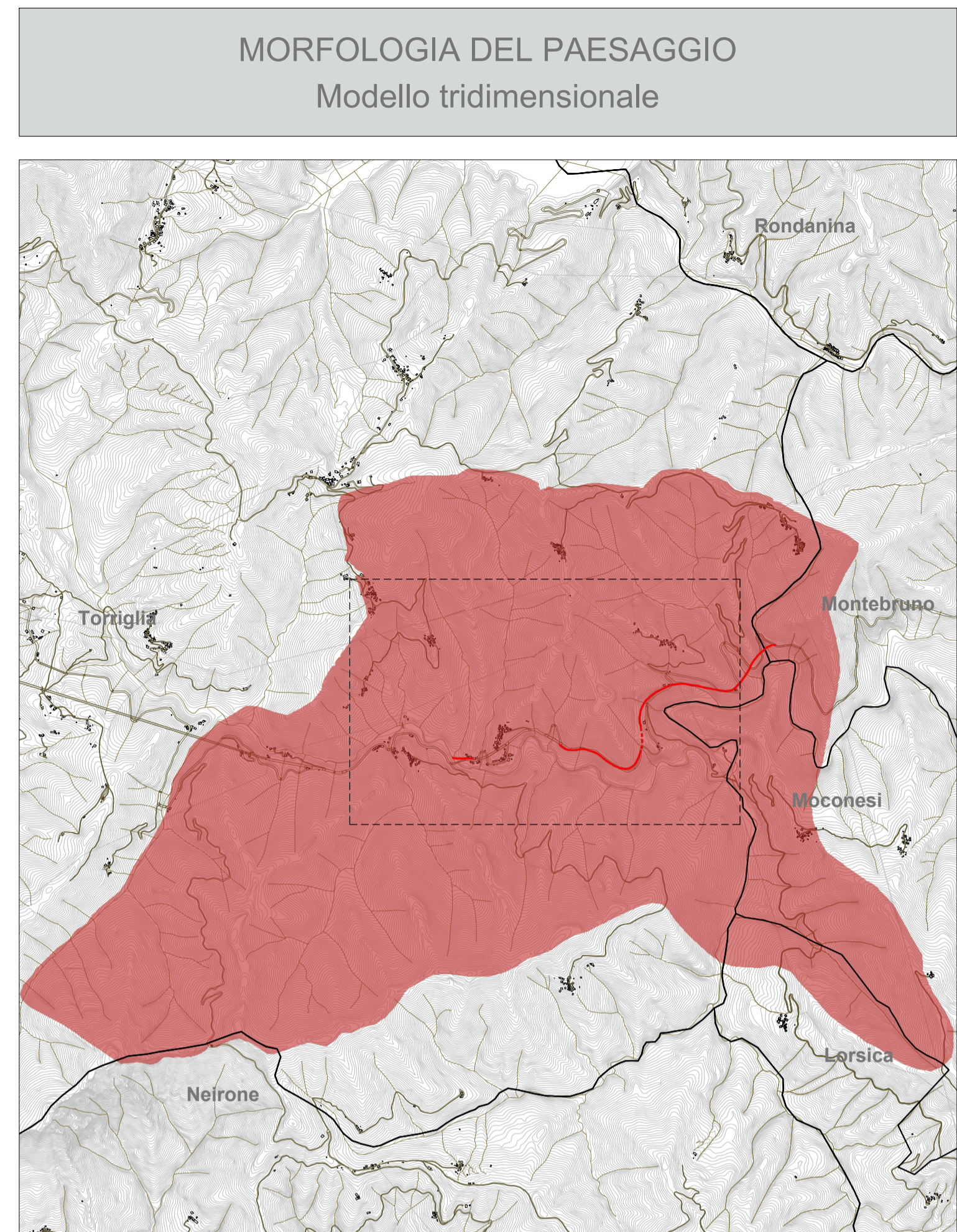
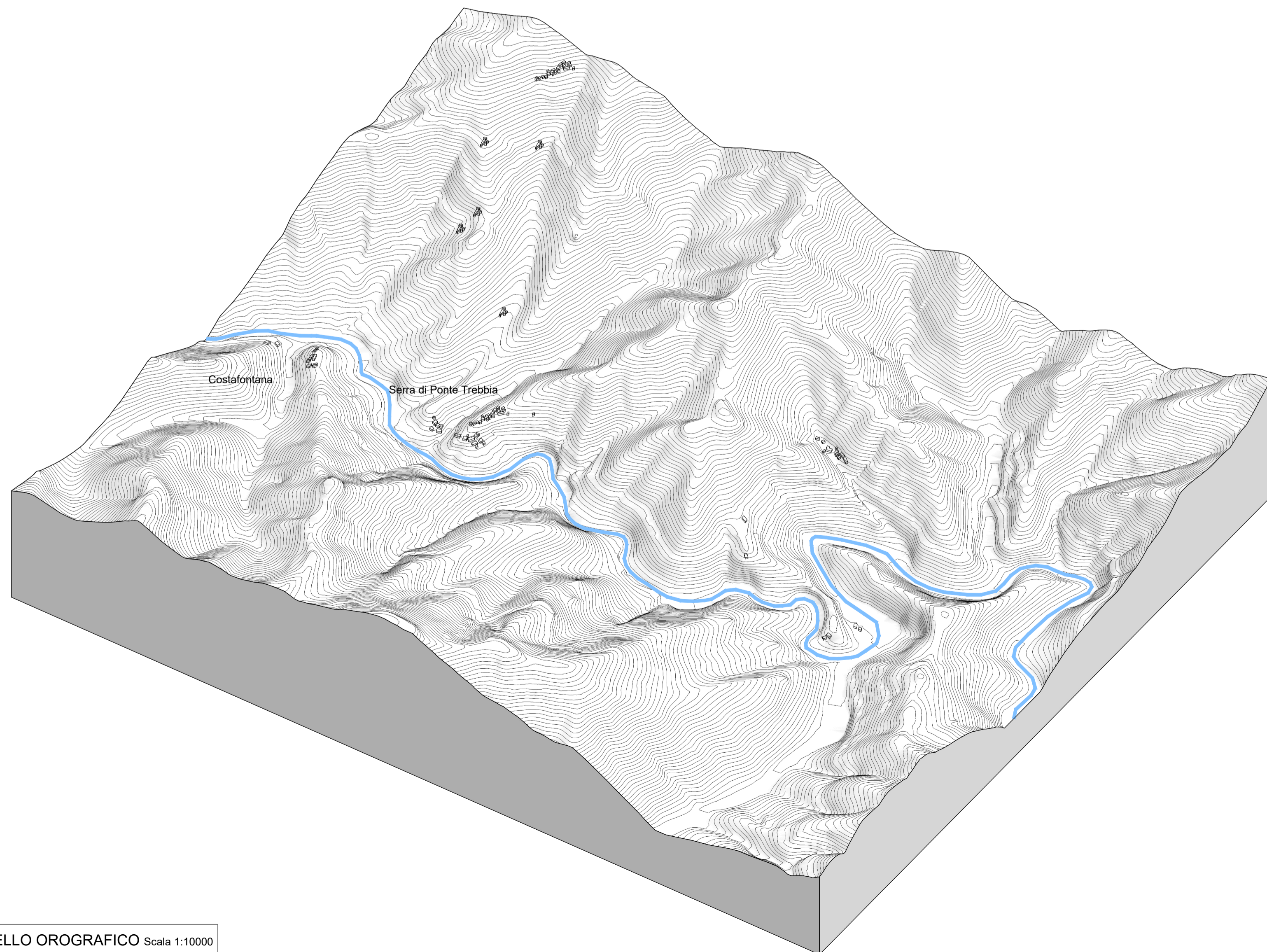


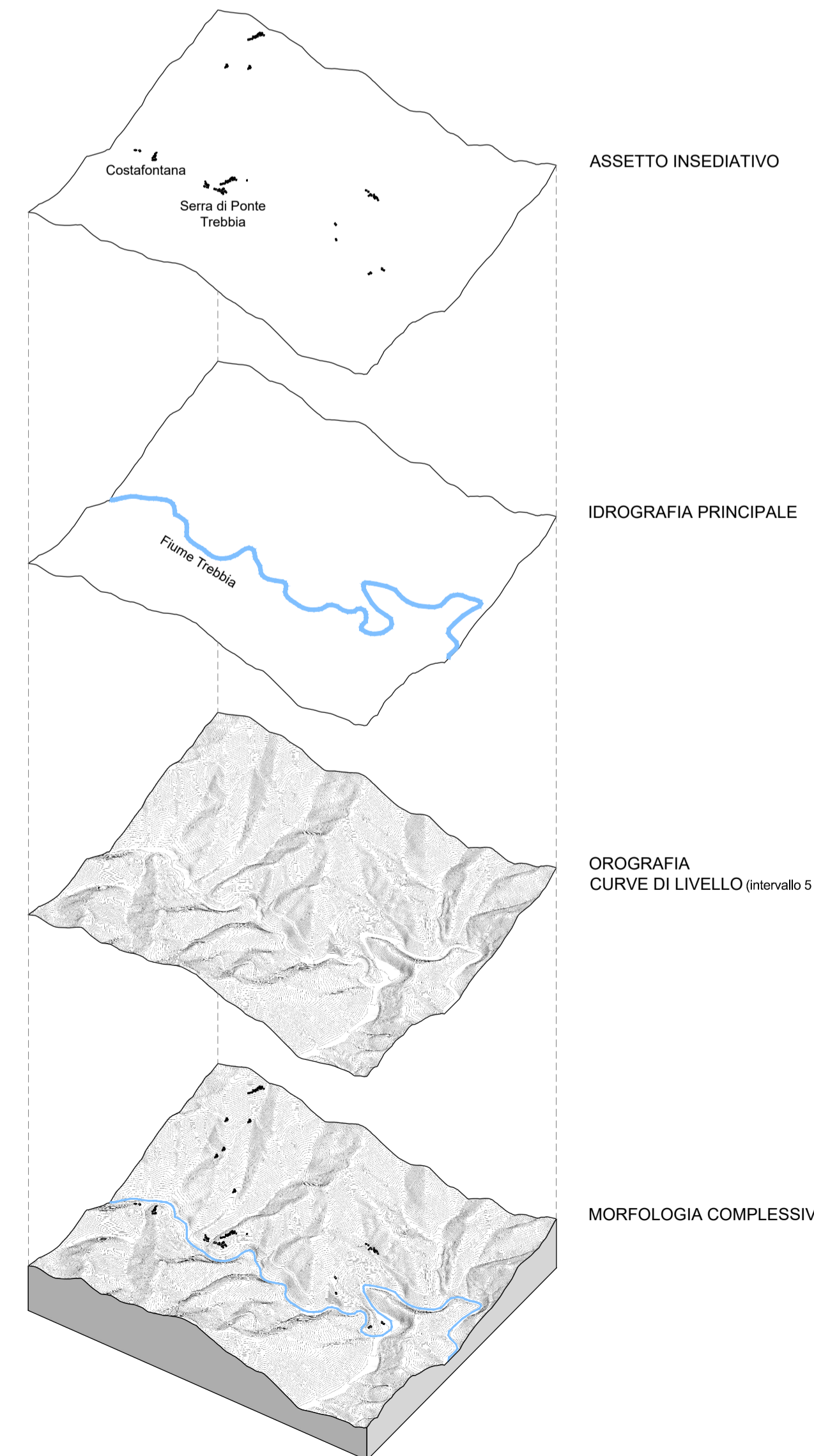
ORTOFOTO Scala 1:10000



Database cartografico - Regione Liguria



MODELLO OROGRAFICO Scala 1:10000



anas Direzione Progettazione e Realizzazione Lavori

Variante alla S.S. 45 "Val di Trebbia"
Comuni di Torriglia e Montebruno
dal Km 31+500 (Costafontana) al Km 35+600 (Montebruno)
2° stralcio funzionale

PROGETTO DEFINITIVO

PROGETTAZIONE: ANAS - DIREZIONE PROGETTAZIONE E REALIZZAZIONE LAVORI

PROGETTISTI:
Ing. Vincenzo Marzi
Ordine Ing. di Bari n. 3594
Ing. Giuseppe Danilo Malgeri
Ordine Ing. di Roma n. A.34610
Geol. Serena Majetta
Ordine Geologi del Lazio n. 928

IL COORDINATORE PER LA SICUREZZA IN FASE DI PROGETTAZIONE
Geom. Fabio Quondam

VISTO: IL RESPONSABILE DEL PROCEDIMENTO :
Ing. Giancarlo Luongo

| | |
|------------|------|
| PROTOCOLLO | DATA |
|------------|------|

STUDIO DI IMPATTO AMBIENTALE
Analisi Ambientale – Paesaggio
Carta della morfologia del paesaggio e della percezione visiva – Tav 1 di 2

| | | | |
|-----------------|------------------|-----------|------------|
| CODICE PROGETTO | NOME FILE | REVISIONE | SCALA: |
| DPGE03 | TO01A36AMBCT03_A | A | varie |
| PROGETTO | LIV. PROG. | N. PROG. | |
| D | 17 | 01 | |
| CODICE ELAB. | TO01A36AMBCT03 | | |
| REV. | DESCRIZIONE | DATA | REDDATO |
| | | | VERIFICATO |
| | | | APPROVATO |