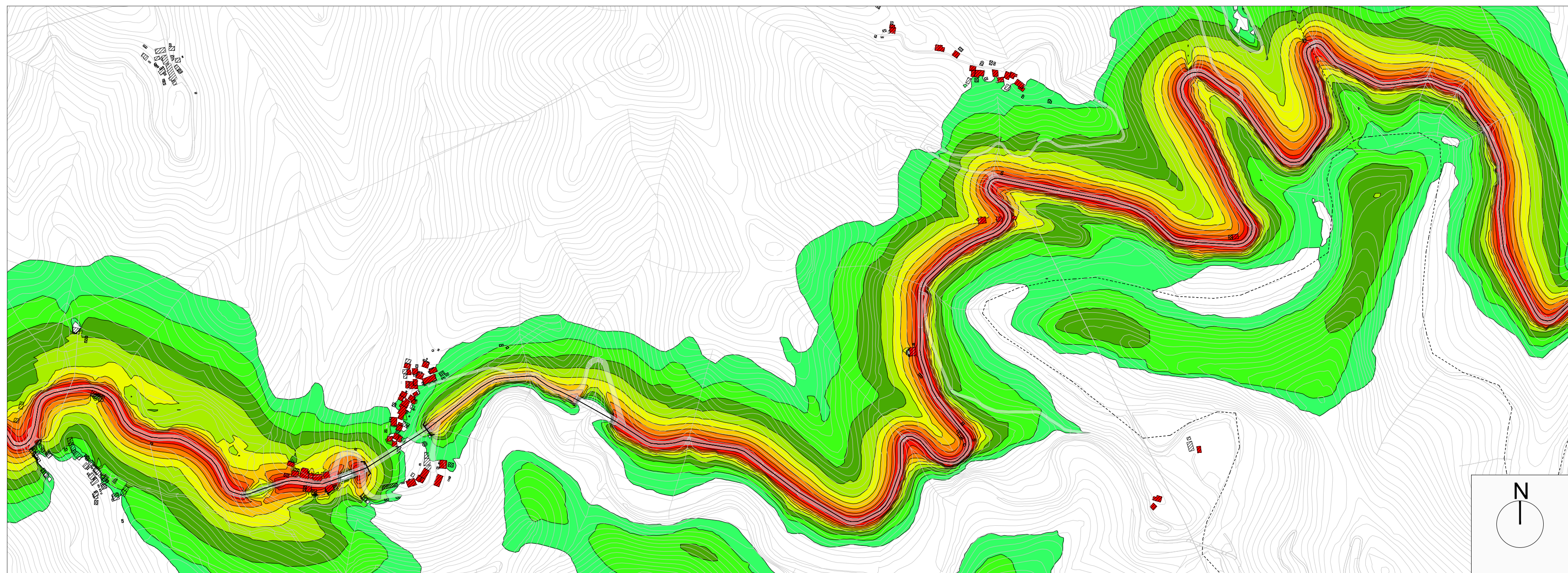


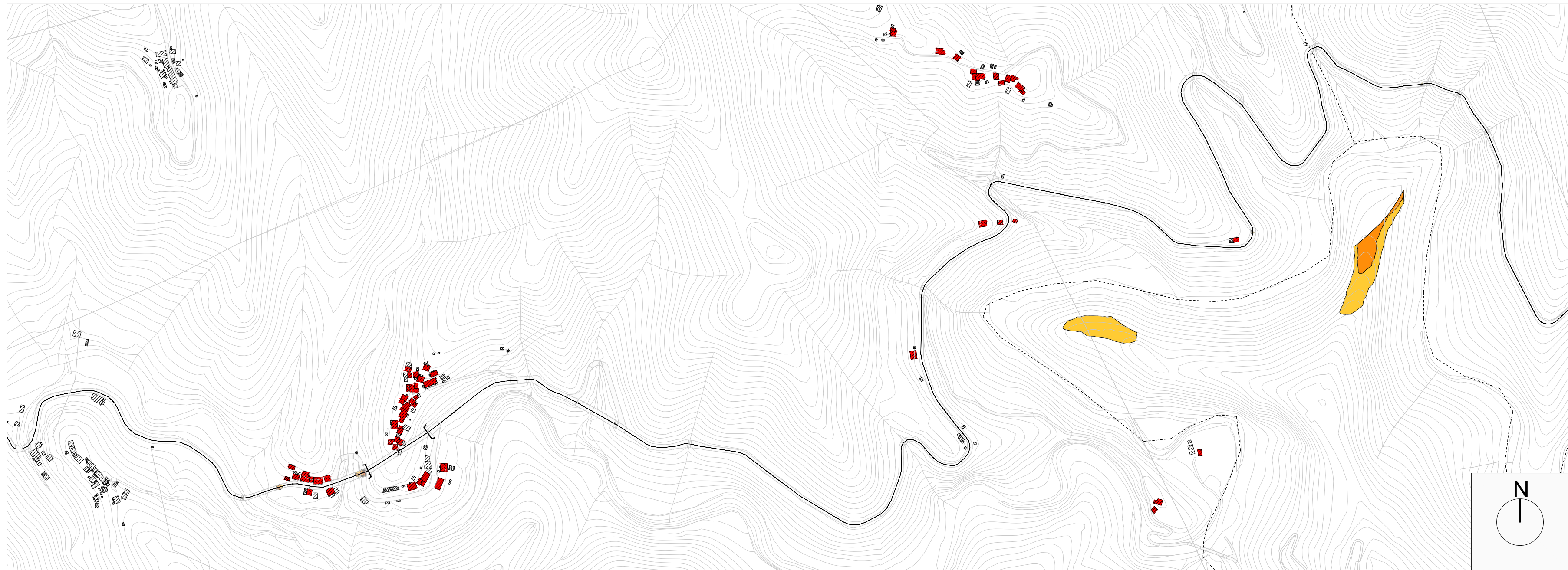
PERIODO ATTUALE: DIURNO

SCALA 1:5000



PERIODO ATTUALE: NOTTURNO

SCALA 1:5000



PERIODO ATTUALE: CONFLITTO DIURNO

SCALA 1:5000



PERIODO ATTUALE: CONFLITTO NOTTURNO

SCALA 1:5000

LEGENDA ATTUALE Ld 6.00-22.00 in dB(A)	LEGENDA CONFLITTO Ld 6.00-22.00 in dB(A)	Segni e simboli
<=35,0	< 0,0	Asse strada
35,0 < <=37,5	0,0 <= < 1,0	Linea emissione
37,5 < <=40,0	1,0 <= < 2,0	Edificio principale
40,0 < <=42,5	2,0 <= < 3,0	Edificio ausiliario
42,2 < <=45,0	3,0 <= < 4,0	Apertura tunnel
45,0 < <=47,5	4,0 <= < 5,0	Linea
47,5 < <=50,0	5,0 <= < 6,0	Edificio censito
50,0 < <=52,5	6,0 <= < 7,0	
52,5 < <=55,0	7,0 <= < 8,0	
55,0 < <=57,5	8,0 <= < 9,0	
57,5 < <=60,0		
60,0 < <=62,5		
62,5 < <=65,0		
65,0 < <=67,5		
67,5 < <=70,0		
70,0 <		

scala 1:5000  
0 20 50 100 200 m



Direzione Progettazione e Realizzazione Lavori

Variante alla S.S. 45 "Val di Trebbia"  
Comuni di Torriglia e Montebruno  
dal Km 31+500 (Costafontana) al Km 35+600 (Montebruno)  
2° stralcio funzionale

PROGETTO DEFINITIVO

PROGETTAZIONE: ANAS - DIREZIONE PROGETTAZIONE E REALIZZAZIONE LAVORI

PROGETTISTI:  
Ing. Vincenzo Marzi  
Ordine Ing. di Bari n. 3594  
Ing. Giuseppe Danilo Malgeri  
Ordine Ing. di Roma n. A34610  
Geol. Serena Mojetta  
Ordine Geologi del Lazio n. 928

IL COORDINATORE PER LA SICUREZZA IN FASE DI PROGETTAZIONE  
Geom. Fabio Quindam

VISTO: IL RESPONSABILE DEL PROCEDIMENTO :  
Ing. Giancarlo Luanga

PROTOCOLLO DATA

STUDIO DI IMPATTO AMBIENTALE  
Analisi Ambientale – Rumore  
Caratterizzazione del clima acustico ante-operam  
(mappe orizzontali) diurno e notturno

CODICE PROGETTO		NOME FILE		REVISIONE	SCALA:
PROGETTO	LIV. PROG. N. PROG.	T00A34AMBC01_A			
DPGE03	D 1701	CODICE ELAB. T001A34AMBC01		A	1:5.000
C					
B					
A	EMISSIONE	21-11-2018	M. MORANDINI	R. DAVANZO	
REV.	DESCRIZIONE	DATA	REDATTO	VERIFICATO	APPROVATO