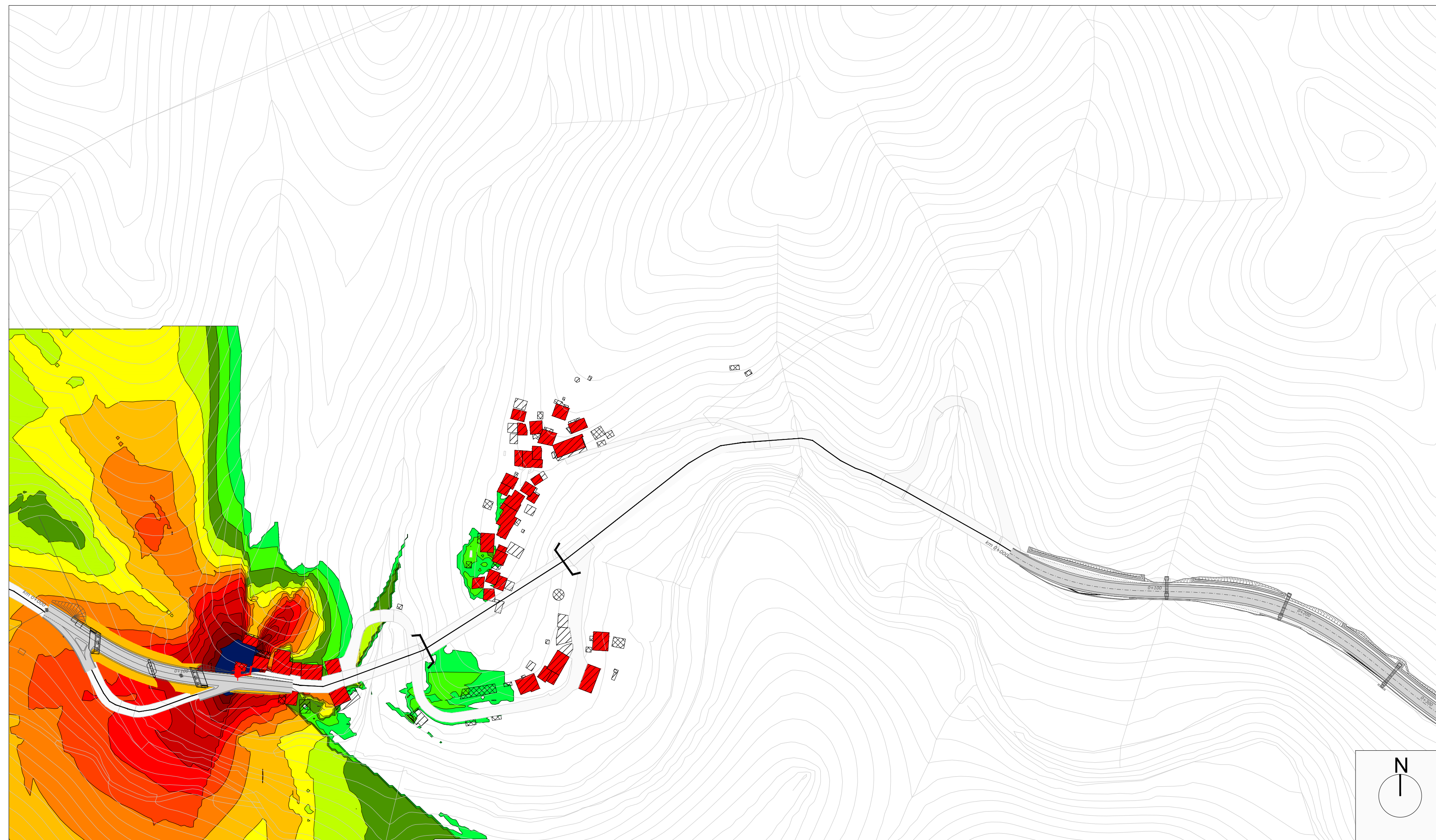
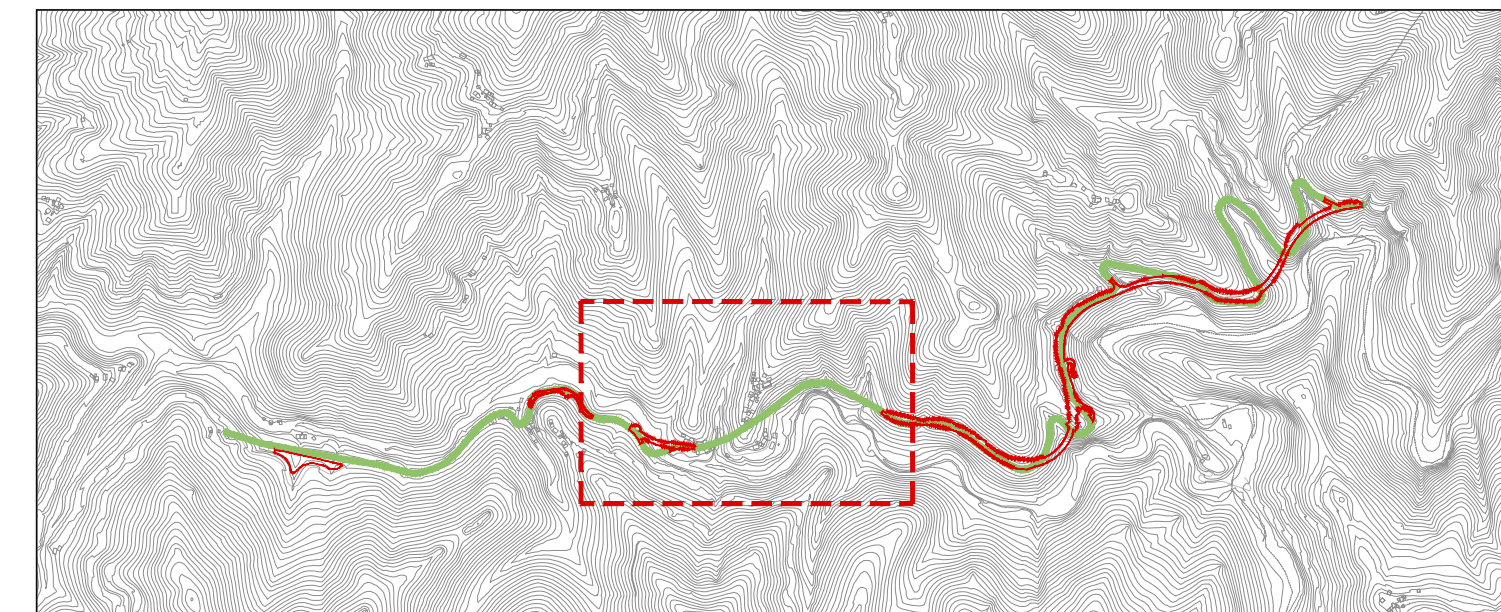
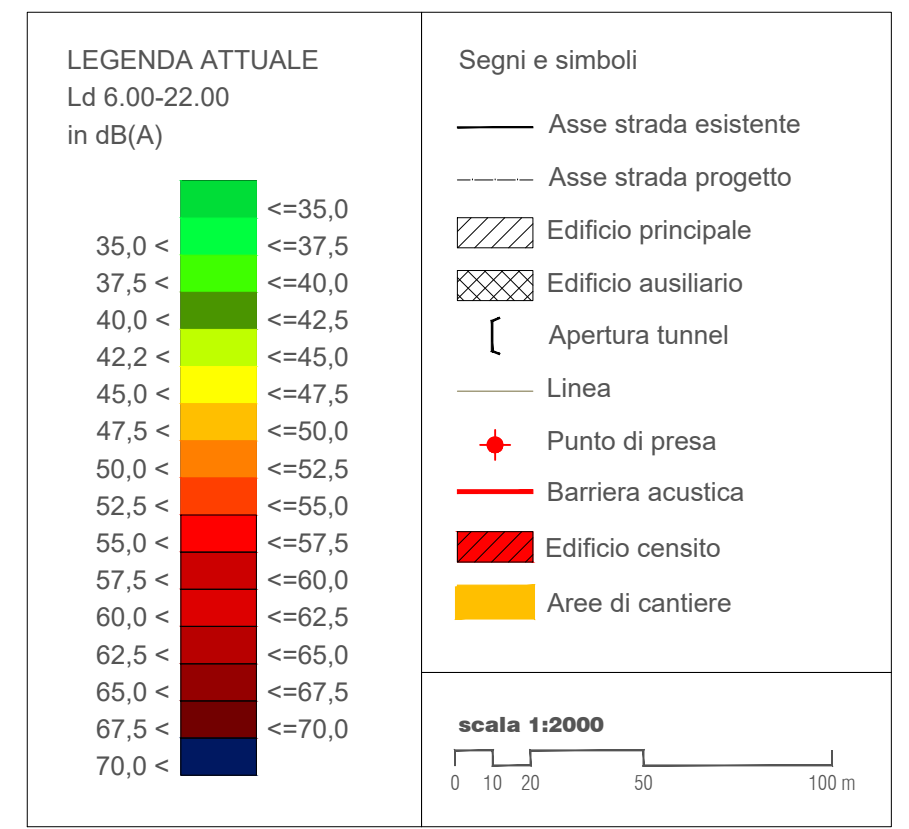


CANTIERE SENZA MITIGAZIONI

SCALA 1:2000



CANTIERE CON MITIGAZIONI

SCALA 1:2000



Direzione Progettazione e Realizzazione Lavori

Variante alla S.S. 45 "Val di Trebbia"
Comuni di Torriglia e Montebruno
dal Km 31+500 (Costafontana) al Km 35+600 (Montebruno)
2° stralcio funzionale

PROGETTO DEFINITIVO

PROGETTAZIONE: ANAS - DIREZIONE PROGETTAZIONE E REALIZZAZIONE LAVORI

PROGETTISTI:
Ing. Vincenzo Marzi
Ordine Ing. di Bari n. 3594
Ing. Giuseppe Danilo Malgeri
Ordine Ing. di Roma n. A34610
Geol. Serena Majetta
Ordine Geologi del Lazio n. 928

IL COORDINATORE PER LA SICUREZZA IN FASE DI PROGETTAZIONE
Geom. Fabio Quondam

VISTO: IL RESPONSABILE DEL PROCEDIMENTO:
Ing. Giancarlo Luongo

PROTOCOLLO DATA

STUDIO DI IMPATTO AMBIENTALE
Analisi Ambientale – Rumore
Caratterizzazione del clima acustico CORSO-operam
(mappe orizzontali) diurno

CODICE PROGETTO		NOME FILE		REVISIONE	SCALA:
PROGETTO	LIV. PROG. N. PROG.	TO01A34AMBCT02_A		A	1:2.000
DPGE03 D 1701		CODICE ELAB. TO01A34AMBCT02			
C					
B					
A	EMISSIONE				
REV.	DESCRIZIONE	DATA	REDATTO	VERIFICATO	APPROVATO