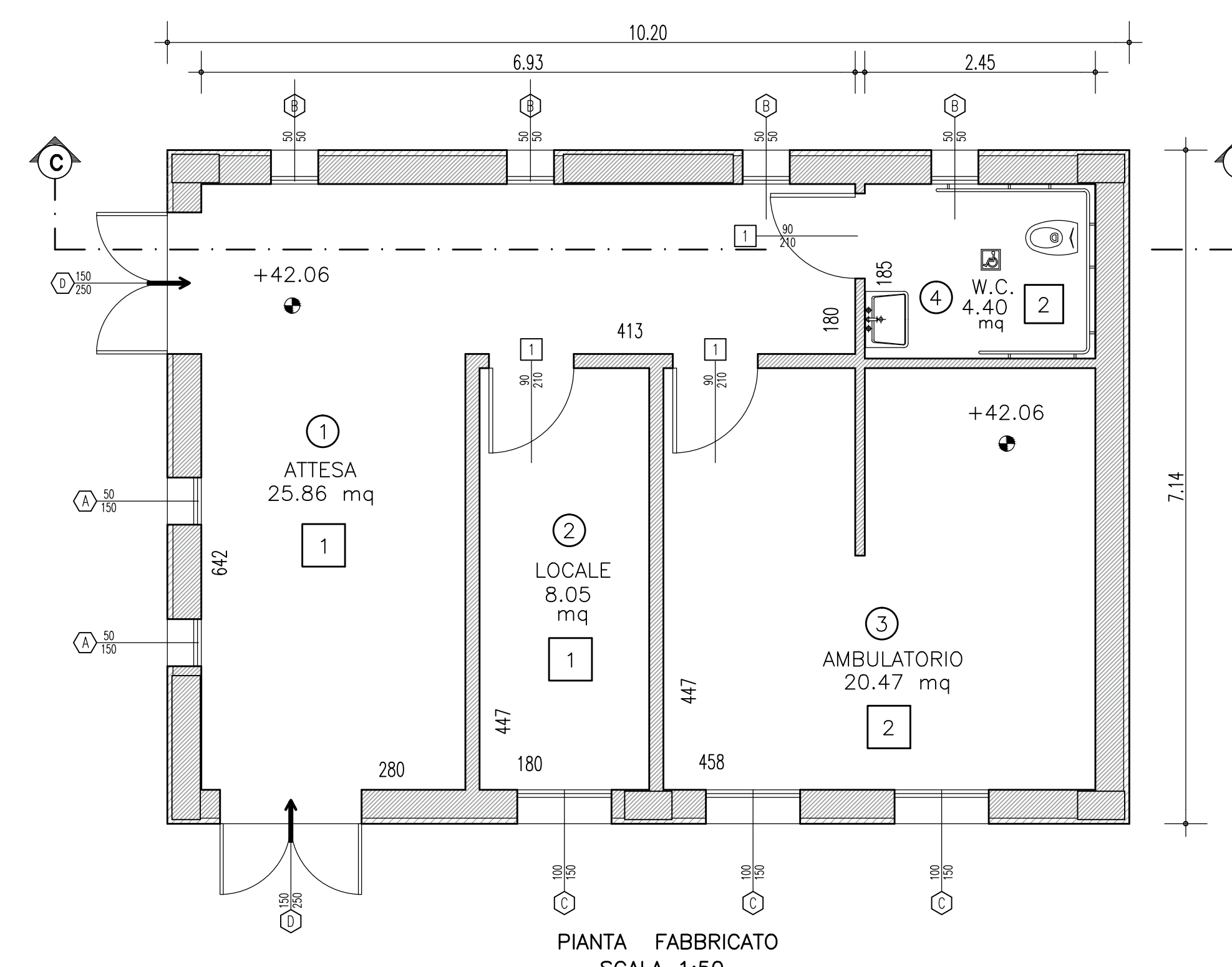


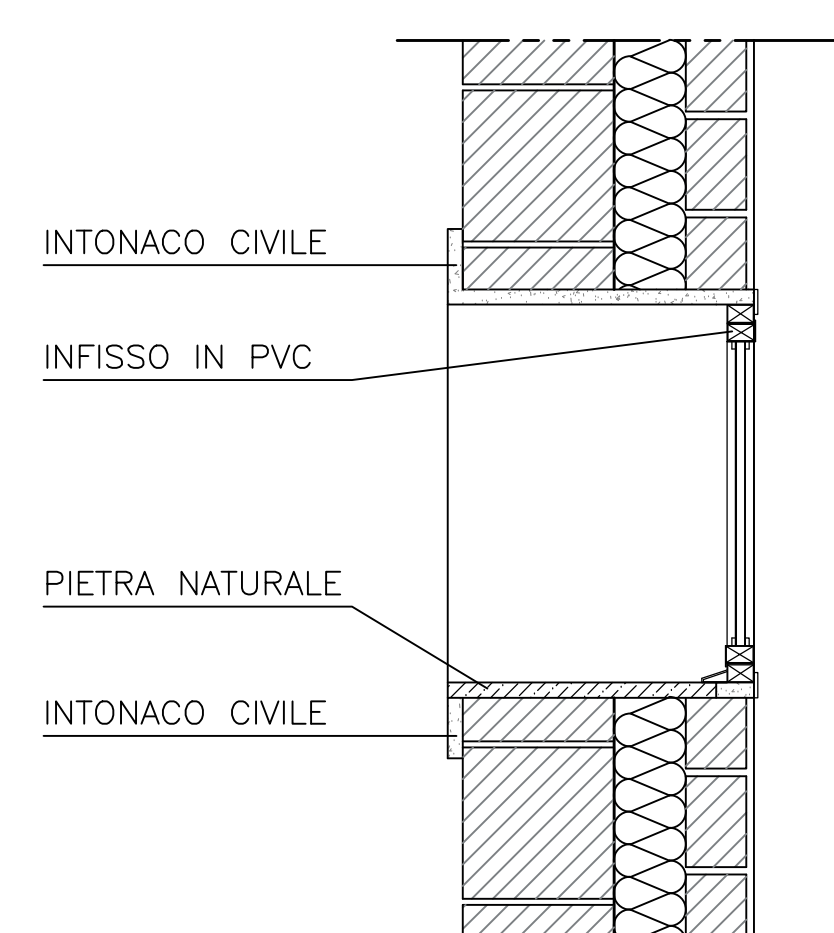
TIPO	PIANTA	PROSPETTO	DESCRIZIONE	N°
A			FINESTRA IN ALLUMINIO PREVERNICIATO, AD UNA ANTA VETROCAMERA 4+15+4 APERTURA AD ANTA-RIBALTA COLORE DA DEFINIRSI	2
B			FINESTRA IN ALLUMINIO PREVERNICIATO, AD UNA ANTA VETROCAMERA 4+15+4 APERTURA AD ANTA-RIBALTA COLORE DA DEFINIRSI	4
C			FINESTRA IN ALLUMINIO PREVERNICIATO, A DUE ANTE VETROCAMERA 4+15+4 APERTURA AD ANTA-RIBALTA COLORE DA DEFINIRSI	3
D			PORTA-FINESTRA IN ALLUMINIO PREVERNICIATO, A DUE ANTE VETROCAMERA 4+15+4 APERTURA AD ANTA-RIBALTA COLORE DA DEFINIRSI	3

N° VANO	DESTINAZIONE D'USO	DIMENSIONE	SUPERFICIE MQ	FINITURE
1	ATTESA	642X280 438X180	25.86	1
2	LOCALE	447 X 180	8.05	1
3	AMBULATORIO	447 X 458	20.47	2
4	WC	180 X 245	4.40	2
5	PORTICO	(16.7X13.85)-(10.2X7.14)	158.46	3

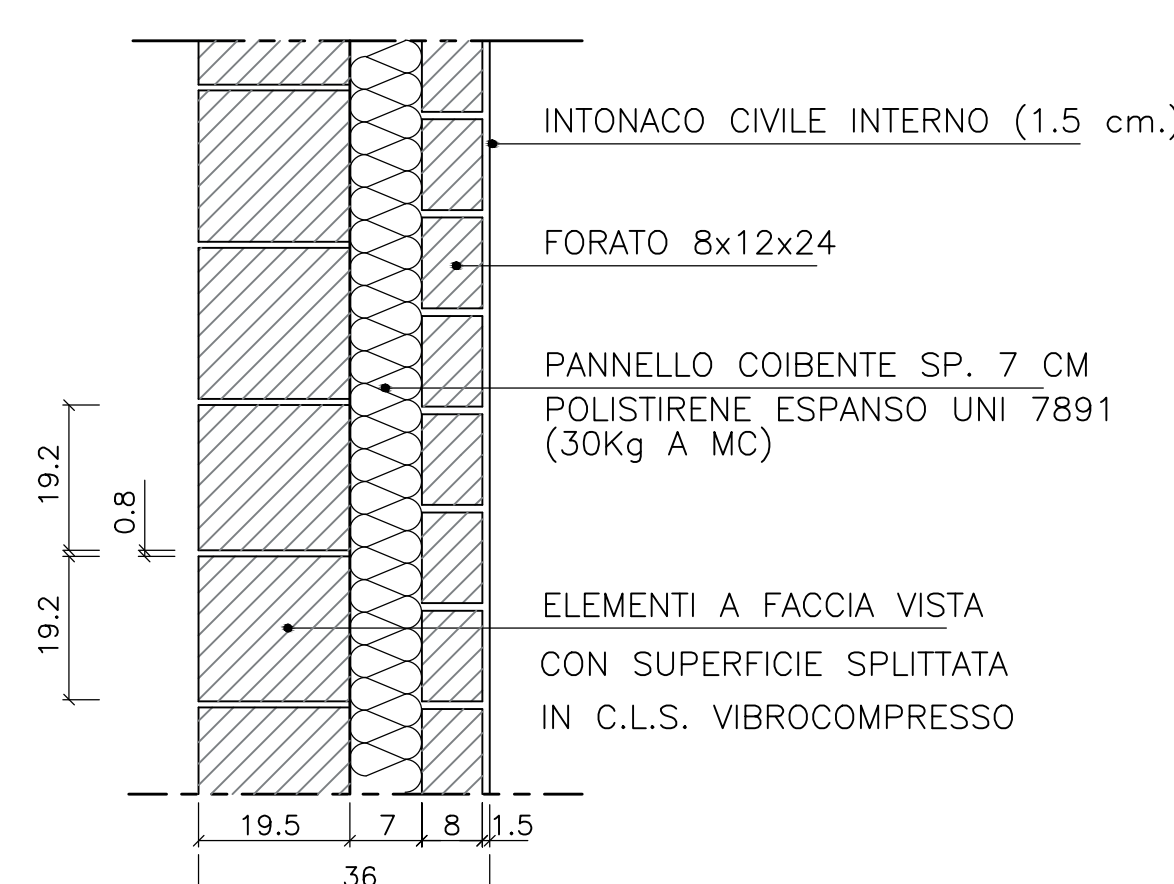
LEGENDA	
	INFISSI ESTERNI
	RIFERIMENTO FINITURE
	INFISSI INTERNI



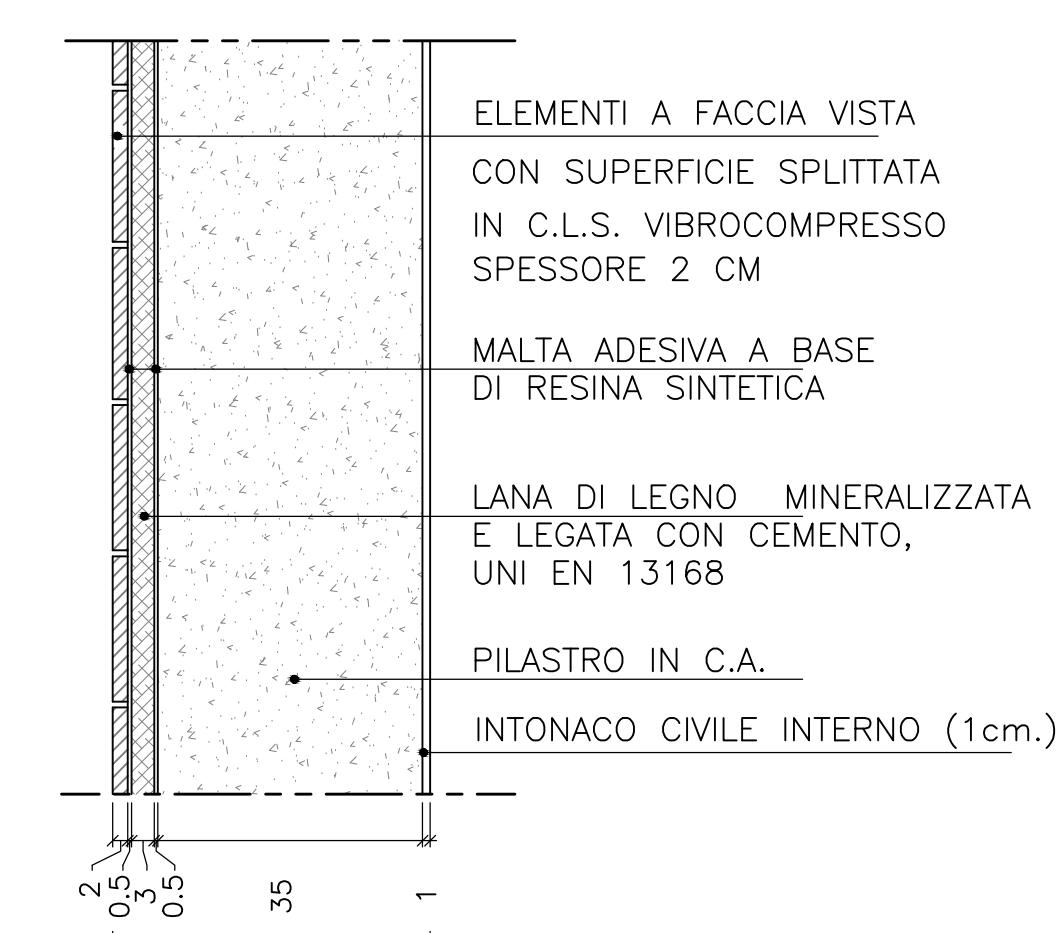
PARTICOLARE IN CORRISPONDENZA DELL'INFISSO CON APERTURA AD ANTA RIBALTA SCALA 1:10



PARTICOLARE DEL DI TAMPONAMENTO SCALA 1:10



PARTICOLARE IN CORRISPONDENZA DEI PILASTRI SCALA 1:10



PLANIMETRIA D'INQUADRAMENTO SCALA 1:2000

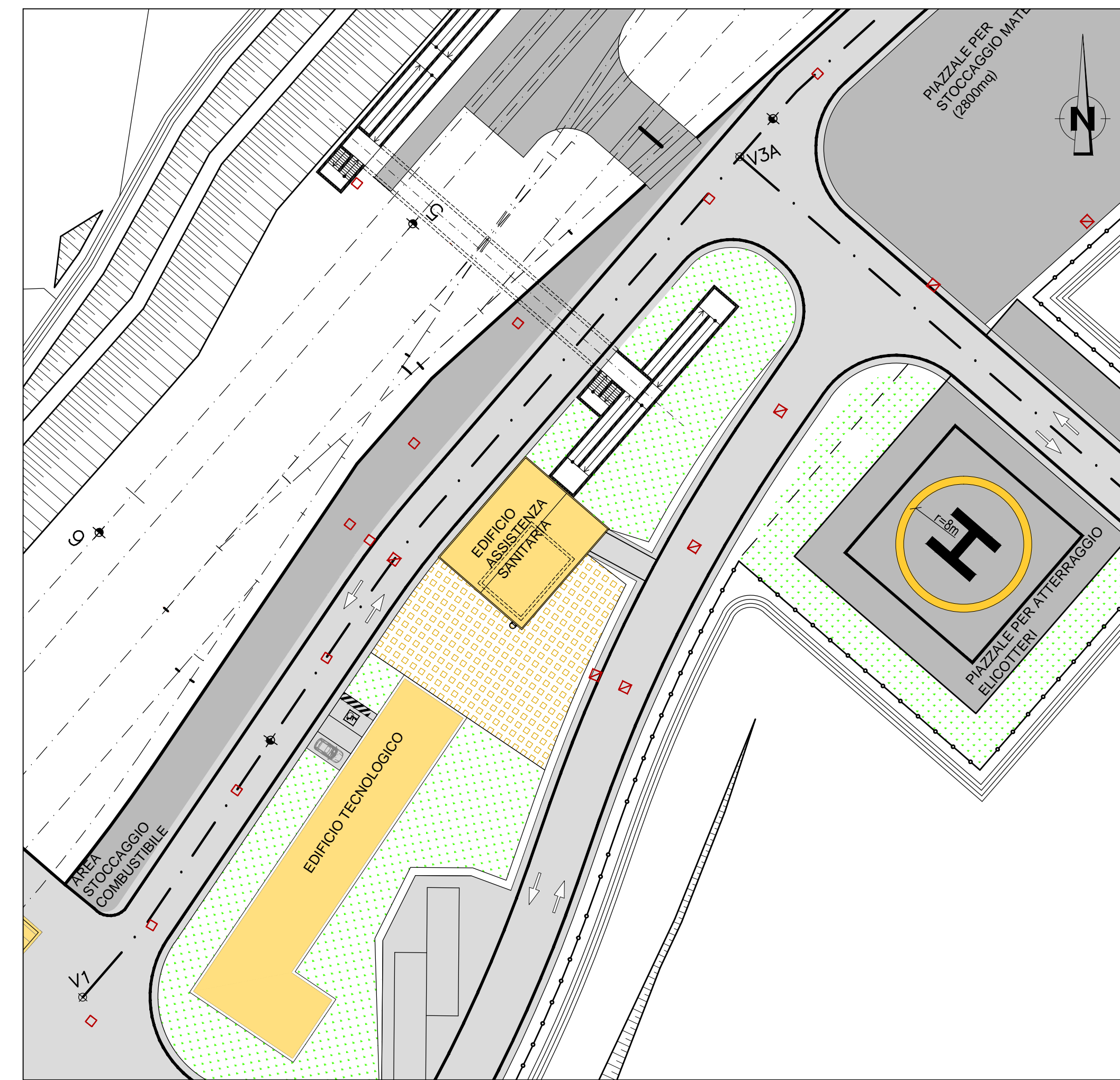
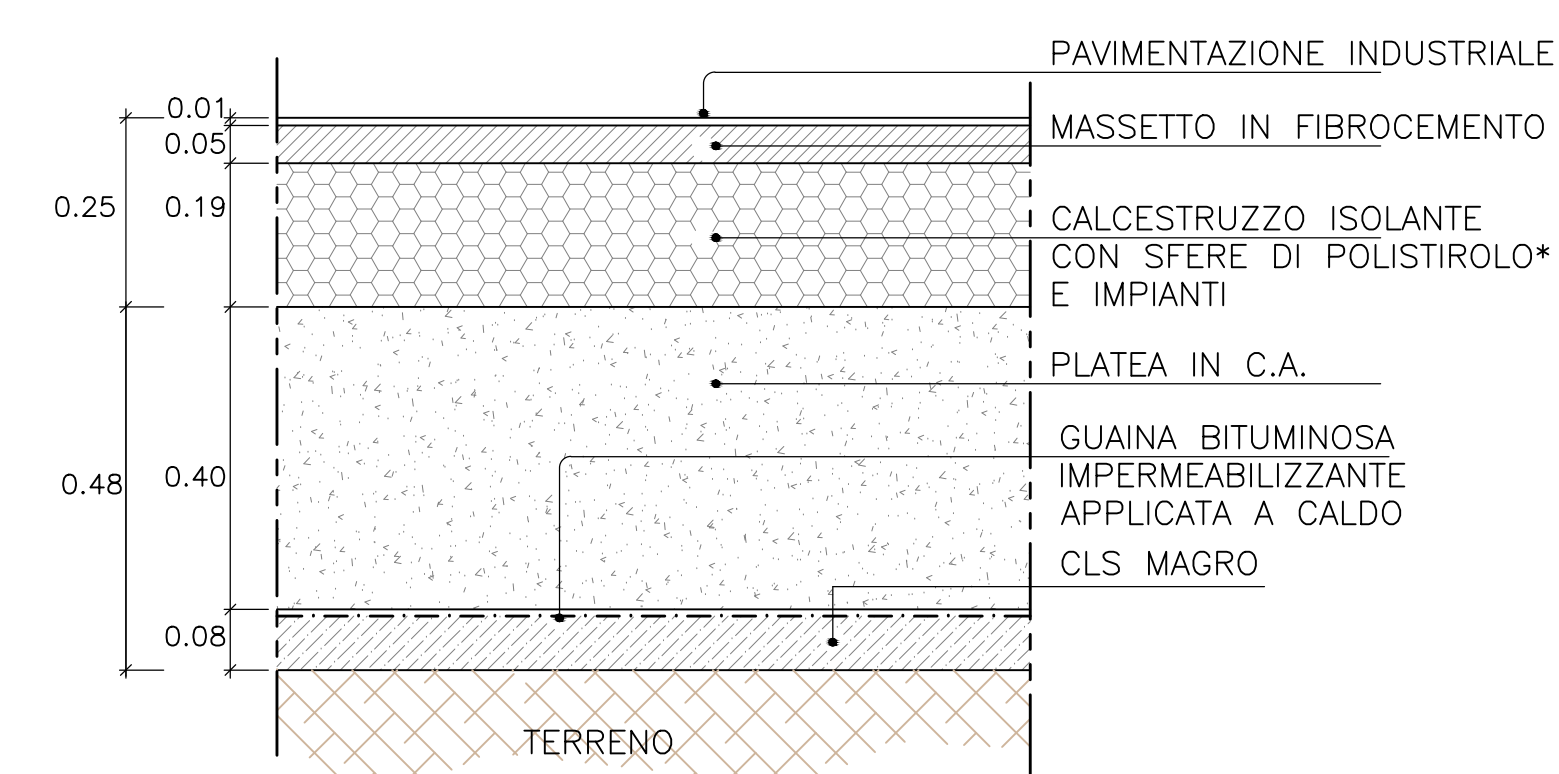


TABELLA DELLE FINITURE

	PAVIMENTI	ZOCOLI	PARETI	SOFFITTI
1	●	●	●	●
2	●	●	●	●
3	●	●	●	●

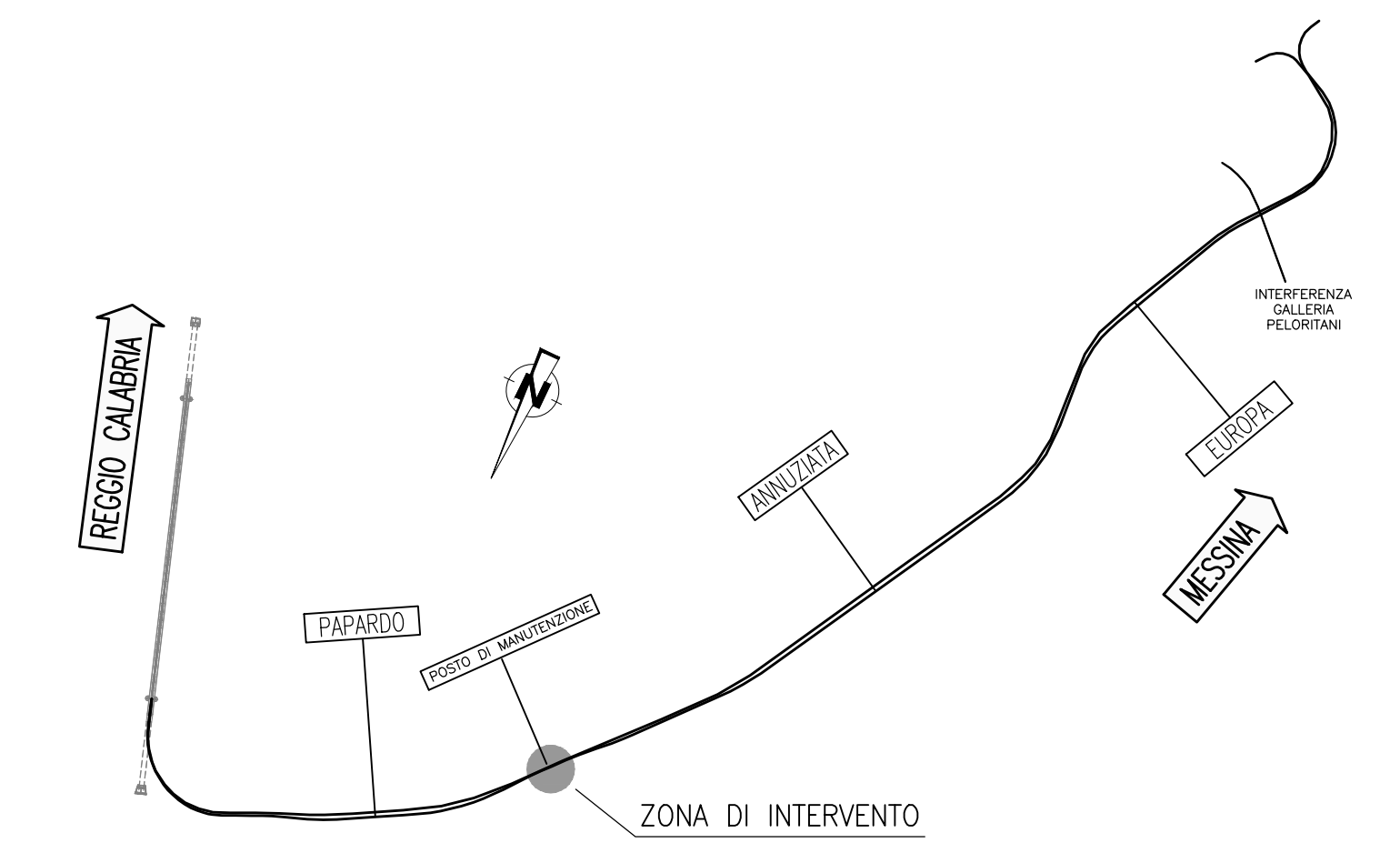
PARTICOLARE PRIMO SOLAIO SCALA 1:10



\* DENSITA' 600 Kg/Mc.  
COEFFICIENTE DI CONDUCEBILITA' TERMICA 0,15 W/mk

NOTE GENERALI

QUADRO UNIONE



**Stretto di Messina**  
 Concessionaria per la progettazione, realizzazione e gestione del collegamento stabile tra lo Stretto e il Continente  
 Organismo di Diritto Pubblico  
 (Legge n° 1158 del 17 dicembre 1971, modificata dal D.Lgs. n° 114 del 24 aprile 2000)

**PONTE SULLO STRETTO DI MESSINA**  
 PROGETTO DEFINITIVO

**EUROLINK S.C.p.A.**  
 IMPREGIO S.p.A. (Mandatario)  
 SOCIETA' ITALIANA PER CONDOTTE D'ACQUA S.p.A. (Mandatario)  
 COOPERATIVA MURATORI E CEMENTISTI - C.M.C. di Ravenna Soc. Coop. a.r.l. (Mandatario)  
 SACVY S.A.U. (Mandatario)  
 ISHIKAWAJIMA - HARIMA HEAVY INDUSTRIES CO. Ltd. (Mandatario)  
 A.C.I. S.C.P.A. - CONSORZIO STABILE (Mandatario)

IL PROGETTISTA Dott. Ing. F. Colli Ordine Ingegneri Milano n° 20355	IL CONTRAENTE GENERALE Project Manager (Ing. P.P. Marchesini)	STRETTO DI MESSINA Direttore Generale e RUP Validazione (Ing. G. Timmenhert)	STRETTO DI MESSINA Amministratore Delegato (Dott. P. Gucci)
--	---	---	---

**COLLEGAMENTI SICILIA** SF0240\_F0  
 INFRASTRUTTURA FERROVIARIA OPERE CIVILI  
 LINEA FERROVIARIA DA OPERA DI ATTRAVERSAMENTO A STAZIONE DI ME  
 POSTO DI MANUTENZIONE - FABBRICATO ASSISTENZA SANITARIA  
 PIANTE PIANO TERRA E DI COPERTURA CON ABACI FINITURE E PARTICOLARI

REV.	DATA	DESCRIZIONE	REDATTO	VERIFICATO	APPROVATO
FO	20/06/2011	EMISSIONE FINALE	DAM S.p.A.	C. SCUTO	F. COLLA