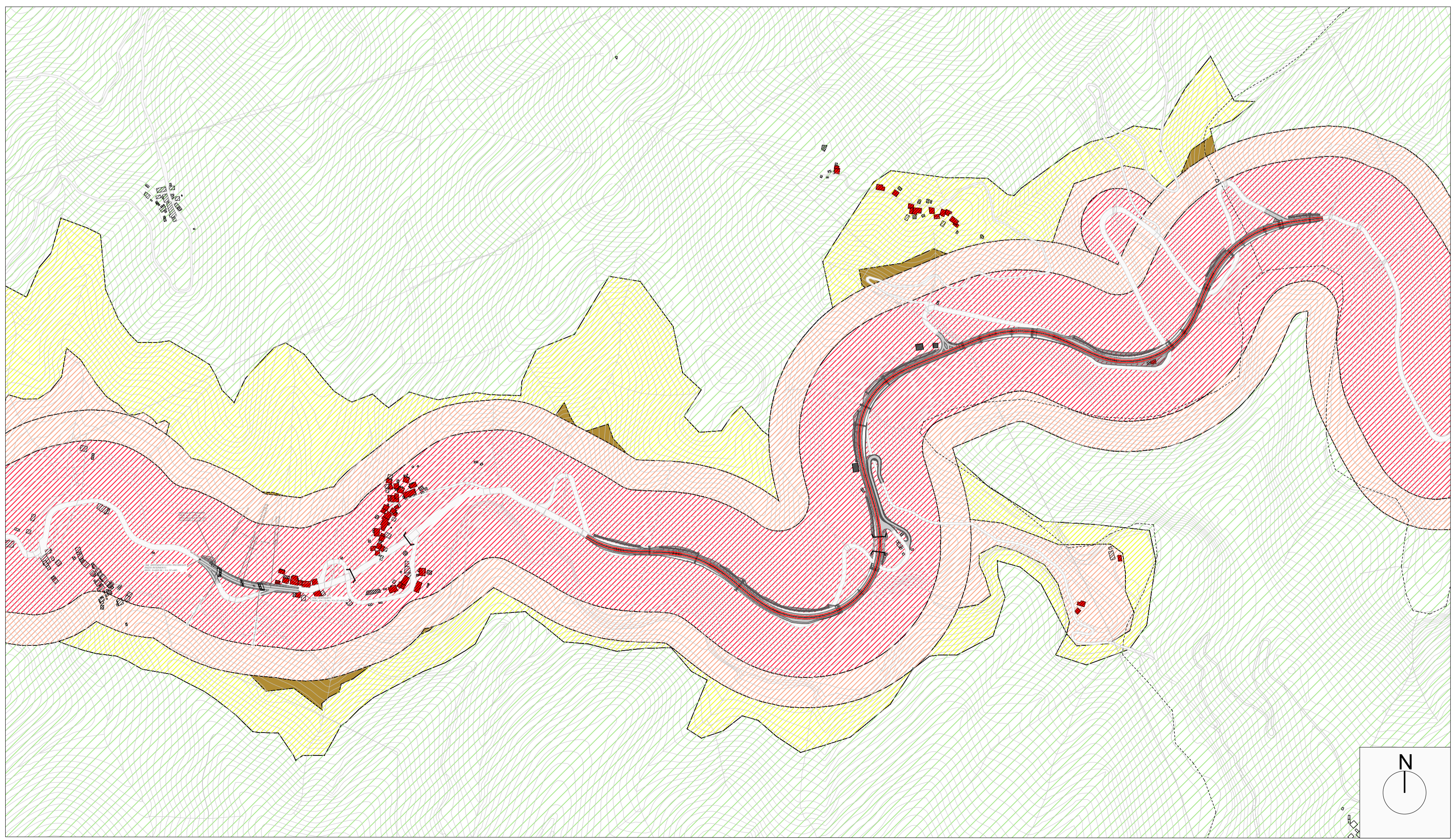
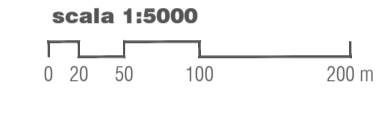


PERIODO ATTUALE: LIMITI ACUSTICI

SCALA 1:5000

- LEGENDA**
- Area di utilizzo
 - classe I
 - classe II
 - classe III
 - classe IV
 - classe V
 - Edificio censito
- Segni e simboli**
- Asse strada progetto
 - Linea emissione progetto
 - Edificio principale
 - Edificio ausiliario
 - Apertura tunnel
 - Linea



PROGETTO: LIMITI ACUSTICI

SCALA 1:5000

 anas		Direzione Progettazione e Realizzazione Lavori	
Variante alla S.S. 45 "Val di Trebbia" Comuni di Torriglia e Montebruno dal Km 31+500 (Costafontana) al Km 35+600 (Montebruno) 2° stralcio funzionale			
PROGETTO DEFINITIVO			
PROGETTAZIONE: ANAS - DIREZIONE PROGETTAZIONE E REALIZZAZIONE LAVORI			
PROGETTISTI: Ing. Vincenzo Marzi Ordine Ing. di Bari n. 3594 Ing. Giuseppe Danilo Malgeri Ordine Ing. di Roma n. A34610 Geol. Serena Majetta Ordine Geologi del Lazio n. 928			
IL COORDINATORE PER LA SICUREZZA IN FASE DI PROGETTAZIONE Geom. Fabio Quondam			
VISTO: IL RESPONSABILE DEL PROCEDIMENTO : Ing. Giancarlo Luongo			
PROTOCOLLO	DATA		
STUDIO DI IMPATTO AMBIENTALE Analisi Ambientale – Rumore Planimetria di localizzazione, dei ricettori censiti e della zonizzazione acustica			
CODICE PROGETTO PROGETTO	LIV. PROG. N. PROG. D P G E 0 3 D 1 7 0 1	NOME FILE TO01A34AMBPL01_A CODICE ELAB. TO01A34AMBPL01	REVISIONE A
			SCALA: 1:5.000
C			
B			
A	EMISSIONE		
REV.	DESCRIZIONE	DATA	REDDATO VERIFICATO APPROVATO