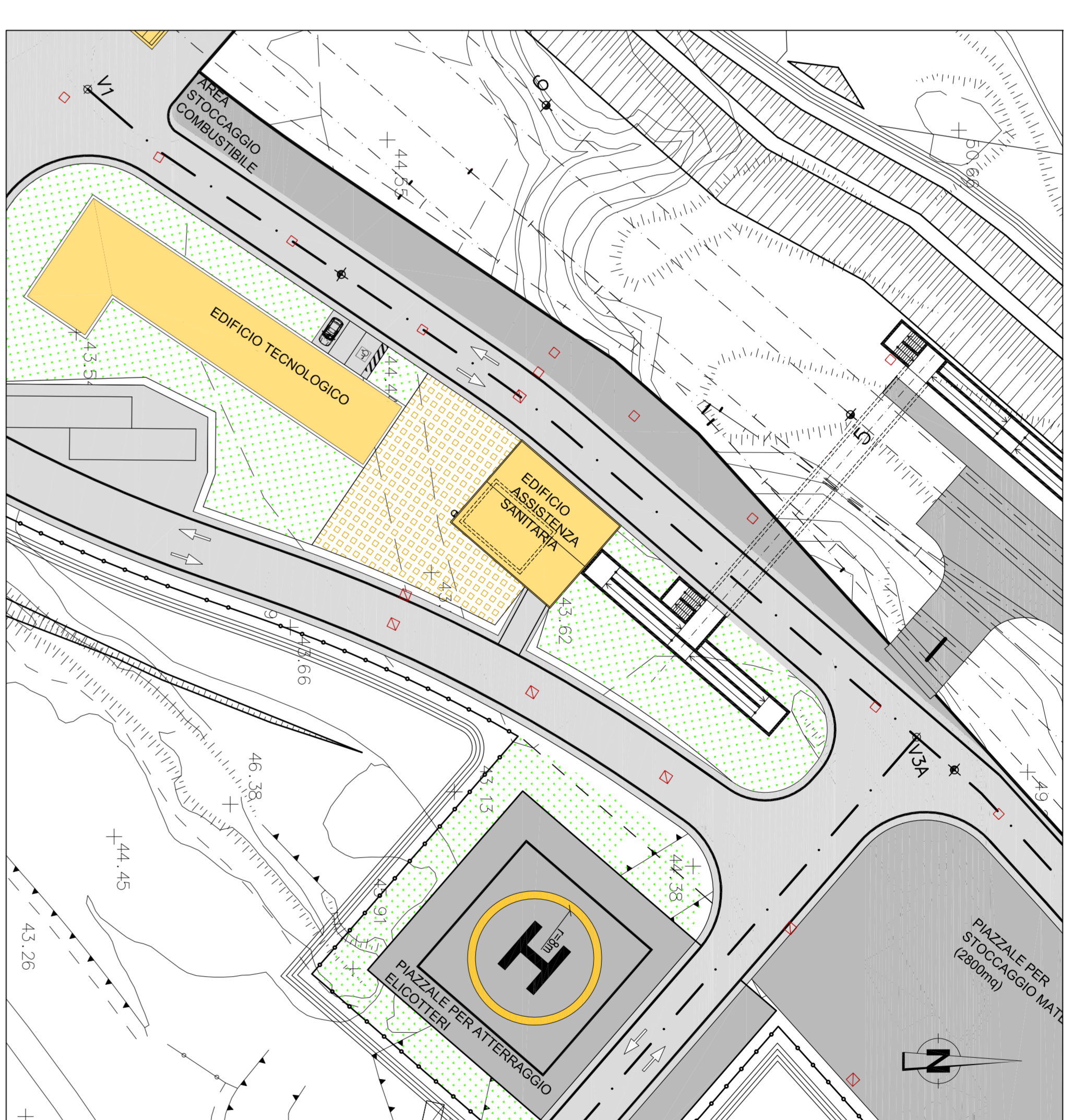
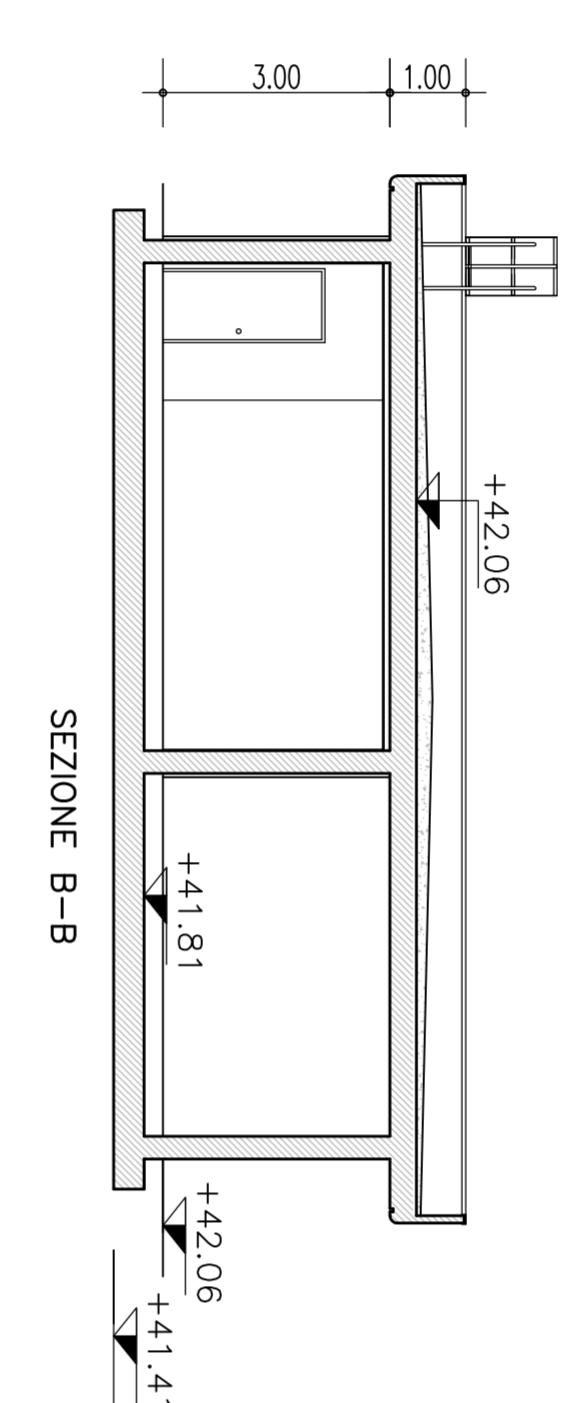
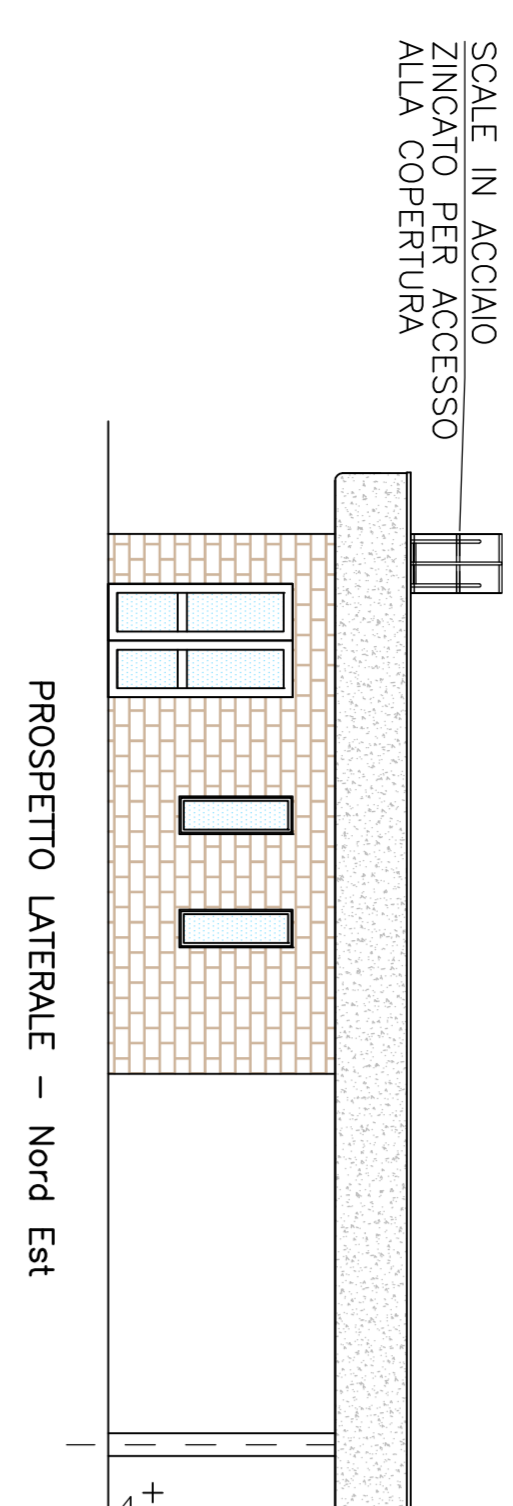
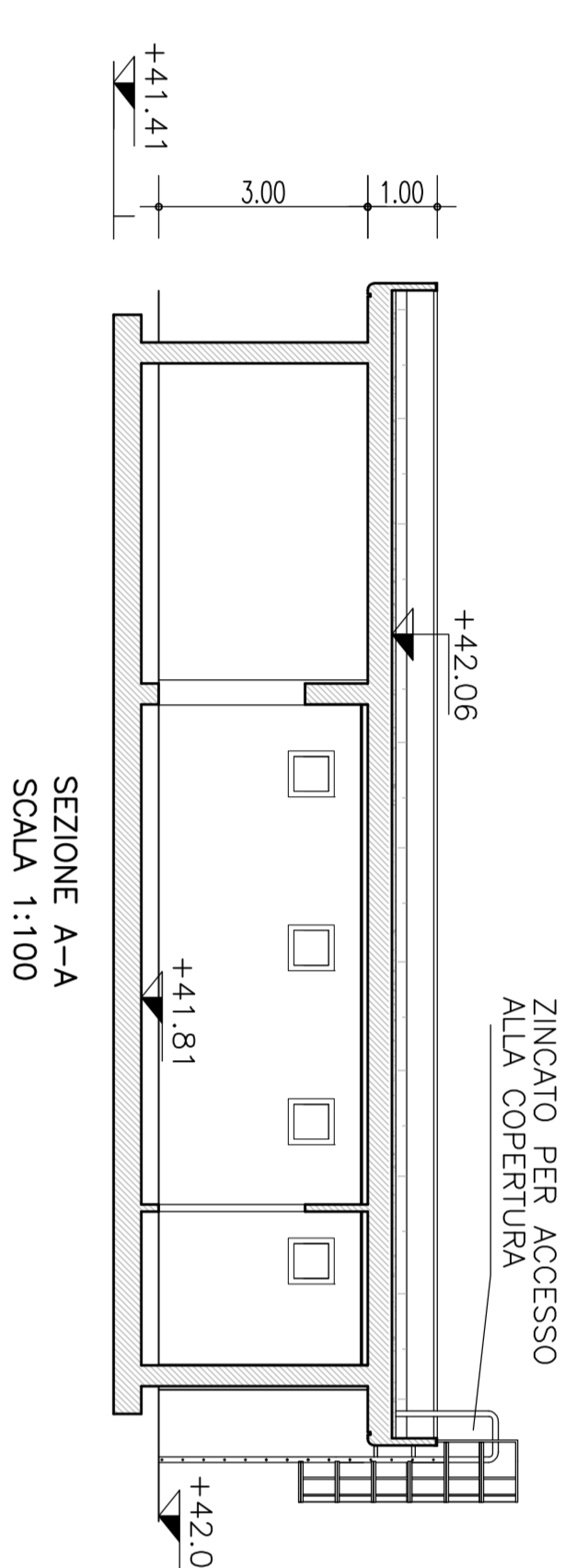
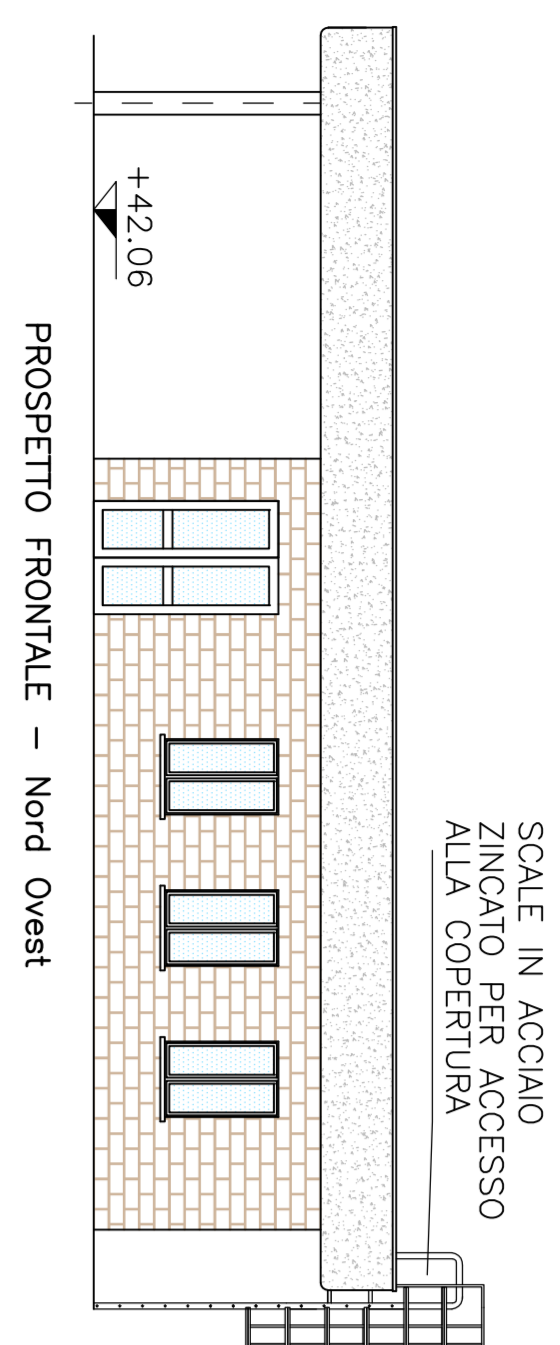


NOTE GENERALI



PLANIMETRIA D'INQUADRAMENTO SCALA 1:2000

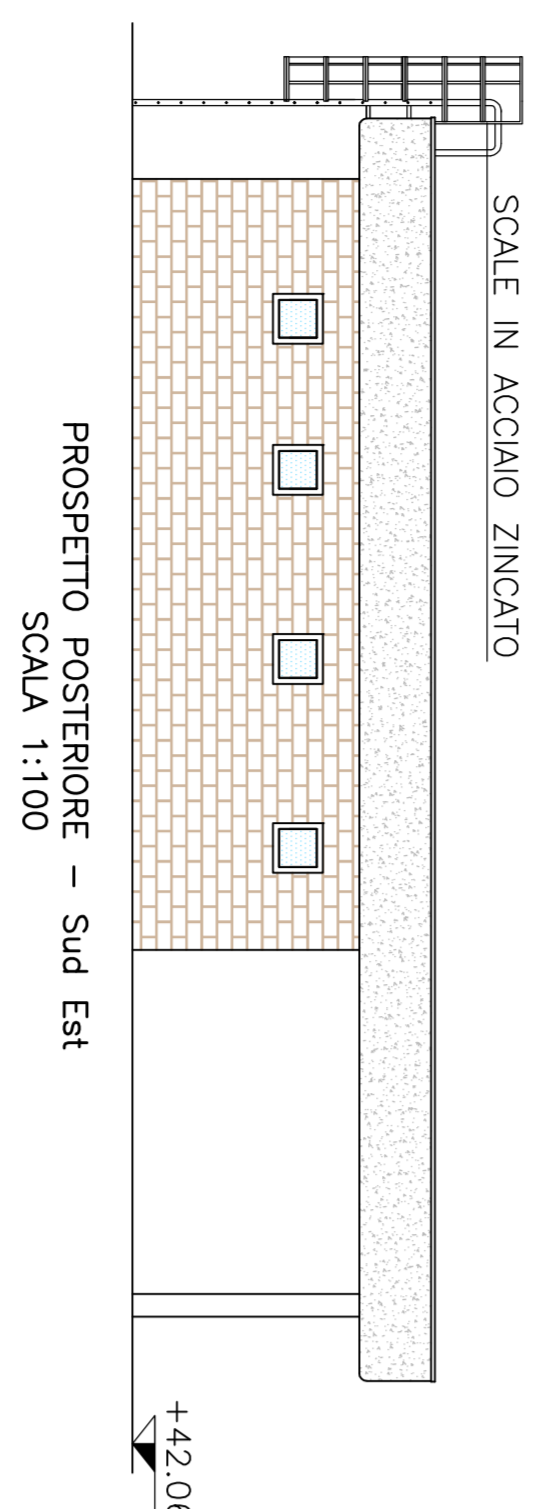
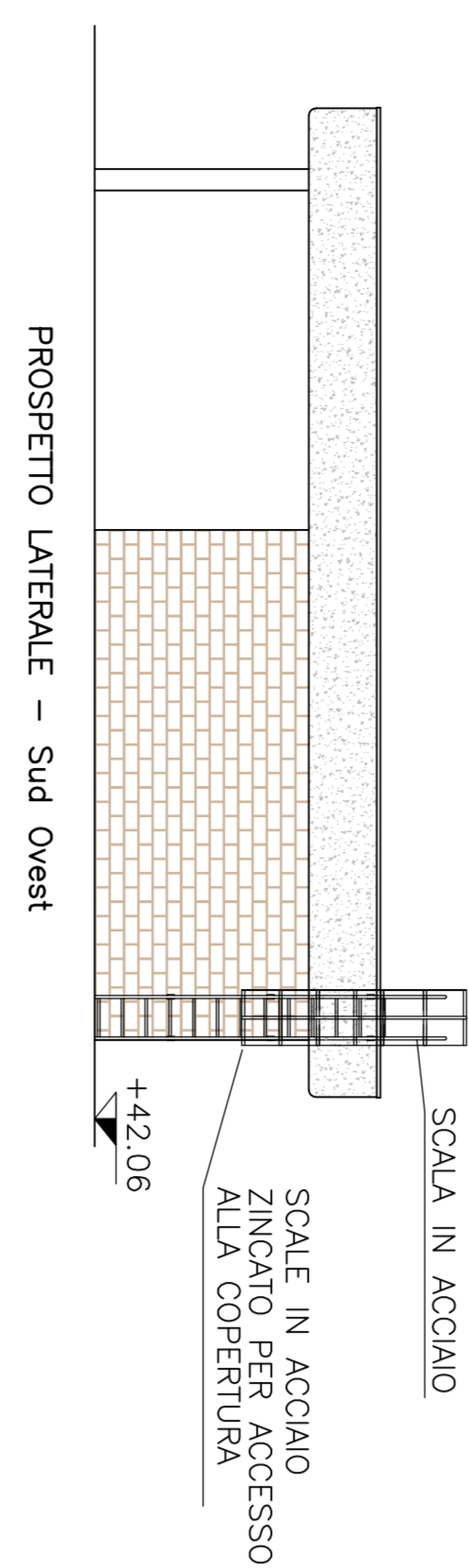


SCALE IN ACCIAIO  
ZINCATO PER ACCESSO  
ALLA COPERTURA

SCALE IN ACCIAIO  
ZINCATO PER ACCESSO  
ALLA COPERTURA

PROSPETTO LATERALE - Nord Est

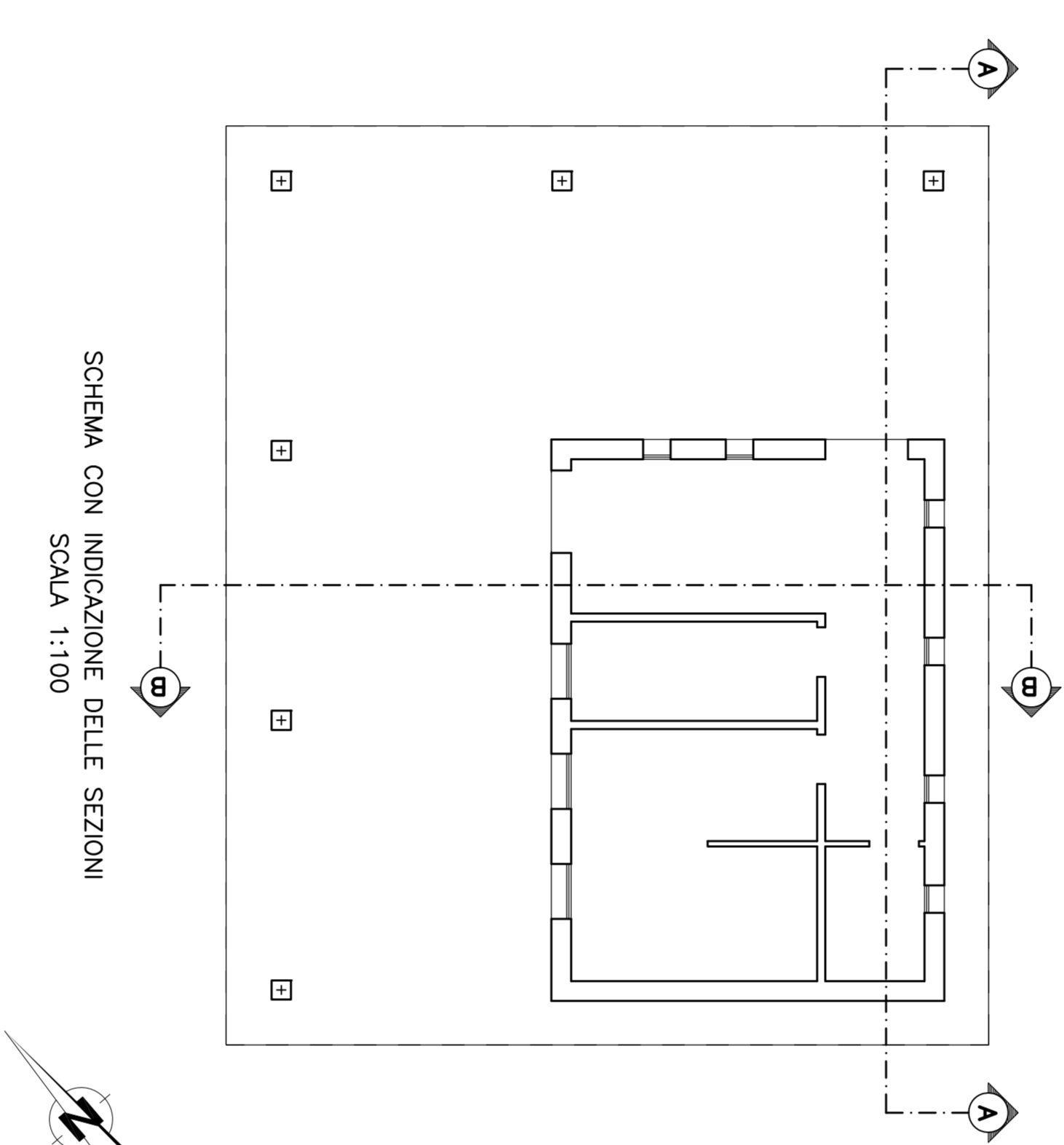
PROSPETTO FRONTALE - Nord Ovest



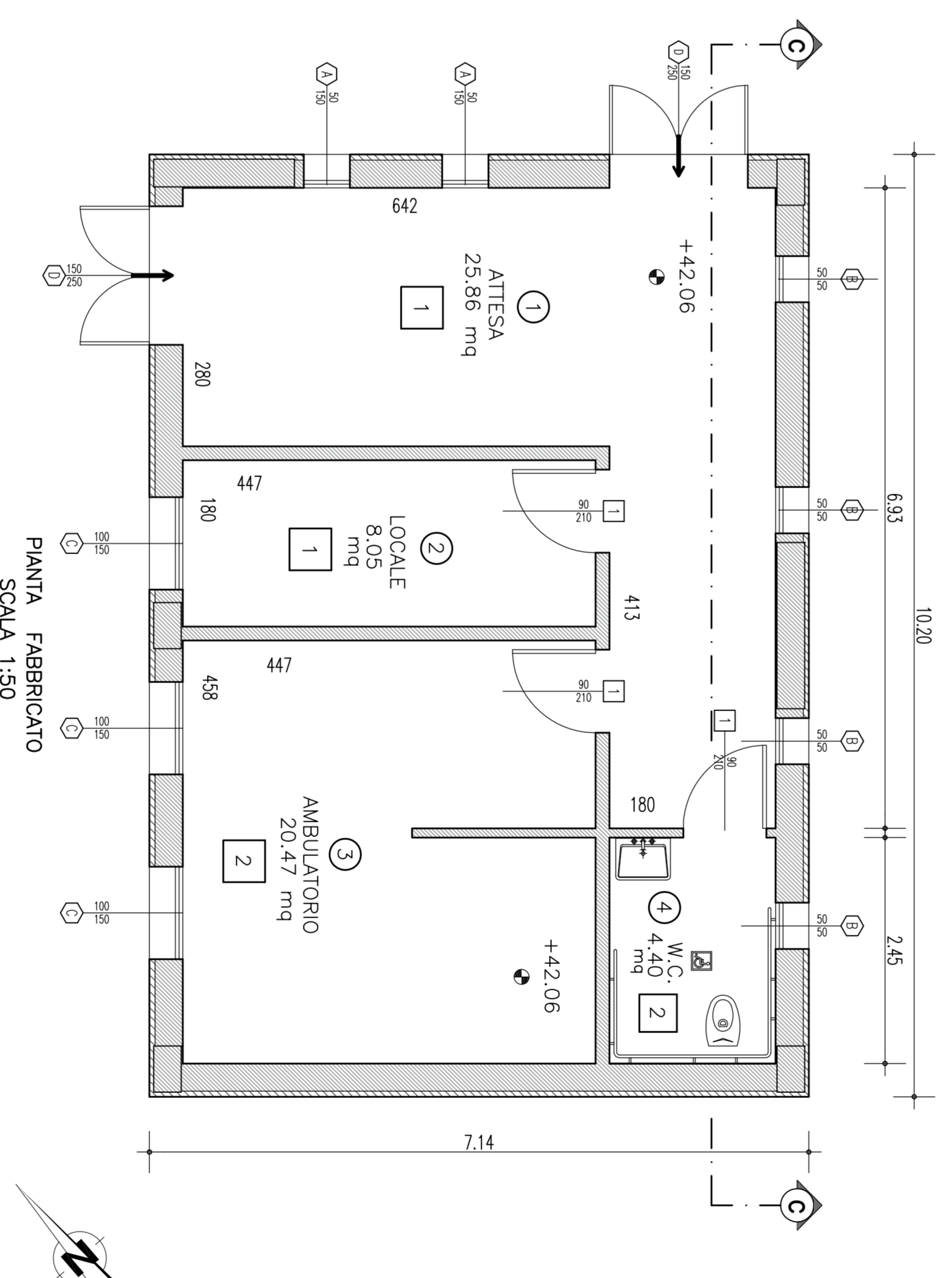
SCALE IN ACCIAIO  
ZINCATO PER ACCESSO  
ALLA COPERTURA

PROSPETTO LATERALE - Sud Ovest

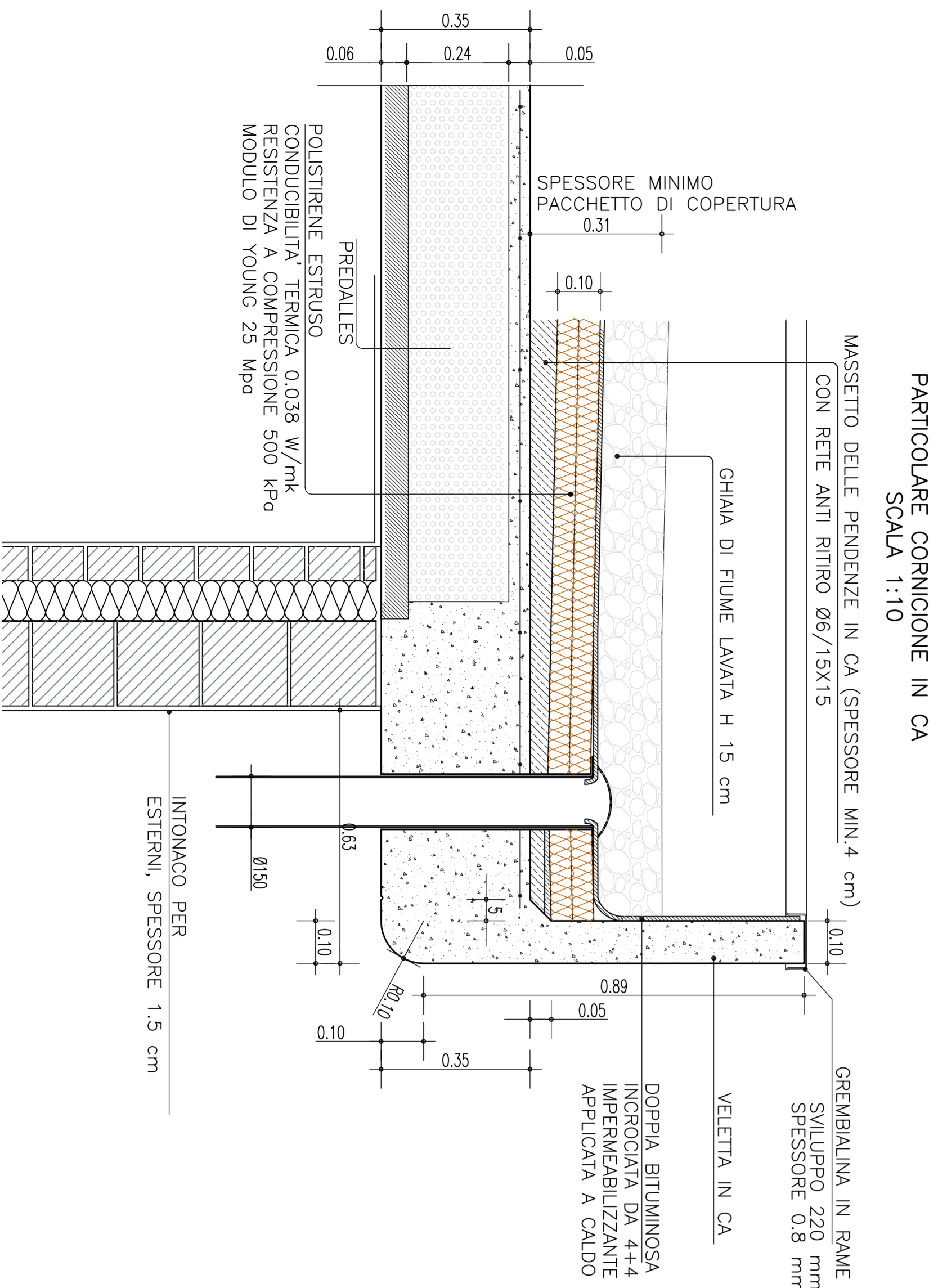
PROSPETTO POSTERIORE - Sud Est



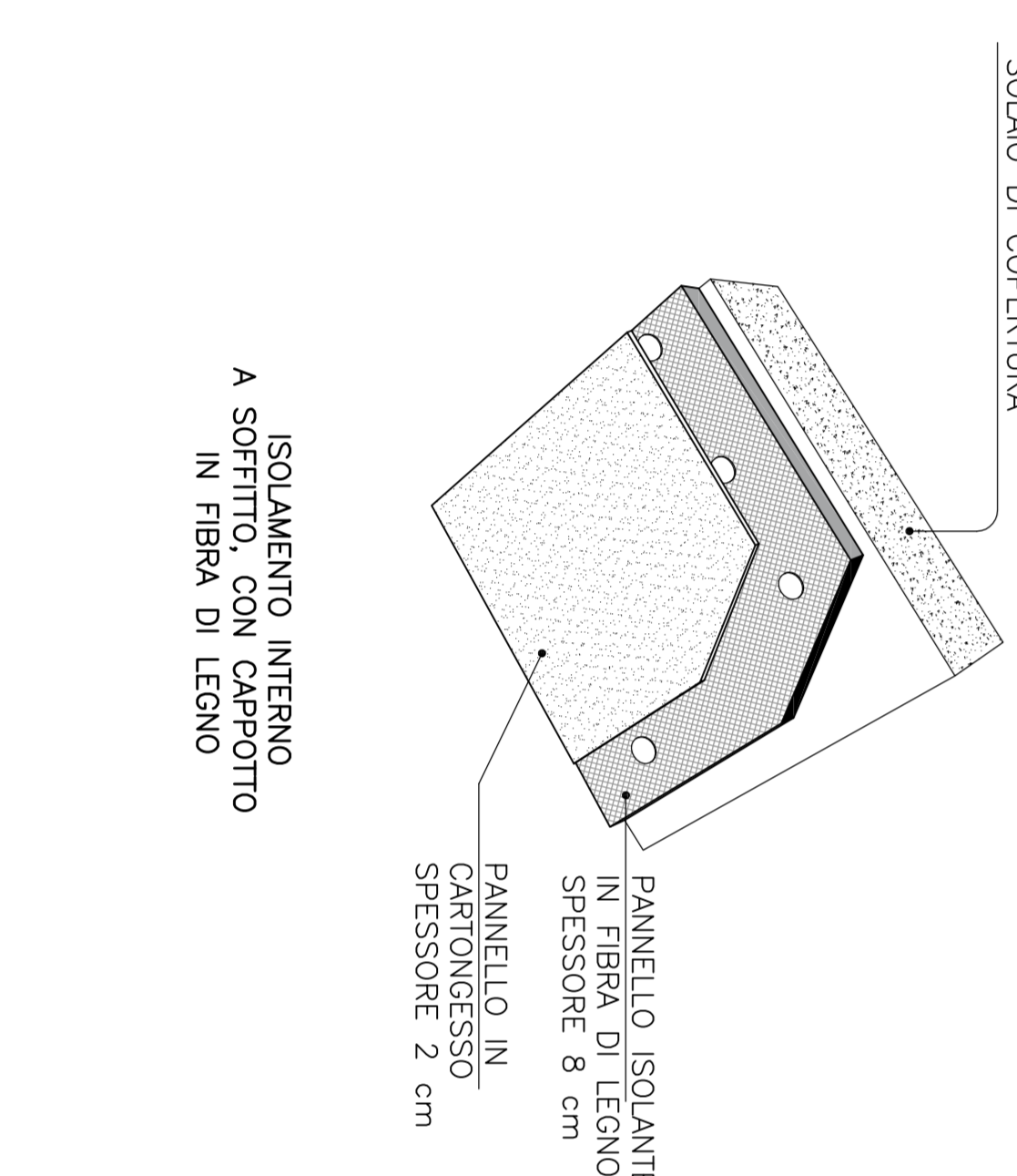
SCHEMA CON INDICAZIONE DELLE SEZIONI  
SCALA 1:100



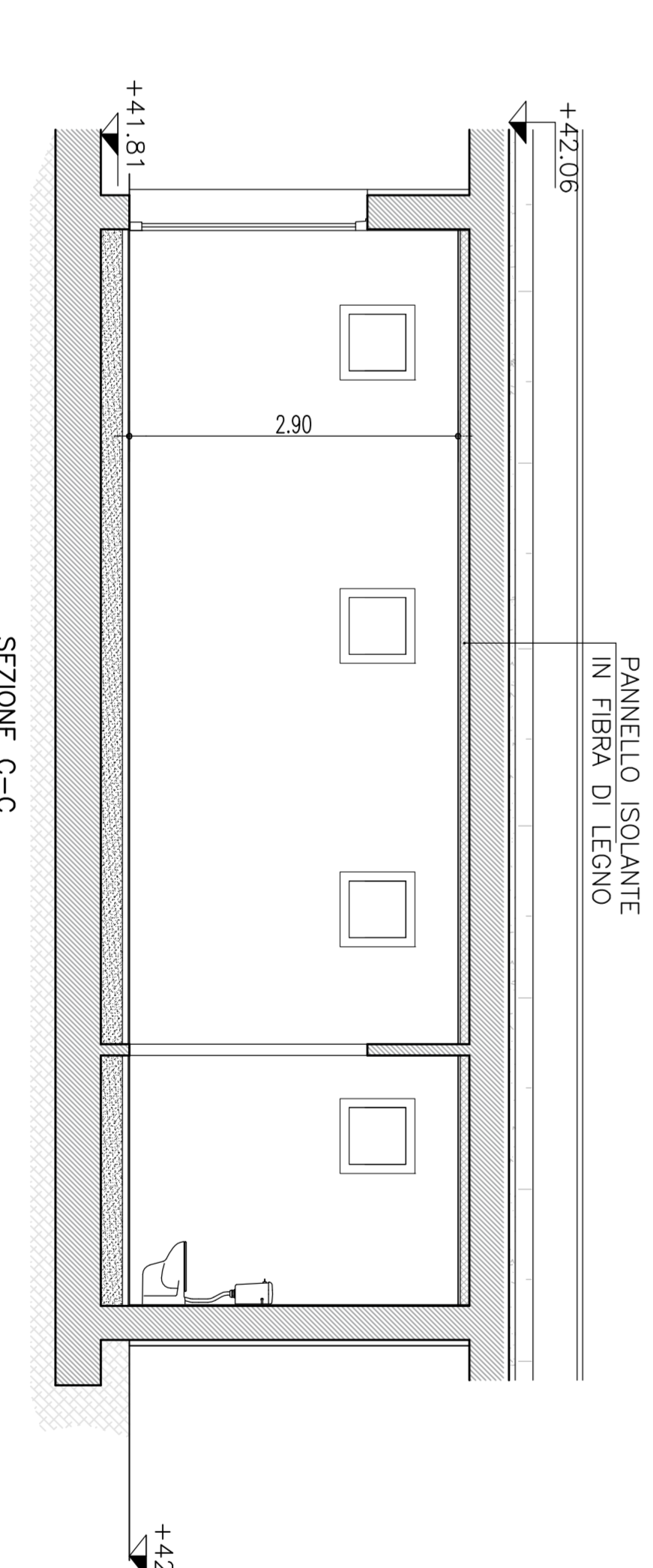
PIANTA FABBRICATO  
SCALA 1:50



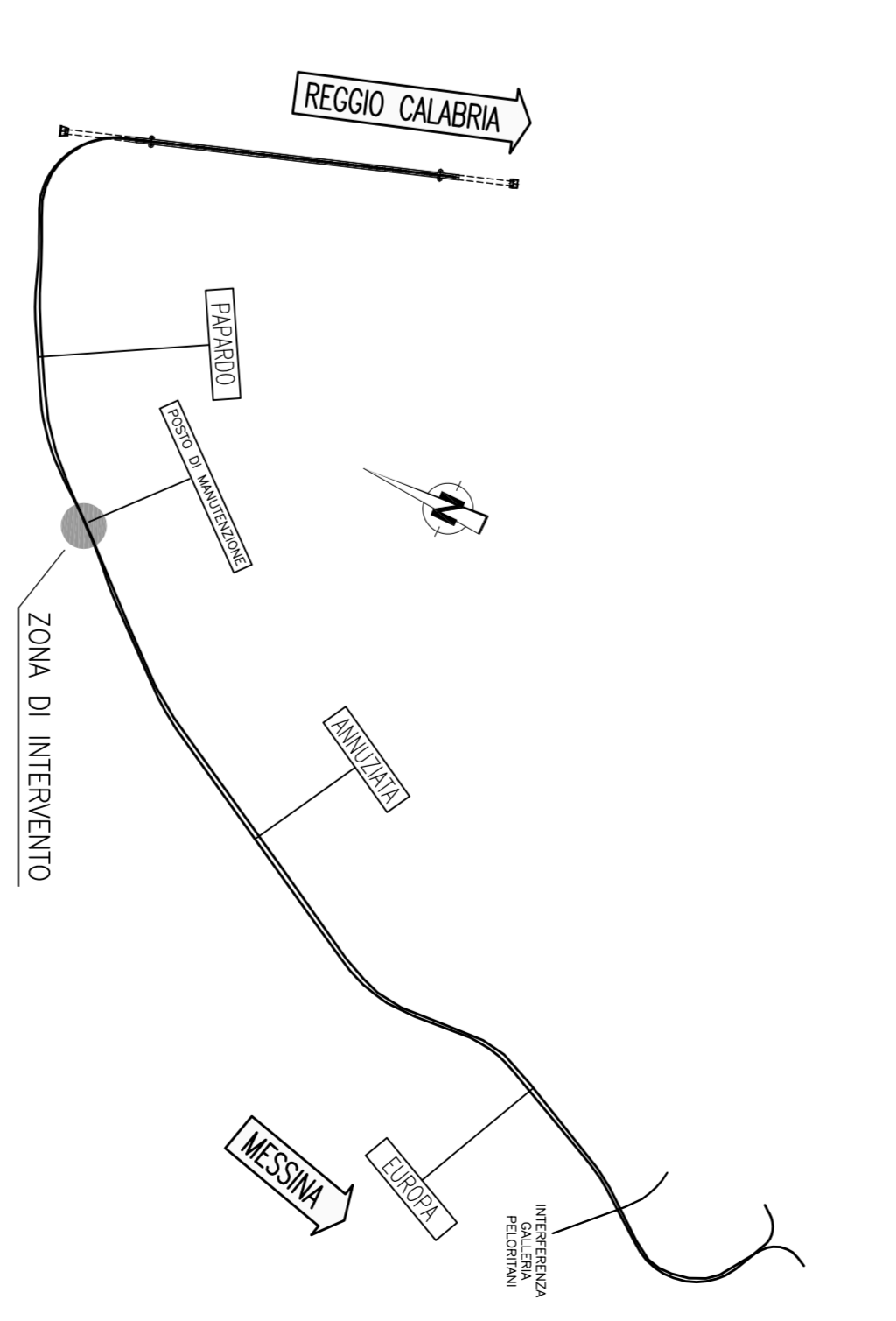
PARTICOLARE CORNICIONE IN CA  
SCALA 1:10



ISOLAMENTO INTERNO  
A SOFFITTO, CON CAPOTITO  
IN FIBRA DI LEGNO



SEZIONE C-C  
SCALA 1:100



QUADRO UNIONE

**Stretto di Messina**  
Collaborazioni per la progettazione, realizzazione e gestione del collegamento ferroviario tra Sicilia e Calabria  
Liner 07/10/2017 | Revisione: 001 | Modificato dal Cliente il 07/11/2018

**EUROLINK S.C.S.A.**  
IMPRESE S.p.A. Mediterranea  
SOCIETA' ITALIANA PER CONDOTTE ERACQUA S.p.A. (Mediterranea)  
COOPERATIVA MANUTENZIONE E SERVIZI S.p.A. (Mediterranea Soc. Coop. s.r.l. (Mediterranea))  
SIRIKAWAJANA - JAVANA HEAVY INDUSTRIES CO.,LTD (Mediterranea)  
A.C.I. S.C.P.A. - CONSORCIO STRADE (Mediterranea)

IL PROGETTISTA Dott. Ing. F. Calcagno Dott. Ing. G. Simeoni Dott. Ing. E. Esposito Dott. Ing. G. Esposito Dott. Ing. L. Esposito Dott. Ing. P. Esposito	IL COMMITTENTE GENERALE Project Manager Ing. P. Esposito	STRETTO DI MESSINA Ing. G. Simeoni Ing. G. Simeoni Ing. G. Simeoni	STRETTO DI MESSINA Amministrazione Delegata (Dott. F. Calcagno)
---	--	---	---

Dati: 07/10/2017 | Revisione: 001 | Modificato dal Cliente il 07/11/2018

**COLLEGAMENTI SICILIA**  
INFRASTRUTTURA FERROVIARIA OPERE CIVILI  
LINEA FERROVIARIA DA OPERA DI ATTRAVERSAMENTO A STAZIONE DI ME  
POSTO DI MANUTENZIONE - FABBRICATO ASSISTENZA SANITARIA  
PROSPETTI E SEZIONI

**SFO241**

INDICE

C	G	I	G	O	Z	I	O	I	P	E	Z	I	D	I	S	I	F	I	C	L	L	2	P	M	O	I	O	I	O	I	1	3	F	O	INDICE
REG. RAI																								GRUPPO EDITORIALE L'ESPRESSO											
07/10/2017																								EDIZIONE 1111											
																								DIRETTORE RESPONSABILE											
																								VIA S. CROCE, 383 - 00197 ROMA											