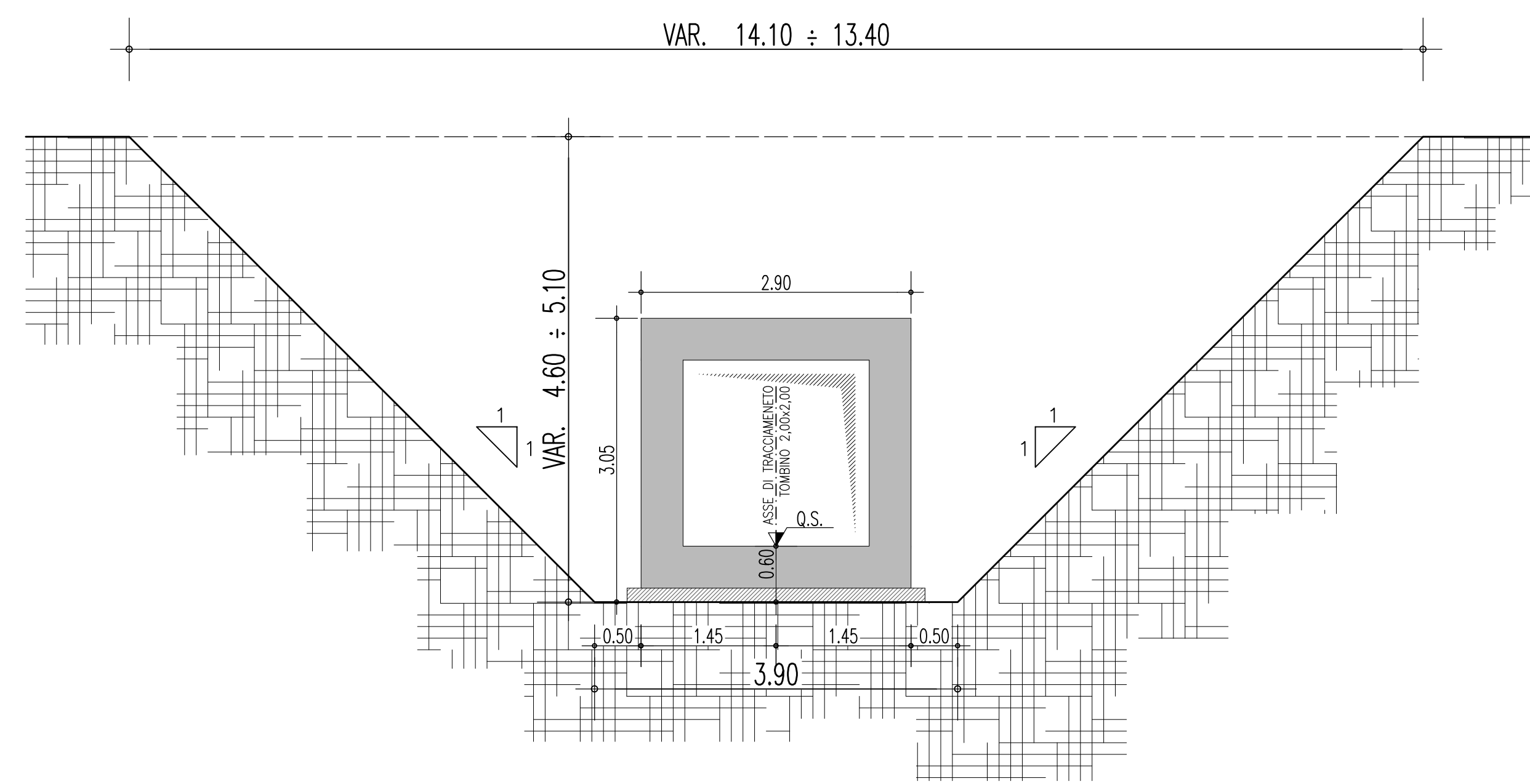
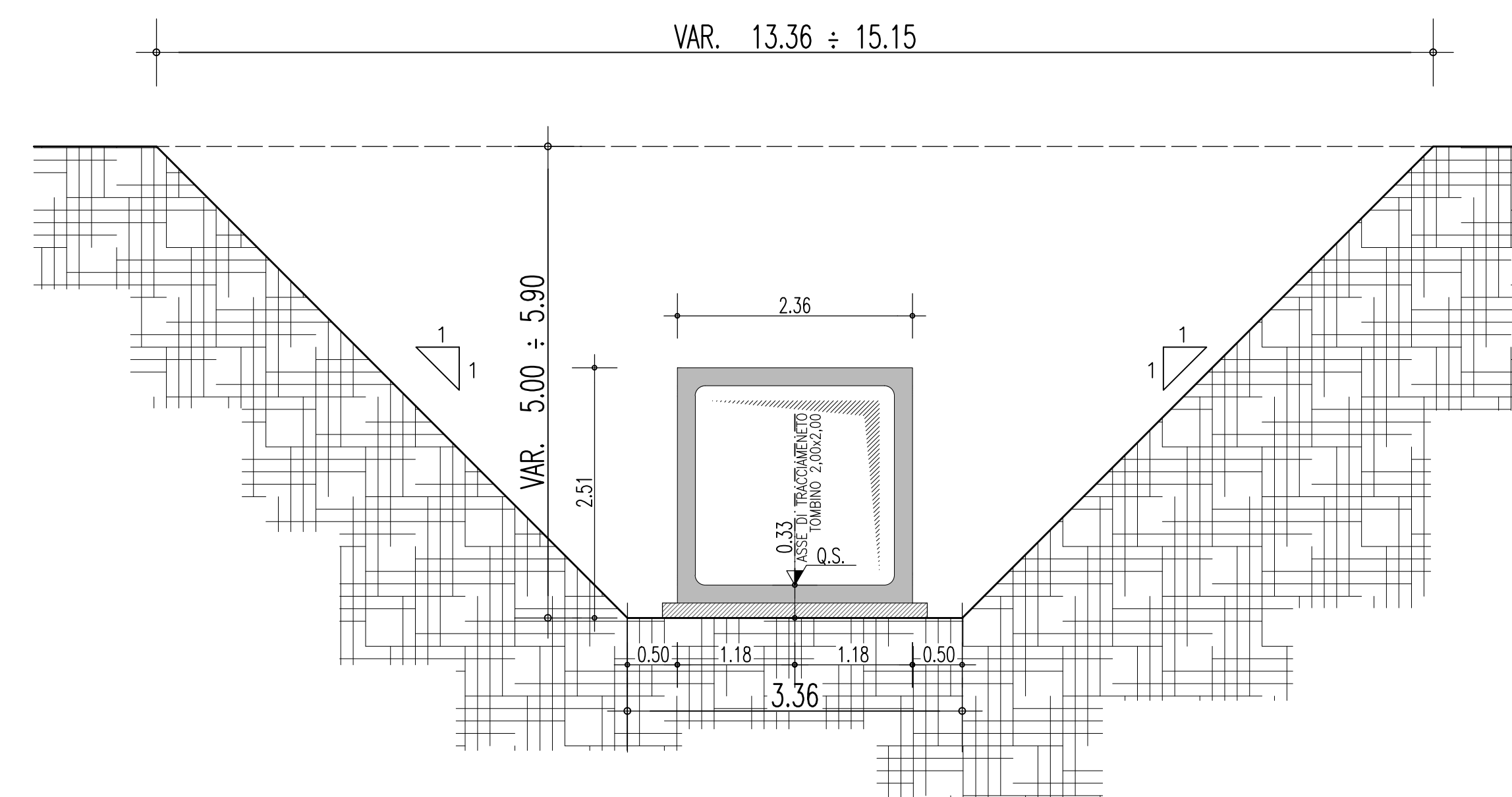


NOTE GENERALI

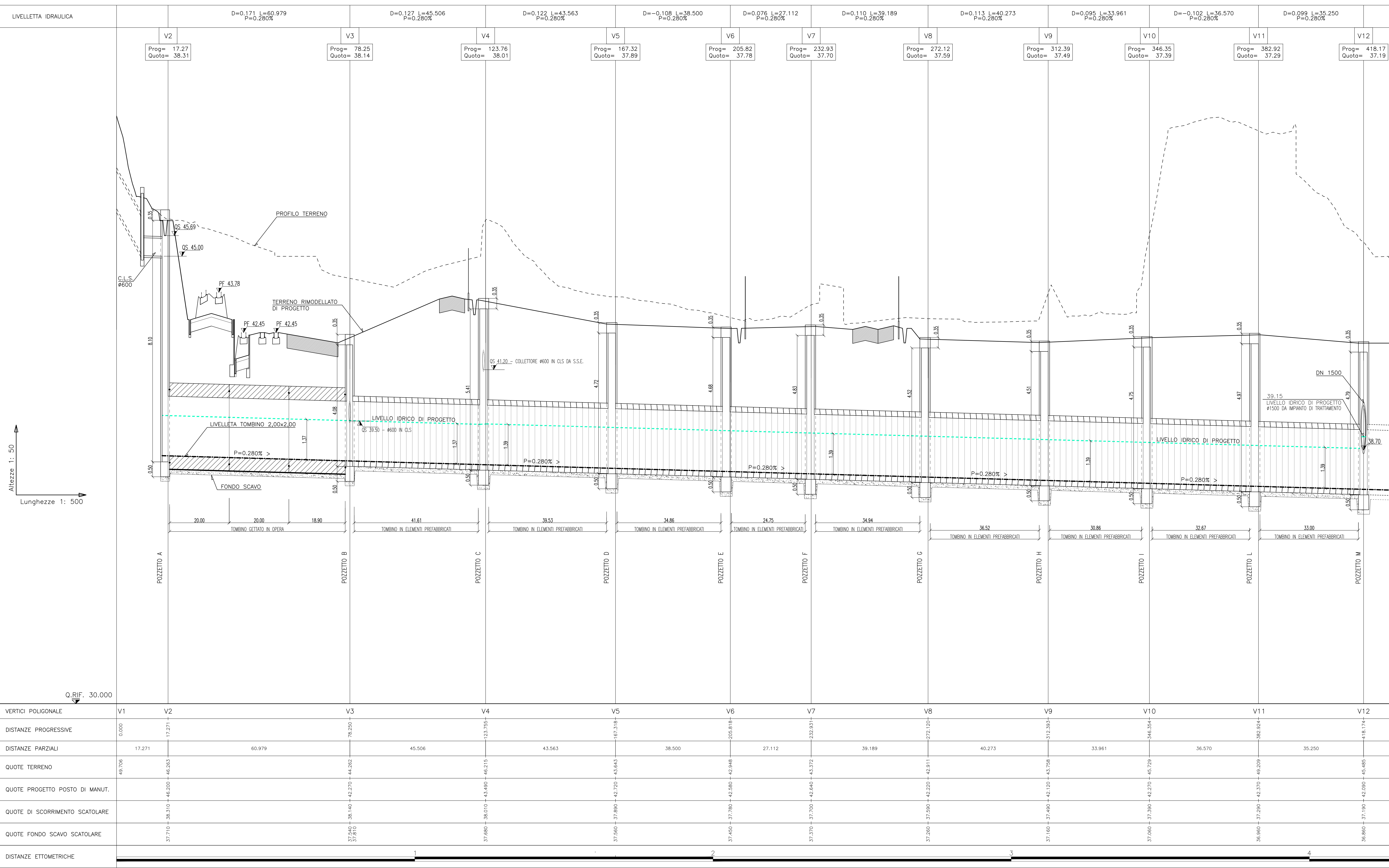
SEZIONE DI SCAVO PER LA POSA DEL TOMBINO REALIZZATO IN OPERA
Scala 1:50



SEZIONE DI SCAVO PER LA POSA DEL TOMBINO IN ELEMENTI PREFABBRICATI
Scala 1:50



PROFILO LONGITUDINALE DEL TOMBINO 2,00x2,00
Scala 1:50 / 1:500



Stretto di Messina
Concessione per la progettazione, realizzazione e gestione del collegamento stabile tra lo Stretto e il Cardine
 Organismo di Diritto Pubblico
 (Legge n° 1158 del 01 dicembre 1971, modificata dal D.Lgs. n° 114 del 24 aprile 2003)

PONTE SULLO STRETTO DI MESSINA
 PROGETTO DEFINITIVO

EUROLINK S.C.p.A.
IMPREGILO S.p.A. (Mandataria)
 SOCIETA' ITALIANA PER CONDOTTE D'ACQUA S.p.A. (Mandatario)
 COOPERATIVA MURATORI E CEMENTISTI - C.M.C. di Ravenna Soc. Coop. a.r.l. (Mandatario)
 SACVY S.A.U. (Mandatario)
 ISHIKAWAJIMA - HARIMA HEAVY INDUSTRIES CO. Ltd. (Mandatario)
 A.C.I. S.C.P.A. - CONSORZIO STABILE (Mandatario)

IL PROGETTISTA Dott. Ing. F. Colli Ordine Ingegneri Milano n° 20355 SINA	IL CONTRAENTE GENERALE Project Manager (Ing. P.P. Marcheselli)	STRETTO DI MESSINA Direttore Generale e RUP Validazione (Ing. G. Timmenhelli)	STRETTO DI MESSINA Amministratore Delegato (Dott. P. Gucci)
--	--	--	---

COLLEGAMENTI SICILIA SF0252_F0
 INFRASTRUTTURA FERROVIARIA OPERE CIVILI
 LINEA FERROVIARIA DA OPERA DI ATTRAVERSAMENTO A STAZIONE DI ME
 POSTO DI MANUTENZIONE - TOMBINO SCATOLARE
 PROFILO LONGITUDINALE

CODICE: C|G|O|7|0|0|P|F|Z|D|S|F|C|L|2|P|M|O|O|O|O|O|O|2|F|O
 SCALE: 1:500/1:50
 REV. DATA DESCRIZIONE REDATTO VERIFICATO APPROVATO
 FO 20/06/2011 EMISSIONE FINALE DAM S.p.A. F.BERTONI F.COCCA
 NOME DEL FILE: SF0252_F0.dwg