

PLANIMETRIA DI PROGETTO  
Scala 1:500

NOTE GENERALI

CARATTERISTICHE DEI MATERIALI

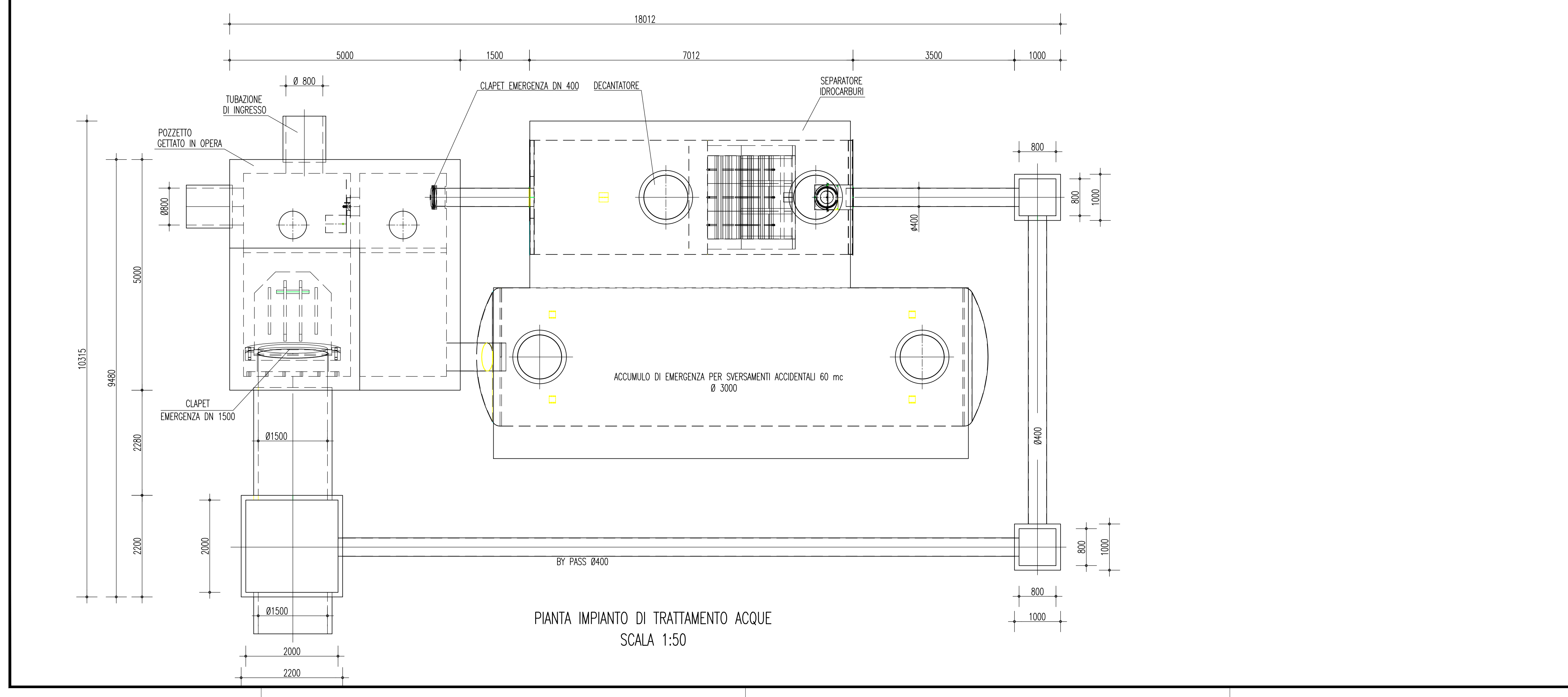
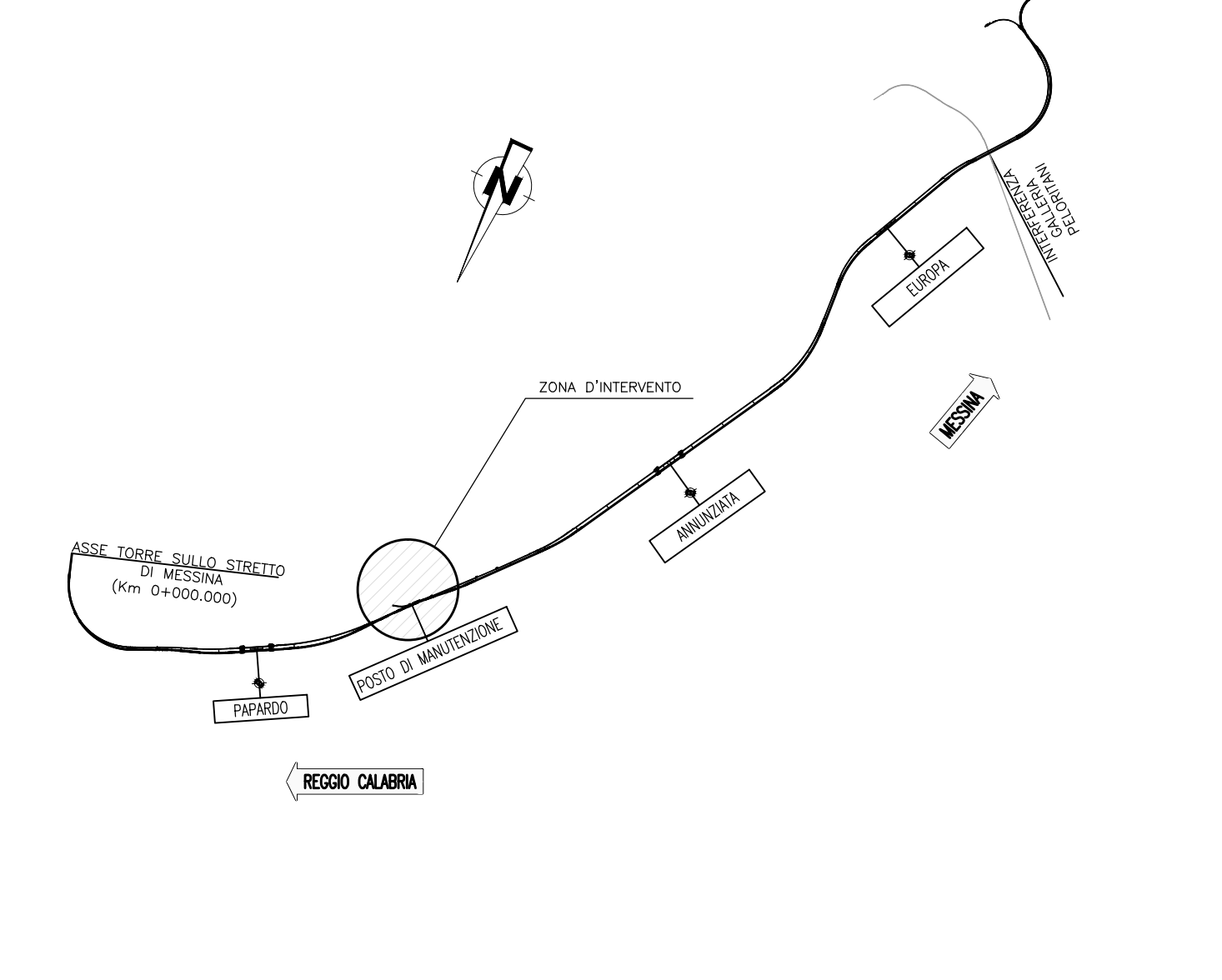
- CEMENTO ARMATO STRUTTURALE**  
**CALCESTRUZZO MAGRO**  
 - Classe di esposizione ambientale: X0 (UNI 11104 e UNI EN 206-1)  
 - Classe di resistenza: CLASSE C12/15  
**CONGLOMERATO CEMENTIZIO PER POZZETTI E SOLETTA DI RIPARTIZIONE**  
 - Classe di esposizione ambientale: XC2 (UNI 11104 e UNI EN 206-1)  
 - Classe di resistenza: CLASSE C25/30  
 - Rapporto A/C massimo: 0,55  
 - Classe di consistenza: S4  
 - Diametro massimo degli aggregati: 32 mm

- ACCIAIO PER CONGLOMERATO CEMENTIZIO ARMATO**  
 Per le armature metalliche si adottano tondini in acciaio del tipo B450C controllato in stabilimento che presentano le seguenti caratteristiche:
- Tensione di snervamento caratteristica  $f_{yk} = 450 \text{ N/mm}^2$
  - Tensione caratteristica a rottura  $f_{tk} = 540 \text{ N/mm}^2$
  - Resistenza di calcolo  $f_{yd} = f_{yk}/\gamma_s = 450/1,15 = 391,30 \text{ N/mm}^2$
  - Deformazione caratteristica al carico massimo  $\epsilon_{uk} = 7,5 \%$
  - Deformazione di progetto  $\epsilon_{ud} = 6,75 \%$

- INCIDENZA DELL'ACCIAIO**
- POZZETTI 80 Kg/mc
  - SOLETTA DI RIPARTIZIONE 60 Kg/mc

- IMPIANTO DI TRATTAMENTO**  
**APPARECCHIATURA D'IMPIANTO**  
 - Acciaio S 235 JR  
**RIVESTIMENTO INTERNO ED ESTERNO**  
 - Poliuretano polimerizzato a caldo, spessore 600 µm, dopo sabbatura SA 2.5  
**FILTRI PER SEPARAZIONE IDROCARBURI**  
 - Filtri a coalescenza con struttura a nido d'ape in polipropilene  
**REGOLATORE DI PORTATA**  
 - Corpo in Acciaio Inox AISI 304, tenute con giunto in EPDM  
**CLAPET DI EMERGENZA PER CHIUSURA BY-PASS**  
 - Corpo a battente in Pead  
 - Assi, pesi e fissaggi in Acciaio Inox AISI 316  
**CLAPET DI EMERGENZA PER CHIUSURA SEPARATORI**  
 - Corpo a battente in Pead  
 - Assi, pesi e fissaggi in Acciaio Inox AISI 316  
**CHIUSINI**  
 - Ghisa D400

QUADRO D'UNIONE



PIANTA IMPIANTO DI TRATTAMENTO ACQUE  
SCALA 1:50

LEGENDA

- DIREZIONE DEL FLUSSO IDRICO IN SUPERFICIE
- DIREZIONE DEL FLUSSO IDRICO IN CONDOTTA
- TUBAZIONE IN PEAD
- TUBAZIONE IN P.V.C.
- TUBAZIONE IN CLS VIBROCOMPRESSO
- POZZETTO 0.70x0.70 m
- POZZETTO 1.00x1.00 m
- POZZETTO 1.20x1.20 m
- POZZETTO 2.00x2.00 m
- POZZETTO PER CANALLETTA FERROVIARIA 60x60 cm
- CADITOIA STRADALE CON GRIGLIA IN GHISA 50X50 cm

**Stretto di Messina**  
 Concessionaria per la progettazione, redazione e gestione del collegamento stabile tra lo Stretto e il Cardetto  
 Organismo di Diritto Pubblico  
 (Legge n° 1158 del 01 dicembre 1971, modificata dal D.Lgs. n° 114 del 24 aprile 2003)

**PONTE SULLO STRETTO DI MESSINA**  
**PROGETTO DEFINITIVO**

**EUROLINK S.C.p.A.**  
 IMPREGILO S.p.A. (Mandatario)  
 SOCIETA' ITALIANA PER CONDOTTE D'ACQUA S.p.A. (Mandante)  
 COOPERATIVA MURATORI E CEMENTISTI - C.M.C. di Ravenna Soc. Coop. a.r.l. (Mandante)  
 SACVY S.A.U. (Mandante)  
 ISHIKAWAJIMA - HARIMA HEAVY INDUSTRIES CO. Ltd. (Mandante)  
 A.C.I. S.C.P.A. - CONSORZIO STABILE (Mandante)

<b>IL PROGETTISTA</b> Dott. Ing. F. Colli Ordine Ingegneri Milano n° 20305	<b>IL CONTRAENTE GENERALE</b> Project Manager (Ing. P.P. Marchesati)	<b>STRETTO DI MESSINA</b> Direttore Generale e RUP Validazione (Ing. G. Timmenhelli)	<b>STRETTO DI MESSINA</b> Amministratore Delegato (Dott. P. Cicco)
---	--	---	--

**COLLEGAMENTI SICILIA** SF0256\_F0  
 INFRASTRUTTURA FERROVIARIA OPERE CIVILI  
 LINEA FERROVIARIA DA OPERA DI ATTRAVERSAMENTO A STAZIONE DI ME  
 POSTO DI MANUTENZIONE - VASCHE DI TRATTAMENTO ACQUE  
 PLANIMETRIA DI PROGETTO

REV.	DATA	DESCRIZIONE	REDATTO	VERIFICATO	APPROVATO
FO	20/06/2011	EMISSIONE FINALE	DAM S.p.A.	F. BERLIONI	F. COLLA