

PROFLO DISPARI
SEZIONE 141
PROGRESSIVA 5760.00

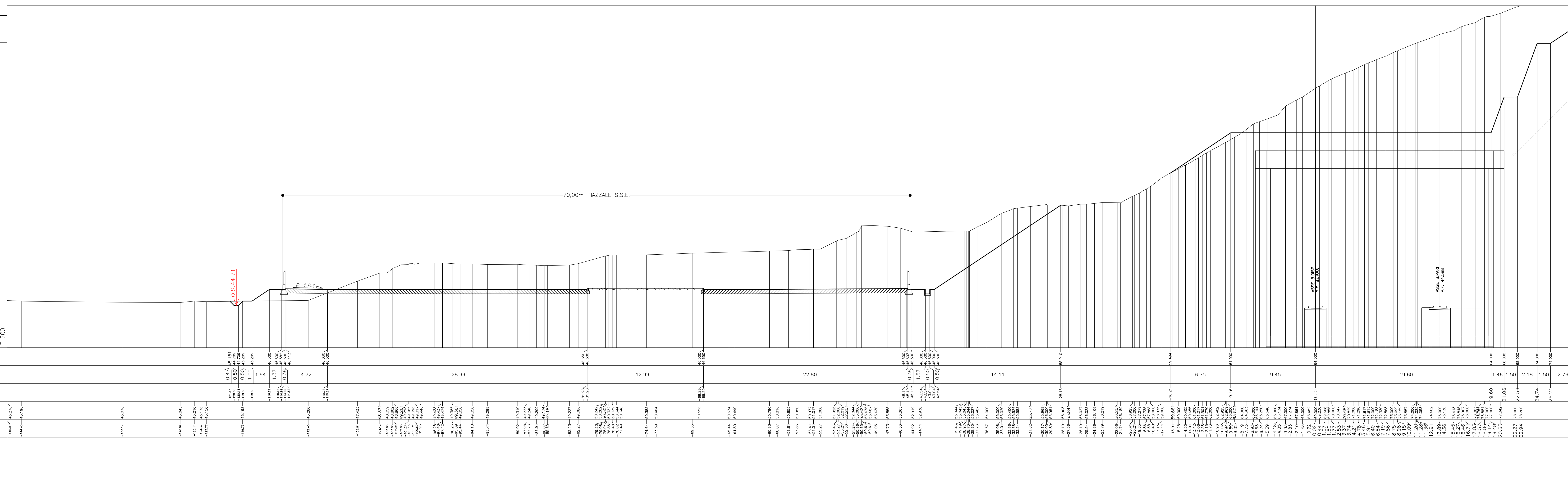
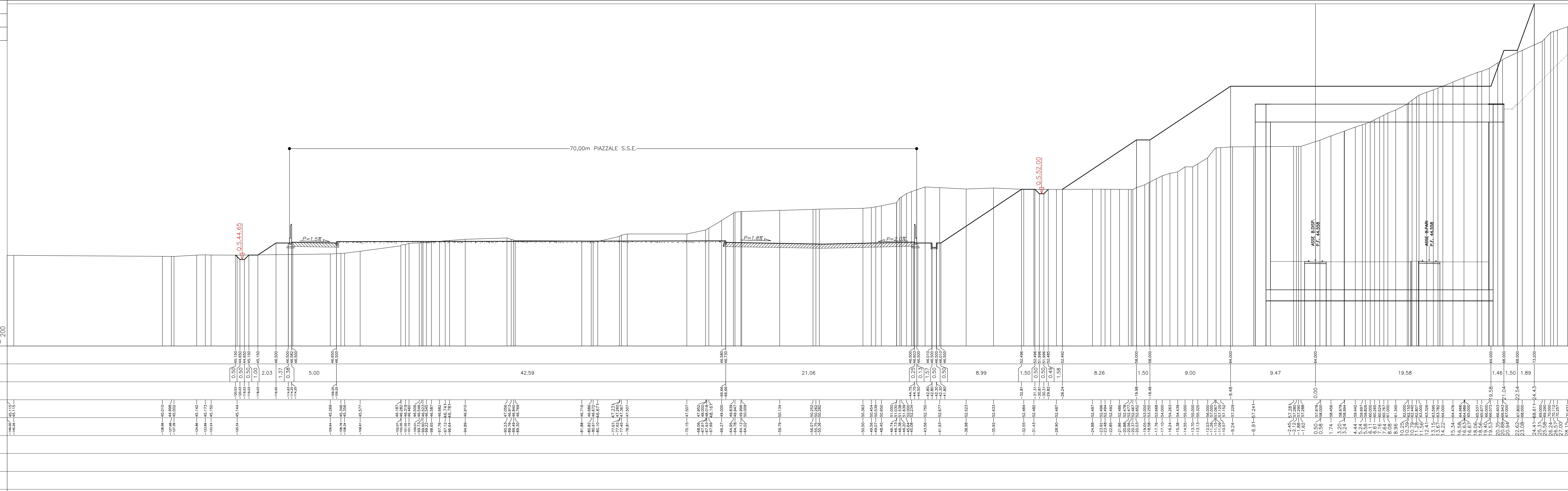
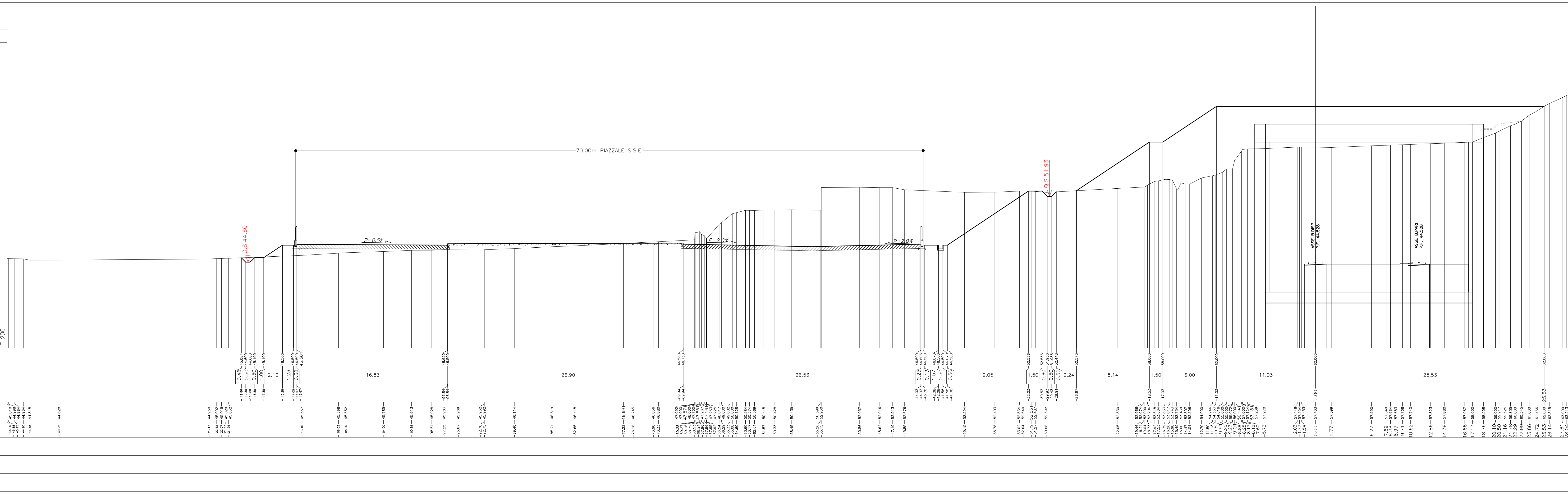
QUOTE PROGETTO
PARZIALI PROGETTO
PROGRESSIVE PROGETTO
QUOTE TERRENO
PROGRESSIVE TERRENO
QUOTE RILEVATO
PROGRESSIVE RILEVATO
PROGRESSIVE BONIFICA

PROFLO DISPARI
SEZIONE 142
PROGRESSIVA 5780.00

QUOTE PROGETTO
PARZIALI PROGETTO
PROGRESSIVE PROGETTO
QUOTE TERRENO
PROGRESSIVE TERRENO
QUOTE RILEVATO
PROGRESSIVE RILEVATO
PROGRESSIVE BONIFICA

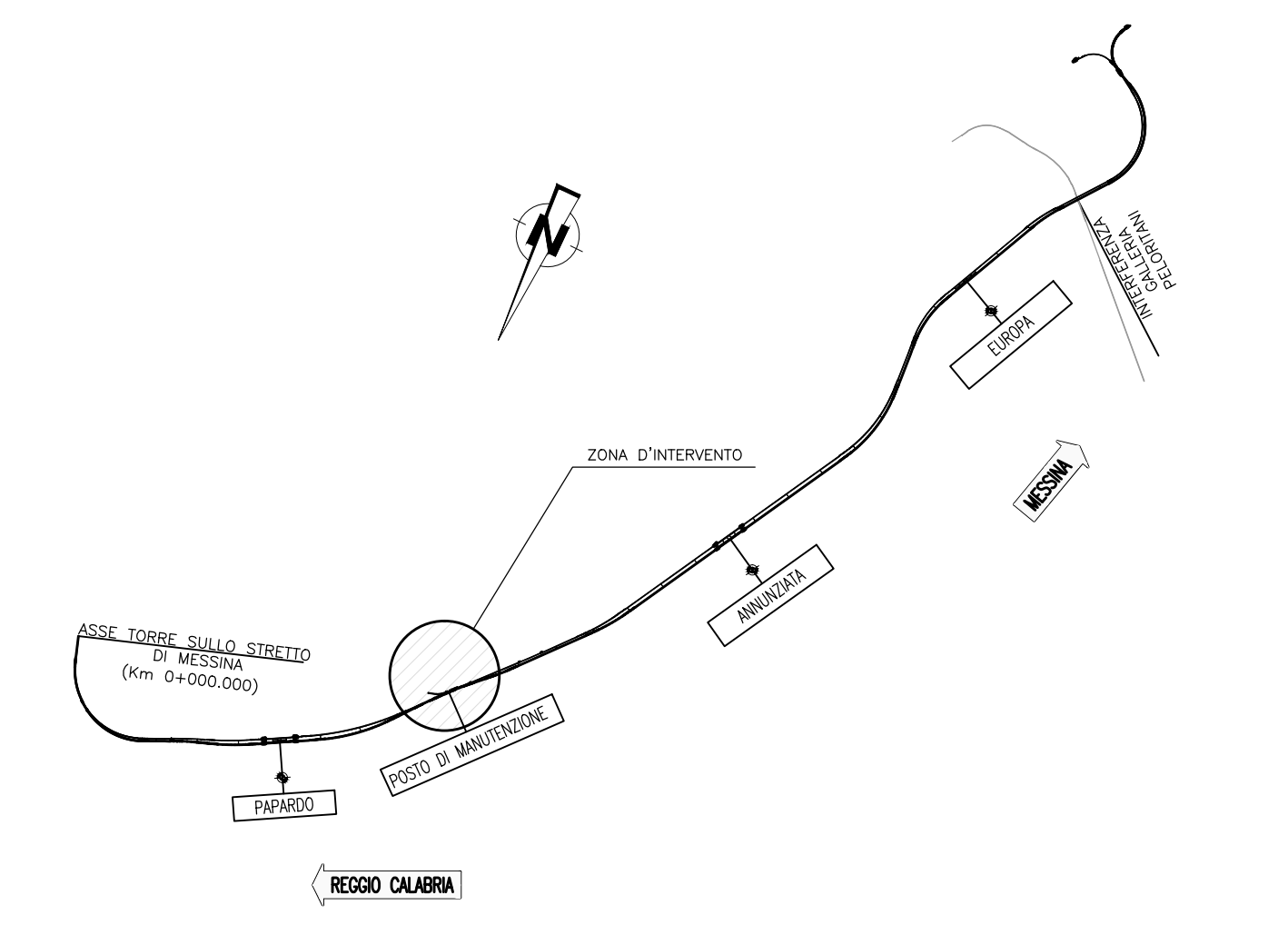
PROFLO DISPARI
SEZIONE 144
PROGRESSIVA 5800.00

QUOTE PROGETTO
PARZIALI PROGETTO
PROGRESSIVE PROGETTO
QUOTE TERRENO
PROGRESSIVE TERRENO
QUOTE RILEVATO
PROGRESSIVE RILEVATO
PROGRESSIVE BONIFICA



NOTE GENERALI

QUADRO D'UNIONE



Stretto di Messina
Concessionaria per la progettazione, realizzazione e gestione del collegamento stabile tra lo Scilo e il Corleone
 Organismo di Diritto Pubblico
 (Legge n° 1158 del 07 dicembre 1971, modificata dal D.Lgs. n° 114 del 24 aprile 2001)

PONTE SULLO STRETTO DI MESSINA
 PROGETTO DEFINITIVO

EUROLINK S.p.A.
 IMPREGIO S.p.A. (Mandataria)
 SOCIETA' ITALIANA PER CONDOTTE D'ACQUA S.p.A. (Mandatario)
 COOPERATIVA MURATORI E CEMENTISTI - C.M.C. di Ravenna Soc. Coop. a.r.l. (Mandatario)
 SACVY S.A.U. (Mandatario)
 ISHIKAWAJIMA - HARIMA HEAVY INDUSTRIES CO. Ltd. (Mandatario)
 A.C.I. S.C.P.A. - CONSORZIO STABILE (Mandatario)

IL PROGETTISTA Dott. Ing. F. Colli Ordine Ingegneri Milano n° 20305	IL CONTRAENTE GENERALE Project Manager (Ing. P.P. Marchesetti)	STRETTO DI MESSINA Direttore Generale e RUP Validazione (Ing. G. Timmerghini)	STRETTO DI MESSINA Amministratore Delegato (Dott. P. Gucci)
---	---	---	--

COLLEGAMENTI SICILIA SF0261_F0
 INFRASTRUTTURA FERROVIARIA OPERE CIVILI
 LINEA FERROVIARIA DA OPERA DI ATTRAVERSAMENTO A STAZIONE DI ME
 SOTTOSTAZIONE ELETTRICA
 SEZIONI TRASVERSALI - TAVOLA 3

REV.	DATA	DESCRIZIONE	REDATTO	VERIFICATO	APPROVATO
FO	20/06/2011	EMISSIONE FINALE	D.A.M. S.p.A.	F. BERTONI	F. COLLIA