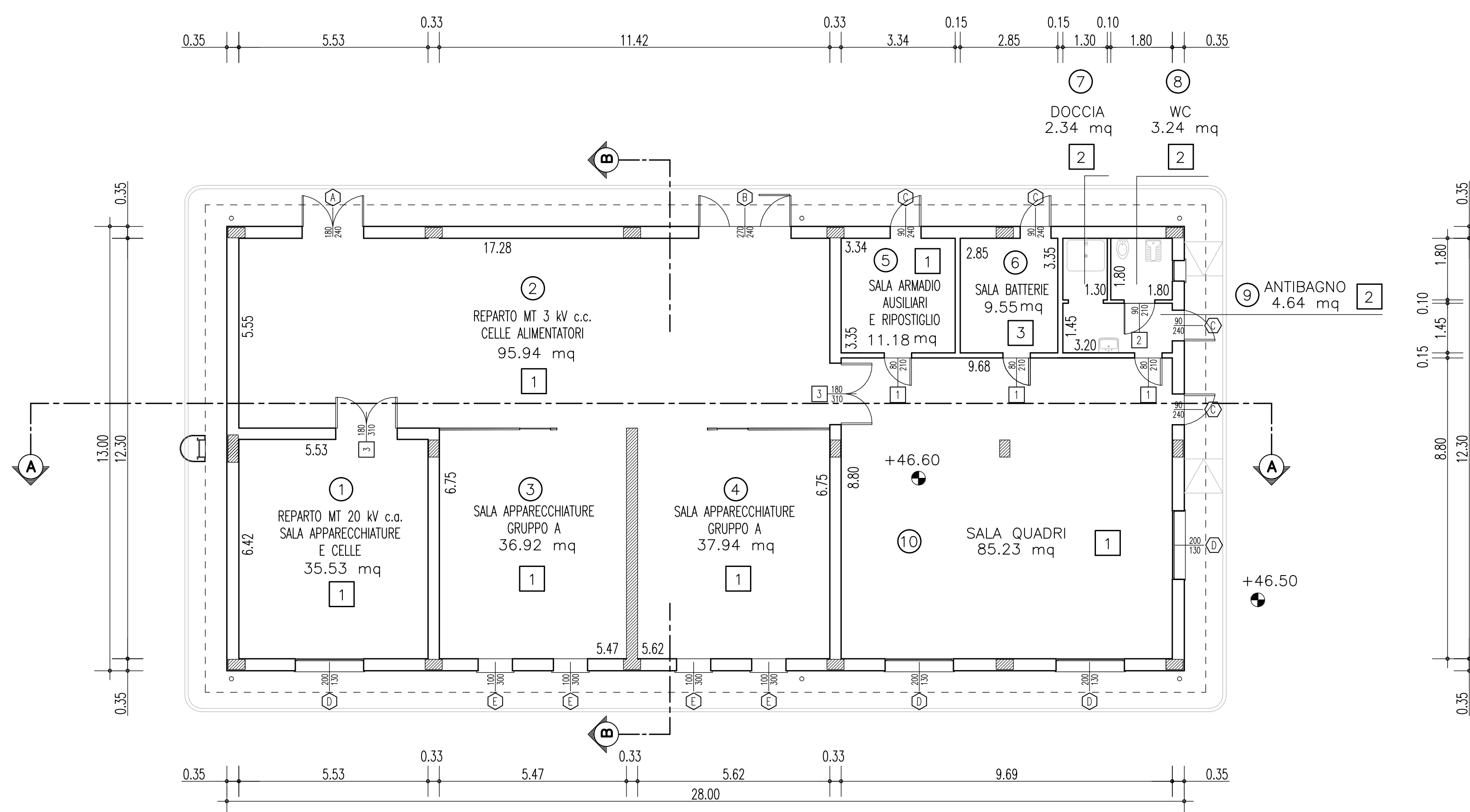


LEGENDA	
	INFISSI ESTERNI
	RIFERIMENTO FINITURE
	INFISSI INTERNI

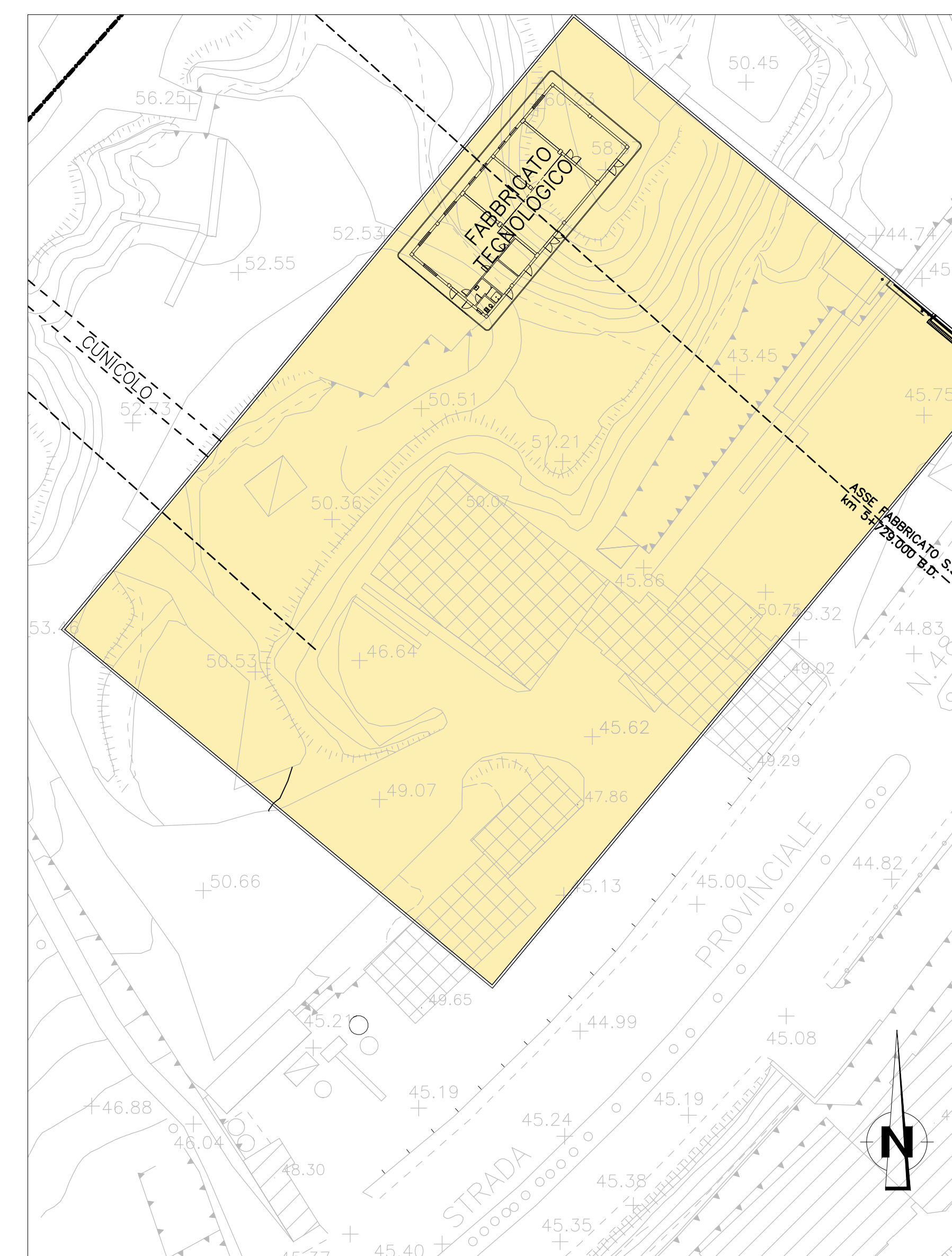
N° VANO	DEST. D'USO	DIMENSIONE	SUPERFICIE MQ	FINITURE
1	REPARTO MT 20 KV c.c.	6.42 x 5.53	35.53	2
2	REPARTO MT 3 KV c.c.	5.55 x 17.28	95.94	2
3	APPARECCHIATURE GRUPPO A	6.75 x 5.47	36.92	1
4	APPARECCHIATURE GRUPPO A	6.75 x 5.62	37.94	1
5	SALA ARMADIO AUSILIARI E RIP.	3.34 x 3.35	11.18	1
6	SALA BATTERIE	2.85 x 3.35	9.55	1
7	DOCCIA	1.80 x 1.30	2.34	1
8	WC	1.80 x 1.80	3.24	1
9	ANTIBAGNO	1.45 x 3.20	4.64	1
10	SALA OPERATORI	8.80 x 9.68	85.23	1

TABELLA DELLE FINITURE

PAVIMENTI	ZOCCOLI	PARETI	SOFFITTI
1	2	3	4



PIANTA
SCALA 1:100

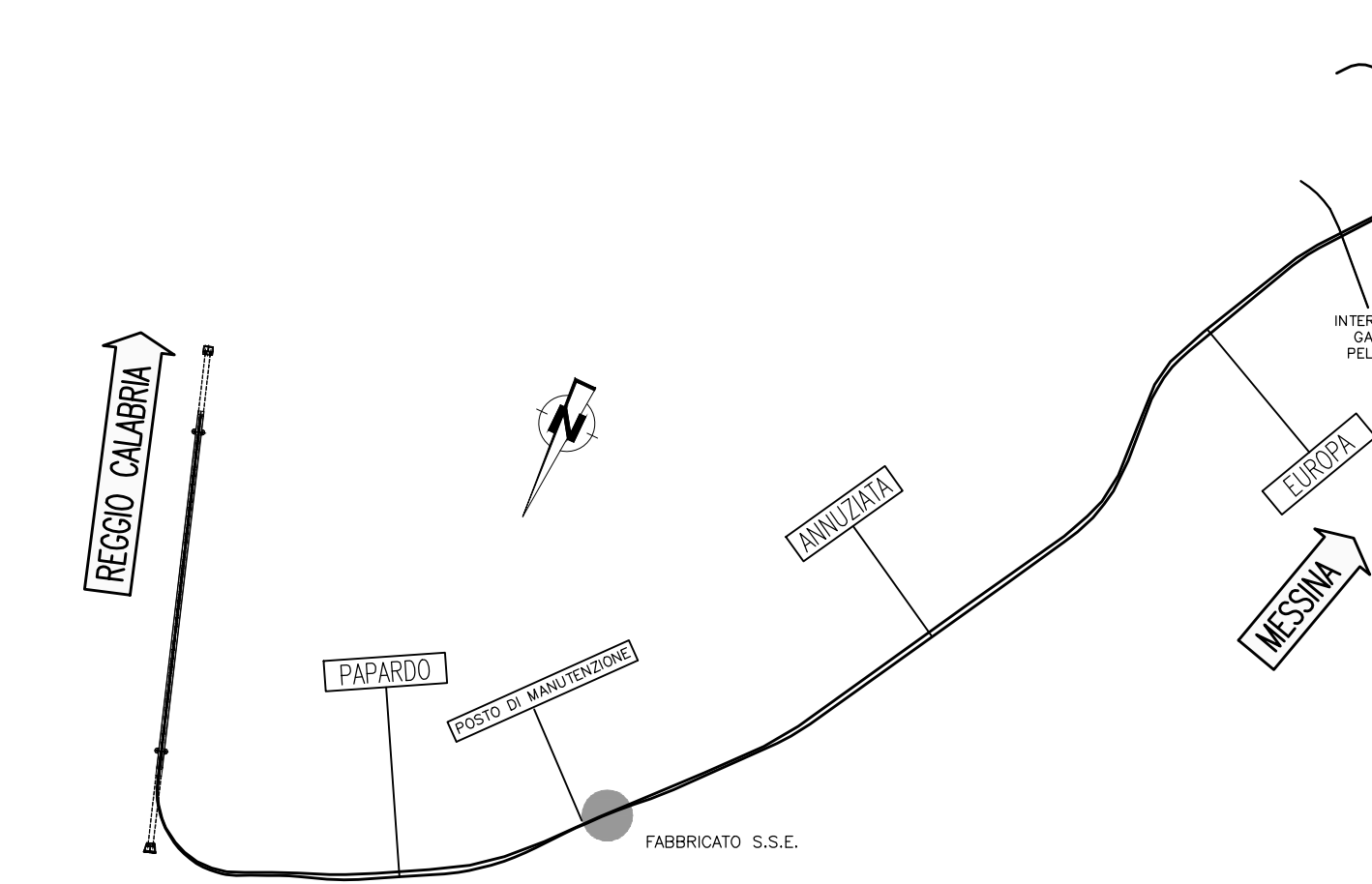


PLANIMETRIA
SCALA 1:500

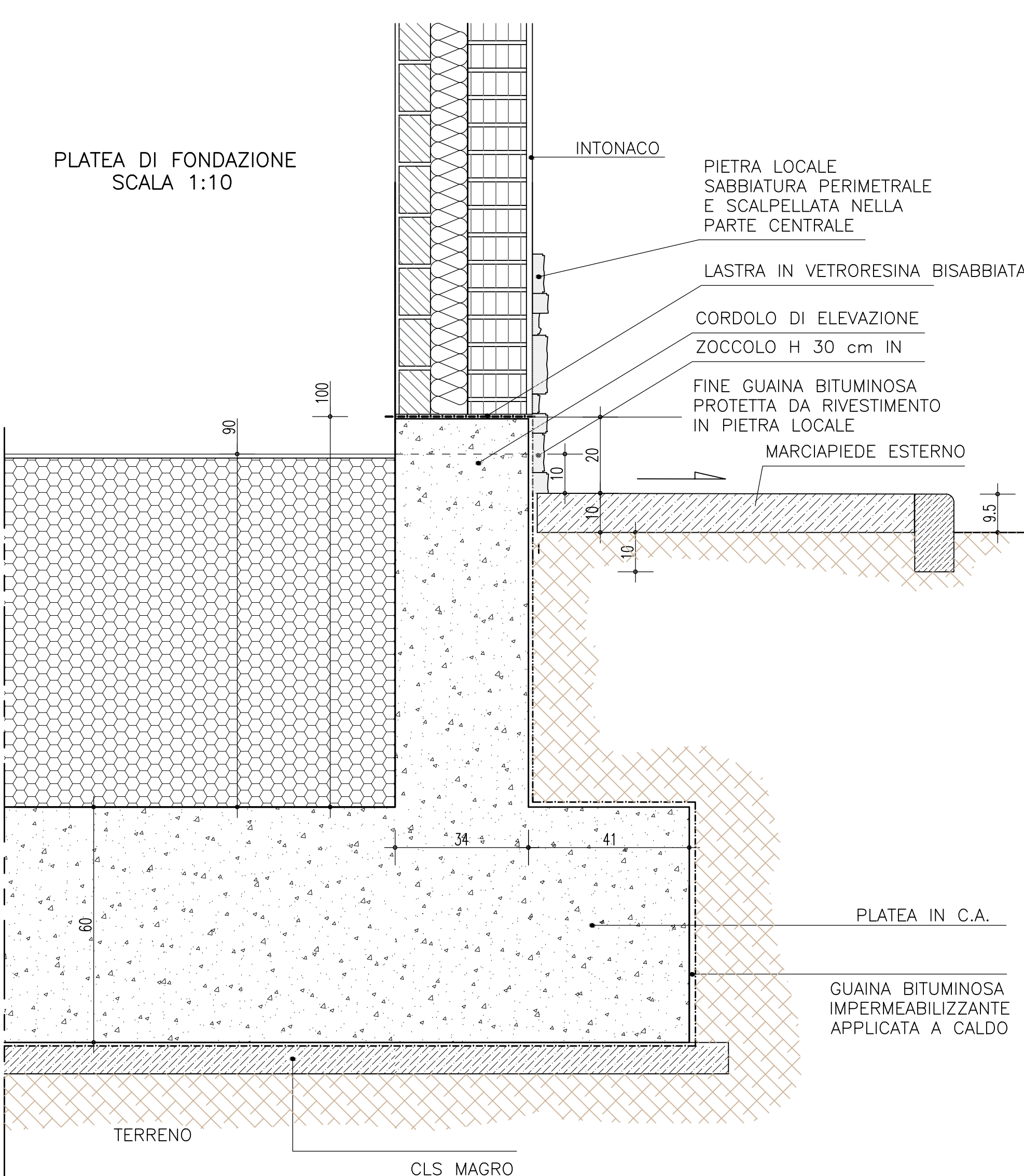
NOTE GENERALI

PER LA POSIZIONE ED IL DIMENSIONAMENTO DEI CUNICOLI PASSACAVI SI RIMANDA ALLA PROGETTO ESECUTIVO.

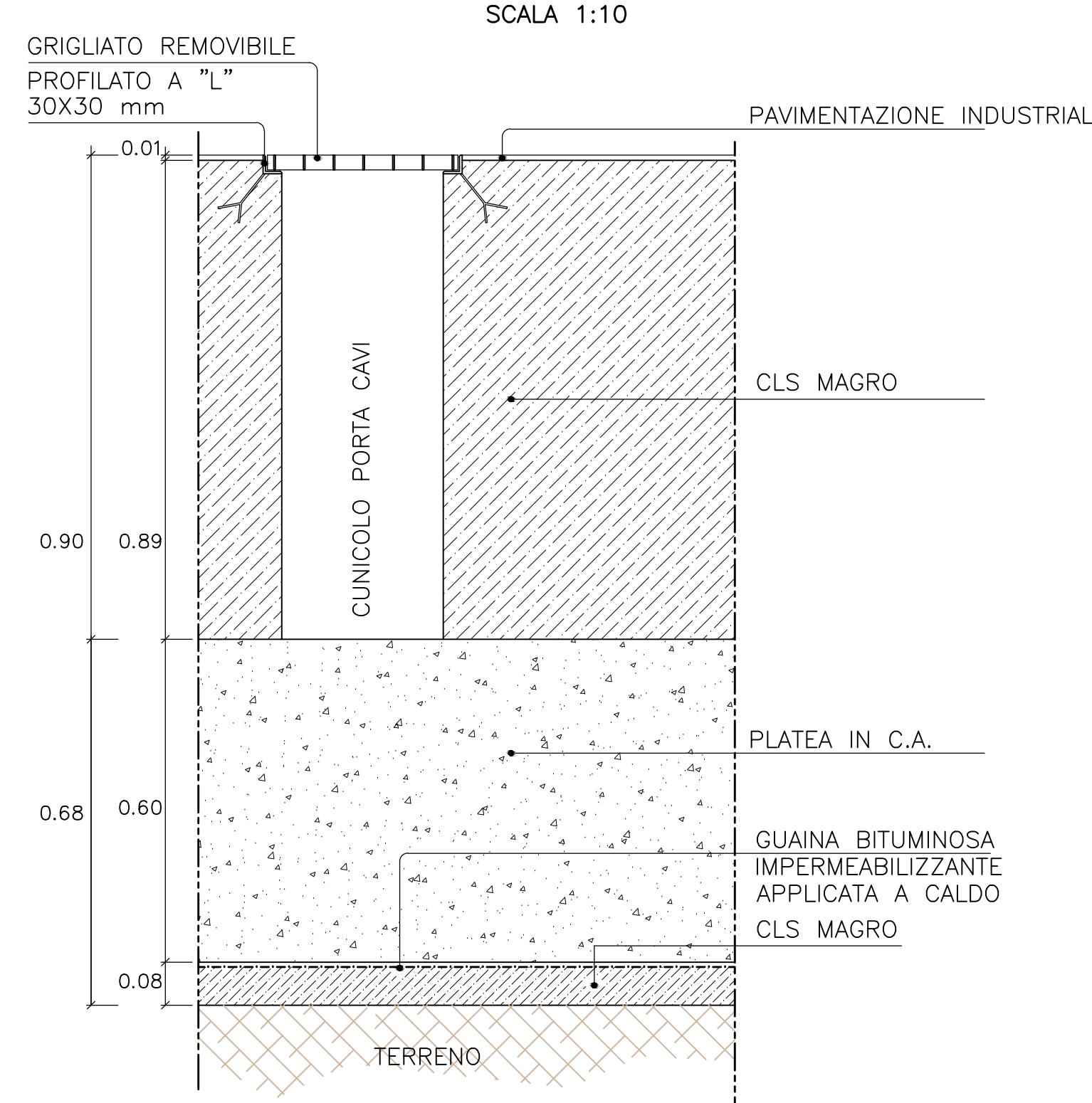
QUADRO D'UNIONE



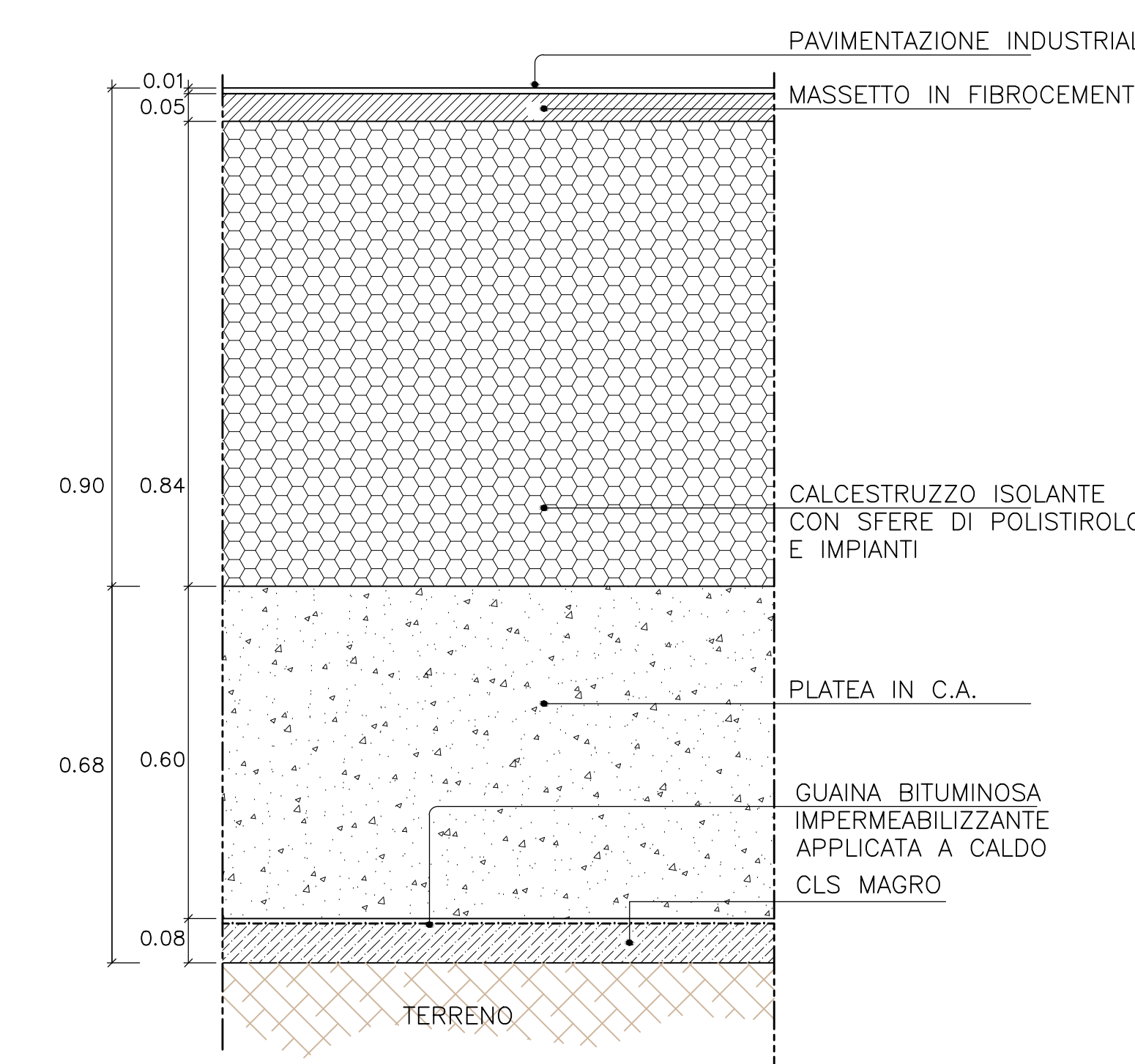
PLATEA DI FONDAZIONE
SCALA 1:10



PARTICOLARE PAVIMENTAZIONE AREE DI LAVORO
SCALA 1:10



PARTICOLARE PAVIMENTAZIONE BAGNI E AREE PERSONALE
SCALA 1:10

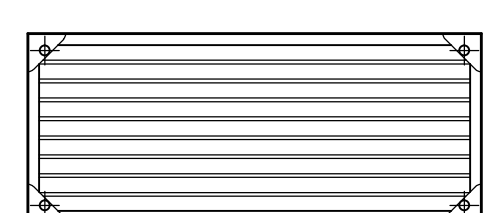


* DENSITA' 600 Kg/Mc
COEFFICIENTE DI CONDUCEBILITA' TERMICA 0,15 W/mk

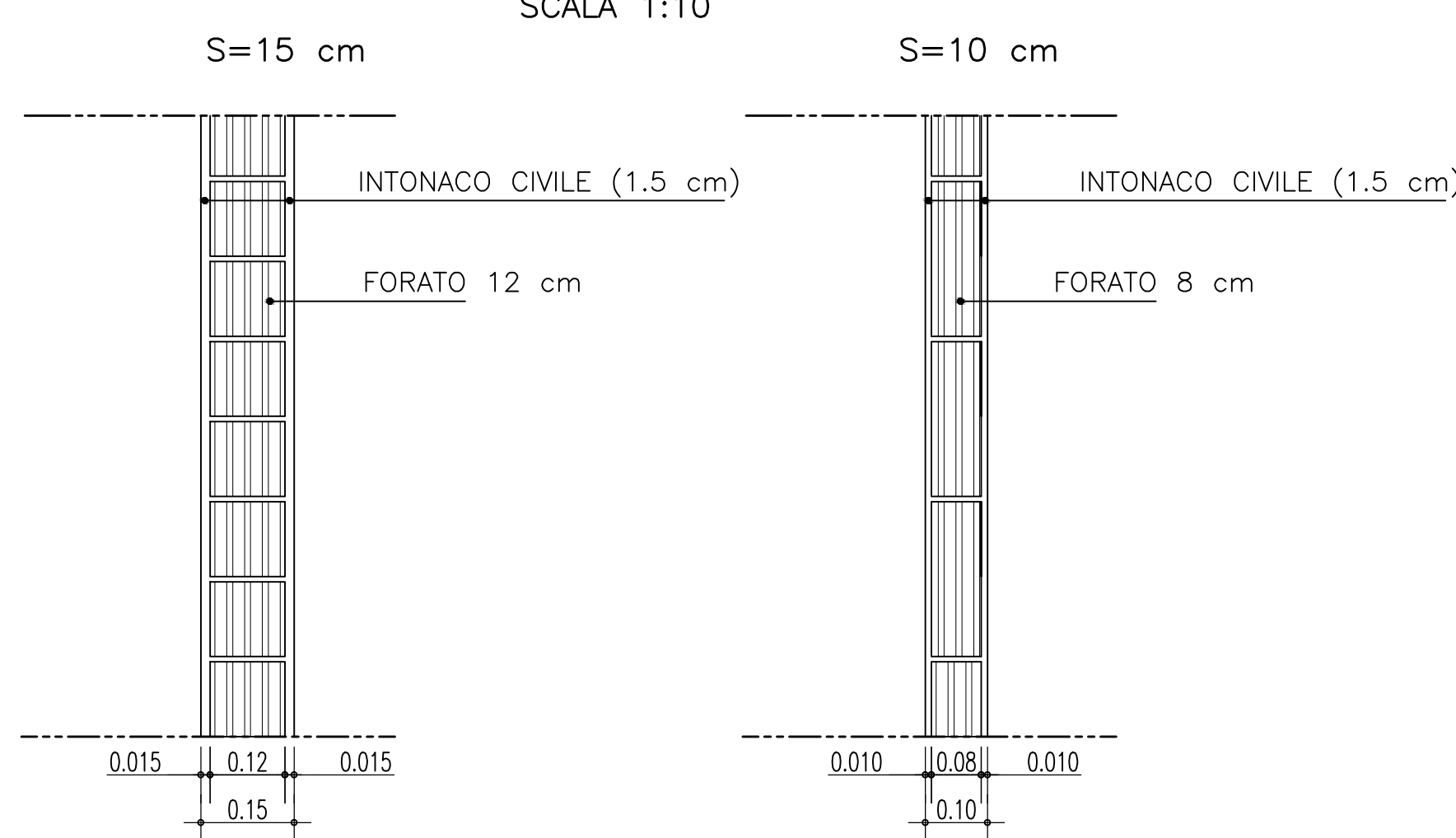
INFISSI ESTERNI				
TIPO	PIANTA	PROSPETTO	DESCRIZIONE	N°
A			PORTA IN FERRO A DOPPIA ANTA PREVERNICIATA.	1
B			APERTURA AD ANTA. COLORE DA DEFINIRSI.	1
C			PORTA IN FERRO A TRE ANTE, PREVERNICIATA.	4
D			APERTURA AD ANTA. COLORE DA DEFINIRSI.	4
E			APERTURA AD ANTA. COLORE DA DEFINIRSI.	4

INFISSI INTERNI				
TIPO	PIANTA	PROSPETTO	DESCRIZIONE	N°
1			PORTA IN ALLUMINIO PREVERNICIATA AD ANTA SINGOLA.	3
2			APERTURA AD ANTA. COLORE DA DEFINIRSI.	1
3			PORTA IN ALLUMINIO PREVERNICIATA A DOPPIA ANTA, CON SOPRALUCE VETRATO.	2

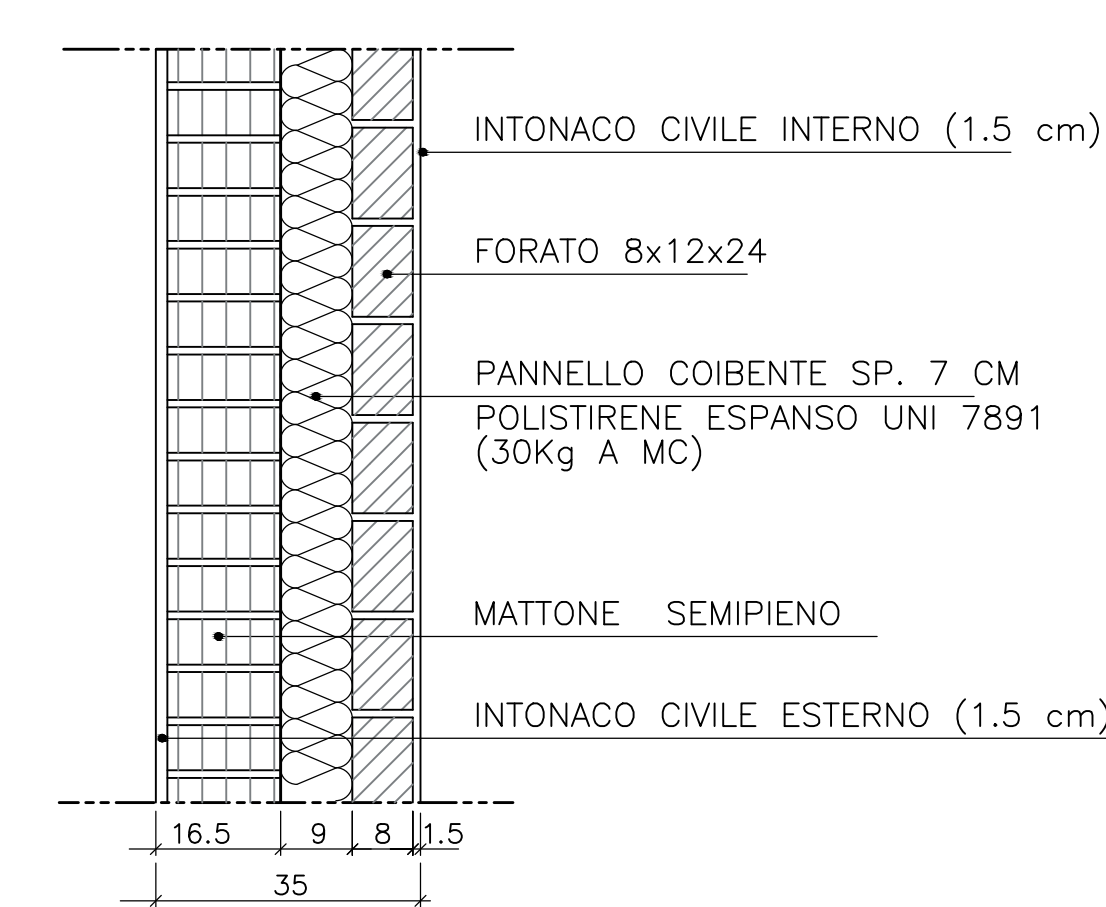
TIPOLGICO GRIGLIA DI VENTILAZIONE IN RESINA POLIESTERE RINFORZATA CON FIBRA DI VETRO CON RETE ANTI-INSETTO POSTA INTERNAMENTE



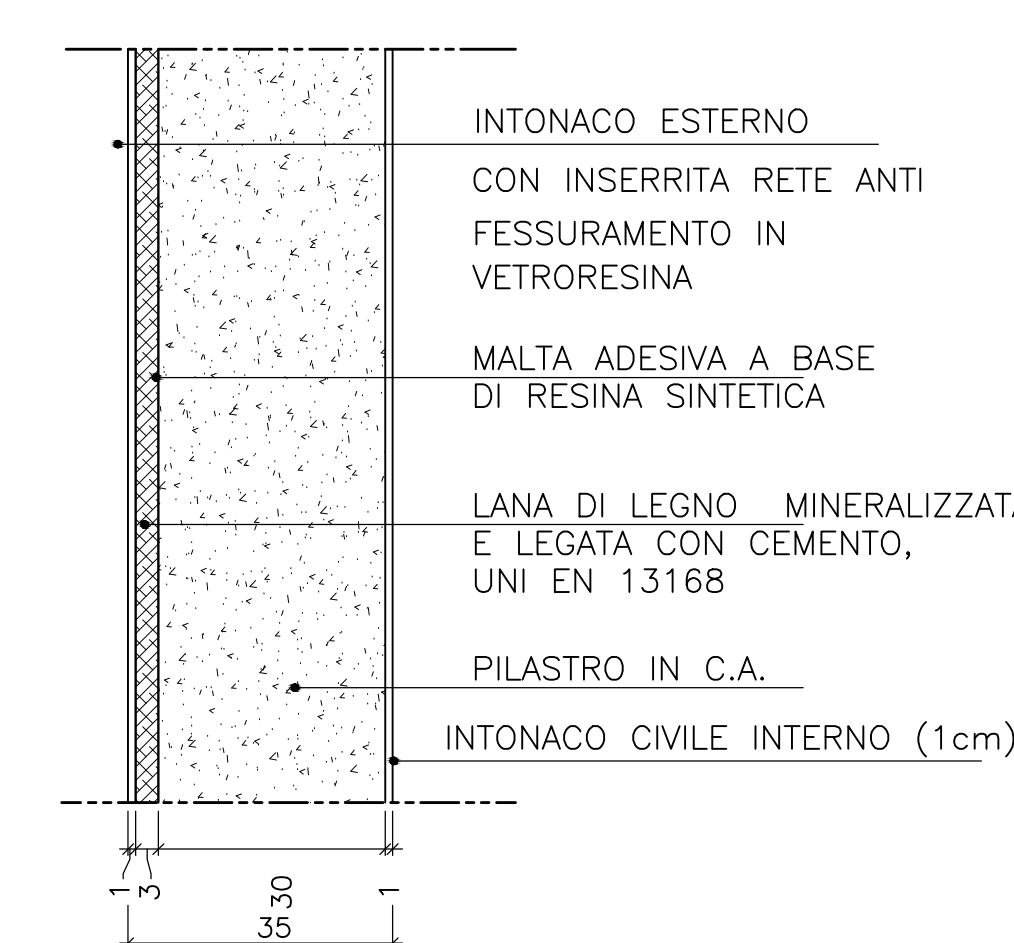
PARTICOLARI TRAMEZZI
SCALA 1:10



PARTICOLARE DEL DI TAMPONAMENTO
SCALA 1:10



PARTICOLARE IN CORRISPONDENZA DEI PILASTRI
SCALA 1:10



Stretto di Messina
 Concessionaria per la progettazione, realizzazione e gestione del collegamento stabile tra lo Stretto e il Corrente
 Organismo di Diritto pubblico
 (Legge n° 1158 del 17 dicembre 1971, modificata dal D.Lgs. n° 114 del 24 aprile 2003)

PONTE SULLO STRETTO DI MESSINA
 PROGETTO DEFINITIVO

EUROLINK S.p.A.
 IMPREGILO S.p.A. (Mandatataria)
 SOCIETA' ITALIANA PER CONDOTTE D'ACQUA S.p.A. (Mandatante)
 COOPERATIVA MURATORI E CEMENTISTI - C.M.C. di Ravenna Soc. Coop. a.r.l. (Mandatante)
 SACVYR S.A.U. (Mandatante)
 ISHAKAWAJIMA - HARIMA HEAVY INDUSTRIES CO. Ltd. (Mandatante)
 A.C.I. S.C.P.A. - CONSORZIO STABILE (Mandatante)

IL PROGETTISTA Dott. Ing. F. Colli Ordine Ingegneri Milano n° 20355	IL CONTRAENTE GENERALE Project Manager (Ing. P.P. Marchesetti)	STRETTO DI MESSINA Direttore Generale e RUP Validazione (Ing. G. Timmenhelli)	STRETTO DI MESSINA Amministratore Delegato (Dott. P. Ciucci)
--	--	--	--

COLLEGAMENTI SICILIA SF0267_F0
 INFRASTRUTTURA FERROVIARIA OPERE CIVILI
 LINEA FERROVIARIA DA OPERA DI ATTRAVERSAMENTO A STAZIONE DI ME
 SOTTOSTAZIONE ELETTRICA - FABBRICATO
 PIANTE CON ABACI FINITURE E PARTICOLARI

REV.	DATA	DESCRIZIONE	REDATTO	VERIFICATO	APPROVATO
FO	20/06/2011	EMISSIONE FINALE	D.A.M. S.p.A.	C.SCIUTO	F.COLLA