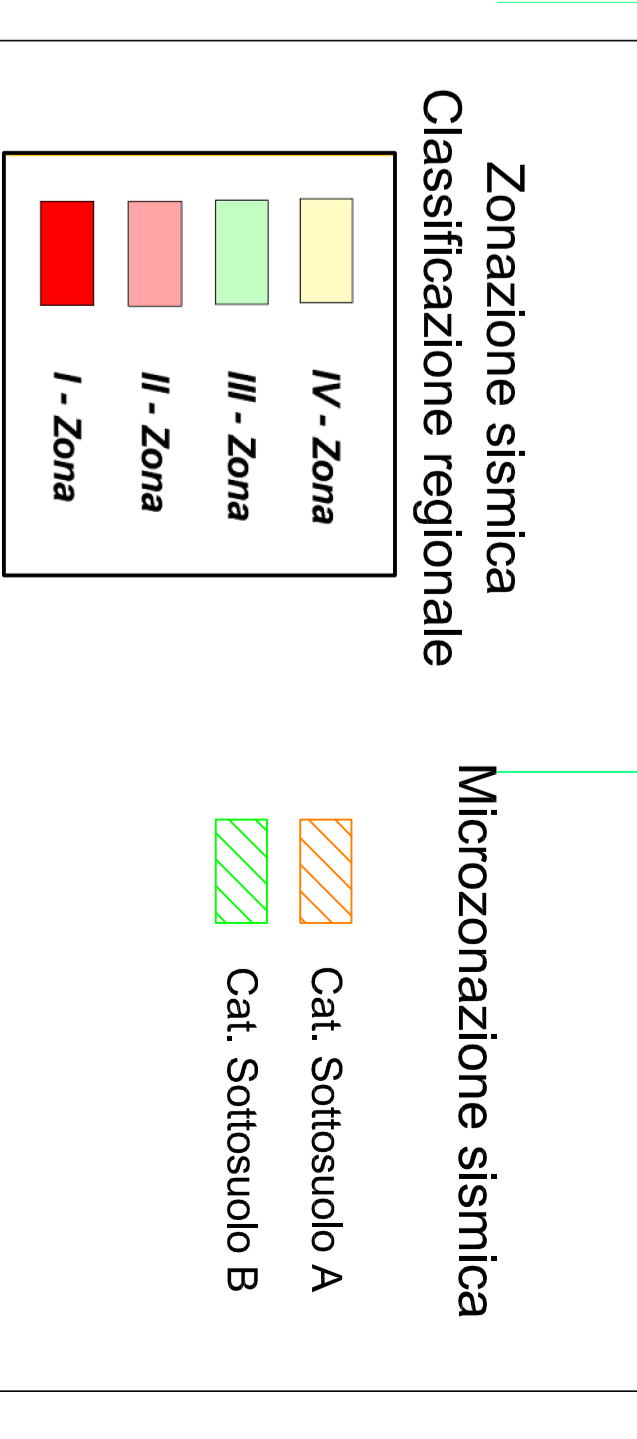
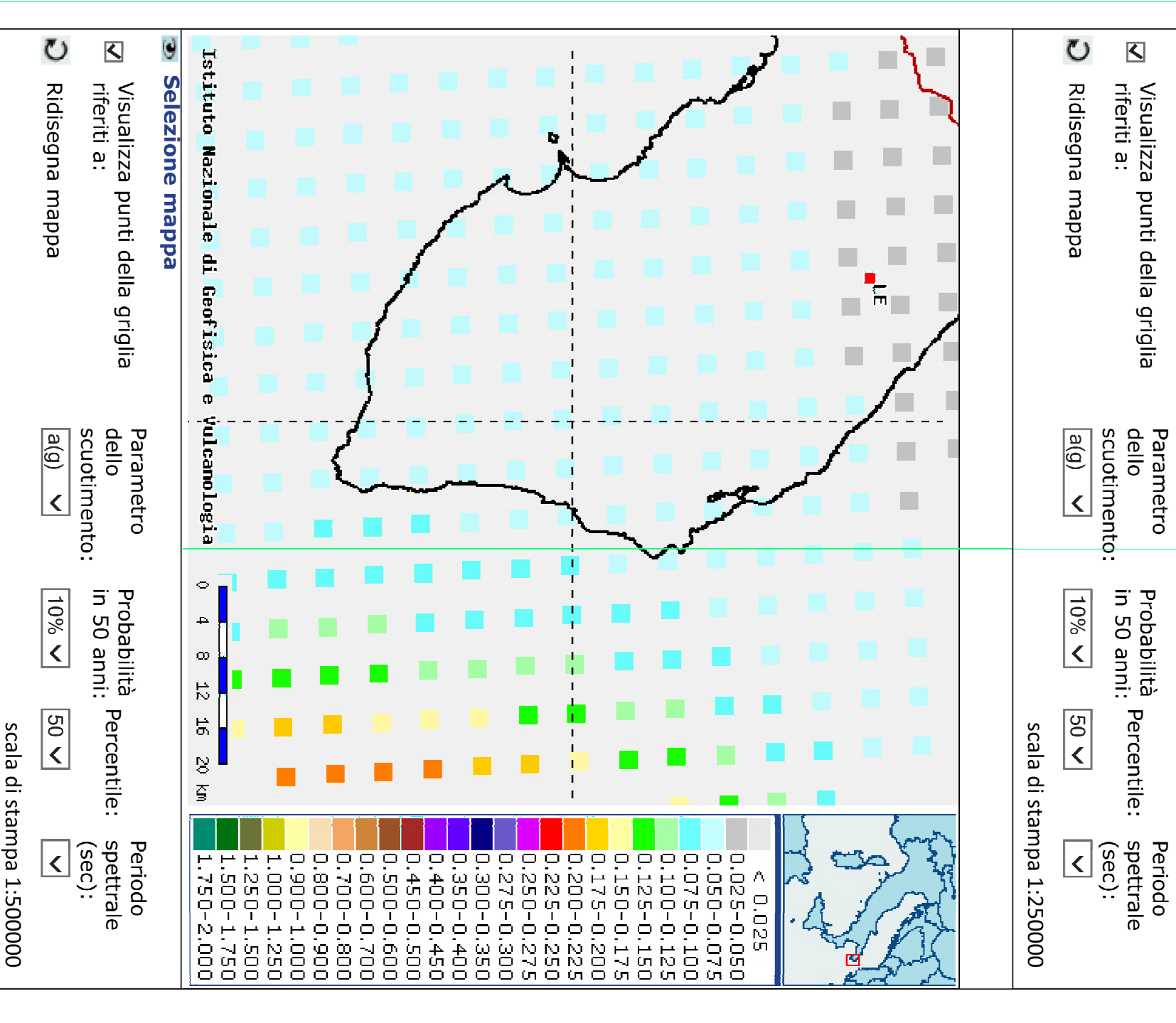
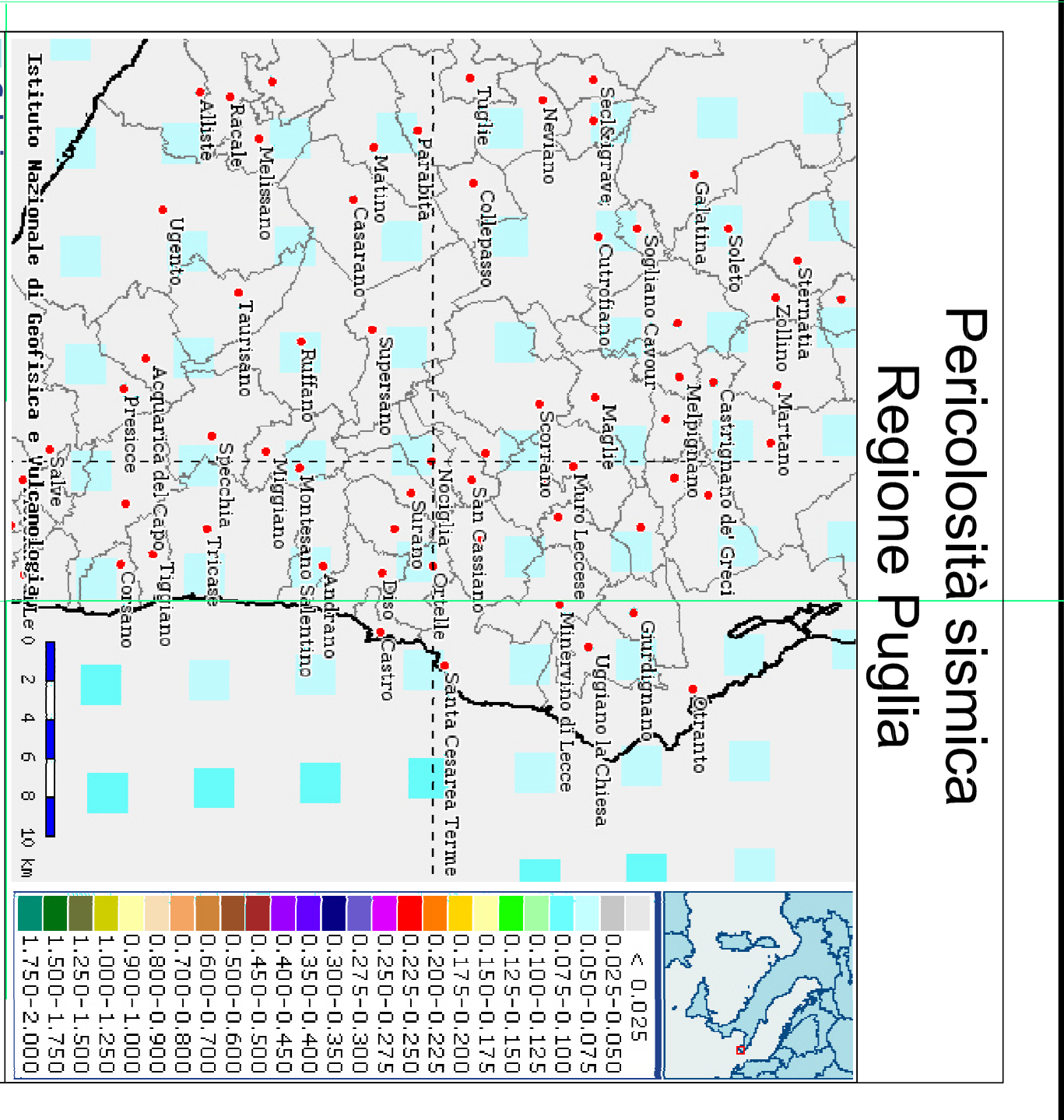
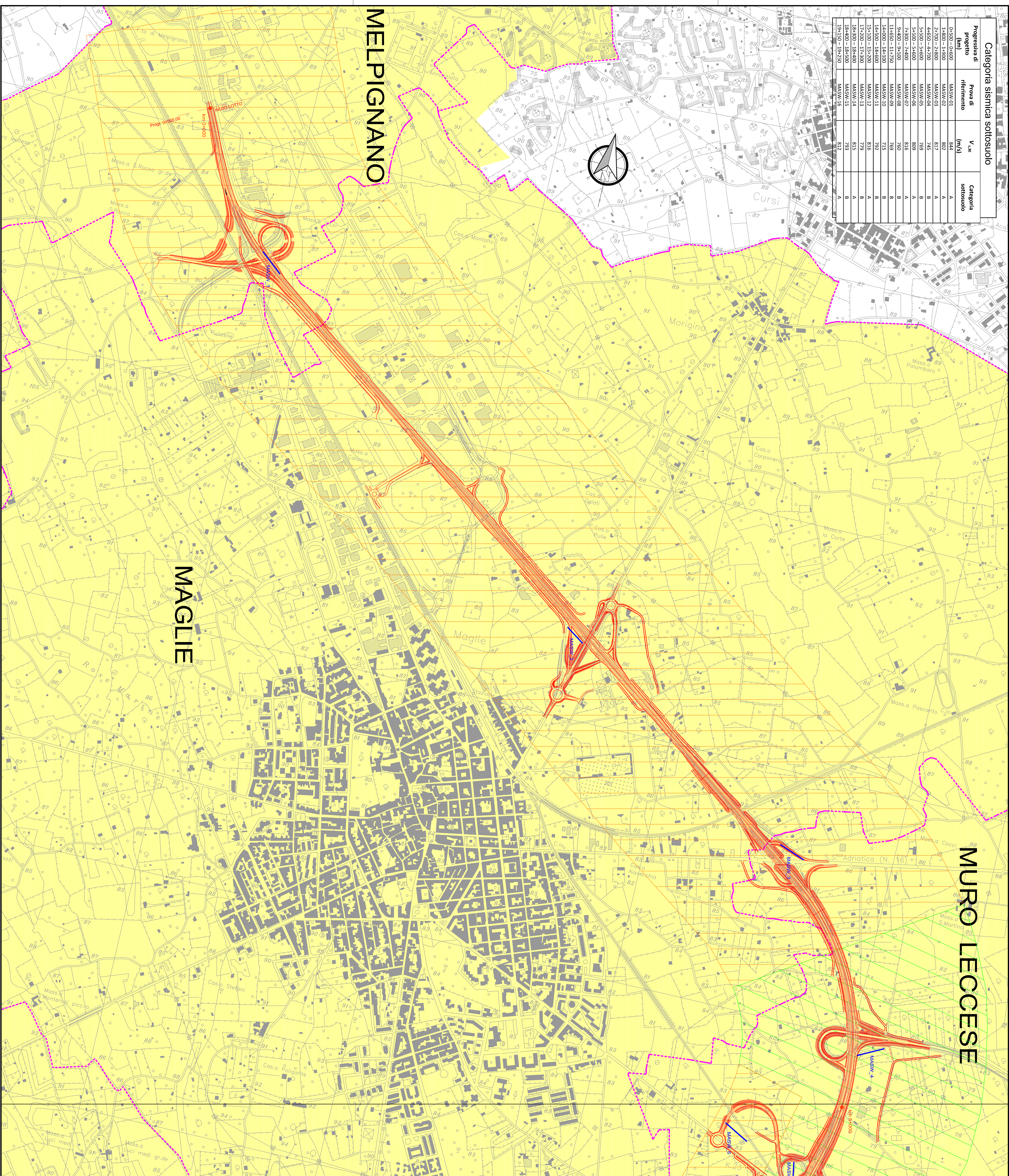


Progressiva di progetto (km)	Piorni di riferimento	V.a. (m/s)	Categoria sottosuolo
0+500 - 0+600	MASW-01	844	A
1+800 - 1+900	MASW-02	802	A
2+700 - 2+800	MASW-03	817	A
4+650 - 4+700	MASW-04	745	B
5+500 - 5+600	MASW-05	769	B
5+500 - 5+600	MASW-06	809	A
6+400 - 6+500	MASW-07	746	B
11+650 - 11+750	MASW-08	769	B
14+400 - 14+500	MASW-09	715	B
14+500 - 14+600	MASW-10	792	B
15+100 - 15+200	MASW-11	816	A
17+300 - 17+400	MASW-12	719	B
18+300 - 18+400	MASW-13	815	A
18+400 - 18+500	MASW-14	793	B
18+500 - 18+600	MASW-15	812	A
19+150 - 19+250	MASW-16	812	A



sanas Direzione Progettazione e Realizzazione Lavori

CORRIDOIO PULMONADALE ADRIATICO ITINERARIO MAGLIE - SANTA MARIA DI LEUCA

LAVORI DI AMMODERNAMENTO E ADEGUAMENTO ALLA SEZ. B DEL D.M. 5.11.2001

PROGETTO DEFINITIVO

1° Lotto: Dal km 0+000 di prog. al km 23+300 di prog.

Scale: S.S. 1:840 km 0+000 al km 8+388 - S.S. 275 dal km 0+000 al km 3+400

PROGETTAZIONE: A&B - COORDINAMENTO TERRITORIALE A&B&C&D&E&F&G&H&I&J&K&L&M&N&O&P&Q&R&S&T&U&V&W&X&Y&Z

RTP: Lombardi Ingegneria S.r.l. - Direzione

Verifica: Technoproget S.r.l. - Direzione

05 - SISMICA

Planimetria zonazione sismica e classificazione sottosuolo

Tavola 1

CONFEZIONE	MODALITÀ	REVISIONE	SCALA
CONFEZIONE	MODALITÀ	REVISIONE	SCALA
CONFEZIONE	MODALITÀ	REVISIONE	SCALA