

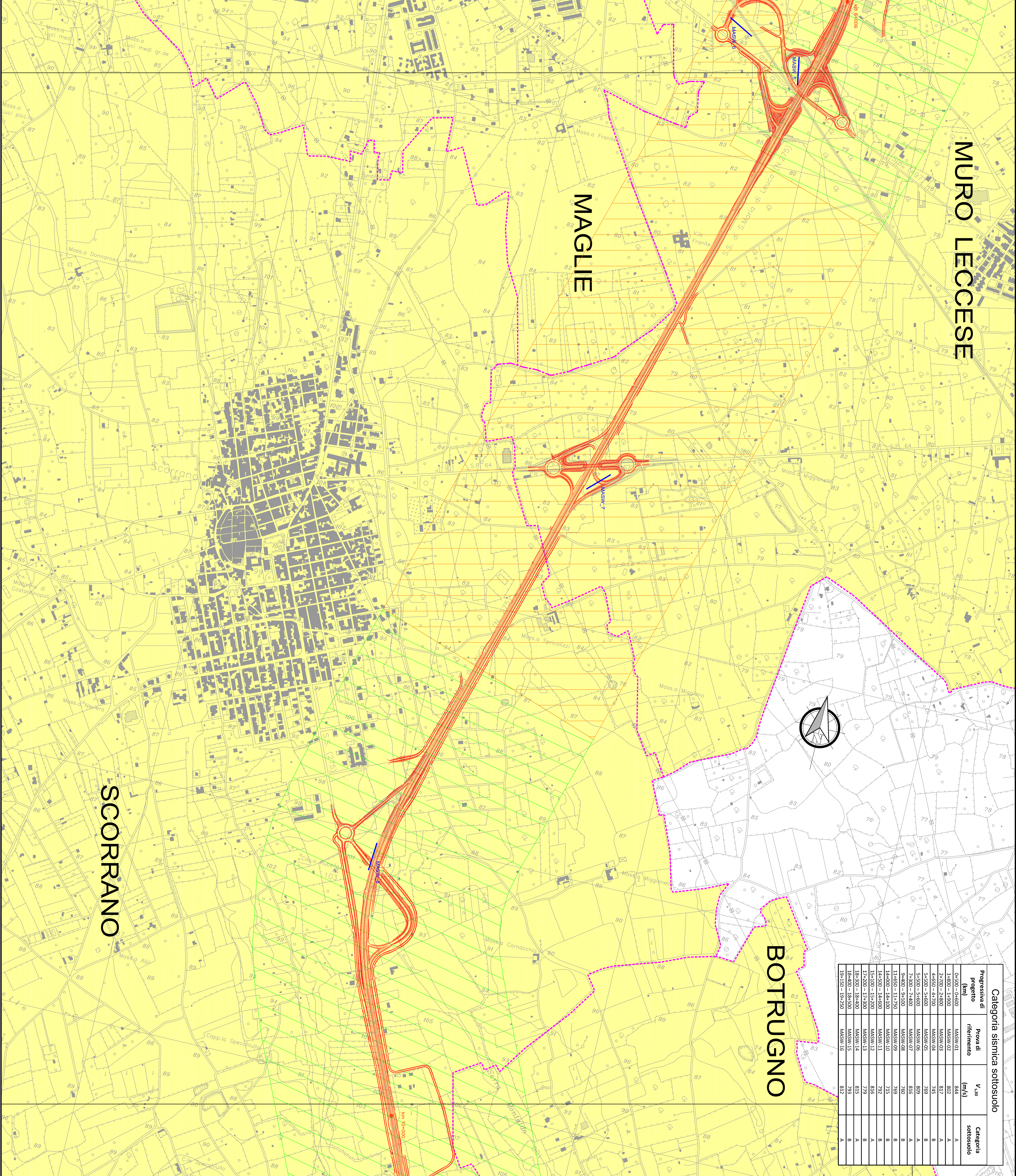
MURO LECCESE

MAGLIE

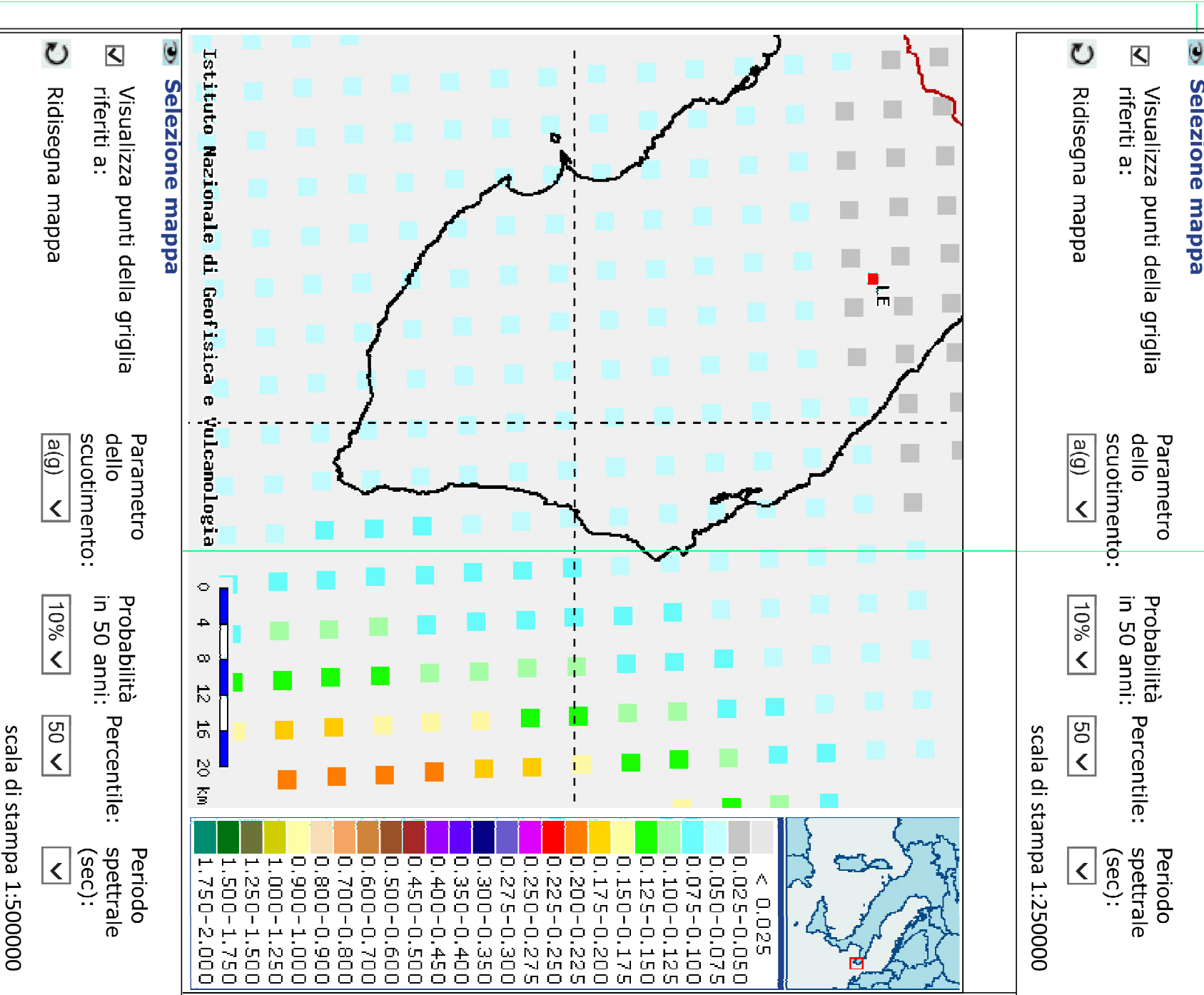
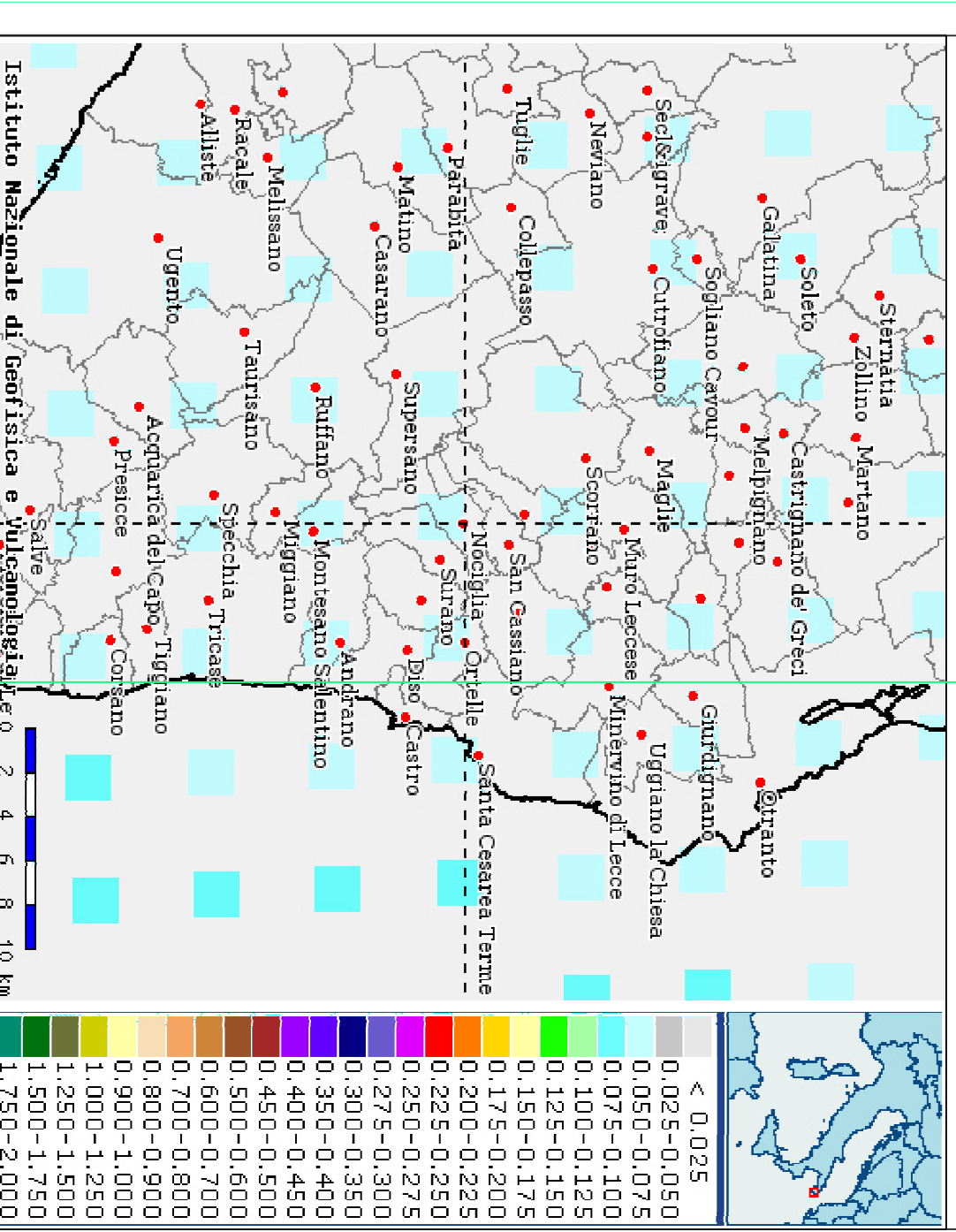
BOTRUGNO

SCORRANO

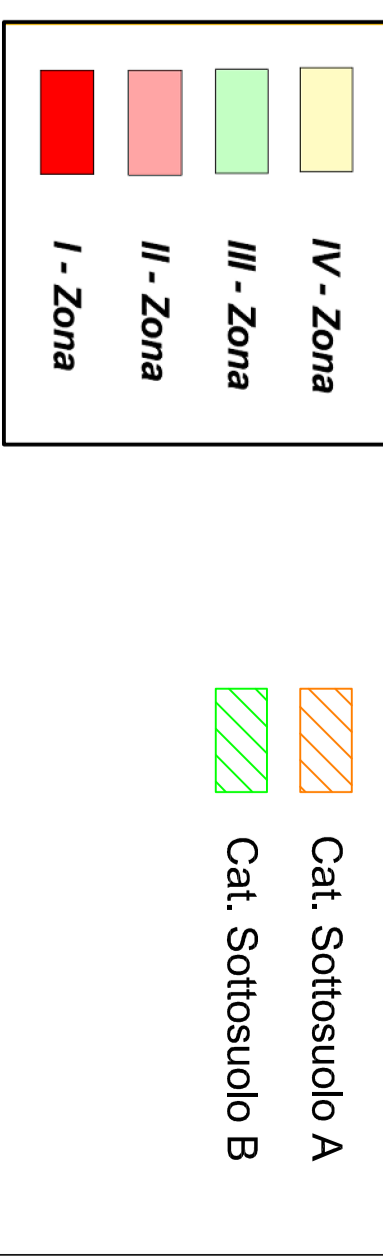
Progressiva di progetto (km)	Prima di riferimento	V _{1,30} (m/s)	Categoria sottosuolo
0+500 - 0+600	MASSW-01	844	A
1+800 - 1+900	MASSW-02	802	A
2+700 - 2+800	MASSW-03	817	A
4+650 - 4+700	MASSW-04	745	B
5+500 - 5+600	MASSW-05	769	B
7+300 - 7+400	MASSW-06	809	A
9+400 - 9+500	MASSW-07	816	A
11+600 - 11+750	MASSW-08	780	B
14+000 - 14+100	MASSW-09	715	B
15+100 - 15+200	MASSW-10	792	B
17+500 - 17+600	MASSW-11	816	A
18+500 - 18+600	MASSW-12	719	B
18+500 - 18+600	MASSW-13	795	B
18+500 - 18+600	MASSW-14	795	B
18+500 - 18+600	MASSW-15	795	B
18+500 - 18+600	MASSW-16	832	A
18+500 - 18+600	MASSW-17	832	A
18+500 - 18+600	MASSW-18	832	A
18+500 - 18+600	MASSW-19	832	A
18+500 - 18+600	MASSW-20	832	A



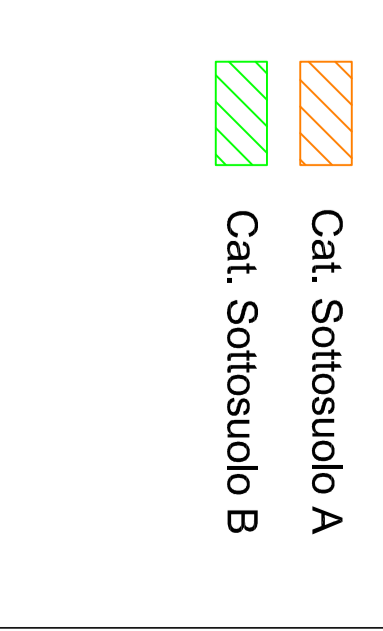
Pericolosità sismica Regione Puglia



Zonazione sismica
 Classificazione regionale



Microzonazione sismica



sanas Direzione Progettazione e Realizzazione Lavori

CORRIDOIO PLURIMODALE ADRIATICO
 ITINERARIO MAGLIE - SAVIA MARIA DI LECUCA
 S.S. N° 275 "DI S. MARIA DI LECUCA"
 LAVORI DI AMMODERNAMENTO E ADEGUAMENTO ALLA SEZ. B DEL D.M. 5.11.2001
 S.S. 18 dal Km 0+000 al Km 835+388 - S.S. 275 dal Km 0+000 al Km 31+000
 1° Lotto: Dal Km 0+000 di prog. al Km 23+300 di prog.

PROGETTO DEFINITIVO

PROGETTAZIONE: ANAS - COORDINAMENTO INTERREGIONALE ADRIATICA	Autore o stampo
REVISIONE: RTF	RTF
COLLAUDAZIONE: Lombardi Ingegneria S.r.l.	Lombardi Ingegneria S.r.l.
CONFERMAZIONE: Technograd S.r.l.	Technograd S.r.l.
REVISIONE: RTF	RTF
CONFERMAZIONE: Lombardi Ingegneria S.r.l.	Lombardi Ingegneria S.r.l.
REVISIONE: RTF	RTF
CONFERMAZIONE: Lombardi Ingegneria S.r.l.	Lombardi Ingegneria S.r.l.

CODICE PROGETTO	MOSE-RTF	REVISIONE	SCALA
1001_G000_G01_C002_B-04F			1:50,000
STATO	0		
REVISIONE DEL PROGETTO DEFINITIVO			
REVISIONE DEL PROGETTO DEFINITIVO			
REVISIONE			
DESCRIZIONE			

05 - SISMICA
 Tavola 2
 Pianimetria zonazione sismica e classificazione sottosuolo