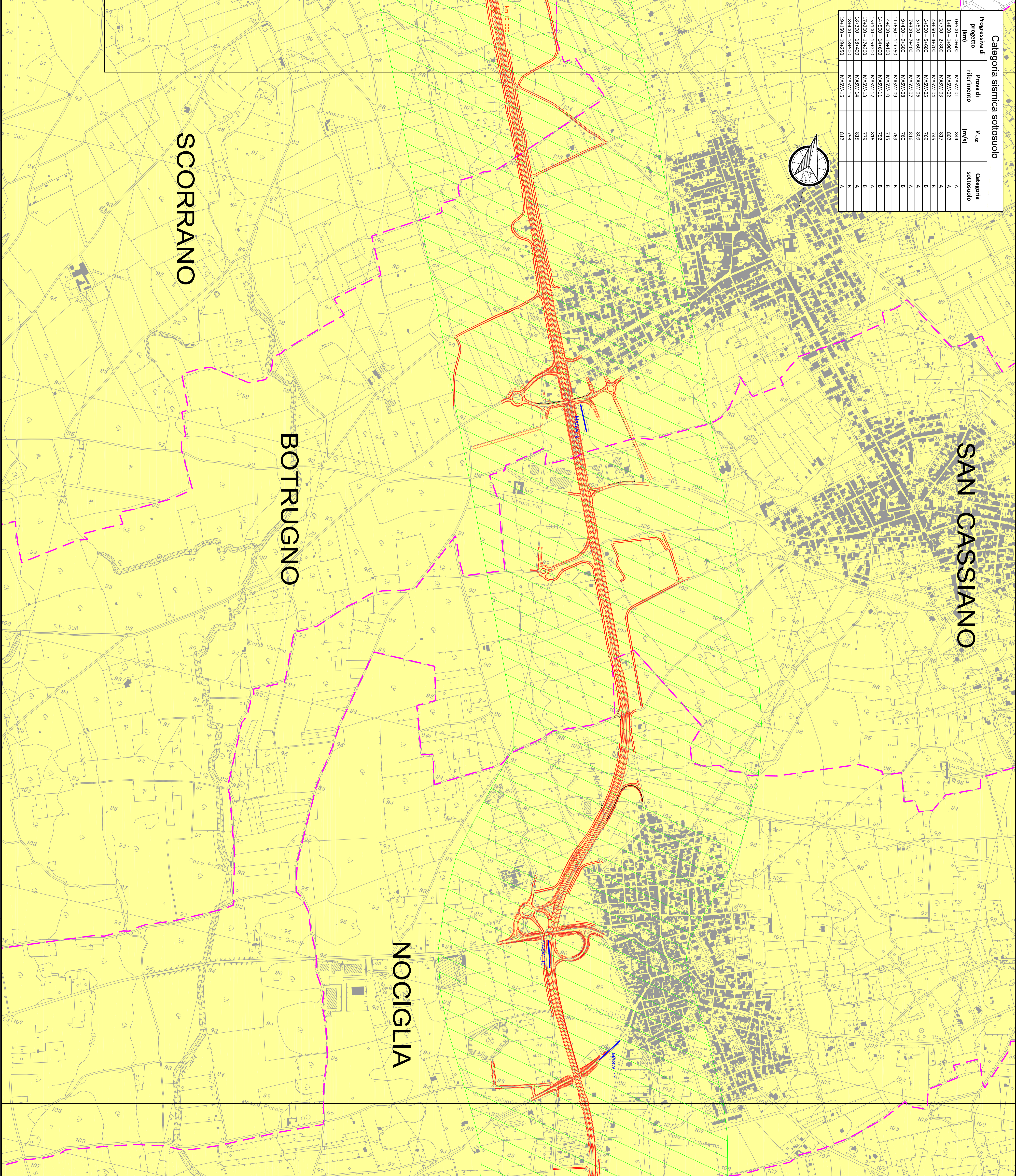
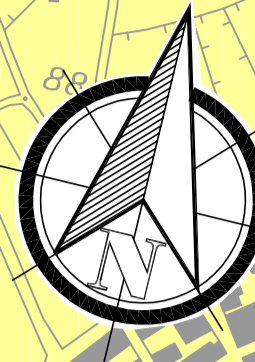


Progressiva di progetto (km)	Prova di riferimento	V <sub>500</sub> (m/s)	Categoria sottosuolo
0+000 - 0+650	MASW-01	844	A
1+800 - 1+900	MASW-02	802	A
2+700 - 2+800	MASW-03	817	A
4+650 - 4+700	MASW-04	745	B
5+500 - 5+600	MASW-05	769	B
7+500 - 7+600	MASW-06	809	A
9+400 - 9+500	MASW-07	816	A
9+400 - 9+500	MASW-08	780	B
11+650 - 11+750	MASW-09	789	B
14+400 - 14+400	MASW-10	715	B
14+500 - 14+600	MASW-11	792	B
15+500 - 15+500	MASW-12	716	B
17+500 - 17+500	MASW-13	779	B
18+500 - 18+500	MASW-14	795	B
19+500 - 19+500	MASW-15	832	B
19+500 - 19+500	MASW-16	812	A



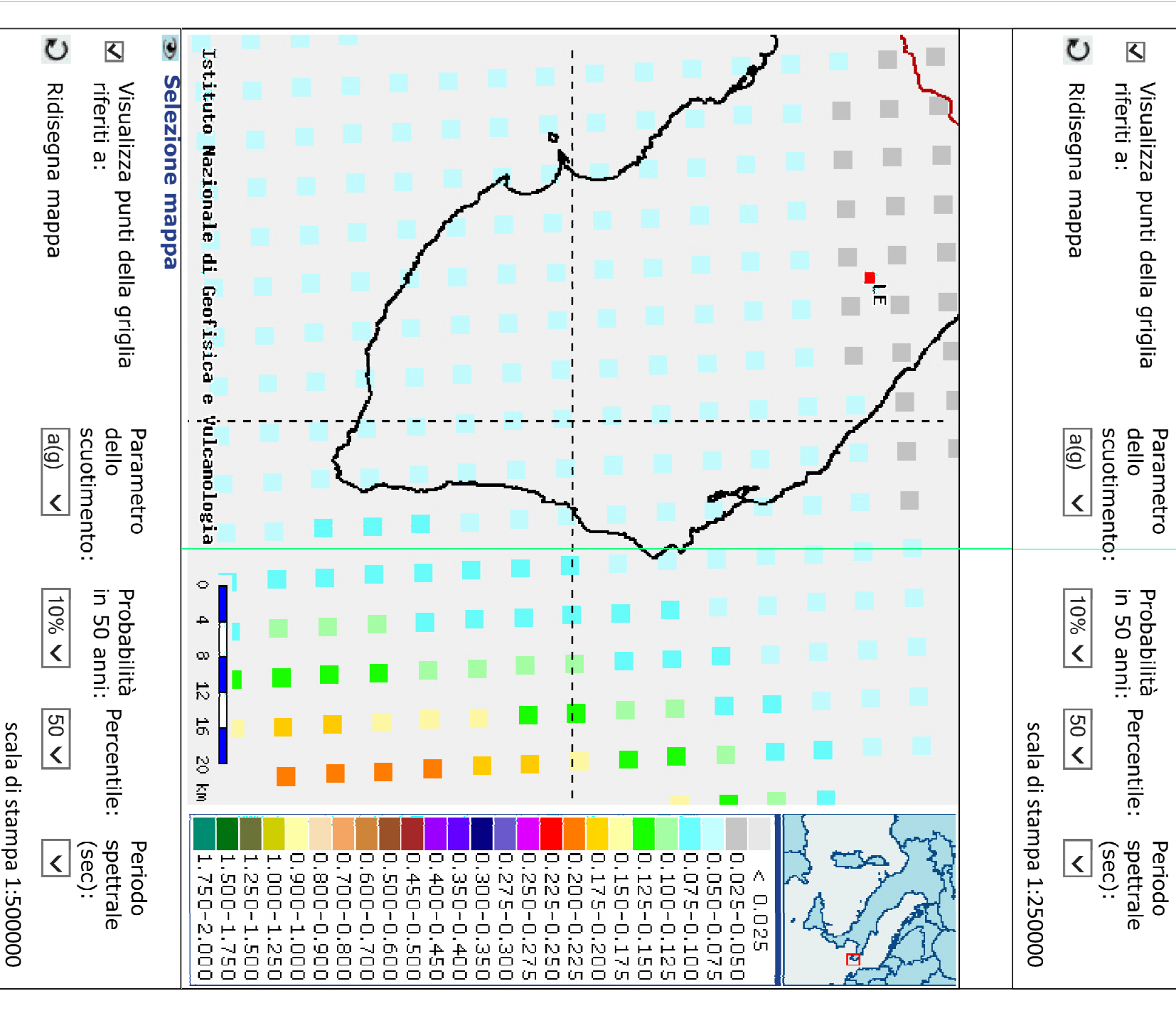
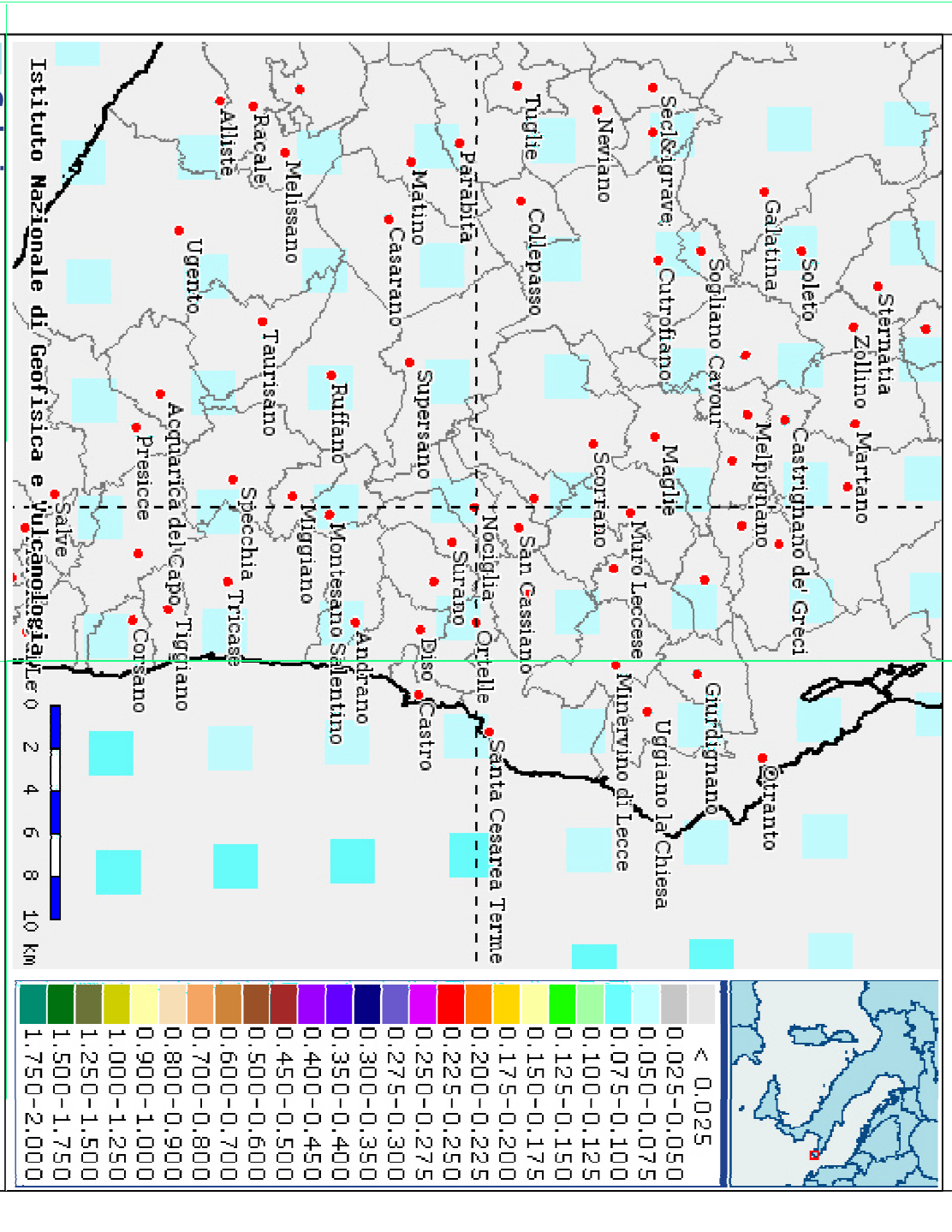
SAN CASSIANO

BOTRUGNO

SCORRANO

NOCIGLIA

Pericolosità sismica Regione Puglia



Zonazione sismica Classificazione regionale

- IV - Zona
- III - Zona
- II - Zona
- I - Zona

Microzonazione sismica

- Cat. Sottosuolo A
- Cat. Sottosuolo B

**sanas** Direzione Progettazione e Realizzazione Lavori

CORRIDOIO PLURIMODALE ADRIATICO  
ITINERARIO MAGLIE - SANTA MARIA DI LEUCA  
S.S. N° 275 "DI S. MARIA DI LEUCA"  
LAVORI DI AMMODERNAMENTO E ADEGUAMENTO ALLA SEZ. B DEL D.M. 5.11.2001  
S.S. 18 del km 0+000 al km 855+388 - S.S. 275 del km 0+000 al km 3+400  
1° Lotto: Dal km 0+000 di Prog. al km 23+300 di Prog.

**PROGETTAZIONE: ANAS - COORDINAMENTO TERRITORIALE AGENZIA ANAS**

PROGETTO DEFINITIVO

cod. 804283

RTF: Lombardi Ingegneria S.r.l. - Sanas Technograd S.r.l.

05 - SISMICA

Planimetria zonazione sismica e classificazione sottosuolo

Tavola 3

CONFEZIONE	FORMATO	REVISIONE	SCALA
1	A3	1	1:50,000

REV.	DESCRIZIONE	DATA	REDAZIONE	VERIFICAZIONE	APPROVAZIONE
A	REVISIONE DEL PROGETTO DEFINITIVO				
B	REVISIONE DEL PROGETTO DEFINITIVO				