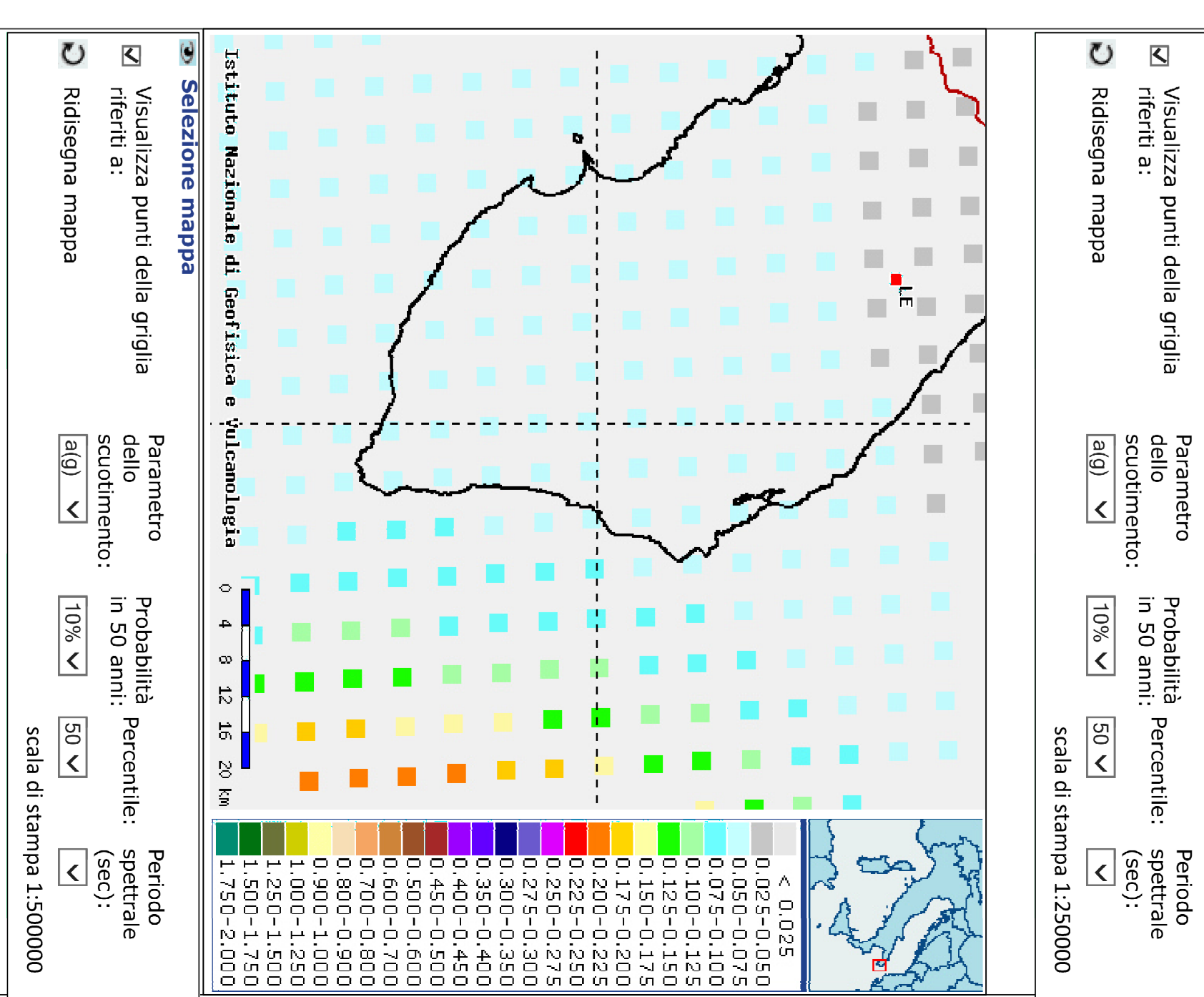
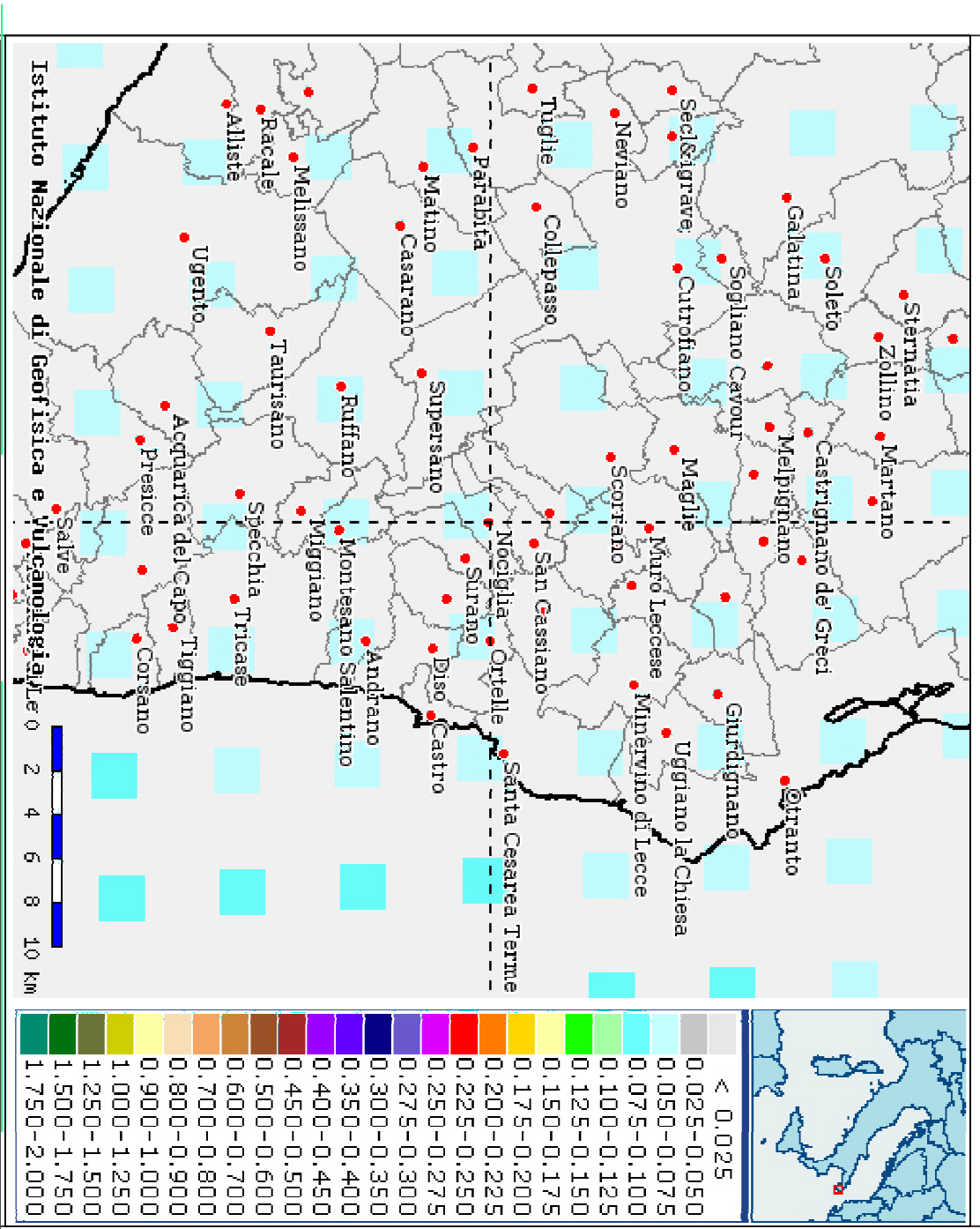


Progressivo di progetto (Km)	Prova di riferimento	V _{4,9} (m/s)	Categoria sismica sottosuolo
0-300 - 0-600	MASW-01	874	A
300 - 1300	MASW-02	802	A
1300 - 1800	MASW-03	816	B
1800 - 2300	MASW-04	746	B
2300 - 2800	MASW-05	789	B
2800 - 3300	MASW-06	809	B
3300 - 3800	MASW-07	816	A
3800 - 4300	MASW-08	769	B
4300 - 4800	MASW-09	715	B
4800 - 5300	MASW-10	792	B
5300 - 5800	MASW-11	816	B
5800 - 6300	MASW-12	779	A
6300 - 6800	MASW-13	815	A
6800 - 7300	MASW-14	793	B
7300 - 7800	MASW-15	812	A
7800 - 8300	MASW-16	812	A

Pericolosità sismica Regione Puglia



Zonazione sismica

Classificazione regionale

- IV - Zona
- III - Zona
- II - Zona
- I - Zona

Microzonazione sismica

- Cat. Sottosuolo A
- Cat. Sottosuolo B

sanas Direzione Progettazione e Realizzazione Lavori

CORRIDOIO PULMONADALE ADRIATICO
ITINERARIO MAGLIE - SANTA MARIA DI LUCEA*
LAVORI DI AMMODERNAMENTO E ADEGUAMENTO ALLA SEZ. B DEL D.M. 5.11.2001
 S.S. 16 del km 0+000 al km 0+883+388 - S.S. 275 del km 0+000 al km 3+400
 1° Lotto: Dal km 0+000 di prog. al km 23+300 di prog.

PROGETTO DEFINITIVO

PROGETTAZIONE: **ANAS - GOVERNATORATO TERRITORIALE AGRICOLA**

RTP: **Lombardi Ingegneria S.r.l.**
 Collaborazione: **Technograd S.r.l.**

05 - SISMICA
 Pianimetria zonizzazione sismica e classificazione sottosuolo

Tavola 5

CONFE PROGETTO	SCALE
100% (1:5000)	15:000
REVISIONE DEL PROGETTO DEFINITIVO	DATA
REVISIONE	REVISIONE