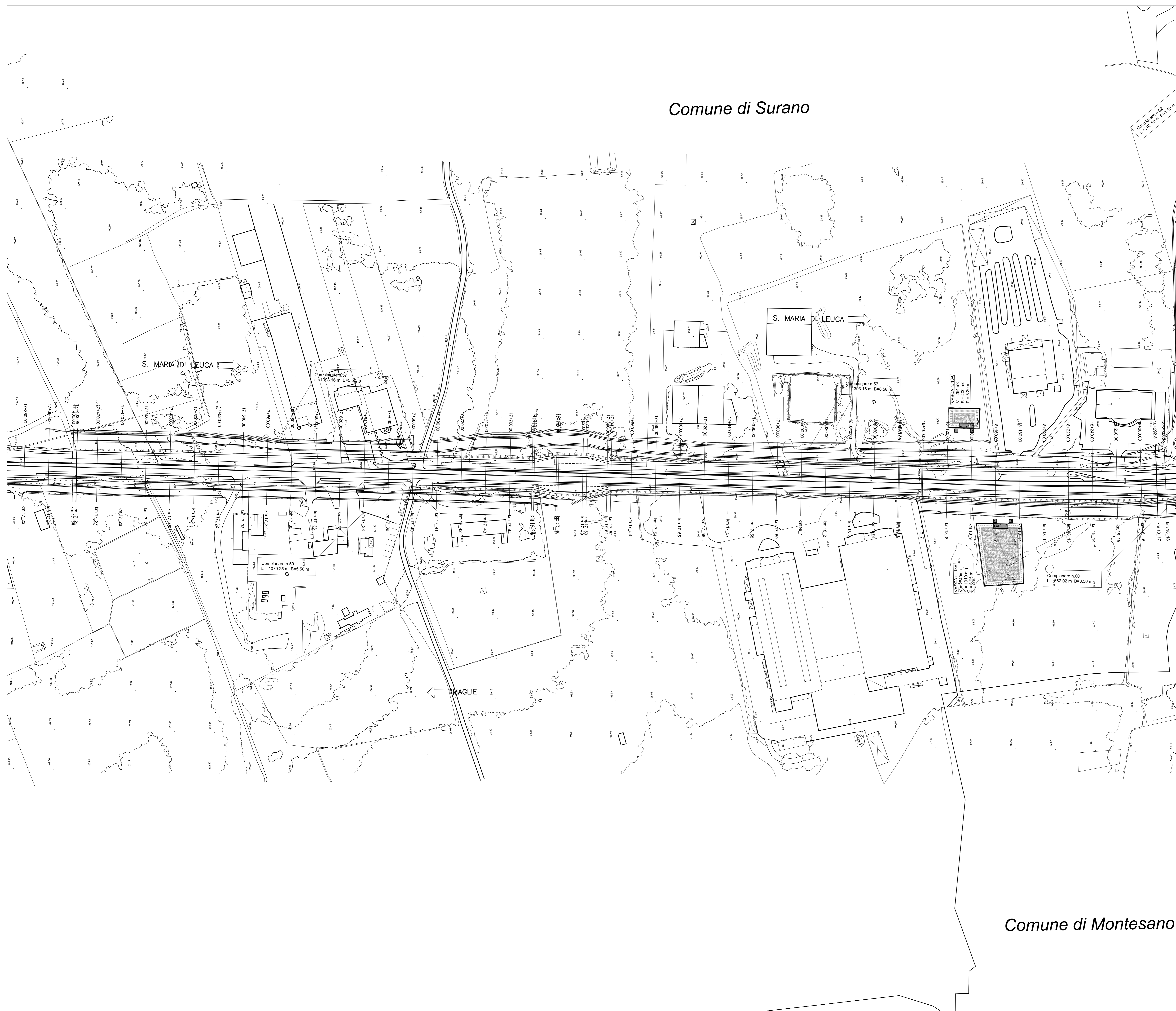


Tavola 22

Comune di Surano



Comune di Montesano

CORRIDOIO PLURIMODALE ADRIATICO
ITINERARIO MAGLIE - SANTA MARIA DI LEUCA
S.S. N° 275 "DI S. MARIA DI LEUCA"
LAVORI DI AMMODERNAMENTO E ADEGUAMENTO ALLA SEZ. B DEL D.M. 5.11.2001
 S.S. 16 dal km 981+700 al km 985+386 - S.S. 275 dal Km 0+000 al km 37+000
1° Lotto: Dal Km 0+000 di prog. al Km 23+300 di prog.

PROGETTO DEFINITIVO

cod. BA283

PROGETTAZIONE: ANAS - COORDINAMENTO TERRITORIALE ADRIATICA

I PROGETTISTI: Ing. Alberto SACCHERIO - Progettista e Coordinatore Ing. Simone MISCELLI - Progettista	ATTIVITÀ DI SUPPORTO Gestione Appalti Management s.r.l. Società di Ingegneria
I COLLABORATORI: Geom. Andrea DELL'ANNA Geom. Massimo MARTINO Geom. Giuseppe CALI'	Il SEGUENDO Dott. Pasquale SCORCIA
IL COORDINATORE DELLA SICUREZZA IN FASE DI PROGETTAZIONE Ing. Alberto SACCHERIO	
IL RESPONSABILE DEL PROCEDIMENTO Ing. Giuseppina PAGGIAROLA	
RESPONSABILE PROJECT MANAGEMENT PUGLIA Ing. Niccolò MARZI	

PROGETTO STRADALE - ASSE PRINCIPALE

PLANIMETRIA DI PROGETTO SU CARTOGRAFIA

Tav. 22 di 30 - da Pk 17+380.00 a Pk 18+300.00

CODICE PROGETTO	NOME FILE	REVISIONE	SCALA:
PROGETTO LIV. PROG. N. PROG.	POO_PS00_TRA_PP22_B.dwg		
00503A D 1701	CODICE ELAB. P00PS00TRAPE22	0	1:1000

B	REVISIONE DEL PROGETTO DEFINITIVO DEL 2017	Giugno 2018				
A	REVISIONE DEL PROGETTO DEFINITIVO	Novembre 2017				
REV.	DESCRIZIONE	DATA	REDATTO	VERIFICATO	APPROVATO	