

Comune di Andrano

KEYPLAN

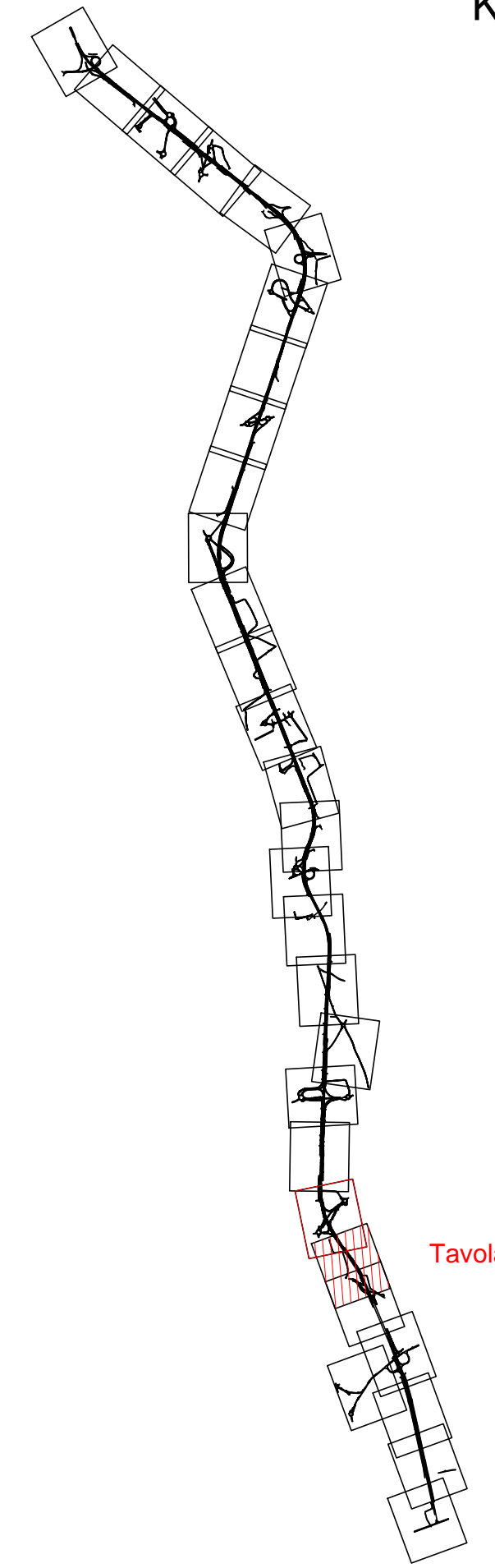
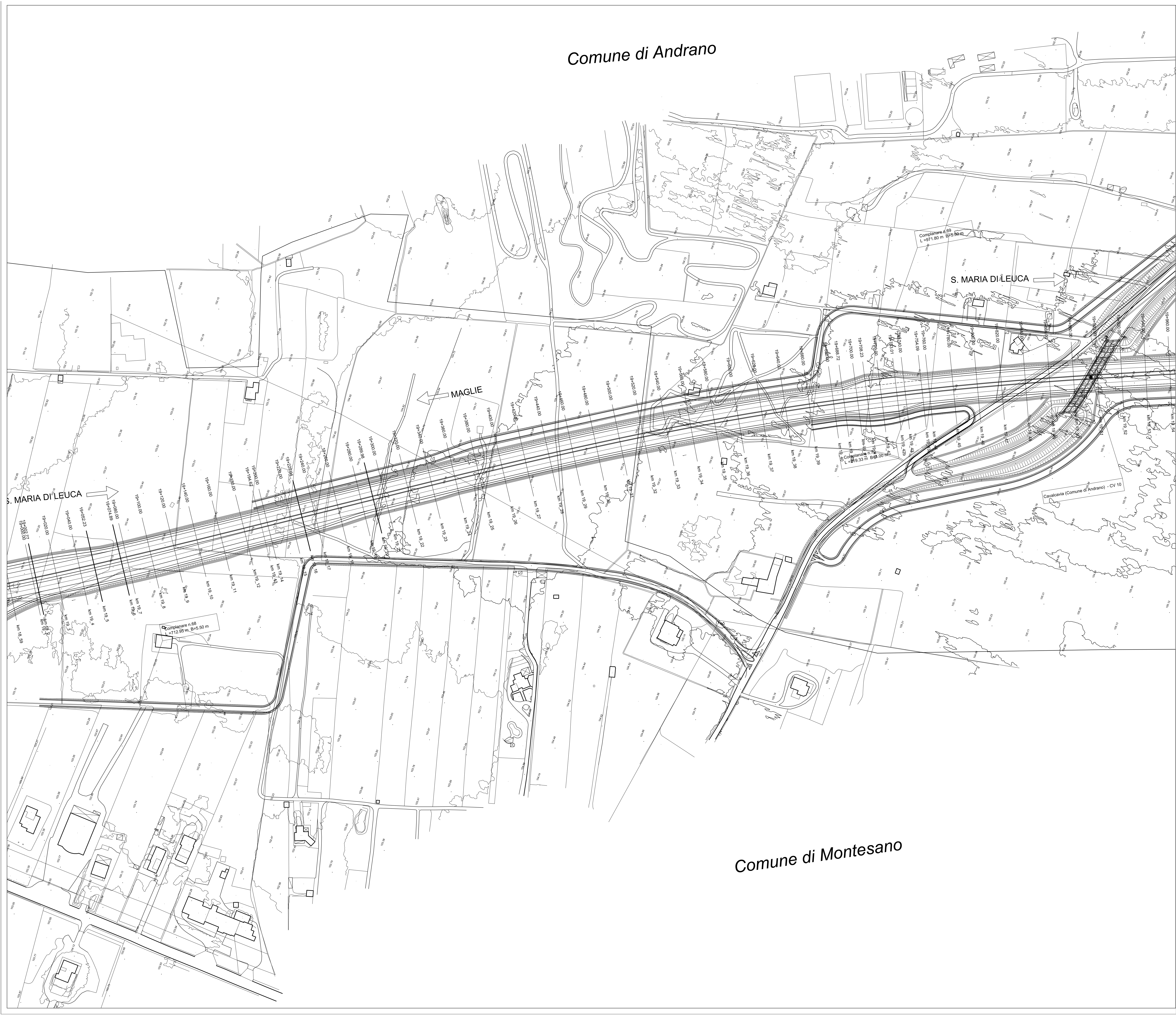


Tavola 24



Comune di Montesano



Sanas
GRUPPO FS ITALIANE

Direzione Progettazione e Realizzazione Lavori



CORRIDOIO PLURIMODALE ADRIATICO
ITINERARIO MAGLIE - SANTA MARIA DI LEUCA
S.S. N° 275 "DI S. MARIA DI LEUCA"
LAVORI DI AMMODERNAMENTO E ADEGUAMENTO ALLA SEZ. B DEL D.M. 5.11.2001
 S.S. 16 dal km 981+700 al km 985+386 - S.S. 275 dal Km 0+000 al km 37+000
 1° Lotto: Dal Km 0+000 di prog. al Km 23+300 di prog.

PROGETTO DEFINITIVO

cod. BA283

PROGETTAZIONE: ANAS - COORDINAMENTO TERRITORIALE ADRIATICA

ATTIVITÀ DI SUPPORTO

I PROGETTISTI:
 Ing. Alberto SANCHIRO - Progettista e Coordinatore
 Ing. Simone MISCELLO - Progettista

COLLABORATORI:
 Geom. Andrea DELL'ANNA
 Geom. Massimo MARTINO
 Geom. Giuseppe CALI'

IL SEGUENDO:
 Dott. Francesco SCORCIA

IL COORDINATORE DELLA SICUREZZA IN FASE DI PROGETTAZIONE:
 Ing. Alberto SANCHIRO

IL RESPONSABILE DEL PROCEDIMENTO:
 Ing. Giuseppina PAGLIAROLA

RESPONSABILE PROJECT MANAGEMENT PUGLIA:
 Ing. Niccolò MARZI



Freemove

PROGETTO STRADALE - ASSE PRINCIPALE
PLANIMETRIA DI PROGETTO SU CARTOGRAFIA
 Tav. 24 di 30 - da Pk 19+000.00 a Pk 19+900.00

CODICE PROGETTO		NOME FILE		REVISIONE	SCALA:
PROGETTO	LIV. PROG. N. PROG.	P00_PS00_TRA_PP24_B.dwg			
00503A	D 1701	CODICE ELAB.	P00PS00TRAPE24		1:1000
B	REVISIONE DEL PROGETTO DEFINITIVO DEL 2017			Giugno 2018	
A	REVISIONE DEL PROGETTO DEFINITIVO			Novembre 2017	
REV.	DESCRIZIONE	DATA	REDATTO	VERIFICATO	APPROVATO