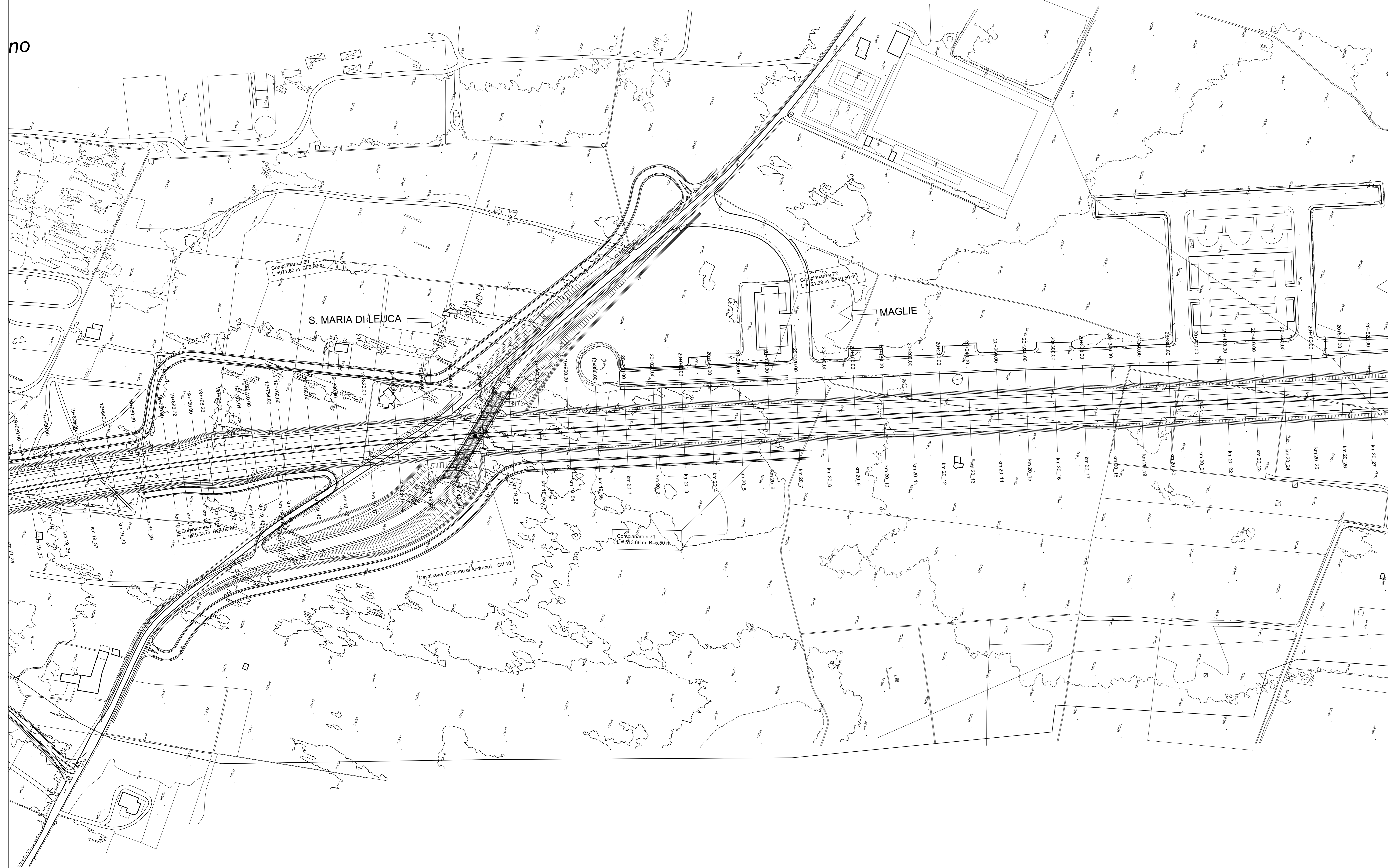


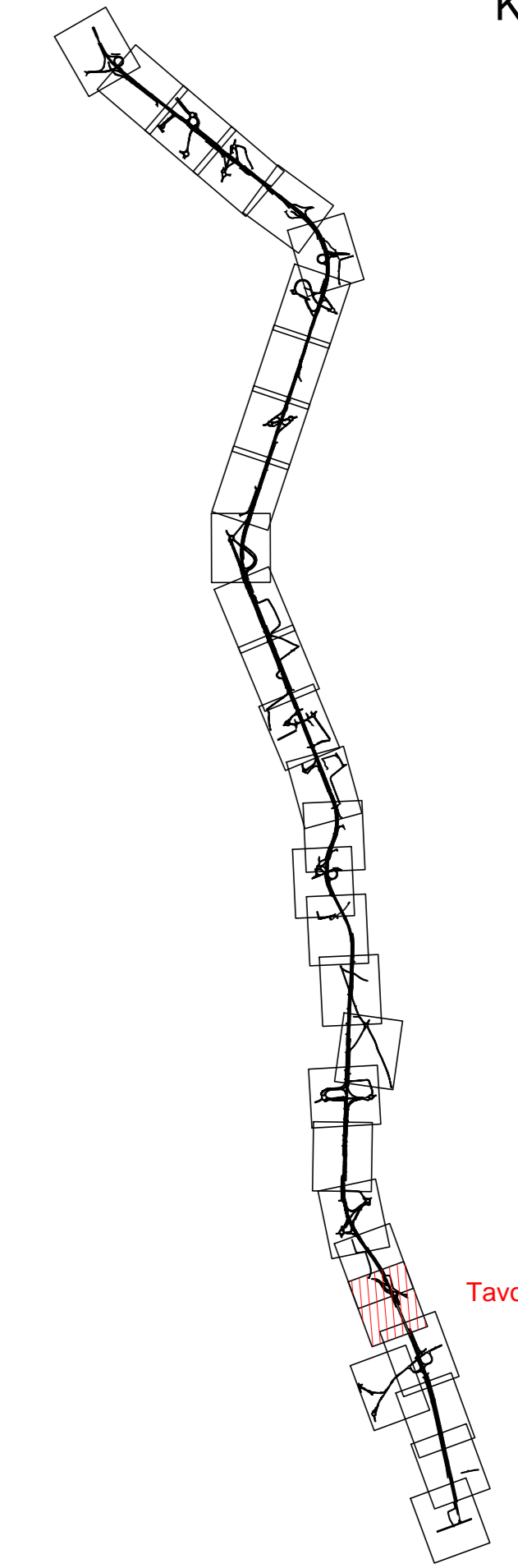
no



Comune di Montesano

Comune di Montesano

KEYPLAN



**Sanas** GRUPPO FS ITALIANE Direzione Progettazione e Realizzazione Lavori

**CORRIDOIO PLURIMODALE ADRIATICO**  
**ITINERARIO MAGLIE - SANTA MARIA DI LEUCA**  
**S.S. N° 275 "DI S. MARIA DI LEUCA"**  
**LAVORI DI AMMODERNAMENTO E ADEGUAMENTO ALLA SEZ. B DEL D.M. 5.11.2001**  
 S.S. 16 dal km 981+700 al km 985+386 - S.S. 275 dal Km 0+000 al km 37+000  
 1° Lotto: Dal Km 0+000 di prog. al Km 23+300 di prog.

**PROGETTO DEFINITIVO** COD. BA283

**PROGETTAZIONE: ANAS - COORDINAMENTO TERRITORIALE ADRIATICA**

I PROGETTISTI Ing. Alberto SACCHERIO - Progettista e Coordinatore Ing. Simone MISCELLO - Progettista	ATTIVITÀ DI SUPPORTO  Società di ingegneria
COLLABORATORI Geom. Andrea DELL'ANNA Geom. Massimo MARTANO Geom. Giuseppe CALI'	
IL SEGUENDO Dott. Pasquale SCORCIA	
IL COORDINATORE DELLA SICUREZZA IN FASE DI PROGETTAZIONE Ing. Alberto SACCHERIO	
IL RESPONSABILE DEL PROCEDIMENTO Ing. Gianfranco PAGLIAROLA	
RESPONSABILE PROJECT MANAGEMENT PUGLIA Ing. Niccolò MARZI	

**PROGETTO STRADALE - ASSE PRINCIPALE**  
**PLANIMETRIA DI PROGETTO SU CARTOGRAFIA**  
 Tav. 25 di 30 - da Pk 19+900.00 a Pk 20+500.00

CODICE PROGETTO		NOME FILE		REVISIONE	SCALA:
PROGETTO	LIV. PROJ. N. PROJ.	PO0_PS00_TRA_PP25_B.dwg			
00503A	D 1701	CODICE ELAB.	PO0PS00TRAPE25	0	1:1000

REV.	DESCRIZIONE	DATA	REDATTO	VERIFICATO	APPROVATO
B	REVISIONE DEL PROGETTO DEFINITIVO DEL 2017	Giugno 2018			
A	REVISIONE DEL PROGETTO DEFINITIVO	Novembre 2017			