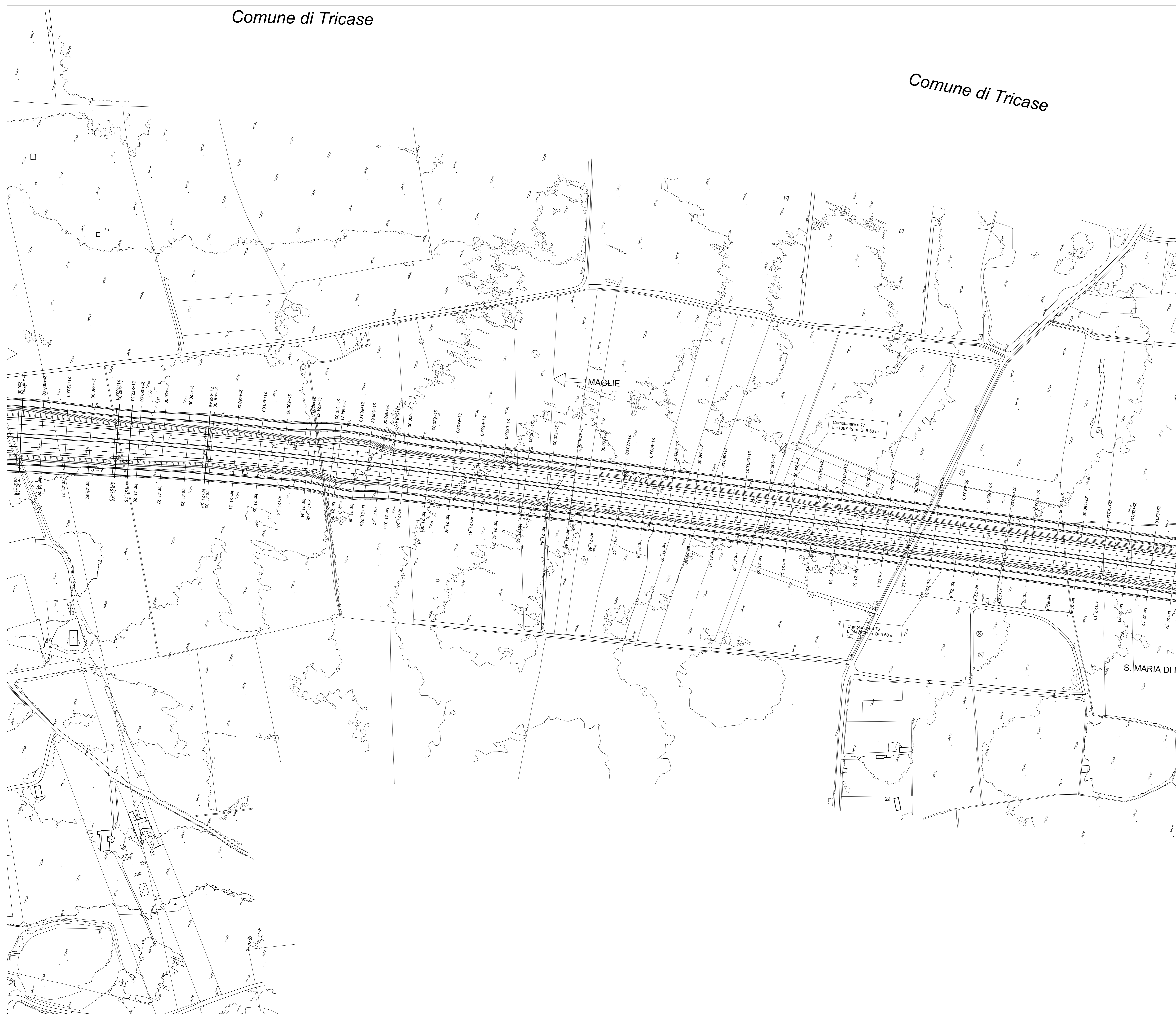


Tavola 28





Sanas
GRUPPO FS ITALIANE

Direzione Progettazione e Realizzazione Lavori



CORRIDOIO PLURIMODALE ADRIATICO
ITINERARIO MAGLIE - SANTA MARIA DI LEUCA
S.S. N° 275 "DI S. MARIA DI LEUCA"
LAVORI DI AMMODERNAMENTO E ADEGUAMENTO ALLA SEZ. B DEL D.M. 5.11.2001
 S.S. 16 dal km 981+700 al km 985+386 - S.S. 275 dal km 0+000 al km 37+000
1° Lotto: Dal Km 0+000 di prog. al Km 23+300 di prog.

PROGETTO DEFINITIVO

cod. BA283

PROGETTAZIONE: ANAS - COORDINAMENTO TERRITORIALE ADRIATICA

ATTIVITÀ DI SUPPORTO

I PROGETTISTI
 Ing. Alberto SACCHERIO - Progettista e Coordinatore
 Ing. Simone MISCELLO - Progettista

COLLABORATORI
 Geom. Andrea DELL'ANNA
 Geom. Massimo MARTINO
 Geom. Giuseppe CALI'

IL SEGUENDO
 Dott. Pasquale SCORCIA

IL COORDINATORE DELLA SICUREZZA IN FASE DI PROGETTAZIONE
 Ing. Alberto SACCHERIO

IL RESPONSABILE DEL PROCEDIMENTO
 Ing. Giuseppina PAGGIALUNGA

RESPONSABILE PROJECT MANAGEMENT PUGLIA
 Ing. Nicola MARZI



Tecno

PROGETTO STRADALE - ASSE PRINCIPALE
PLANIMETRIA DI PROGETTO SU CARTOGRAFIA
Tav. 28 di 30 - da Pk 21+300.00 a Pk 22+220.00

| CODICE PROGETTO | | NOME FILE | | REVISIONE | SCALA: |
|-----------------|---------------------|-------------------------|----------------|-----------|--------|
| PROGETTO | LIV. PROG. N. PROG. | POO_PS00_TRA_PP28_B.dwg | | | |
| 0503A | D 1701 | CODICE ELAB. | PO0PS00TRAPE28 | | 1:1000 |

| REV. | DESCRIZIONE | DATA | REDATTO | VERIFICATO | APPROVATO |
|------|--|---------------|---------|------------|-----------|
| B | REVISIONE DEL PROGETTO DEFINITIVO DEL 2017 | Giugno 2018 | | | |
| A | REVISIONE DEL PROGETTO DEFINITIVO | Novembre 2017 | | | |