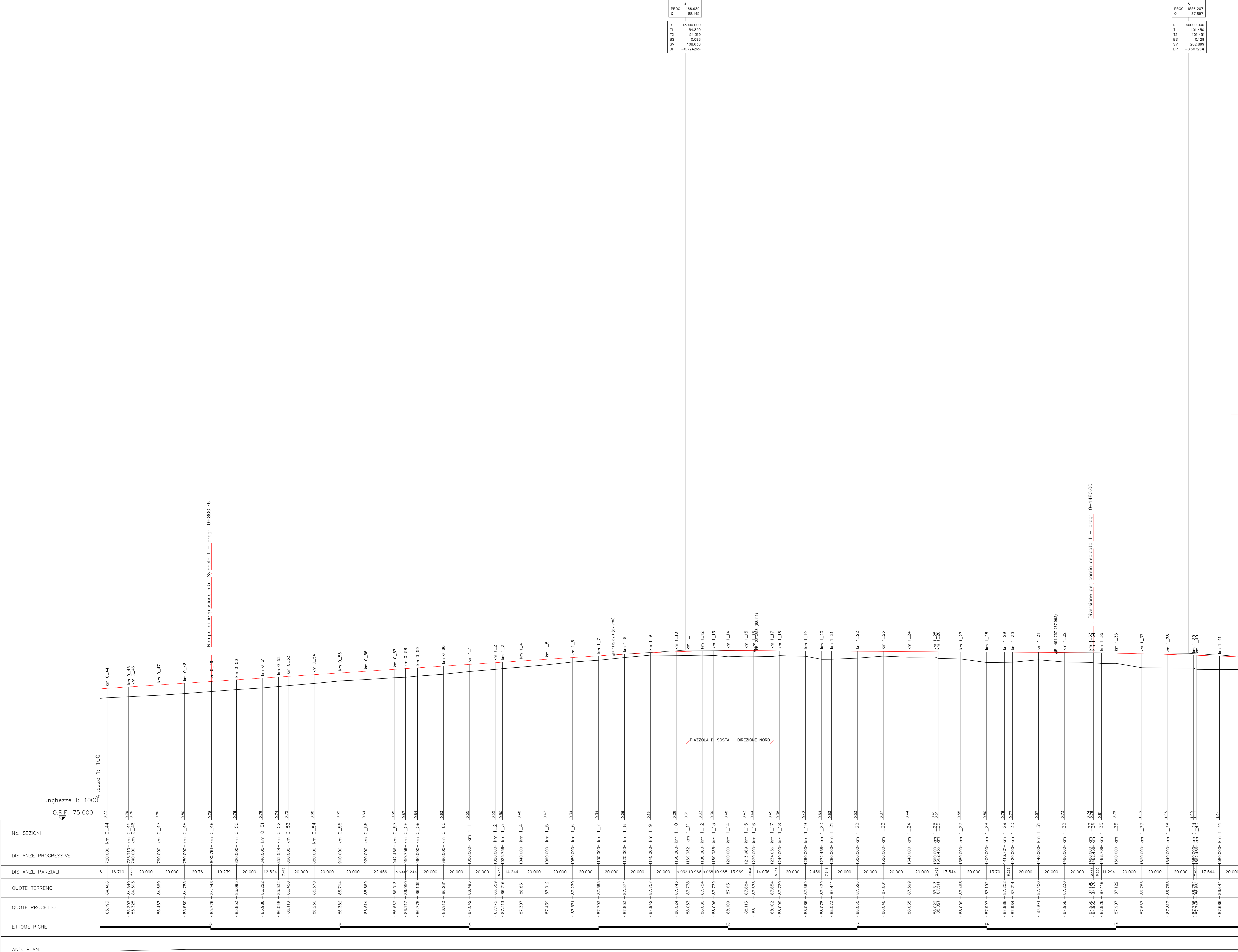


4
PROG. 1166.939
Q. 88.145
R. 15000.000
T1. 54.320
T2. 54.316
B5. 0.098
SV. 108.638
SP. -0.72426

5
PROG. 1056.207
Q. 87.897
R. 40000.000
T1. 101.450
T2. 101.451
B5. 0.129
SV. 202.899
SP. -0.507258



No. SEZIONI	DISTANZE PROGRESSIVE	DISTANZE PARZIALI	QUOTE TERRENO	QUOTE PROGETTO	ETOMETRICHE
6	16.710	85.033 - 84.466	85.033 - 84.466	85.033 - 84.466	0
7	20.000	85.033 - 84.466	85.033 - 84.466	85.033 - 84.466	0
8	20.000	85.033 - 84.466	85.033 - 84.466	85.033 - 84.466	0
9	20.000	85.033 - 84.466	85.033 - 84.466	85.033 - 84.466	0
10	20.000	85.033 - 84.466	85.033 - 84.466	85.033 - 84.466	0
11	20.000	85.033 - 84.466	85.033 - 84.466	85.033 - 84.466	0
12	20.000	85.033 - 84.466	85.033 - 84.466	85.033 - 84.466	0
13	20.000	85.033 - 84.466	85.033 - 84.466	85.033 - 84.466	0
14	20.000	85.033 - 84.466	85.033 - 84.466	85.033 - 84.466	0
15	20.000	85.033 - 84.466	85.033 - 84.466	85.033 - 84.466	0
16	20.000	85.033 - 84.466	85.033 - 84.466	85.033 - 84.466	0
17	20.000	85.033 - 84.466	85.033 - 84.466	85.033 - 84.466	0
18	20.000	85.033 - 84.466	85.033 - 84.466	85.033 - 84.466	0
19	20.000	85.033 - 84.466	85.033 - 84.466	85.033 - 84.466	0
20	20.000	85.033 - 84.466	85.033 - 84.466	85.033 - 84.466	0
21	20.000	85.033 - 84.466	85.033 - 84.466	85.033 - 84.466	0
22	20.000	85.033 - 84.466	85.033 - 84.466	85.033 - 84.466	0
23	20.000	85.033 - 84.466	85.033 - 84.466	85.033 - 84.466	0
24	20.000	85.033 - 84.466	85.033 - 84.466	85.033 - 84.466	0
25	20.000	85.033 - 84.466	85.033 - 84.466	85.033 - 84.466	0
26	20.000	85.033 - 84.466	85.033 - 84.466	85.033 - 84.466	0
27	20.000	85.033 - 84.466	85.033 - 84.466	85.033 - 84.466	0
28	20.000	85.033 - 84.466	85.033 - 84.466	85.033 - 84.466	0
29	20.000	85.033 - 84.466	85.033 - 84.466	85.033 - 84.466	0
30	20.000	85.033 - 84.466	85.033 - 84.466	85.033 - 84.466	0
31	20.000	85.033 - 84.466	85.033 - 84.466	85.033 - 84.466	0
32	20.000	85.033 - 84.466	85.033 - 84.466	85.033 - 84.466	0
33	20.000	85.033 - 84.466	85.033 - 84.466	85.033 - 84.466	0
34	20.000	85.033 - 84.466	85.033 - 84.466	85.033 - 84.466	0
35	20.000	85.033 - 84.466	85.033 - 84.466	85.033 - 84.466	0
36	20.000	85.033 - 84.466	85.033 - 84.466	85.033 - 84.466	0
37	20.000	85.033 - 84.466	85.033 - 84.466	85.033 - 84.466	0
38	20.000	85.033 - 84.466	85.033 - 84.466	85.033 - 84.466	0
39	20.000	85.033 - 84.466	85.033 - 84.466	85.033 - 84.466	0
40	20.000	85.033 - 84.466	85.033 - 84.466	85.033 - 84.466	0
41	20.000	85.033 - 84.466	85.033 - 84.466	85.033 - 84.466	0
42	20.000	85.033 - 84.466	85.033 - 84.466	85.033 - 84.466	0
43	20.000	85.033 - 84.466	85.033 - 84.466	85.033 - 84.466	0
44	20.000	85.033 - 84.466	85.033 - 84.466	85.033 - 84.466	0
45	20.000	85.033 - 84.466	85.033 - 84.466	85.033 - 84.466	0
46	20.000	85.033 - 84.466	85.033 - 84.466	85.033 - 84.466	0
47	20.000	85.033 - 84.466	85.033 - 84.466	85.033 - 84.466	0
48	20.000	85.033 - 84.466	85.033 - 84.466	85.033 - 84.466	0
49	20.000	85.033 - 84.466	85.033 - 84.466	85.033 - 84.466	0
50	20.000	85.033 - 84.466	85.033 - 84.466	85.033 - 84.466	0
51	20.000	85.033 - 84.466	85.033 - 84.466	85.033 - 84.466	0
52	20.000	85.033 - 84.466	85.033 - 84.466	85.033 - 84.466	0
53	20.000	85.033 - 84.466	85.033 - 84.466	85.033 - 84.466	0
54	20.000	85.033 - 84.466	85.033 - 84.466	85.033 - 84.466	0
55	20.000	85.033 - 84.466	85.033 - 84.466	85.033 - 84.466	0
56	20.000	85.033 - 84.466	85.033 - 84.466	85.033 - 84.466	0
57	20.000	85.033 - 84.466	85.033 - 84.466	85.033 - 84.466	0
58	20.000	85.033 - 84.466	85.033 - 84.466	85.033 - 84.466	0
59	20.000	85.033 - 84.466	85.033 - 84.466	85.033 - 84.466	0
60	20.000	85.033 - 84.466	85.033 - 84.466	85.033 - 84.466	0
61	20.000	85.033 - 84.466	85.033 - 84.466	85.033 - 84.466	0
62	20.000	85.033 - 84.466	85.033 - 84.466	85.033 - 84.466	0
63	20.000	85.033 - 84.466	85.033 - 84.466	85.033 - 84.466	0
64	20.000	85.033 - 84.466	85.033 - 84.466	85.033 - 84.466	0
65	20.000	85.033 - 84.466	85.033 - 84.466	85.033 - 84.466	0
66	20.000	85.033 - 84.466	85.033 - 84.466	85.033 - 84.466	0
67	20.000	85.033 - 84.466	85.033 - 84.466	85.033 - 84.466	0
68	20.000	85.033 - 84.466	85.033 - 84.466	85.033 - 84.466	0
69	20.000	85.033 - 84.466	85.033 - 84.466	85.033 - 84.466	0
70	20.000	85.033 - 84.466	85.033 - 84.466	85.033 - 84.466	0
71	20.000	85.033 - 84.466	85.033 - 84.466	85.033 - 84.466	0
72	20.000	85.033 - 84.466	85.033 - 84.466	85.033 - 84.466	0
73	20.000	85.033 - 84.466	85.033 - 84.466	85.033 - 84.466	0
74	20.000	85.033 - 84.466	85.033 - 84.466	85.033 - 84.466	0
75	20.000	85.033 - 84.466	85.033 - 84.466	85.033 - 84.466	0
76	20.000	85.033 - 84.466	85.033 - 84.466	85.033 - 84.466	0
77	20.000	85.033 - 84.466	85.033 - 84.466	85.033 - 84.466	0
78	20.000	85.033 - 84.466	85.033 - 84.466	85.033 - 84.466	0
79	20.000	85.033 - 84.466	85.033 - 84.466	85.033 - 84.466	0
80	20.000	85.033 - 84.466	85.033 - 84.466	85.033 - 84.466	0
81	20.000	85.033 - 84.466	85.033 - 84.466	85.033 - 84.466	0
82	20.000	85.033 - 84.466	85.033 - 84.466	85.033 - 84.466	0
83	20.000	85.033 - 84.466	85.033 - 84.466	85.033 - 84.466	0
84	20.000	85.033 - 84.466	85.033 - 84.466	85.033 - 84.466	0
85	20.000	85.033 - 84.466	85.033 - 84.466	85.033 - 84.466	0
86	20.000	85.033 - 84.466	85.033 - 84.466	85.033 - 84.466	0
87	20.000	85.033 - 84.466	85.033 - 84.466	85.033 - 84.466	0
88	20.000	85.033 - 84.466	85.033 - 84.466	85.033 - 84.466	0
89	20.000	85.033 - 84.466	85.033 - 84.466	85.033 - 84.466	0
90	20.000	85.033 - 84.466	85.033 - 84.466	85.033 - 84.466	0
91	20.000	85.033 - 84.466	85.033 - 84.466	85.033 - 84.466	0
92	20.000	85.033 - 84.466	85.033 - 84.466	85.033 - 84.466	0
93	20.000	85.033 - 84.466	85.033 - 84.466	85.033 - 84.466	0
94	20.000	85.033 - 84.466	85.033 - 84.466	85.033 - 84.466	0
95	20.000	85.033 - 84.466	85.033 - 84.466	85.033 - 84.466	0
96	20.000	85.033 - 84.466	85.033 - 84.466	85.033 - 84.466	0
97	20.000	85.033 - 84.466	85.033 - 84.466	85.033 - 84.466	0
98	20.000	85.033 - 84.466	85.033 - 84.466	85.033 - 84.466	0
99	20.000	85.033 - 84.466	85.033 - 84.466	85.033 - 84.466	0
100	20.000	85.033 - 84.466	85.033 - 84.466	85.033 - 84.466	0

Sanas
GRUPPO FS ITALIANE

Direzione Progettazione e Realizzazione Lavori

CORRIDOIO PLURIMODALE ADRIATICO
ITINERARIO MAGLIE - SANTA MARIA DI LEUCA
S.S. N° 275 "DI S. MARIA DI LEUCA"
LAVORI DI AMMODERNAMENTO E ADEGUAMENTO ALLA SEZ. B DEL D.M. 5.11.2001
S.S. 16 dal km 981+700 al km 985+386 - S.S. 275 dal km 0+000 al km 37+000
1° Lotto: Dal Km 0+000 di prog. al Km 23+300 di prog.

PROGETTO DEFINITIVO COD. BA283

PROGETTAZIONE: ANAS - COORDINAMENTO TERRITORIALE ADRIATICA

I PROGETTISTI
Ing. Alberto SANCHECO - Progettista e Coordinatore
Ing. Simone MASCIULLO - Progettista

COLLABORATORI
Geom. Andrea DELL'ANNA
Geom. Massimo MARINO
Geom. Giuseppe GALI'

R. GEOLOGO
Geom. Pasquale SCORICA

E. COORDINATORE DELLA SICUREZZA IN FASE DI PROGETTAZIONE
Ing. Alberto SANCHECO

R. RESPONSABILE DEL PROCEDIMENTO
Ing. Gianfranco PAGLIARUSA

RESPONSABILE PROJECT MANAGEMENT PUGLIA
Ing. Nicola MANDI'

Attività di supporto

Gestione Appalti Management S.p.A.
Società di Ingegneria

- Tracciato

PROGETTO STRADALE
ASSE PRINCIPALE
PROFilo LONGITUDINALE - Tavola 2 - Da Pr 0+760 A Pr 1+560

PROGETTO	UV. PROG. N. PROG.	NOME FILE	REVISIONE	SCALA:
PO0_PS00_TRA_FP02_B.dwg				1:1000/100
REV. DESCRIZIONE	DATA	REDATTO	VERIFICATO	APPROVATO
B REVISIONE DEL PROGETTO DEFINITIVO DEL 2017	Giugno 2018			
A REVISIONE DEL PROGETTO DEFINITIVO	Novembre 2017			