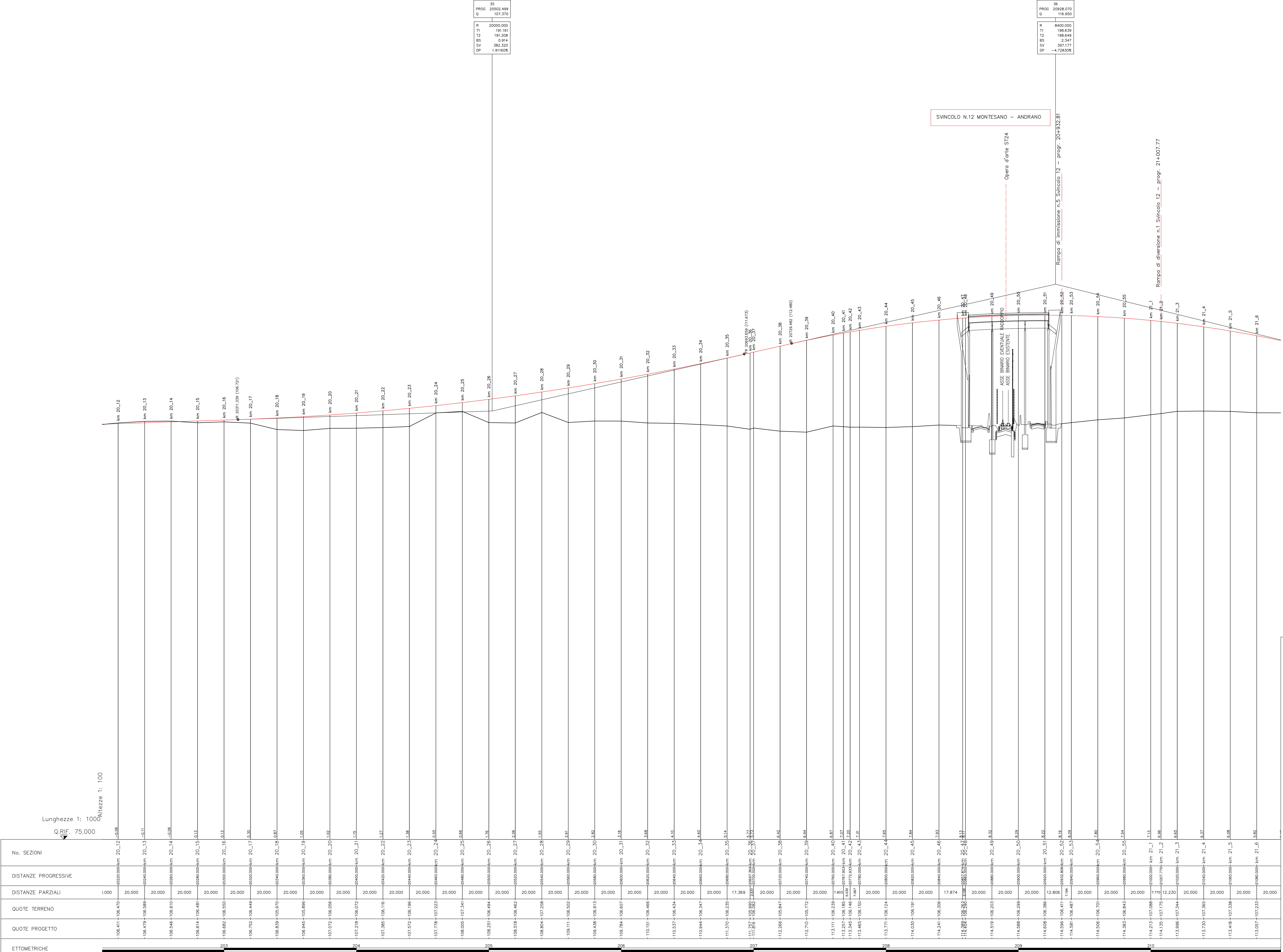
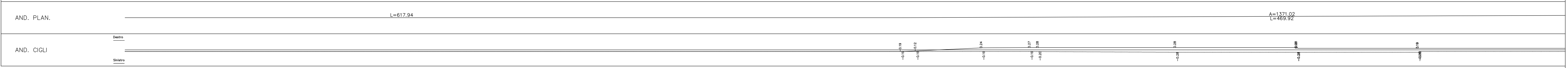


PROG	20002.499
Q	107.370
R	20000.000
T1	191.161
T2	19.508
ES	0.914
SV	382.320
IP	1.81608

PROG	20028.070
Q	116.950
R	8400.000
T1	198.639
T2	186.648
ES	2.347
SV	397.177
IP	4.70838



No. SEZIONI	DISTANZE PROGRESSIVE	DISTANZE PARZIALI	QUOTE TERRENO	QUOTE PROGETTO	ETOMETRICHE
20.12	1000	1000	-106.411	-106.470	203
20.13	20000	20000	-106.479	-106.589	204
20.14	20000	20000	-106.546	-106.610	205
20.15	20000	20000	-106.614	-106.681	206
20.16	20000	20000	-106.682	-106.550	207
20.17	20000	20000	-106.752	-106.449	208
20.18	20000	20000	-106.839	-106.970	209
20.19	20000	20000	-106.845	-106.896	210
20.20	20000	20000	-107.072	-106.658	211
20.21	20000	20000	-107.218	-106.672	212
20.22	20000	20000	-107.385	-106.116	213
20.23	20000	20000	-107.572	-106.196	214
20.24	20000	20000	-107.778	-107.223	215
20.25	20000	20000	-108.005	-107.341	216
20.26	20000	20000	-108.251	-106.494	217
20.27	20000	20000	-108.519	-106.462	218
20.28	20000	20000	-108.804	-107.228	219
20.29	20000	20000	-109.111	-108.502	220
20.30	20000	20000	-109.438	-106.613	221
20.31	20000	20000	-109.784	-106.607	222
20.32	20000	20000	-110.151	-106.466	223
20.33	20000	20000	-110.537	-106.434	224
20.34	20000	20000	-110.944	-106.347	225
20.35	20000	20000	-111.370	-106.235	226
20.36	20000	17.369	-111.827	-106.306	227
20.37	20000	20000	-112.266	-106.847	228
20.38	20000	20000	-112.710	-106.772	229
20.39	20000	20000	-113.111	-106.239	230
20.40	20000	20000	-113.237	-106.186	231
20.41	20000	20000	-113.345	-106.146	232
20.42	20000	20000	-113.465	-106.150	233
20.43	20000	20000	-113.771	-106.124	234
20.44	20000	20000	-114.030	-106.191	235
20.45	20000	20000	-114.241	-106.308	236
20.46	20000	17.874	-114.384	-106.332	237
20.47	20000	20000	-114.519	-106.203	238
20.48	20000	20000	-114.585	-106.259	239
20.49	20000	20000	-114.608	-106.386	240
20.50	20000	12.806	-114.596	-106.411	241
20.51	20000	20000	-114.581	-106.497	242
20.52	20000	20000	-114.506	-106.701	243
20.53	20000	20000	-114.383	-106.843	244
20.54	20000	20000	-114.213	-107.088	245
20.55	20000	7.770	-114.135	-107.175	246
21.1	20000	12.230	-113.996	-107.344	247
21.2	20000	20000	-113.730	-107.365	248
21.3	20000	20000	-113.418	-107.338	249
21.4	20000	20000	-113.097	-107.233	250
21.5	20000	20000	-113.097	-107.233	251



SVINCOLO N.12 MONTESANO - ANDRANO

Opere d'arte ST24

Rampa di immissione n.5 Svincolo 12 - progr. 20+332.81

Rampa di diversione n.1 Svincolo 12 - progr. 21+007.77

ASSE BINARIO ESISTENTE
ASSE BINARIO ESISTENTE
ASSE BINARIO ESISTENTE



Sanas
GRUPPO FS ITALIANE

Direzione Progettazione e Realizzazione Lavori

CORRIDOIO PLURIMODALE ADRIATICO
ITINERARIO MAGLIE - SANTA MARIA DI LEUCA
S.S. N° 275 "DI S. MARIA DI LEUCA"
LAVORI DI AMMODERNAMENTO E ADEGUAMENTO ALLA SEZ. B DEL D.M. 5.11.2001
S.S. 16 dal km 981+700 al km 985+386 - S.S. 275 dal km 0+000 al km 37+000
1° Lotto: Dal Km 0+000 di prog. al Km 23+300 di prog.

PROGETTO DEFINITIVO COD. BA283

PROGETTAZIONE: ARAS - COORDINAMENTO TERRITORIALE ADRIATICA

<p>I PROGETTISTI Ing. Alberto SACCHERO - Progettista e Coordinatore Ing. Simone MASCIULLO - Progettista</p> <p>COLLABORATORI Geom. Andrea DELL'ANNA Geom. Massimo MARIANO Geom. Giuseppe CALZ'</p> <p>R. GEOLOGO Dott. Pasquale SCORICA</p> <p>E. COORDINATORE DELLA SICUREZZA IN FASE DI PROGETTAZIONE Ing. Assunta SACCHERO</p> <p>R. RESPONSABILE DEL PROCEDIMENTO Ing. Gianfranco PAGLIARUSA</p> <p>RESPONSABILE PROJECT MANAGEMENT PUGLIA Ing. Nicola MAND'</p>	<p>Attività di supporto</p> <p>Gestione Appalti Management S.r.l. - Travieste Società di Ingegneria</p>
--	--

PROGETTO STRADALE
ASSE PRINCIPALE
PROFILO LONGITUDINALE - TAVOLA 26 - DA Pr 20+260 A Pr 21+060

CODICE PROGETTO P00_PS000_TRA_FP26_B.dwg	NOME FILE P00_PS000_TRA_FP26_B.dwg	REVISIONE B	SCALA: 1:1000/100
PROGETTO LIV. PROG. N. PROG. L0503A I701	CODICE ELAB. P00PS000TRAFP26		

REV. B	REVISIONE DEL PROGETTO DEFINITIVO DEL 2017	DATA	Giugno 2018
REV. A	REVISIONE DEL PROGETTO DEFINITIVO	DATA	Novembre 2017
REV.	DESCRIZIONE	DATA	REDATTO VERIFICATO APPROVATO