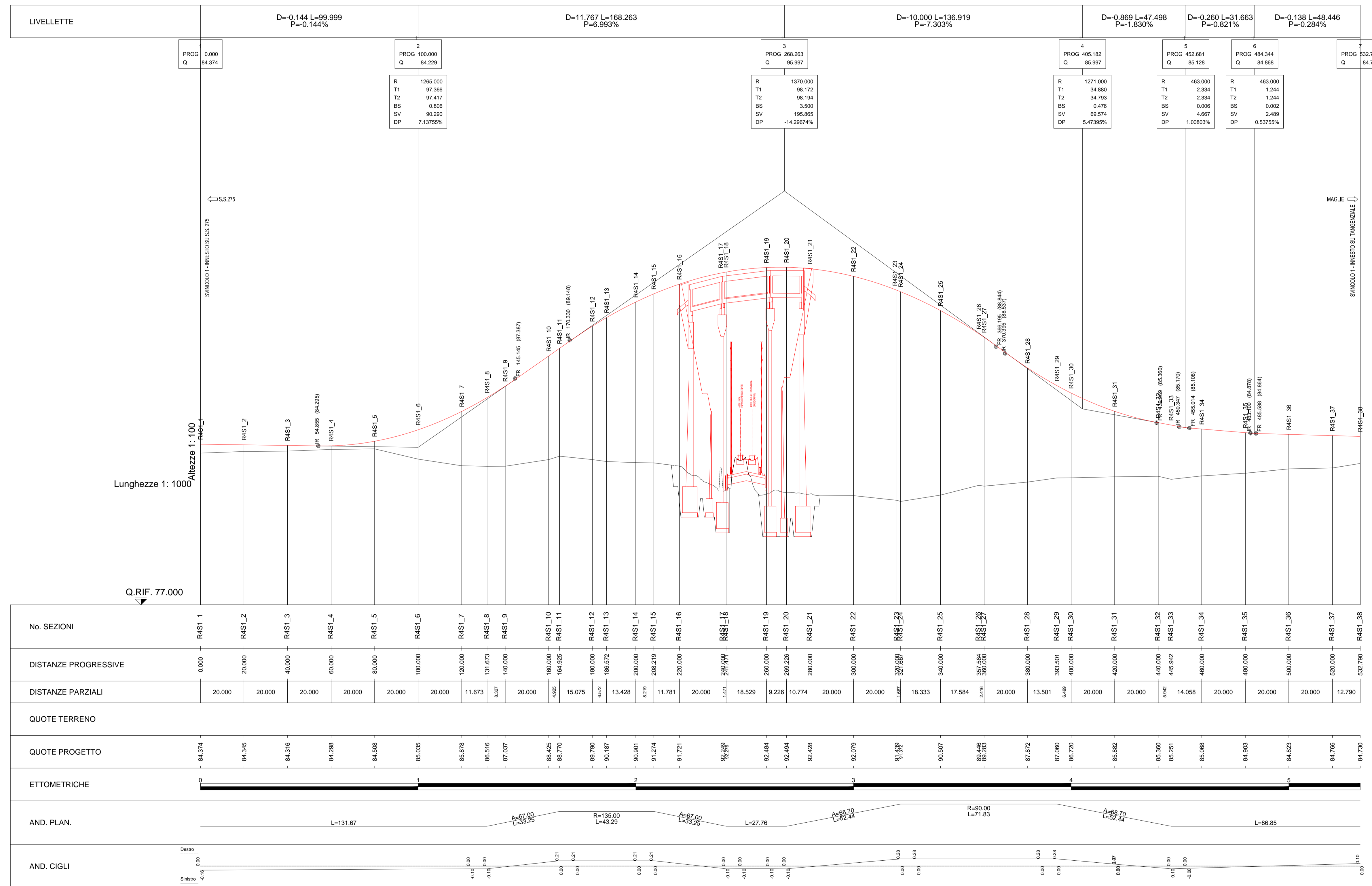
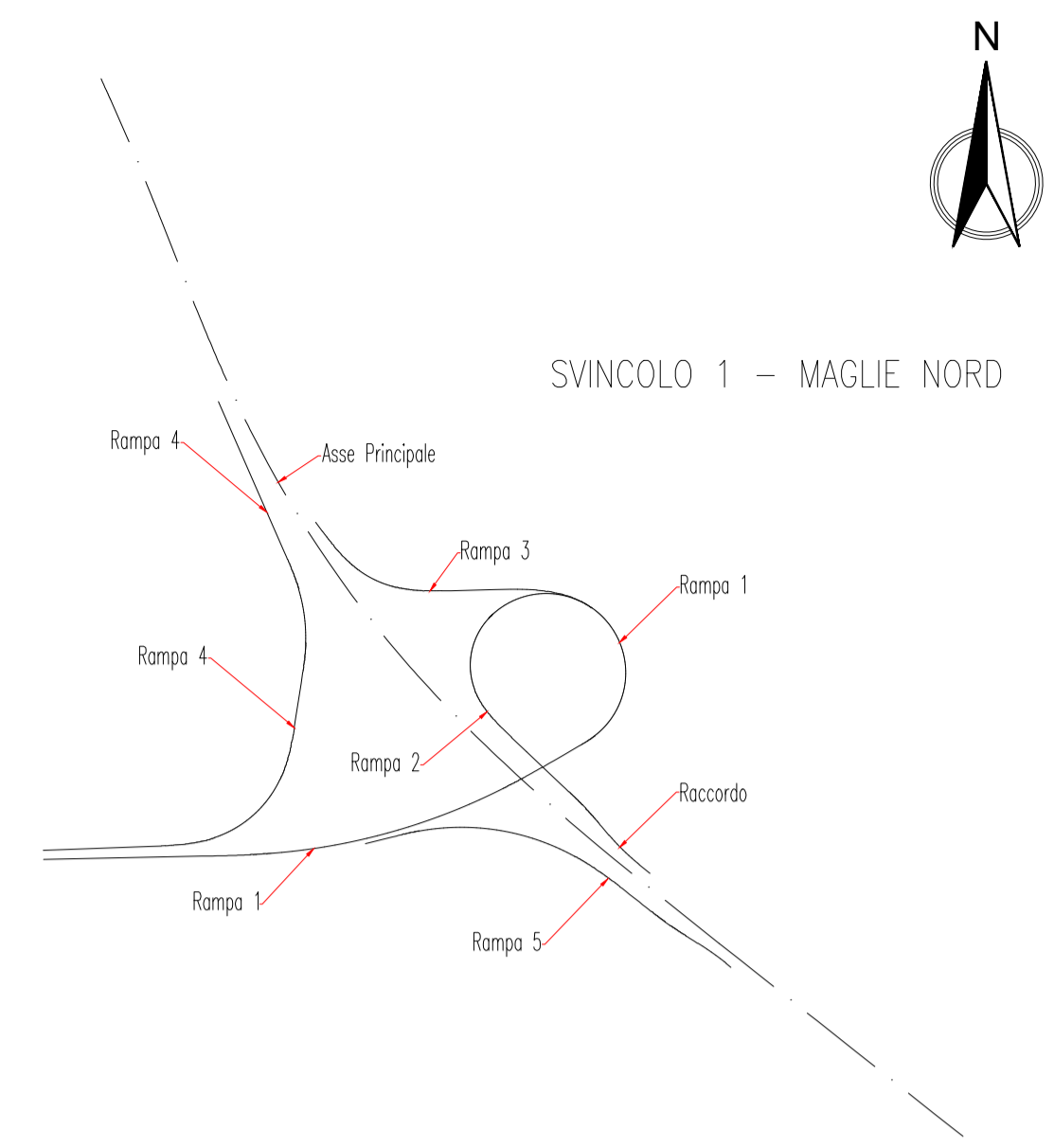


RAMPA 4



KEYPLAN



No. SEZIONI	RAST_1	RAST_2	RAST_3	RAST_4	RAST_5	RAST_6	RAST_7	RAST_8	RAST_9	RAST_10	RAST_11	RAST_12	RAST_13	RAST_14	RAST_15	RAST_16	RAST_17	RAST_18	RAST_19	RAST_20	RAST_21	RAST_22	RAST_23	RAST_24	RAST_25	RAST_26	RAST_27	RAST_28	RAST_29	RAST_30	RAST_31	RAST_32	RAST_33	RAST_34	RAST_35	RAST_36	RAST_37	RAST_38	
DISTANZE PROGRESSIVE	0.000	20.000	40.000	60.000	80.000	100.000	120.000	131.673	140.000	160.000	164.025	180.000	185.572	200.000	208.219	220.000	240.000	260.000	269.226	280.000	300.000	320.000	340.000	357.581	360.000	380.000	390.501	400.000	420.000	440.000	445.942	460.000	480.000	500.000	520.000	532.790			
DISTANZE PARZIALI		20.000	20.000	20.000	20.000	20.000	11.673	8.327	20.000	4.025	15.075	6.572	13.428	8.719	11.781	20.000	20.000	18.333	17.584	2.776	20.000	18.333	17.584	2.419	20.000	13.501	6.499	20.000	20.000	5.942	14.058	20.000	20.000	20.000	12.790				
QUOTE TERRENO																																							
QUOTE PROGETTO	84.374	84.345	84.316	84.288	84.578	85.038	85.878	86.516	87.007	88.425	88.770	89.790	90.187	90.901	91.274	91.721	92.289	92.488	92.494	92.428	92.078	91.458	90.507	89.448	88.258	87.872	87.000	86.720	85.886	85.300	85.251	85.088	84.903	84.823	84.790	84.730			
ETTOMETRICHE	0	1	2	3	4	5																																	
AND. PLAN.																																							
AND. CIGLI																																							

ANAS Direzione Progettazione e Realizzazione Lavori

CORRIDOIO PLURIMODALE ADRIATICO
ITINERARIO MAGLIE - SANTA MARIA DI LEUCA
S.S. N° 275 "DI S. MARIA DI LEUCA"
LAVORI DI AMMODERNAMENTO E ADEGUAMENTO ALLA SEZ. B DEL D.M. 5.11.2001
 S.S. 16 dal km 981+700 al km 985+386 - S.S. 275 dal Km 0+000 al km 37+000
1° Lotto: Dal Km 0+000 di prog. al Km 23+300 di prog.

PROGETTO DEFINITIVO

COD. BA283

<p>PROGETTAZIONE: ANAS - COORDINAMENTO TERRITORIALE ADRIATICA</p>	<p>ATTIVITA' DI SUPPORTO</p>
<p>I PROGETTISTI Ing. Alberto SANCRICCO - Progettista e Coordinatore Ing. Simona MASCIULLO - Progettista</p>	
<p>COLLABORATORI Geom. Andrea DELL'ANNA Geom. Massimo MARTANO Geom. Giuseppe CALO'</p>	<p>- Tracciato</p>
<p>IL GEOLOGO Dott. Pasquale SCORCIA</p>	
<p>IL COORDINATORE DELLA SICUREZZA IN FASE DI PROGETTAZIONE Ing. Alberto SANCRICCO</p>	
<p>IL RESPONSABILE DEL PROCEDIMENTO Ing. Gianfranco FRIGALUNGA</p>	
<p>RESPONSABILE PROJECT MANAGEMENT PUGLIA Ing. Nicola MARZI</p>	

PROGETTO STRADALE
SVINCOLO 1 - MAGLIE NORD
PROFILO LONGITUDINALE - RAMPA 4

CODICE PROGETTO	NOME FILE	REVISIONE	SCALA:
PROGETTO LIV. PROG. N. PROG. L0503A D 1701	V00_SV01_TRA_FP03_B.dwg CODICE ELAB. V00SV01TRAEP03	B	1:1000/100

REV.	DESCRIZIONE	DATA	REDATTO	VERIFICATO	APPROVATO
B	REVISIONE DEL PROGETTO DEFINITIVO DEL 2017	Giugno 2018			
A	REVISIONE DEL PROGETTO DEFINITIVO	Novembre 2017			