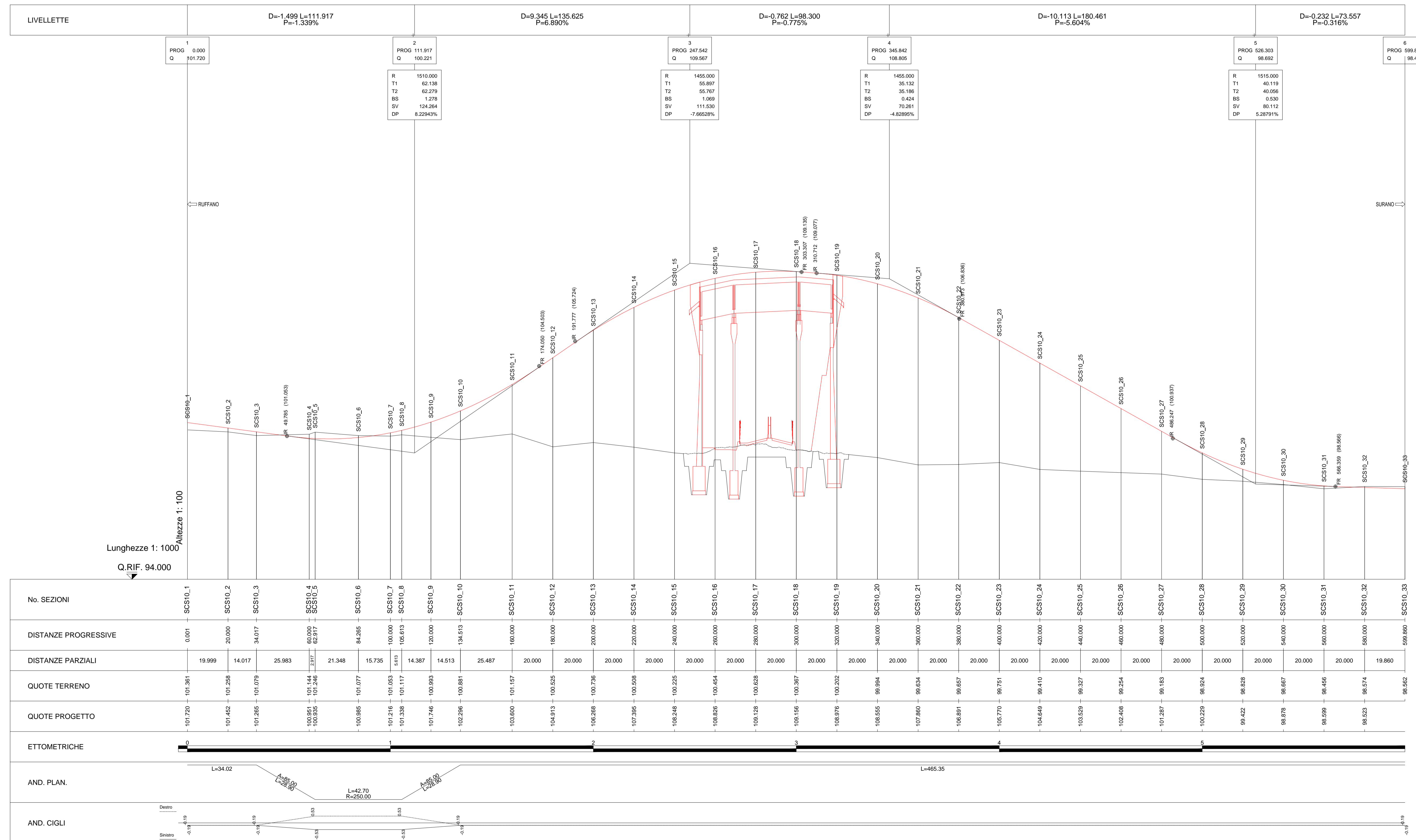


SCAVALCO



No. SEZIONI	SCS10_1	SCS10_2	SCS10_3	SCS10_4	SCS10_5	SCS10_6	SCS10_7	SCS10_8	SCS10_9	SCS10_10	SCS10_11	SCS10_12	SCS10_13	SCS10_14	SCS10_15	SCS10_16	SCS10_17	SCS10_18	SCS10_19	SCS10_20	SCS10_21	SCS10_22	SCS10_23	SCS10_24	SCS10_25	SCS10_26	SCS10_27	SCS10_28	SCS10_29	SCS10_30	SCS10_31	SCS10_32	SCS10_33
DISTANZE PROGRESSIVE	0.001	20.000	34.017	50.000	62.917	84.265	100.000	105.613	120.000	134.513	160.000	180.000	200.000	220.000	240.000	260.000	280.000	300.000	320.000	340.000	360.000	380.000	400.000	420.000	440.000	460.000	480.000	500.000	520.000	540.000	560.000	580.000	609.860
DISTANZE PARZIALI		19.999	14.017	25.983	12.917	21.348	15.735	5.613	14.387	14.513	25.487	20.000	20.000	20.000	20.000	20.000	20.000	20.000	20.000	20.000	20.000	20.000	20.000	20.000	20.000	20.000	20.000	20.000	20.000	20.000	20.000	19.860	
QUOTE TERRENO	101.261	101.258	101.079	101.144	101.248	101.077	101.053	101.117	100.993	100.881	101.157	100.925	100.736	100.508	100.225	100.654	100.628	100.387	100.202	99.994	99.834	99.657	99.751	99.410	99.327	99.254	99.183	98.924	98.828	98.667	98.456	98.574	98.582
QUOTE PROGETTO	101.720	101.452	101.285	100.851	100.855	100.985	101.216	101.158	101.746	102.296	103.600	104.413	106.268	107.285	108.248	108.826	109.128	109.156	108.876	108.555	107.880	106.891	105.770	104.649	103.529	102.408	101.287	100.229	99.422	98.878	98.599	98.523	
ETOMETRICHE																																	
AND. PLAN.																																	
AND. CIGLI																																	

ANAS GRUPPO FS ITALIANE **Direzione Progettazione e Realizzazione Lavori**

CORRIDOIO PLURIMODALE ADRIATICO
ITINERARIO MAGLIE - SANTA MARIA DI LEUCA
 S.S. N° 275 "DI S. MARIA DI LEUCA"
LAVORI DI AMMODERNAMENTO E ADEGUAMENTO ALLA SEZ. B DEL D.M. 5.11.2001
 S.S. 16 dal km 981+700 al km 985+386 - S.S. 275 dal Km 0+000 al km 37+000
1° Lotto: Dal Km 0+000 di prog. al Km 23+300 di prog.

PROGETTO DEFINITIVO COD. BA283

PROGETTAZIONE: ANAS - COORDINAMENTO TERRITORIALE ADRIATICA

PROGETTISTI:
 Ing. Alberto SANCHIRICO - Progettista e Coordinatore
 Ing. Simona MASCIULLO - Progettista

COLLABORATORI:
 Geom. Andrea DELL'ANNA
 Geom. Massimo MARTANO
 Geom. Giuseppe CALO'

IL GEOLOGO:
 Dott. Pasquale SCORCIA

IL COORDINATORE DELLA SICUREZZA IN FASE DI PROGETTAZIONE:
 Ing. Alberto SANCHIRICO

IL RESPONSABILE DEL PROCEDIMENTO:
 Ing. Gianfranco PAGLALUNGA

RESPONSABILE PROJECT MANAGEMENT PUGLIA:
 Ing. Nicola MARZI

ATTIVITA' DI SUPPORTO:

PROGETTO STRADALE
SVINCOLO 10 - SURANO RUFFANO
PROFILO LONGITUDINALE - SCAVALCO

CODICE PROGETTO	NOME FILE	REVISIONE	SCALA:
PROGETTO: L0503A ELAB.: 01701	V00_SV10_TRA_FP05_B.dwg CODICE ELAB.: V00SV10TRAF05	B	1:1000/100
B	REVISIONE DEL PROGETTO DEFINITIVO DEL 2017	Giugno 2018	
A	REVISIONE DEL PROGETTO DEFINITIVO	Novembre 2017	
REV.	DESCRIZIONE	DATA	REDATTO VERIFICATO APPROVATO