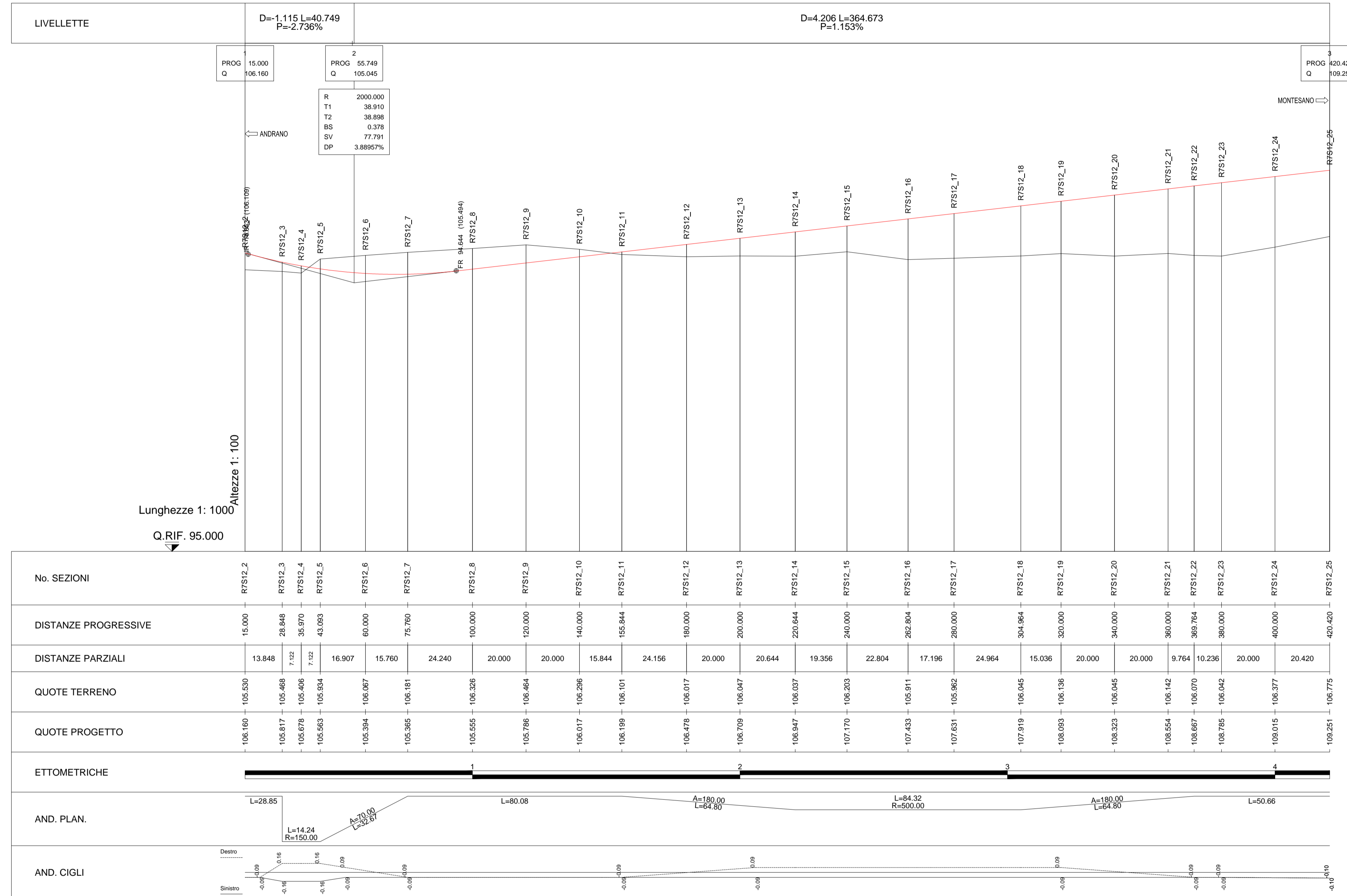
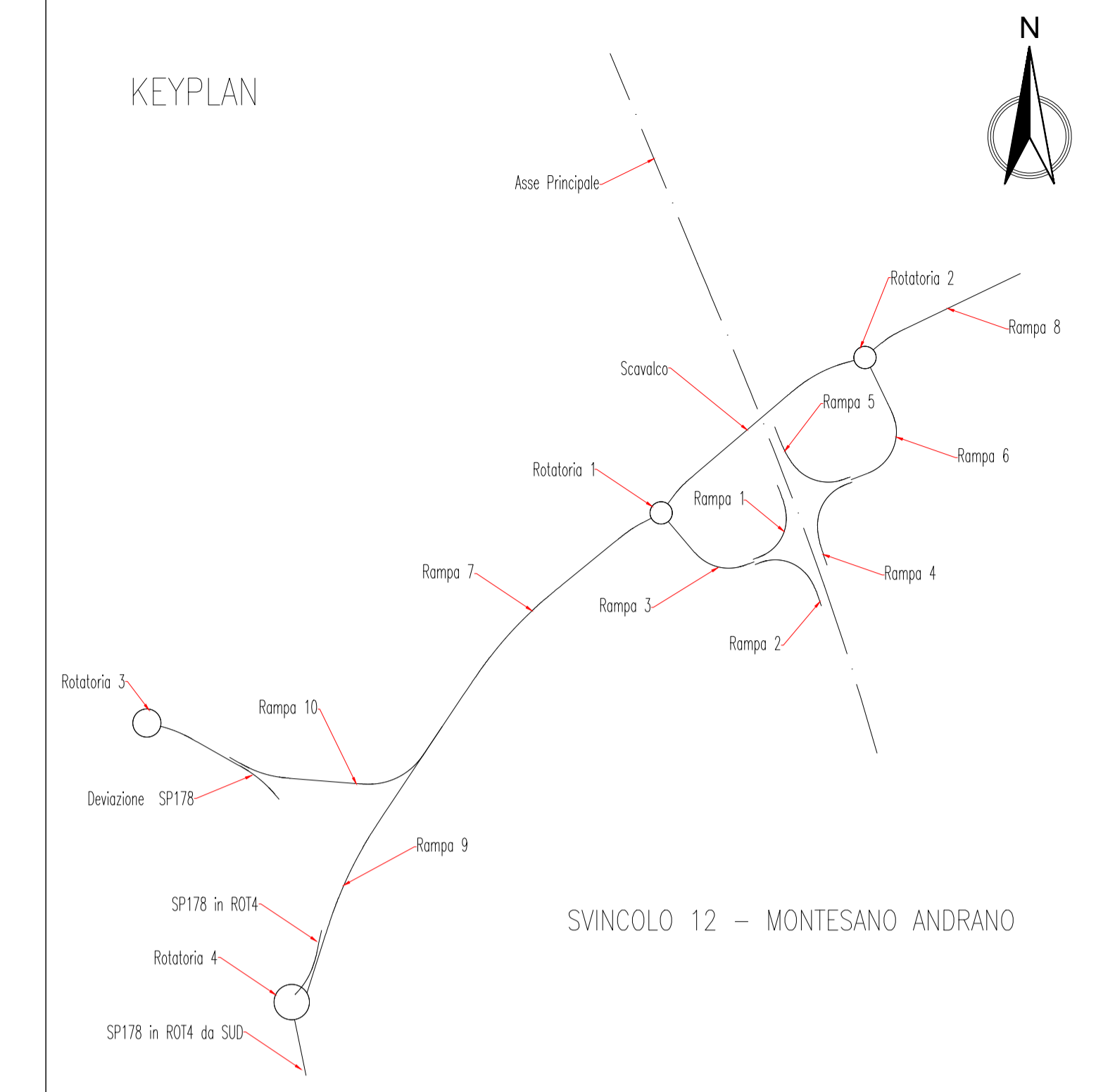


# RAMPA 7



## KEYPLAN



SVINCOLO 12 - MONTESANO ANDRANO




**CORRIDOIO PLURIMODALE ADRIATICO  
ITINERARIO MAGLIE - SANTA MARIA DI LEUCA  
S.S. N° 275 "DI S. MARIA DI LEUCA"  
LAVORI DI AMMODERNAMENTO E ADEGUAMENTO ALLA SEZ. B DEL D.M. 5.11.2001  
S.S. 16 dal km 981+700 al km 985+386 - S.S. 275 dal Km 0+000 al km 37+000  
1° Lotto: Dal Km 0+000 di prog. al Km 23+300 di prog.**

**PROGETTO DEFINITIVO** COD. BA283

**PROGETTAZIONE: ANAS - COORDINAMENTO TERRITORIALE ADRIATICA**

<p><b>I PROGETTISTI</b> Ing. Alberto SANCHIRICO - Progettista e Coordinatore Ing. Simona MASCIULLO - Progettista</p> <p><b>COLLABORATORI</b> Geom. Andrea DELL'ANNA Geom. Massimo MARTANO Geom. Giuseppe CALO'</p> <p><b>IL GEOLOGO</b> Dott. Pasquale SCORCIA</p> <p><b>IL COORDINATORE DELLA SICUREZZA IN FASE DI PROGETTAZIONE</b> Ing. Alberto SANCHIRICO</p> <p><b>IL RESPONSABILE DEL PROCEDIMENTO</b> Ing. Gianfranco PAGLIALUNGA</p> <p><b>RESPONSABILE PROJECT MANAGEMENT PUGLIA</b> Ing. Nicola MARZI</p>	<p><b>ATTIVITA' DI SUPPORTO</b></p> <p style="text-align: center;"><b>Gestione Appalti &amp; Management s.r.l.</b> Società di Ingegneria <small>Strada 10 - 70100 Bari - Italy P.IVA 07080150724 - Tel. 080 4211111 www.gestioneappalti.it</small></p> <p style="text-align: right;">- Trociotto</p>
---	--

**PROGETTO STRADALE  
SVINCOLO 12 - MONTESANO ANDRANO  
PROFILO LONGITUDINALE - RAMPA 7**

<b>CODICE PROGETTO</b>	<b>NOME FILE</b>	<b>REVISIONE</b>	<b>SCALA:</b>
PROGETTO LV. PROG. N. PROG. L0503A D 1701	V00_SV12_TRA_FP03_B.dwg	B	1:1000/100
<b>CODICE ELAB.</b>	V00SV12TRAFP03		

REV.	DESCRIZIONE	DATA	REDATTO	VERIFICATO	APPROVATO
B	REVISIONE DEL PROGETTO DEFINITIVO DEL 2017	Giugno 2018			
A	REVISIONE DEL PROGETTO DEFINITIVO	Novembre 2017			