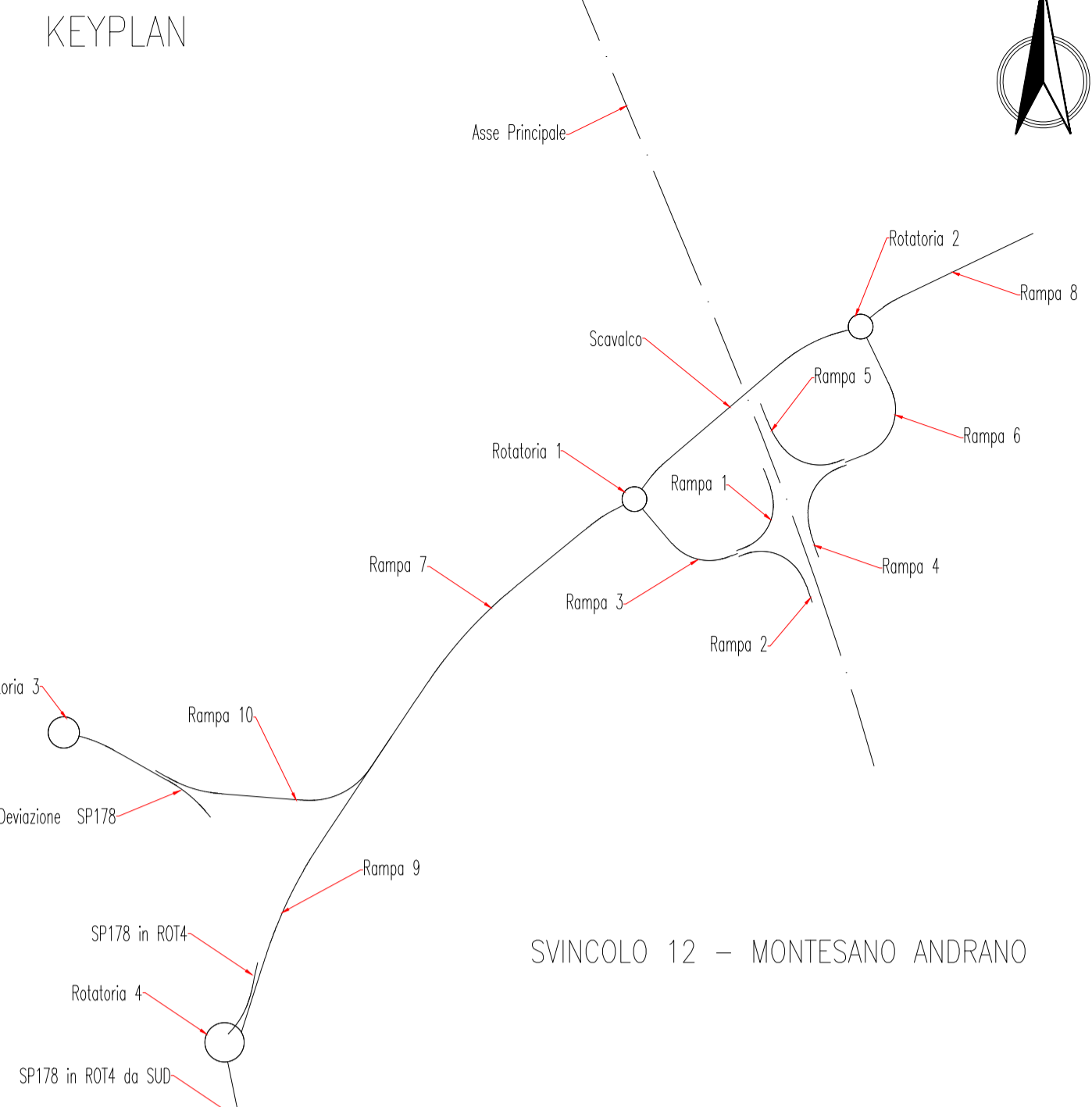
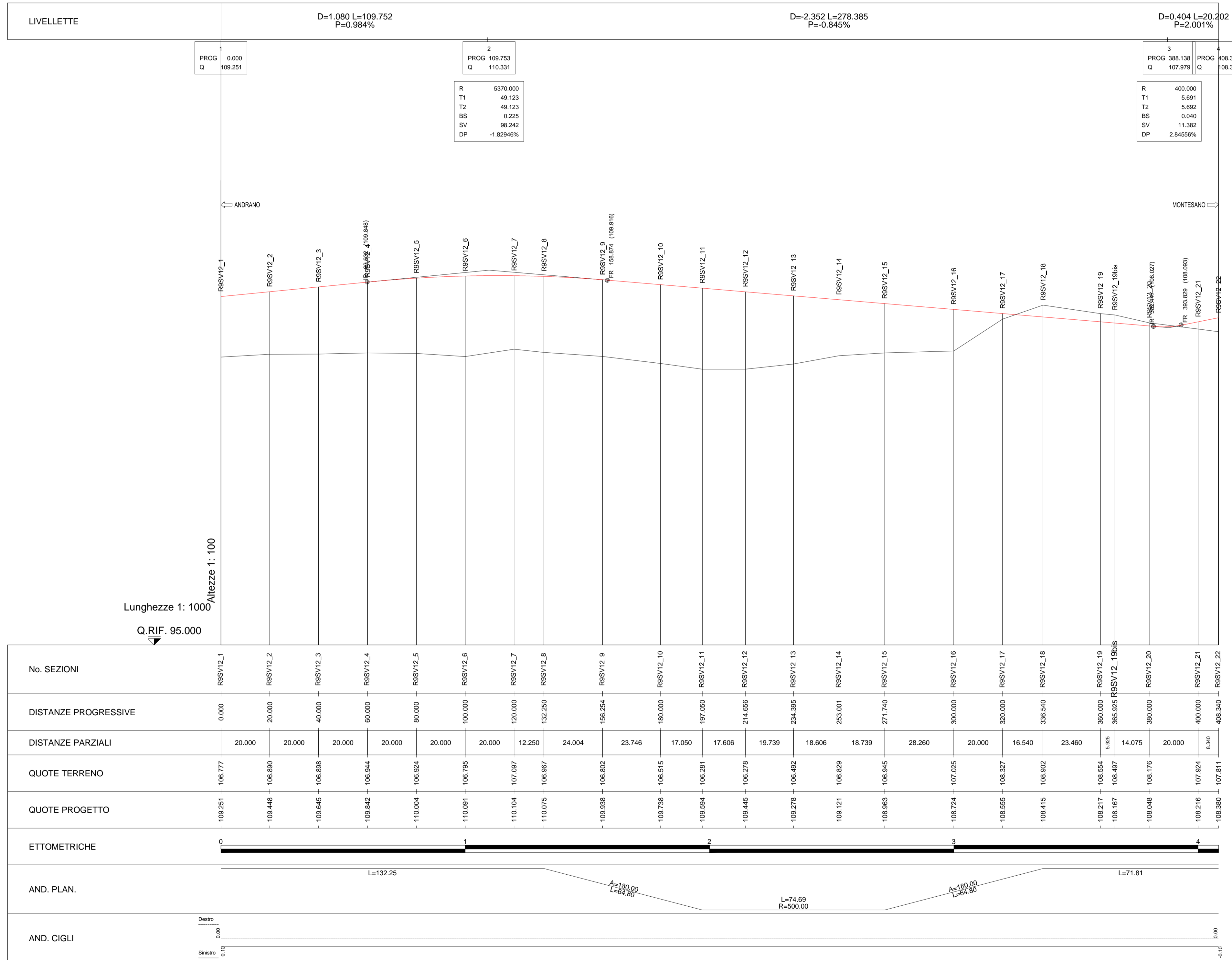


RAMPA 9





GRUPPO FS ITALIANE Direzione Progettazione e Realizzazione Lavori

90

CORRIDOIO PLURIMODALE ADRIATICO
ITINERARIO MAGLIE - SANTA MARIA DI LEUCA
S.S. N° 275 "DI S. MARIA DI LEUCA"
LAVORI DI AMMODERNAMENTO E ADEGUAMENTO ALLA SEZ. B DEL D.M. 5.11.2001
 S.S. 16 dal km 981+700 al km 985+386 - S.S. 275 dal Km 0+000 al km 37+000
1° Lotto: Dal Km 0+000 di prog. al Km 23+300 di prog.

PROGETTO DEFINITIVO COD. BA283

PROGETTAZIONE: ANAS - COORDINAMENTO TERRITORIALE ADRIATICA

<p>I PROGETTISTI Ing. Alberto SANCHIRICÒ - Progettista e Coordinatore Ing. Simona MASCIULLO - Progettista</p> <p>COLLABORATORI Geom. Andrea DELL'ANNA Geom. Massimo MARTANO Geom. Giuseppe CALO'</p> <p>IL GEOLOGO Dott. Pasquale SCORCIA</p> <p>IL COORDINATORE DELLA SICUREZZA IN FASE DI PROGETTAZIONE Ing. Alberto SANCHIRICÒ</p> <p>IL RESPONSABILE DEL PROCEDIMENTO Ing. Gianfranco PAGLIALUNGA</p> <p>RESPONSABILE PROJECT MANAGEMENT PUGLIA Ing. Nicola MARZI</p>	<p>ATTIVITA' DI SUPPORTO</p>  <p>Tracciato</p>
--	--

PROGETTO STRADALE
SVINCOLO 12 - MONTESANO ANDRANO
PROFILO LONGITUDINALE - RAMPA 9

CODICE PROGETTO		NOME FILE		REVISIONE	SCALA:
PROGETTO	LV. PROG. N. PROG.	V00_SV12_TRA_FP05_B.dwg		B	1:1000/100
L0503A D 1701		CODICE ELAB. V00SV12TRAFP05			
REV.	DESCRIZIONE	DATA	REDATTO	VERIFICATO	APPROVATO
B	REVISIONE DEL PROGETTO DEFINITIVO DEL 2017	Giugno 2018			
A	REVISIONE DEL PROGETTO DEFINITIVO	Novembre 2017			