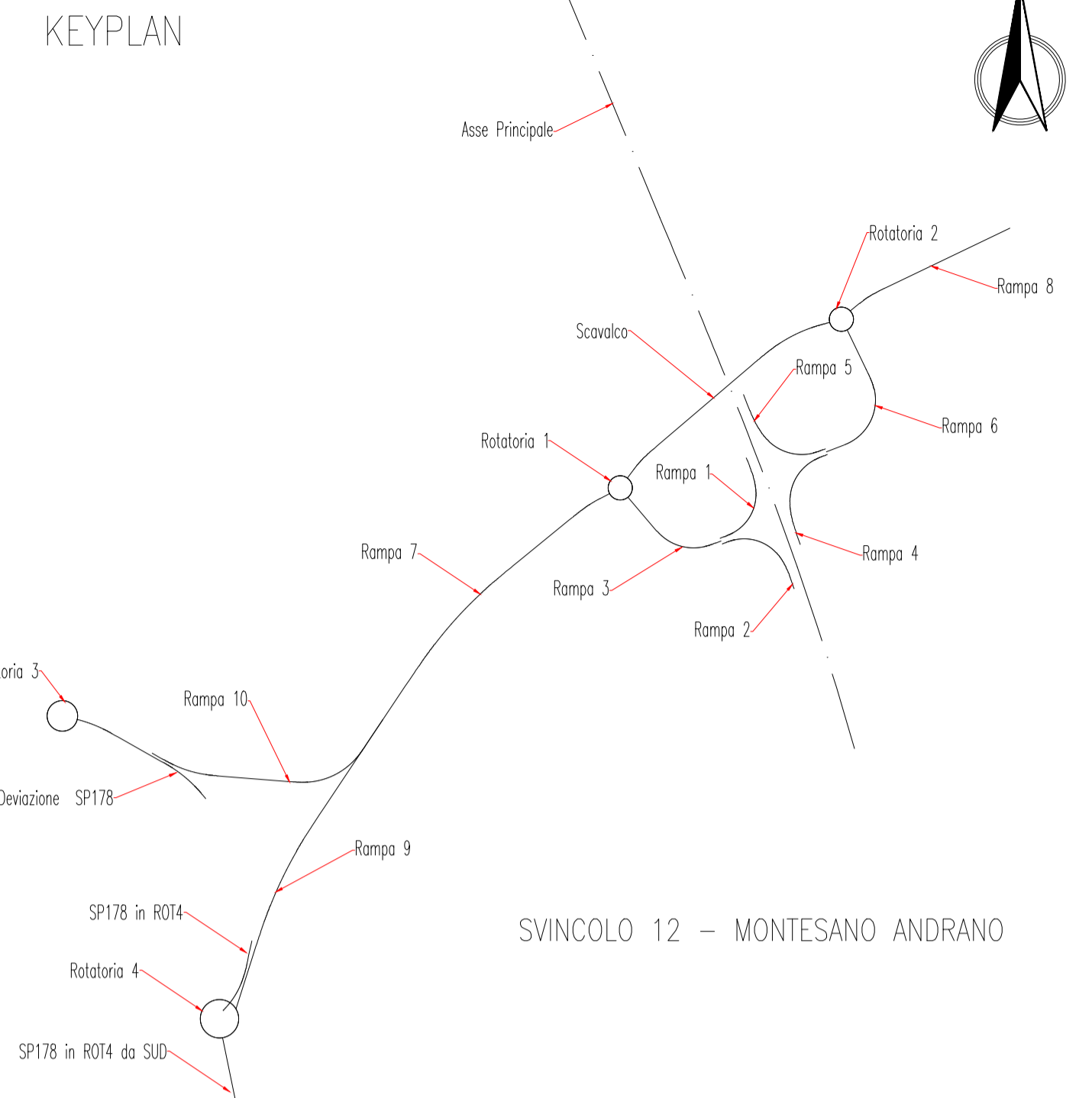
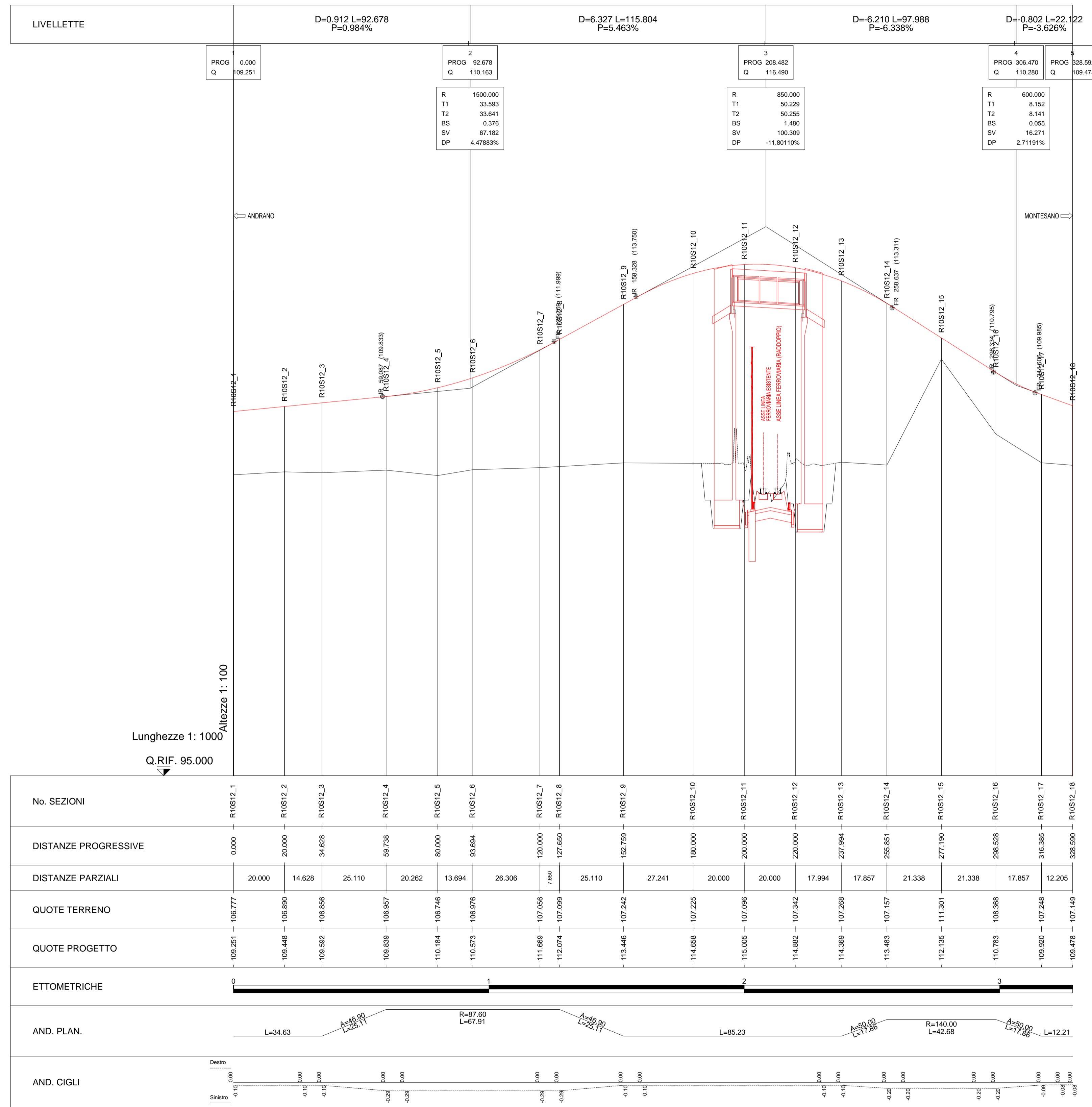


RAMPA 10





90

Direzione Progettazione e Realizzazione Lavori



CORRIDOIO PLURIMODALE ADRIATICO
ITINERARIO MAGLIE - SANTA MARIA DI LEUCA
S.S. N° 275 "DI S. MARIA DI LEUCA"
LAVORI DI AMMODERNAMENTO E ADEGUAMENTO ALLA SEZ. B DEL D.M. 5.11.2001
S.S. 16 dal km 981+700 al km 985+386 - S.S. 275 dal Km 0+000 al km 37+000
1° Lotto: Dal Km 0+000 di prog. al Km 23+300 di prog.

PROGETTO DEFINITIVO

COD. BA283

PROGETTAZIONE: ANAS - COORDINAMENTO TERRITORIALE ADRIATICA

I PROGETTISTI
 Ing. Alberto SANCHIRICO - Progettista e Coordinatore
 Ing. Simona MASCIULLO - Progettista

COLLABORATORI
 Geom. Andrea DELL'ANNA
 Geom. Massimo MARTANO
 Geom. Giuseppe CALO'

IL GEOLOGO
 Dott. Pasquale SCORCIA

IL COORDINATORE DELLA SICUREZZA IN FASE DI PROGETTAZIONE
 Ing. Alberto SANCHIRICO

IL RESPONSABILE DEL PROCEDIMENTO
 Ing. Gianfranco PAGLIALUNGA

RESPONSABILE PROJECT MANAGEMENT PUGLIA
 Ing. Nicola MARZI

ATTIVITA' DI SUPPORTO



Tracciato

PROGETTO STRADALE

SVINCOLO 12 - MONTESANO ANDRANO

PROFILLO LONGITUDINALE - RAMPA 10

CODICE PROGETTO		NOME FILE		REVISIONE	SCALA:
PROGETTO	LIV. PROG. N. PROG.	V00_SV12_TRA_FP06_B.dwg			
ELAB.		CODICE ELAB. V00SV12TRAFP06		B	1:1000/100
B	REVISIONE DEL PROGETTO DEFINITIVO DEL 2017	Giugno 2018			
A	REVISIONE DEL PROGETTO DEFINITIVO	Novembre 2017			
REV.	DESCRIZIONE	DATA	REDATTO	VERIFICATO	APPROVATO