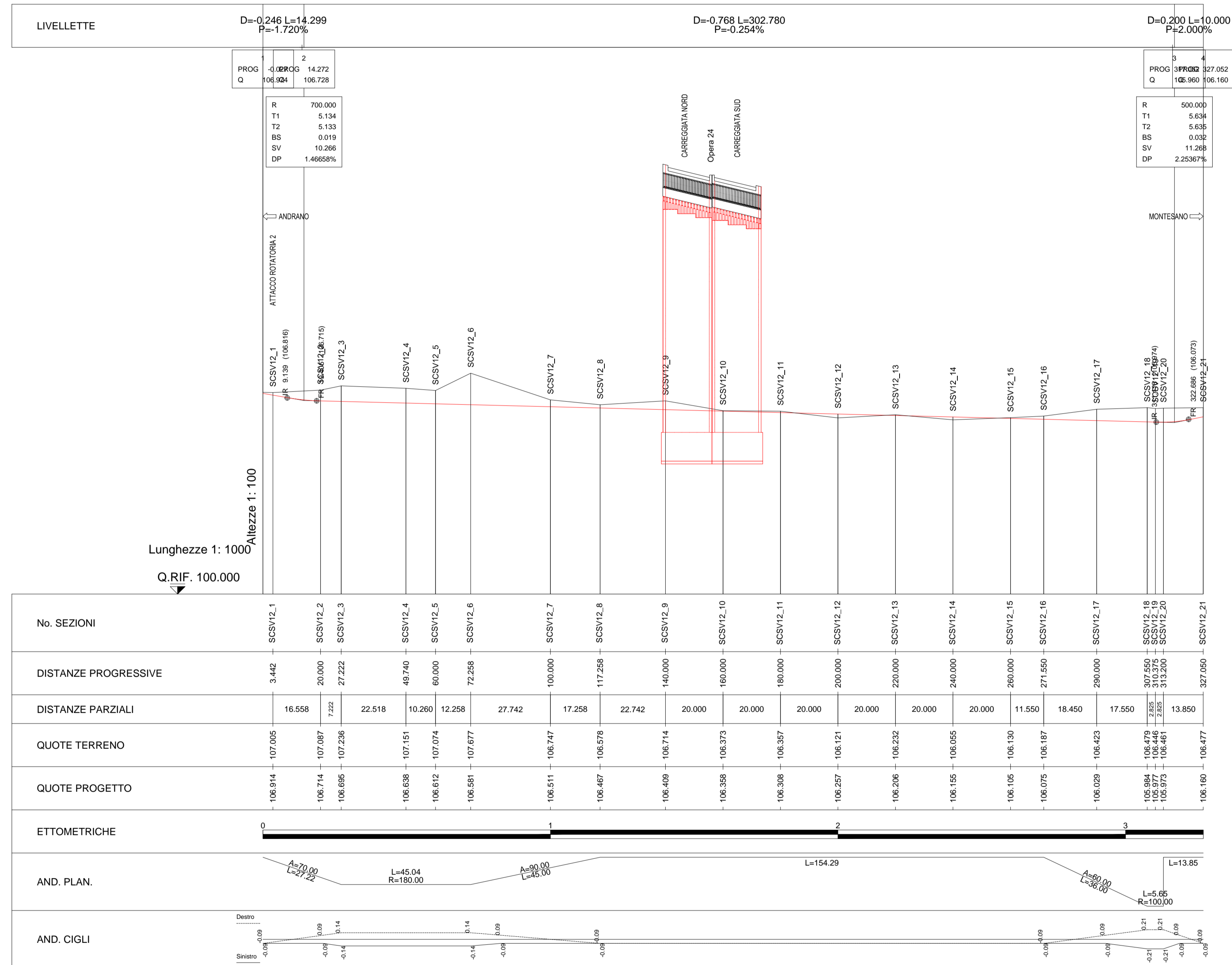
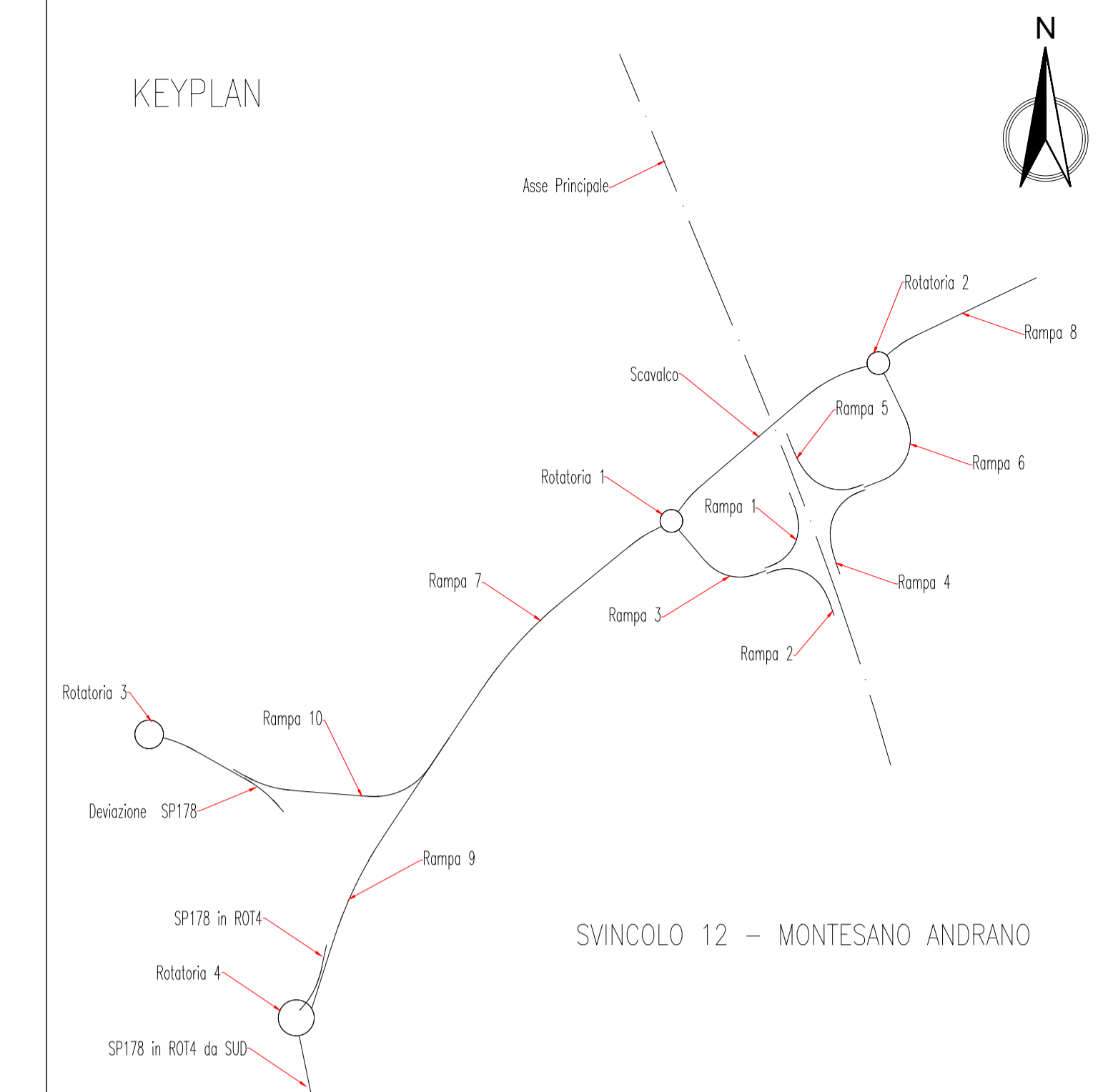


SCAVALCO



KEYPLAN





90

Direzione Progettazione e Realizzazione Lavori



CORRIDOIO PLURIMODALE ADRIATICO
ITINERARIO MAGLIE - SANTA MARIA DI LEUCA
S.S. N° 275 "DI S. MARIA DI LEUCA"
LAVORI DI AMMODERNAMENTO E ADEGUAMENTO ALLA SEZ. B DEL D.M. 5.11.2001
S.S. 16 dal km 981+700 al km 985+386 - S.S. 275 dal Km 0+000 al km 37+000
1° Lotto: Dal Km 0+000 di prog. al Km 23+300 di prog.

PROGETTO DEFINITIVO

COD. BA283

PROGETTAZIONE: ANAS - COORDINAMENTO TERRITORIALE ADRIATICA		ATTIVITA' DI SUPPORTO	
I PROGETTISTI Ing. Alberto SANCHIRICO - Progettista e Coordinatore Ing. Simona MASCIULLO - Progettista		COLLABORATORI Geom. Andrea DELL'ANNA Geom. Massimo MARTANO Geom. Giuseppe CALO'	
IL GEOLOGO Dott. Pasquale SCORCIA		 Società di Ingegneria <small>Strada Industriale, Via M. S. Maria, 10 - 70015 ANDRANO (FG) - ITALIA - 0871/231111</small>	
IL COORDINATORE DELLA SICUREZZA IN FASE DI PROGETTAZIONE Ing. Alberto SANCHIRICO			
IL RESPONSABILE DEL PROCEDIMENTO Ing. Gianfranco PAGLIALUNGA			
RESPONSABILE PROJECT MANAGEMENT PUGLIA Ing. Nicola MARZI			

PROGETTO STRADALE			
SVINCOLO 12 - MONTESANO ANDRANO			
PROFILLO LONGITUDINALE - SCAVALCO			
CODICE PROGETTO	NOME FILE	REVISIONE	SCALA:
PROGETTO LV. PROG. N. PROG.	V00_SV12_TRA_FP07_B.dwg	B	1:1000/100
CODICE ELAB. L0503A D 1701	CODICE ELAB. V00SV12TRAFP07		
B	REVISIONE DEL PROGETTO DEFINITIVO DEL 2017	Giugno 2018	
A	REVISIONE DEL PROGETTO DEFINITIVO	Novembre 2017	
REV.	DESCRIZIONE	DATA	REDATTO VERIFICATO APPROVATO