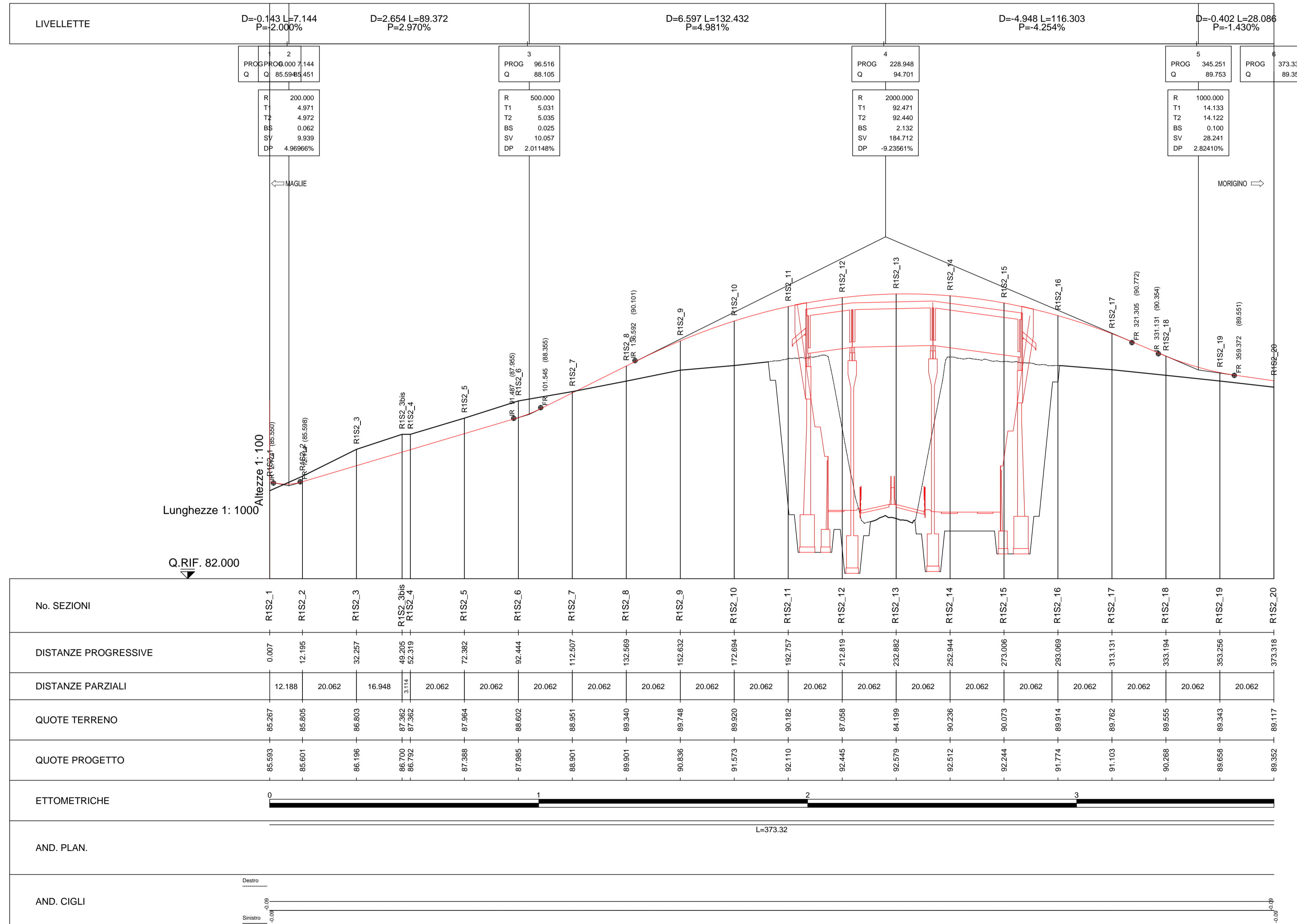
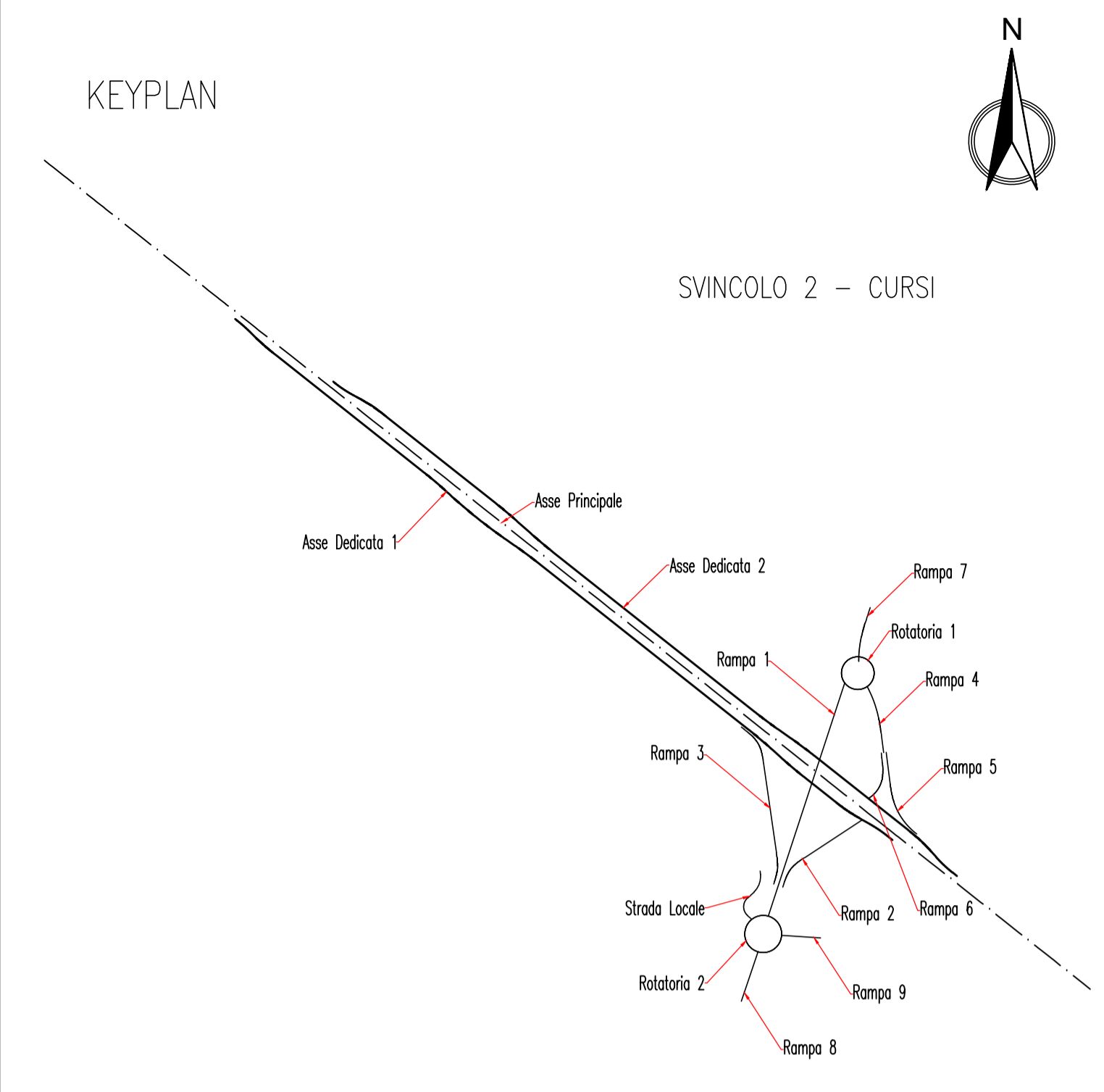


RAMPA 1



KEYPLAN

SVINCOLO 2 - CURSI



Sanas GRUPPO FS ITALIANE **Direzione Progettazione e Realizzazione Lavori**

CORRIDOIO PLURIMODALE ADRIATICO
ITINERARIO MAGLIE - SANTA MARIA DI LEUCA
 S.S. N° 275 "DI S. MARIA DI LEUCA"
LAVORI DI AMMODERNAMENTO E ADEGUAMENTO ALLA SEZ. B DEL D.M. 5.11.2001
 S.S. 16 dal km 981+700 al km 985+386 - S.S. 275 dal Km 0+000 al km 37+000
1° Lotto: Dal Km 0+000 di prog. al Km 23+300 di prog.

PROGETTO DEFINITIVO COD. BA283

PROGETTAZIONE: ANAS - COORDINAMENTO TERRITORIALE ADRIATICA

I PROGETTISTI Ing. Alberto SANCHIRCO - Progettista e Coordinatore Ing. Simona MASCIULLO - Progettista	ATTIVITA' DI SUPPORTO Cestione Appalti & Management s.r.l. - Trociolo <small>Società di Ingegneria</small>
COLLABORATORI Geom. Andrea DELL'ANNA Geom. Massimo MARTANO Geom. Giuseppe CALO'	
IL GEOLOGO Dott. Pasquale SCORCIA	
IL COORDINATORE DELLA SICUREZZA IN FASE DI PROGETTAZIONE Ing. Alberto SANCHIRCO	
IL RESPONSABILE DEL PROCEDIMENTO Ing. Gianfranco PAGLIALUNGA	
RESPONSABILE PROJECT MANAGEMENT PUGLIA Ing. Nicola MARZI	

PROGETTO STRADALE
SVINCOLO 2 - CURSI
PROFILO LONGITUDINALE - RAMPA 1

CODICE PROGETTO PROGETTO LIV. PROG. N. PROG. L0503A D 1701		NOME FILE V00_SV02_TRA_FP01_B.dwg CODICE ELAB. V00SV02TRAF01		REVISIONE B	SCALA: 1:1000/100
B	REVISIONE DEL PROGETTO DEFINITIVO DEL 2017	Giugno 2018			
A	REVISIONE DEL PROGETTO DEFINITIVO	Novembre 2017			
REV.	DESCRIZIONE	DATA	REDATTO	VERIFICATO	APPROVATO