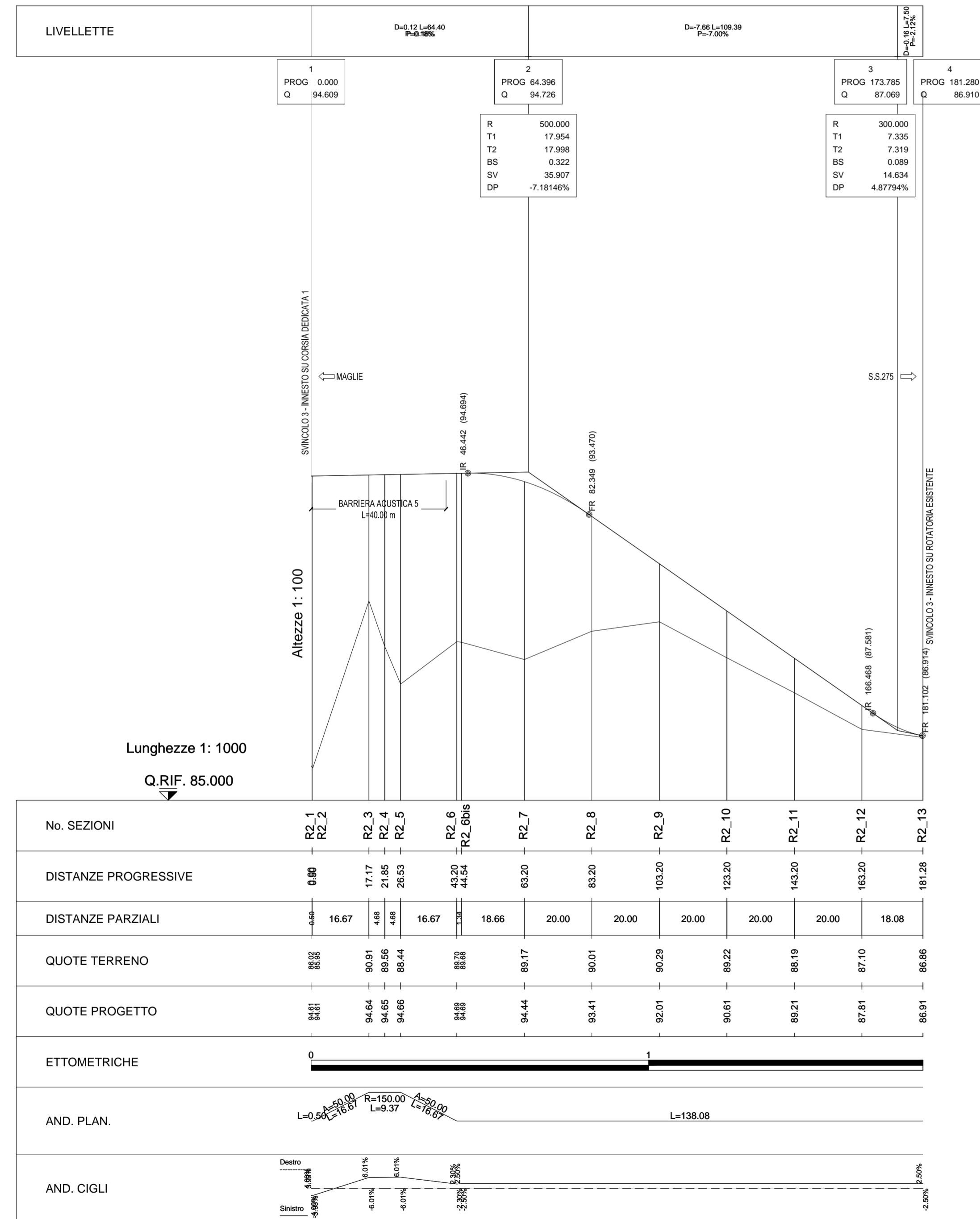
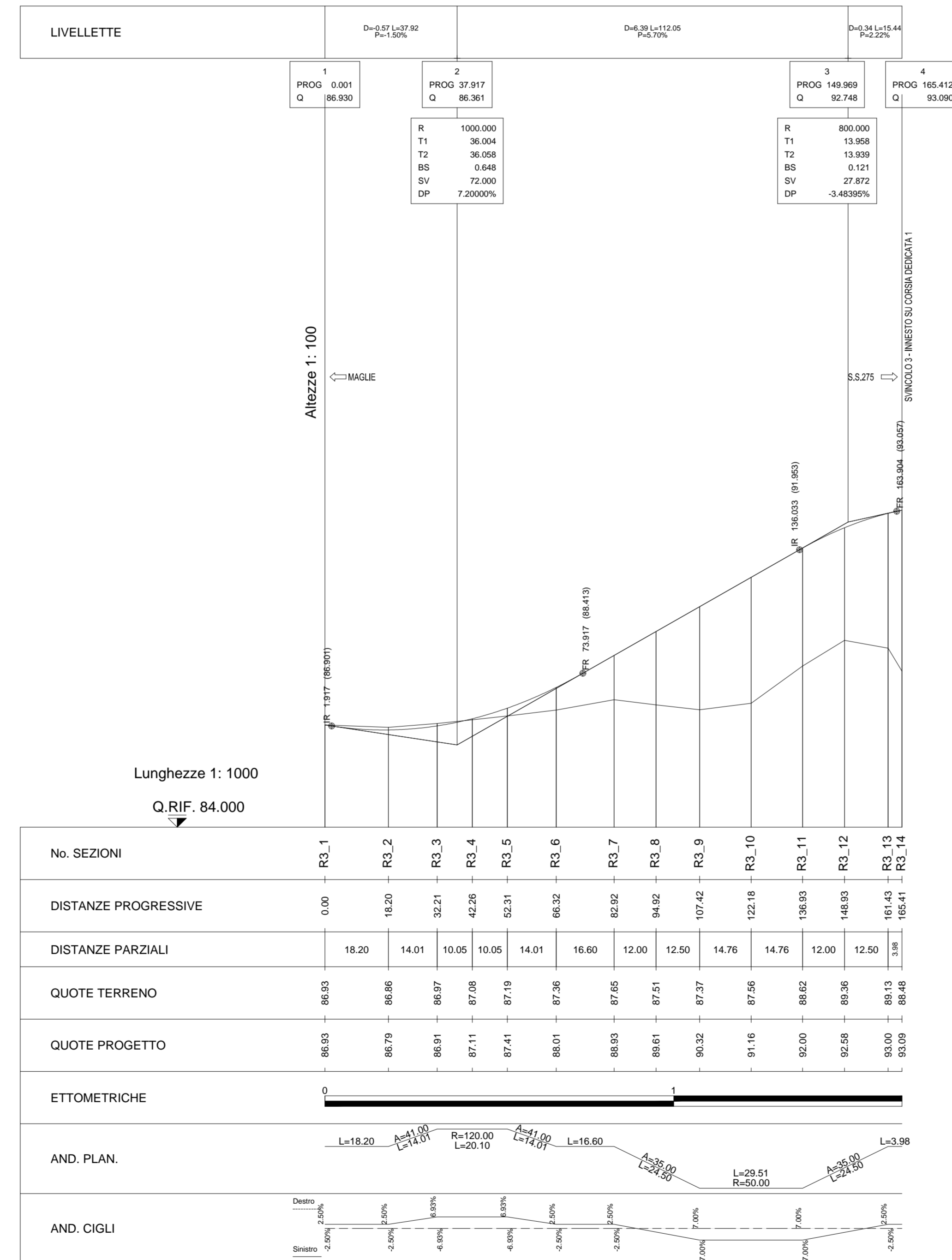


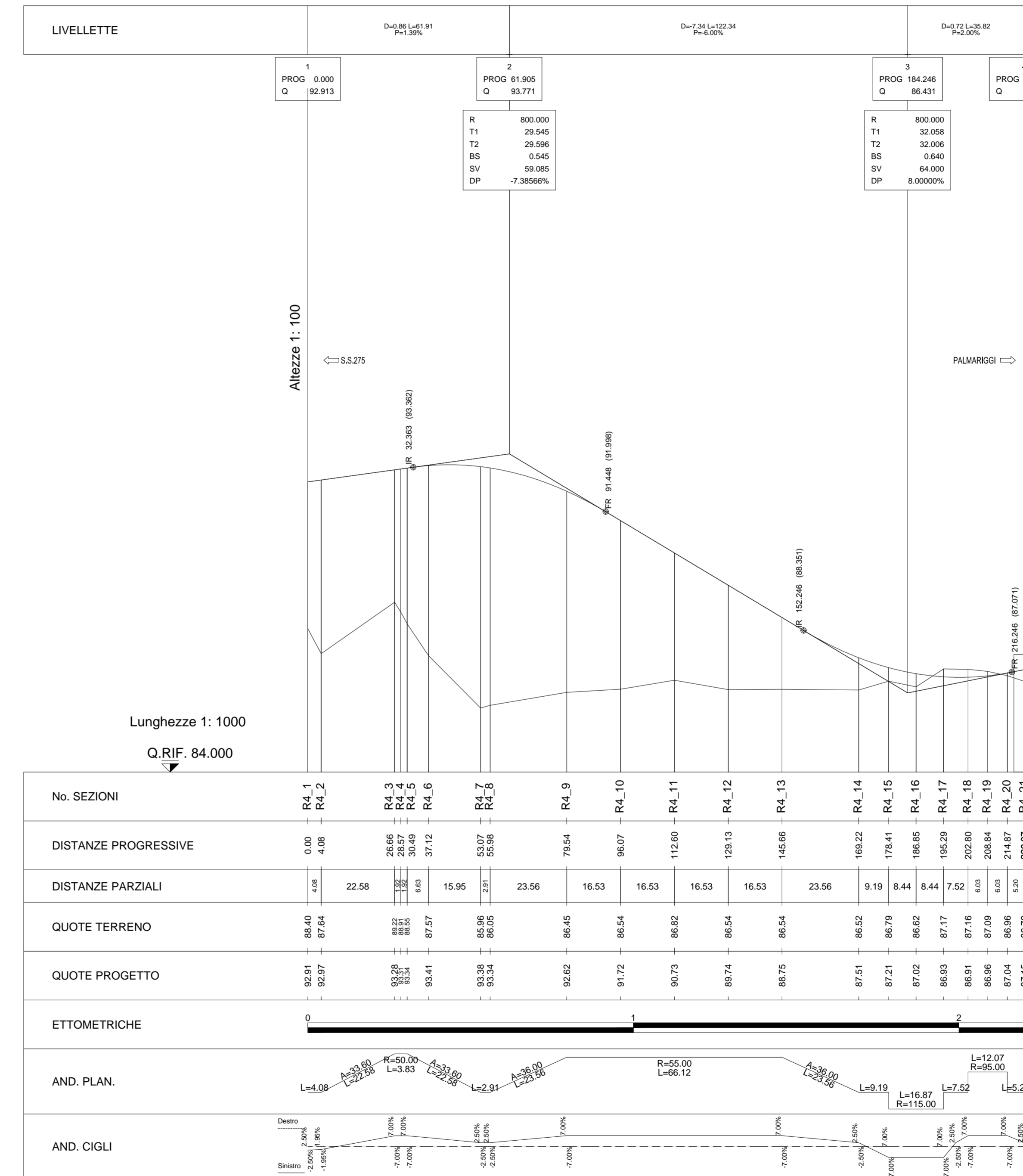
RAMPA 2



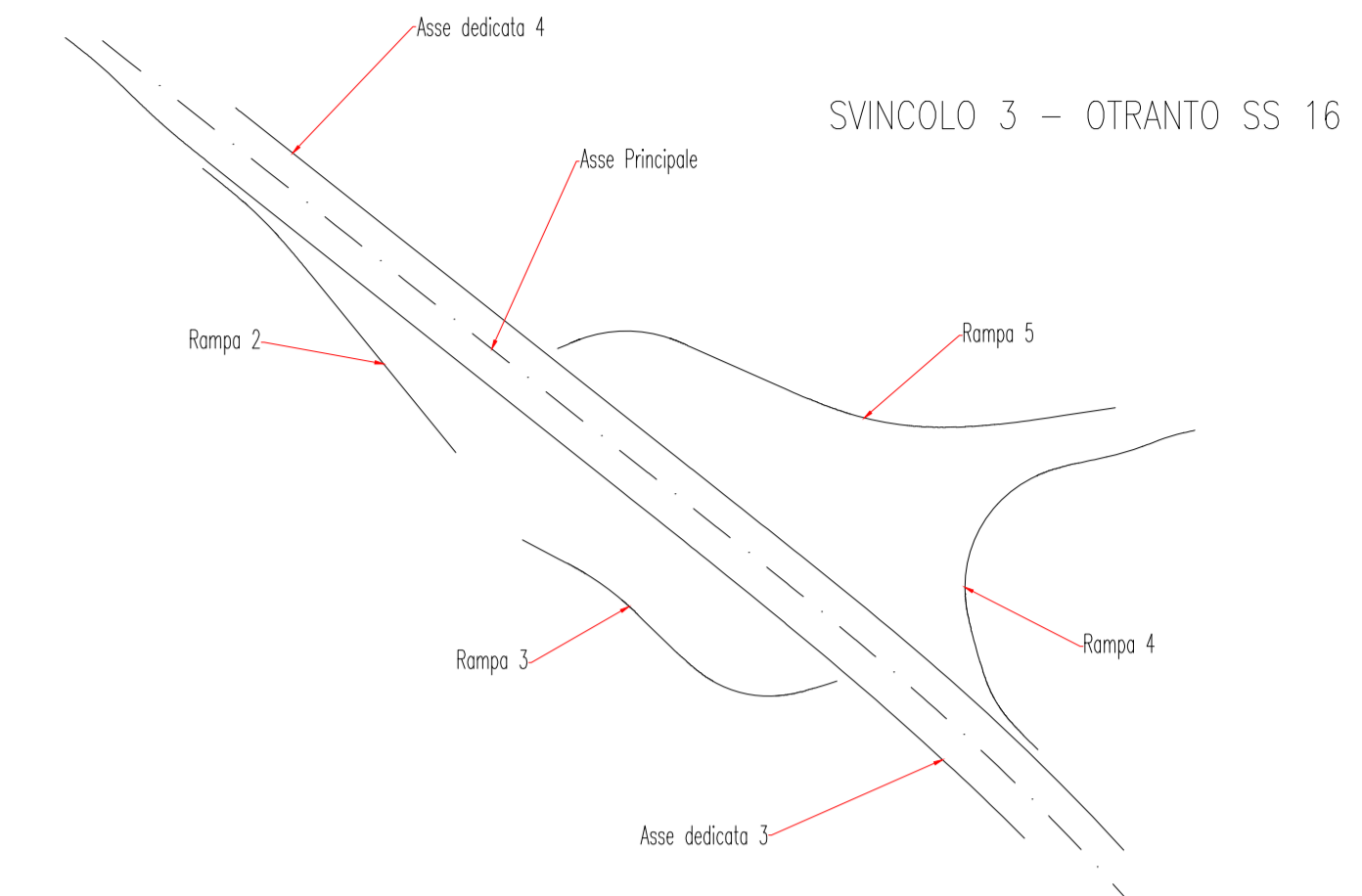
RAMPA 3



RAMPA 4



KEYPLAN



**CORRIDOIO PLURIMODALE ADRIATICO**  
 ITINERARIO MAGLIE - SANTA MARIA DI LEUCA  
 S.S. N° 275 "DI S. MARIA DI LEUCA"  
 LAVORI DI AMMODERNAMENTO E ADEGUAMENTO ALLA SEZ. B DEL D.M. 5.11.2001  
 S.S. 16 dal km 981+700 al km 985+386 - S.S. 275 dal Km 0+000 al km 37+000  
 1° Lotto: Dal Km 0+000 di prog. al Km 23+300 di prog.

**PROGETTO DEFINITIVO** COD. BA283

PROGETTAZIONE: ANAS - COORDINAMENTO TERRITORIALE ADRIATICA

I PROGETTISTI: Ing. Alberto SANCIRICO - Progettista e Coordinatore  
 Ing. Simone MASCELLI - Progettista

COLLABORATORI: Geom. Andrea DELL'ANNA  
 Geom. Massimo MARTANO  
 Geom. Giuseppe CALO'

IL GEOLOGO: Dott. Pasquale SCORCIA

IL COORDINATORE DELLA SICUREZZA IN FASE DI PROGETTAZIONE: Ing. Alberto SANCIRICO

IL RESPONSABILE DEL PROCEDIMENTO: Ing. Gianfranco PAGLIUZZA

RESPONSABILE PROJECT MANAGEMENT PUGIA: Ing. Nicola MARZ

PROGETTO STRADALE  
 SVINCOLO 3 - OTRANTO SS 16  
 PROFILO LONGITUDINALE - RAMPA 2,3 e 4

CODICE PROGETTO	NOME FILE	REVISIONE	SCALA:
PROGETTO L.V. PROG. N. PROG. L0E03A D 1701	V00_SV03_TRA_FP01_B.dwg CODICE ELAB. V00SV03TRAF01	B	1:1000/100

B	REVISIONE DEL PROGETTO DEFINITIVO DEL 2017	Giugno 2018			
A	REVISIONE DEL PROGETTO DEFINITIVO	Novembre 2017			
REV.	DESCRIZIONE	DATA	REDATTO	VERIFICATO	APPROVATO