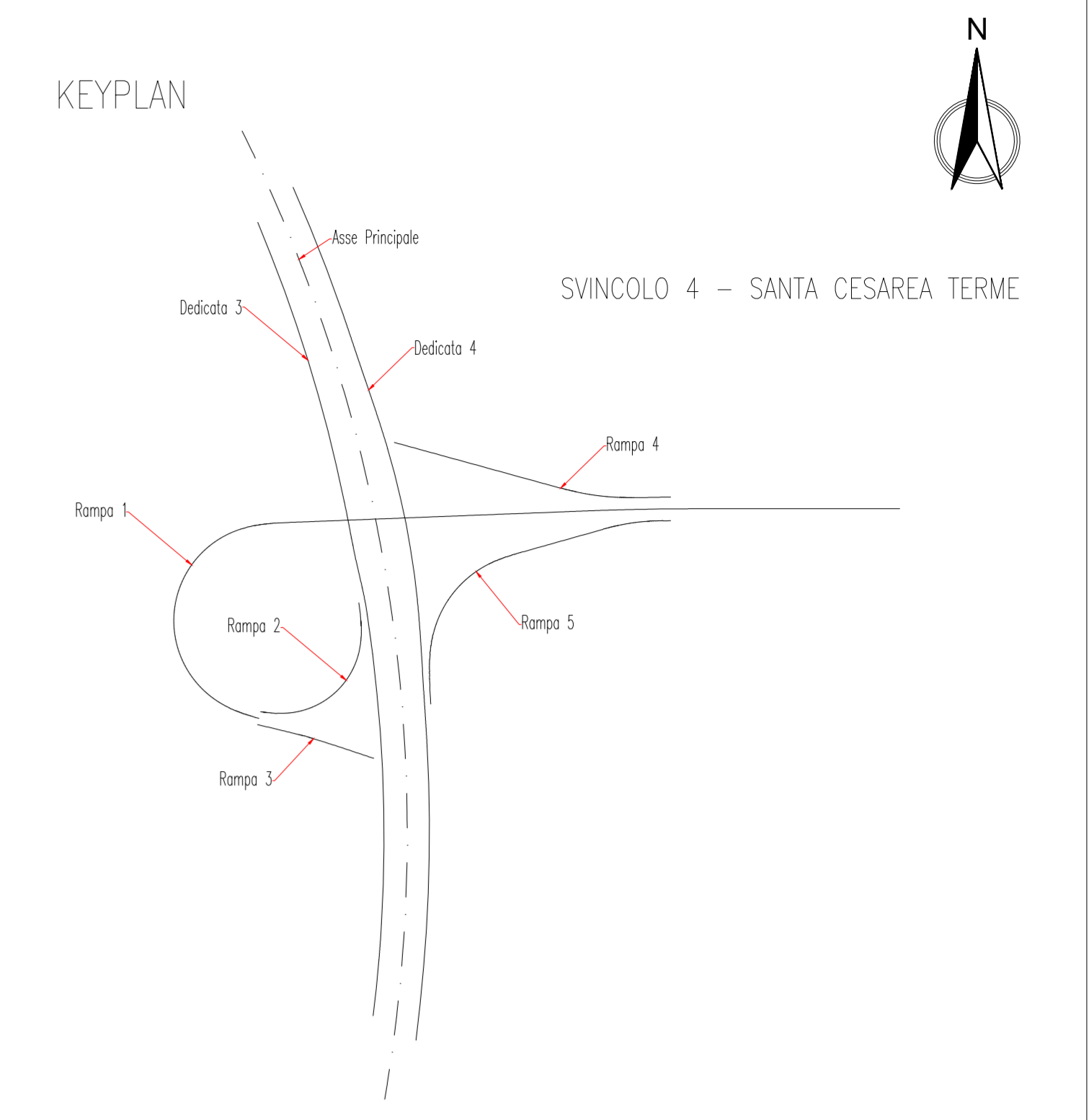
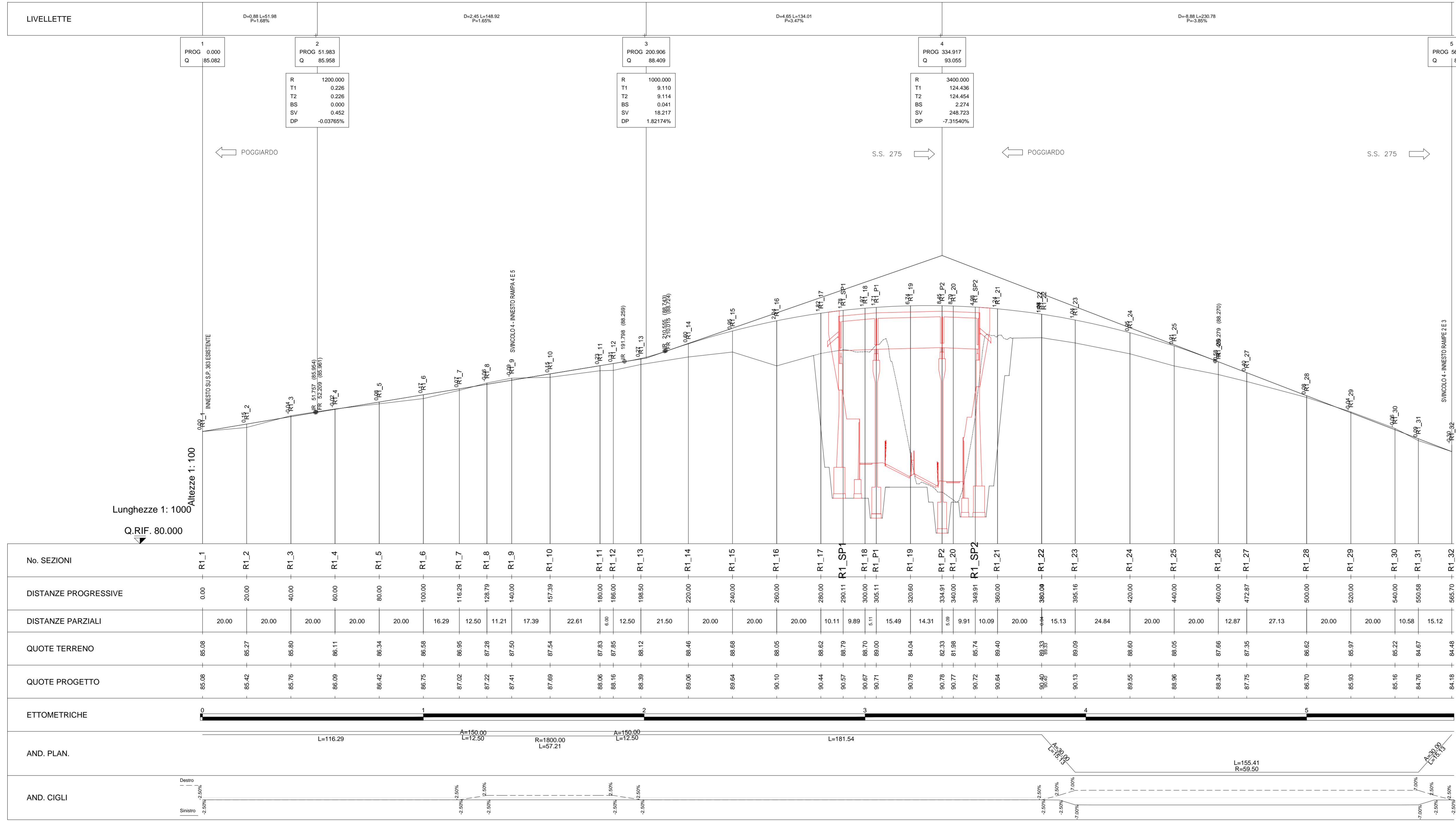


# RAMPA 1





**GRUPPO FS ITALIANE**

**Direzione Progettazione e Realizzazione Lavori**



**CORRIDOIO PLURIMODALE ADRIATICO**  
**ITINERARIO MAGLIE - SANTA MARIA DI LEUCA**  
**S.S. N° 275 "DI S. MARIA DI LEUCA"**  
**LAVORI DI AMMODERNAMENTO E ADEGUAMENTO ALLA SEZ. B DEL D.M. 5.11.2001**  
S.S. 16 dal km 981+700 al km 985+386 - S.S. 275 dal Km 0+000 al km 37+000  
**1° Lotto: Dal Km 0+000 di prog. al Km 23+300 di prog.**

PROGETTO DEFINITIVO

COD. BA283

**PROGETTAZIONE:** ANAS - COORDINAMENTO TERRITORIALE ADRIATICA

IL PROGETTISTI  
 Ing. Alberto SANCHIRICO - Progettista e Coordinatore  
 Ing. Simona MASCIULLO - Progettista

COLLABORATORI  
 Geom. Andrea DELL'ANNA  
 Geom. Massimo MARTANO  
 Geom. Giuseppe CALO'

IL GEOLOGO  
 Dott. Pasquale SCORCIA

IL COORDINATORE DELLA SICUREZZA IN FASE DI PROGETTAZIONE  
 Ing. Alberto SANCHIRICO

IL RESPONSABILE DEL PROCEDIMENTO  
 Ing. Gianfranco PAGLIALUNGA

RESPONSABILE PROJECT MANAGEMENT PUGLIA  
 Ing. Nicola MARZI

**ATTIVITA' DI SUPPORTO**

**Gestione Appalti Management s.r.l.**

Società di Ingegneria

Tracciato

**PROGETTO STRADALE**  
**SVINCOLO 4 - SANTA CESAREA TERME**  
**PROFILO LONGITUDINALE - RAMPA 1**

CODICE PROGETTO		NOME FILE	REVISIONE	SCALA:
PROGETTO	LV. PROG. N. PROG.	V00_SV04_TRA_FP01_B.dwg		
L0503A	D 1701	CODICE ELAB. V00_SV04_TRA_FP01	B	1:1000/100

REV.	DESCRIZIONE	DATA	REDATTO	VERIFICATO	APPROVATO
B	REVISIONE DEL PROGETTO DEFINITIVO DEL 2017	Giugno 2018			
A	REVISIONE DEL PROGETTO DEFINITIVO	Novembre 2017			