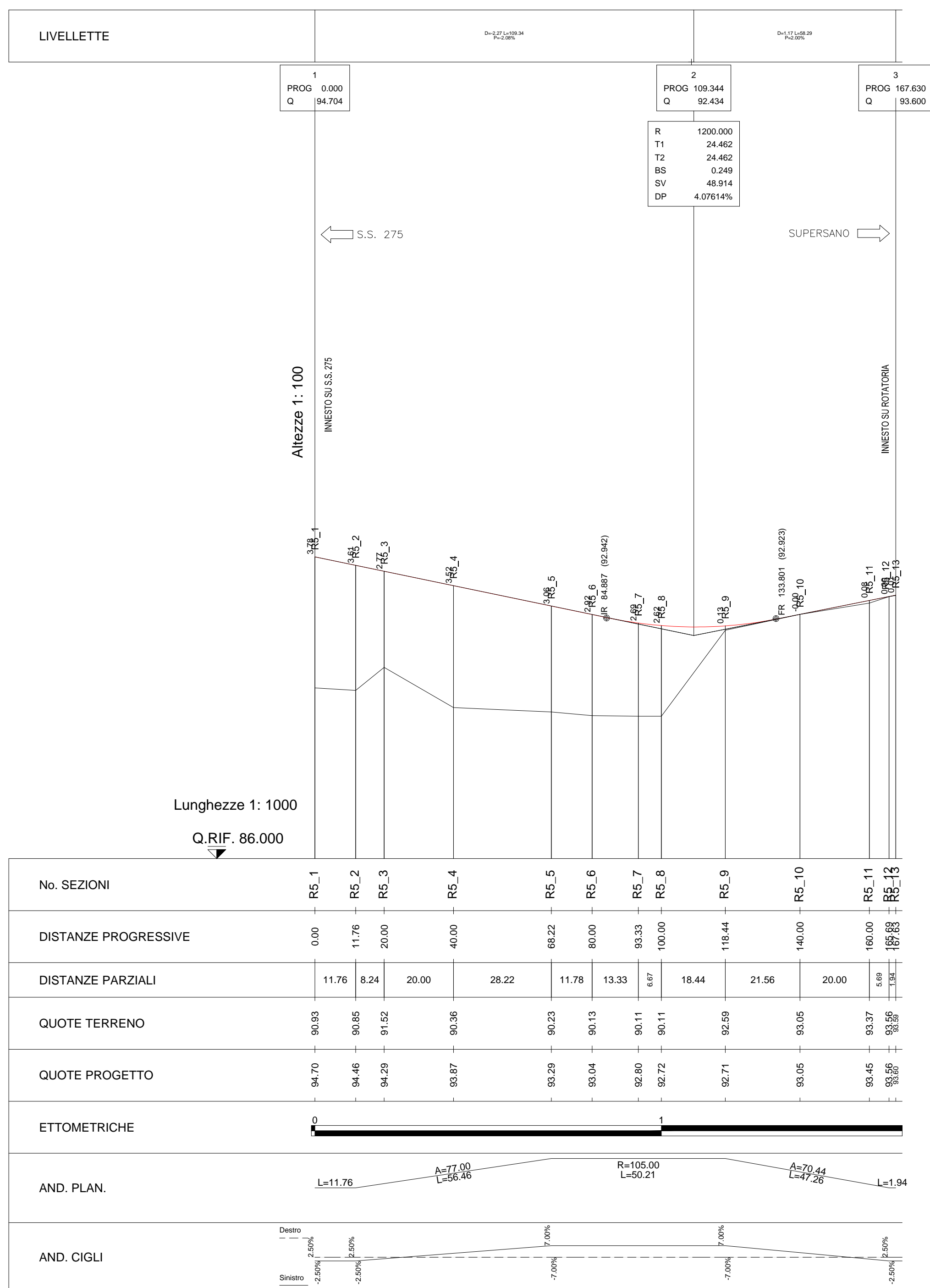
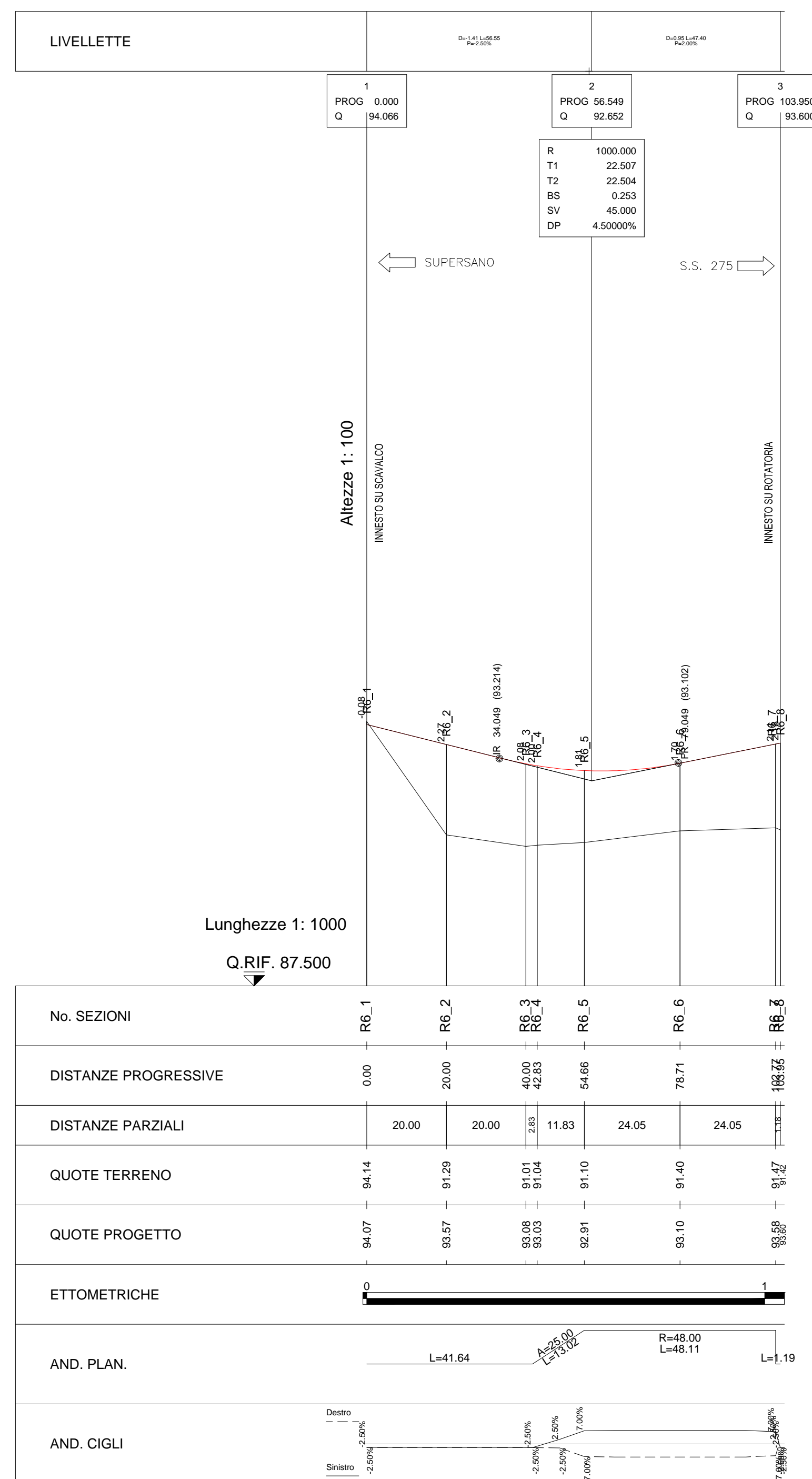


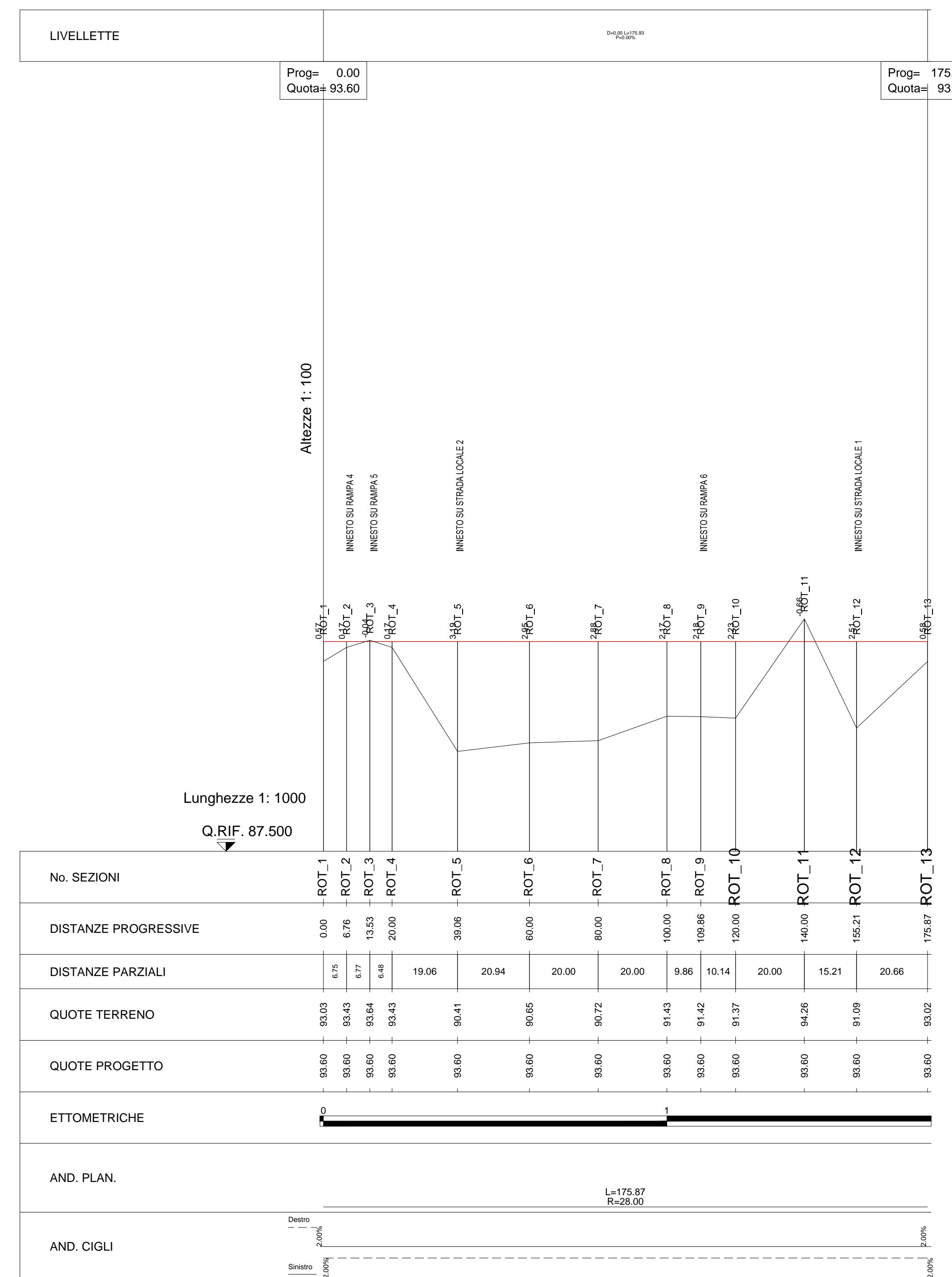
RAMPA 5



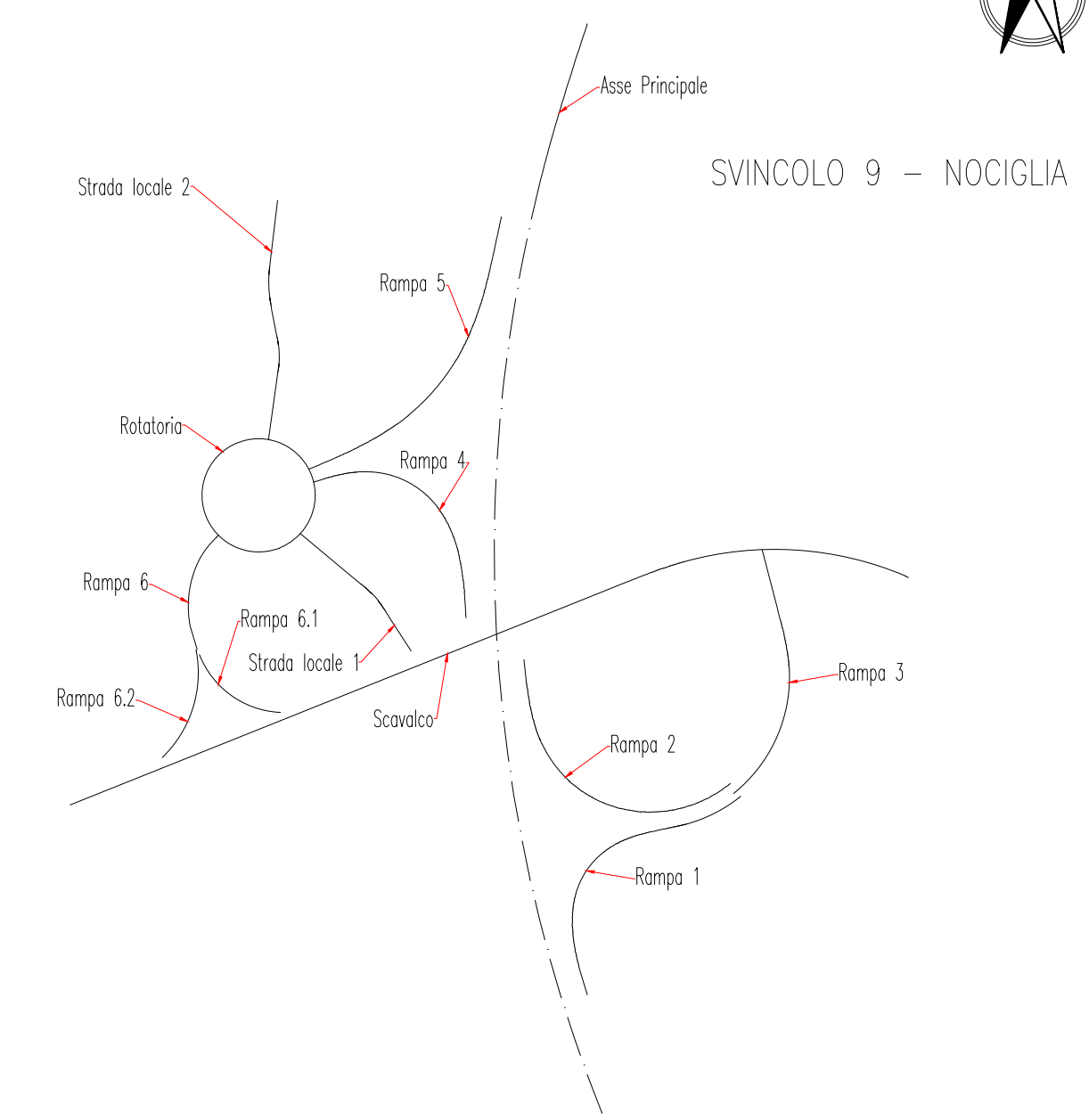
RAMPA 6



ROTATORIA



KEYPLAN





Direzione Progettazione e Realizzazione Lavori

90



CORRIDOIO PLURIMODALE ADRIATICO
ITINERARIO MAGLIE - SANTA MARIA DI LEUCA
S.S. N° 275 "DI S. MARIA DI LEUCA"
LAVORI DI AMMODERNAMENTO E ADEGUAMENTO ALLA SEZ. B DEL D.M. 5.11.2001
 S.S. 16 dal km 981+700 al km 985+386 - S.S. 275 dal Km 0+000 al km 37+000
1° Lotto: Dal Km 0+000 di prog. al Km 23+300 di prog.

PROGETTO DEFINITIVO

COD. BA283

PROGETTAZIONE: ANAS - COORDINAMENTO TERRITORIALE ADRIATICA

PROGETTISTI: Ing. Alberto SANCHIRICO - Progettista e Coordinatore
Ing. Simona MASCIULLO - Progettista

COLLABORATORI: Geom. Andrea DELL'ANNA
Geom. Massimo MARTANO
Geom. Giuseppe CALO'

IL GEOLOGO: Dott. Pasquale SCORCIA

IL COORDINATORE DELLA SICUREZZA IN FASE DI PROGETTAZIONE: Ing. Alberto SANCHIRICO

IL RESPONSABILE DEL PROCEDIMENTO: Ing. Gianfranco PAGGIALINGA

RESPONSABILE PROJECT MANAGEMENT PUGLIA: Ing. Nicola MARZI

PROGETTO STRADALE
SVINCOLO 9 - NOCIGLIA
PROFILO LONGITUDINALE - RAMPE 5 e 6 - ROTATORIA

CODICE PROGETTO	NOME FILE	REVISIONE	SCALA:
PROGETTO LV. PROG. N. PROG.	V00_SV09_TRA_FP04_B.dwg		
LO503A 01701	CODICE ELAB. V00SV09TRAF04		1:1000/100

REV.	DESCRIZIONE	DATA	REDATTO	VERIFICATO	APPROVATO
B	REVISIONE DEL PROGETTO DEFINITIVO DEL 2017	Giugno 2018			
A	REVISIONE DEL PROGETTO DEFINITIVO	Novembre 2017			