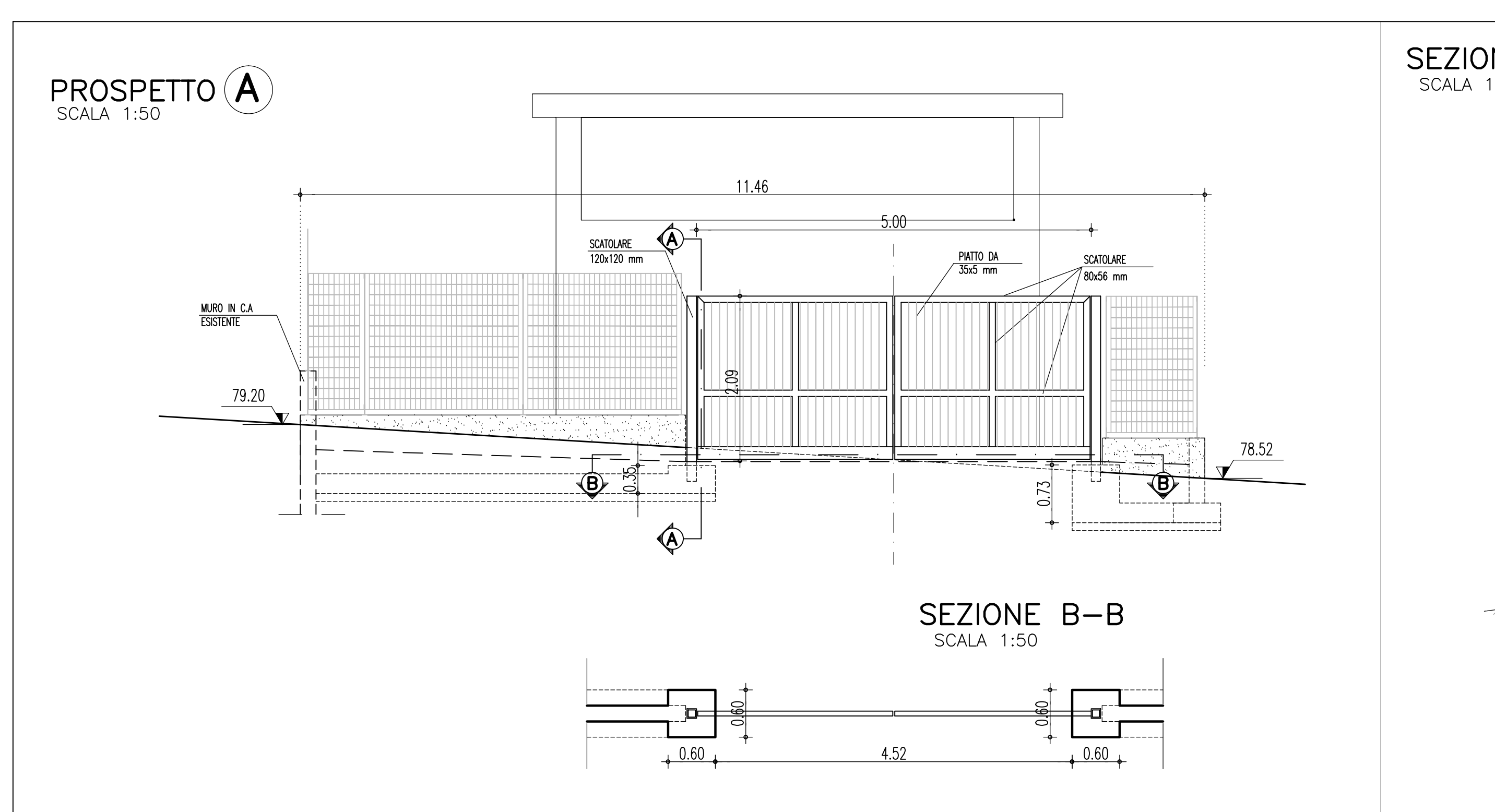
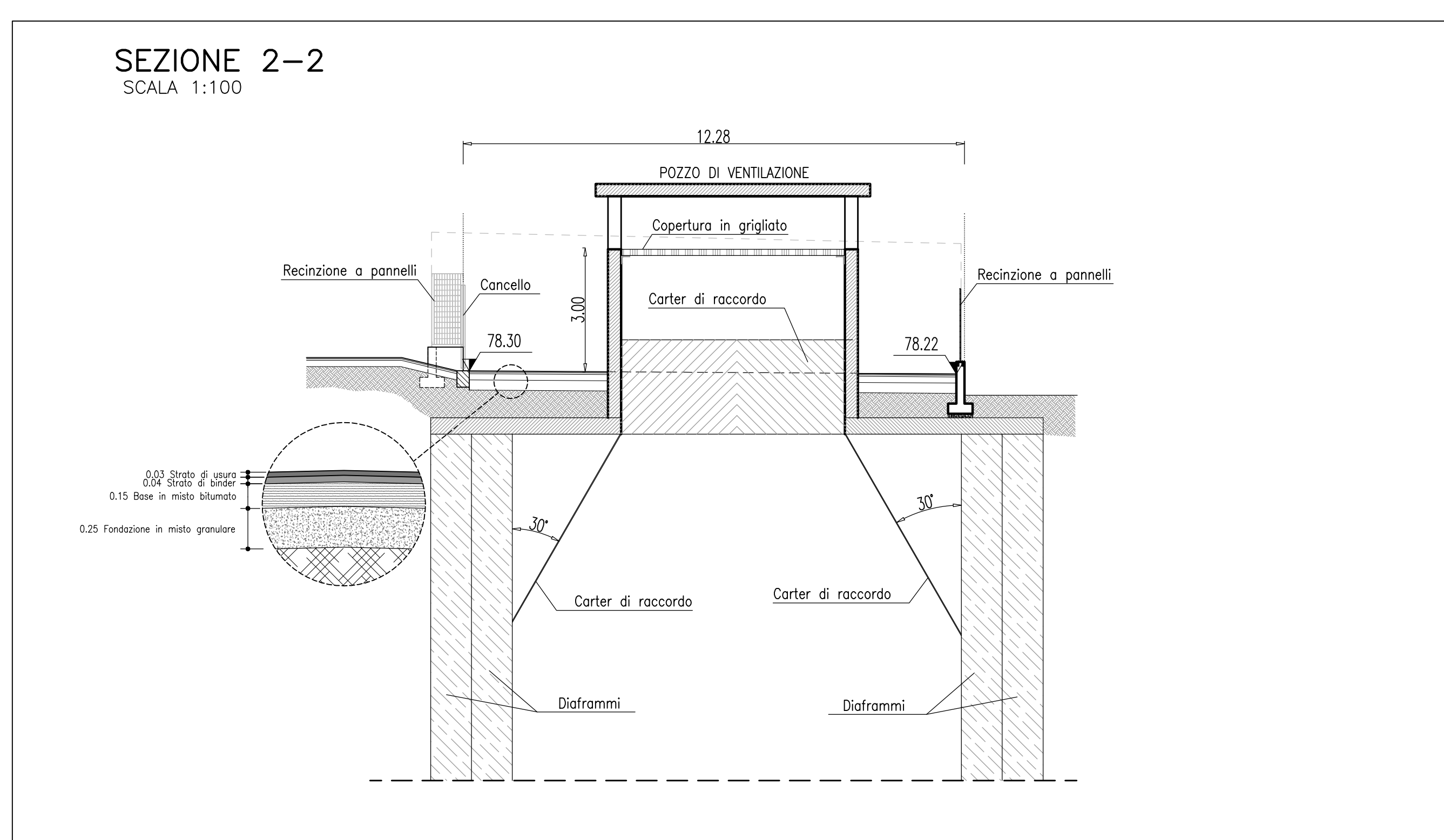
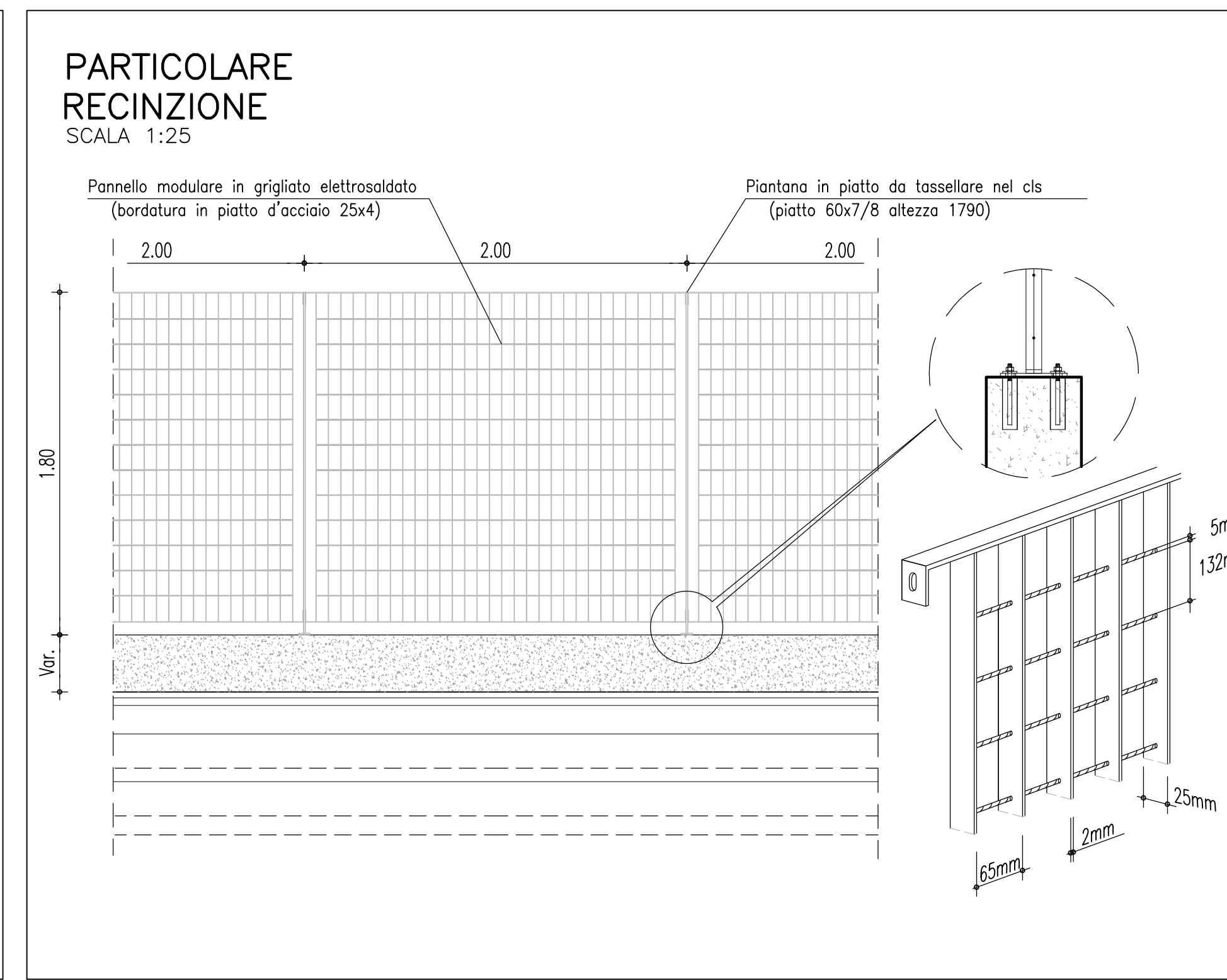
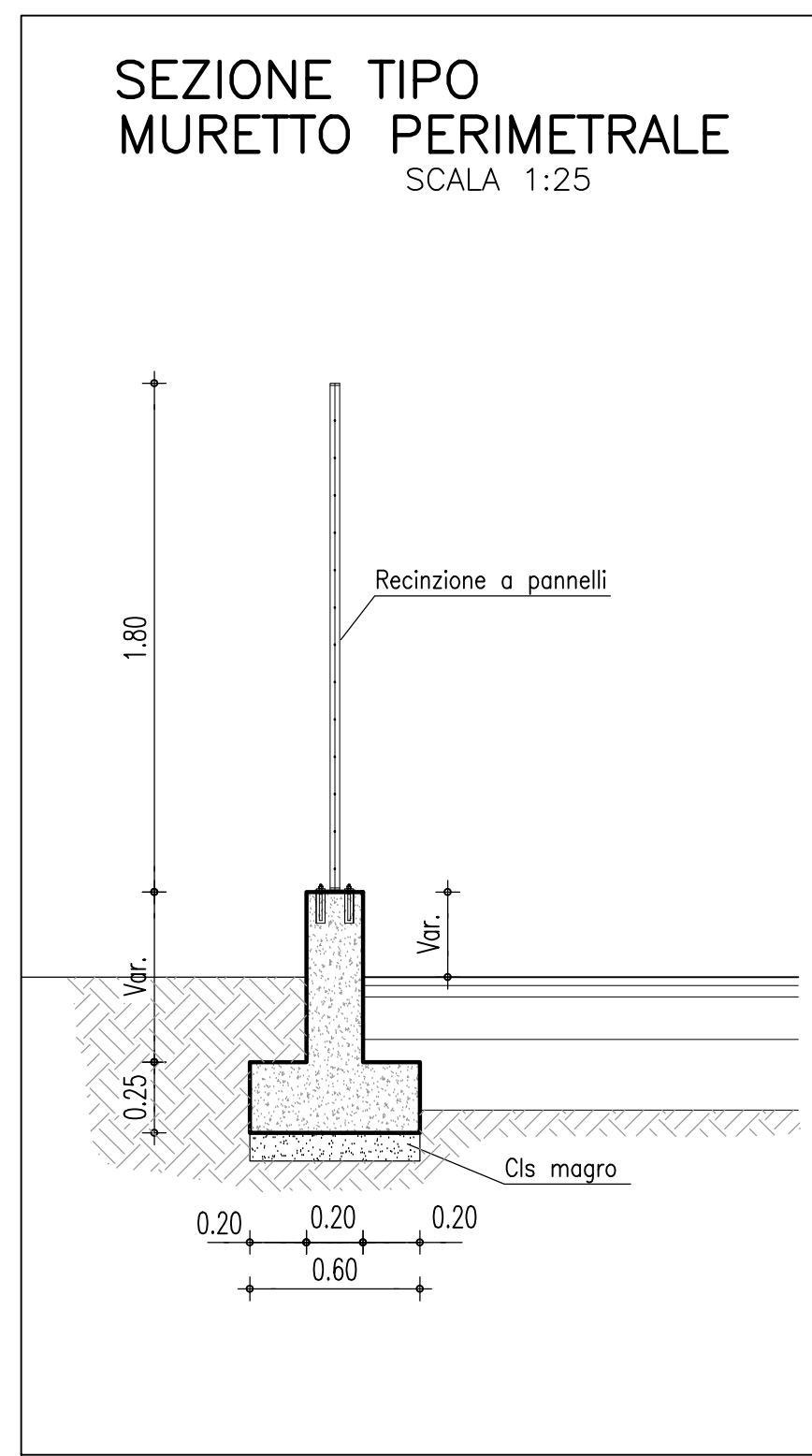
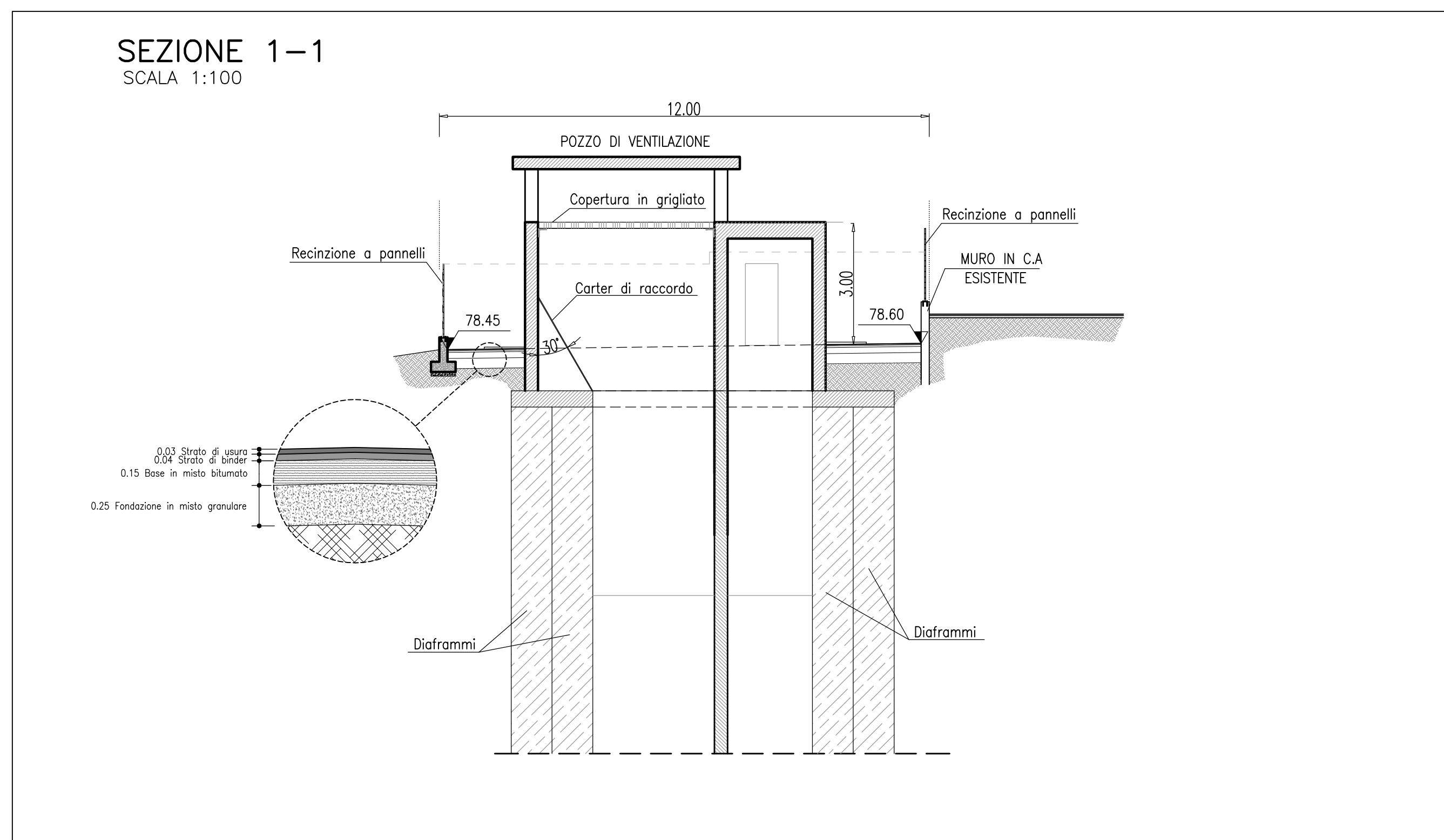
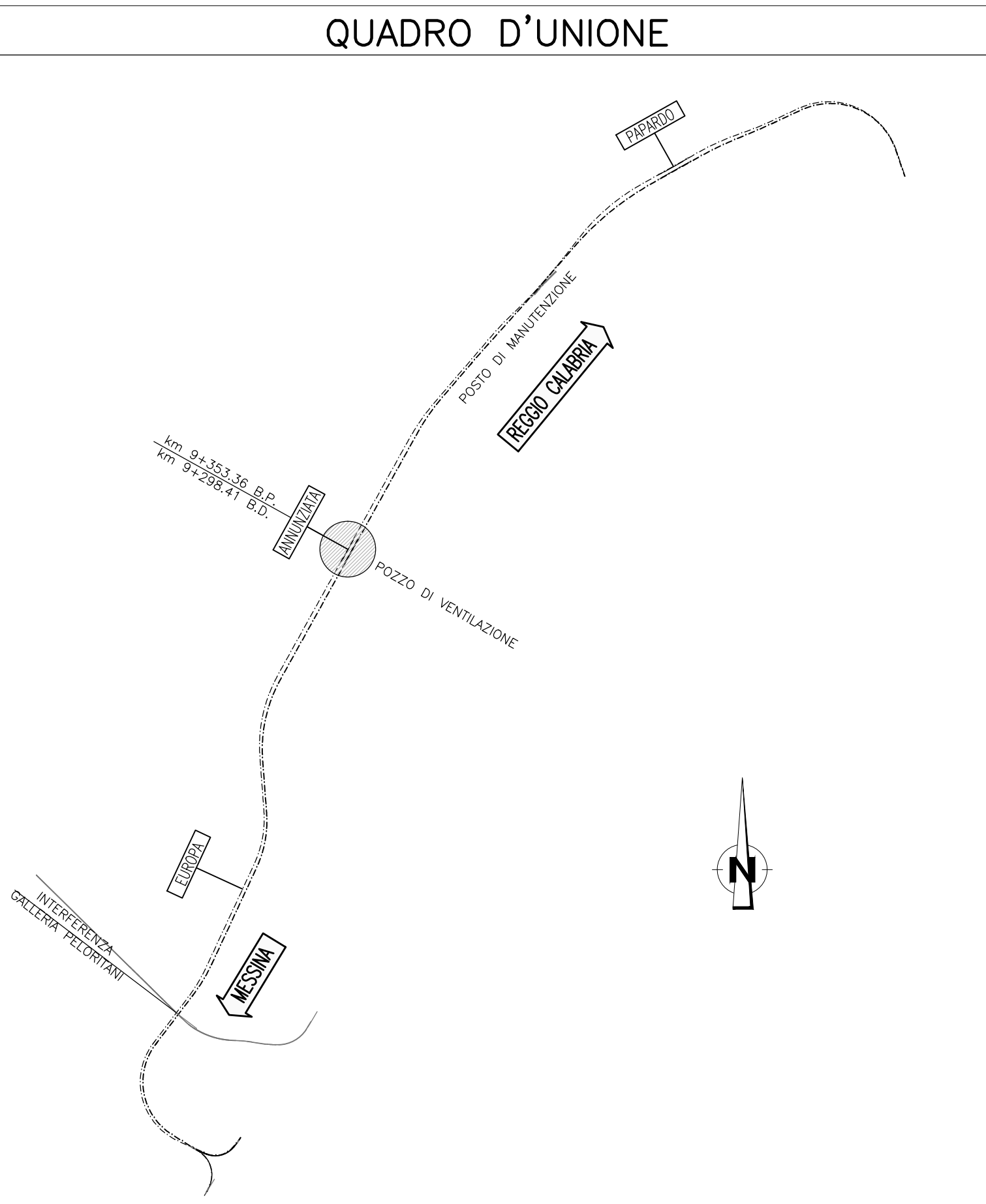


NOTE GENERALI

- #### CARATTERISTICHE DEI MATERIALI
- CALCESTRUZZO MAGRO**
 - Classe di esposizione ambientale: X0 (UNI 11104 e UNI EN 206-1)
 - Classe di resistenza: CLASSE C12/15
- CONGLOMERATO CEMENTIZIO PER ELEVAZIONI**
 - Classe di esposizione ambientale: XC4-XS1-XF2 (UNI 11104 e UNI EN 206-1)
 - Classe di resistenza: CLASSE C32/40
 - Rapporto A/C massimo: 0,45
 - Classe di consistenza: S4
 - Diametro massimo degli aggregati: 32 mm
- CONGLOMERATO CEMENTIZIO PER FONDAZIONI OPERE D'ARTE MINORI**
 - Classe di esposizione ambientale: XC2 (UNI 11104 e UNI EN 206-1)
 - Classe di resistenza: CLASSE C25/30
 - Rapporto A/C massimo: 0,55
 - Classe di consistenza: S4
 - Diametro massimo degli aggregati: 32 mm
- ACCIAIO**
 PER LE ARMATURE METALLICHE SI ADOTTANO TONDI IN ACCIAIO DEL TIPO B450C CONTROLLATO IN STABILIMENTO CHE PRESENTANO LE SEGUENTI CARATTERISTICHE:
- TENSIONE DI SNERVAMENTO CARATTERISTICA $f_{yk} = 450 \text{ N/mm}^2$
 - TENSIONE CARATTERISTICA A ROTTURA $f_{tk} = 540 \text{ N/mm}^2$
 - RESISTENZA DI CALCOLO $f_{yd} = f_{yk}/\gamma_s = 450/1,15 = 391,30 \text{ N/mm}^2$
 - DEFORMAZIONE CARATTERISTICA AL CARICO MASSIMO $\epsilon_{uk} = 7,5 \%$
 - DEFORMAZIONE DI PROGETTO $\epsilon_{ud} = 6,75 \%$
- CARPENTERIA METALLICA**
 - BULLONI cl 6.8
 - ACCIAIO S235 JO
- COPRIFERRO**
 - FONDAZIONI : Copriferro minimo (Cmin) = 40 mm
 - ELEVAZIONI : Copriferro minimo (Cmin) = 45 mm



Stretto di Messina
 Concessionaria per la progettazione, realizzazione e gestione del collegamento stabile tra lo Stretto e il Cardinale
 Organismo di diritto pubblico
 (Legge n° 1158 del 17 dicembre 1971, modificata dal D.Lgs. n° 114 del 24 aprile 2000)

PONTE SULLO STRETTO DI MESSINA

PROGETTO DEFINITIVO

EUROLINK S.C.p.A.
 IMPREGILO S.p.A. (Mandataria)
 SOCIETA' ITALIANA PER CONDOTTE D'ACQUA S.p.A. (Mandante)
 COOPERATIVA MURATORI E CEMENTISTI - C.M.C. di Ravenna Soc. Coop. a.r.l. (Mandante)
 SACVY S.A.U. (Mandante)
 ISHIKAWAJIMA - HARIMA HEAVY INDUSTRIES CO. Ltd. (Mandante)
 A.C.I. S.C.P.A. - CONSORZIO STABILE (Mandante)

IL PROGETTISTA Dott. Ing. F. Colli Ordine Ingegneri Milano n° 20305	IL CONTRAENTE GENERALE Project Manager (Ing. P.P. Marchesetti)	STRETTO DI MESSINA Direttore Generale e RUP Validazione (Ing. G. Timmenhant)	STRETTO DI MESSINA Amministratore Delegato (Dott. P. Gucci)
---	---	--	--

COLLEGAMENTI SICILIA

INFRASTRUTTURA FERROVIARIA OPERE CIVILI
 LINEA FERROVIARIA DA OPERA DI ATTRAVERSAMENTO A STAZIONE DI ME
 OPERE COMPLEMENTARI - POZZI DI VENTILAZIONE
 POZZO N.3 - PLANIMETRIA, PIANTE E PARTICOLARI COSTRUTTIVI

CODICE: **SF0322_F0**

REV.	DATA	DESCRIZIONE	REDATTO	VERIFICATO	APPROVATO
FO	20/06/2011	EMISSIONE FINALE	D.M. S.P.A.	G. SOUTO	F. COLLIA

SCALA: Varie
 NOME DEL FILE: SF0322_F0.dwg