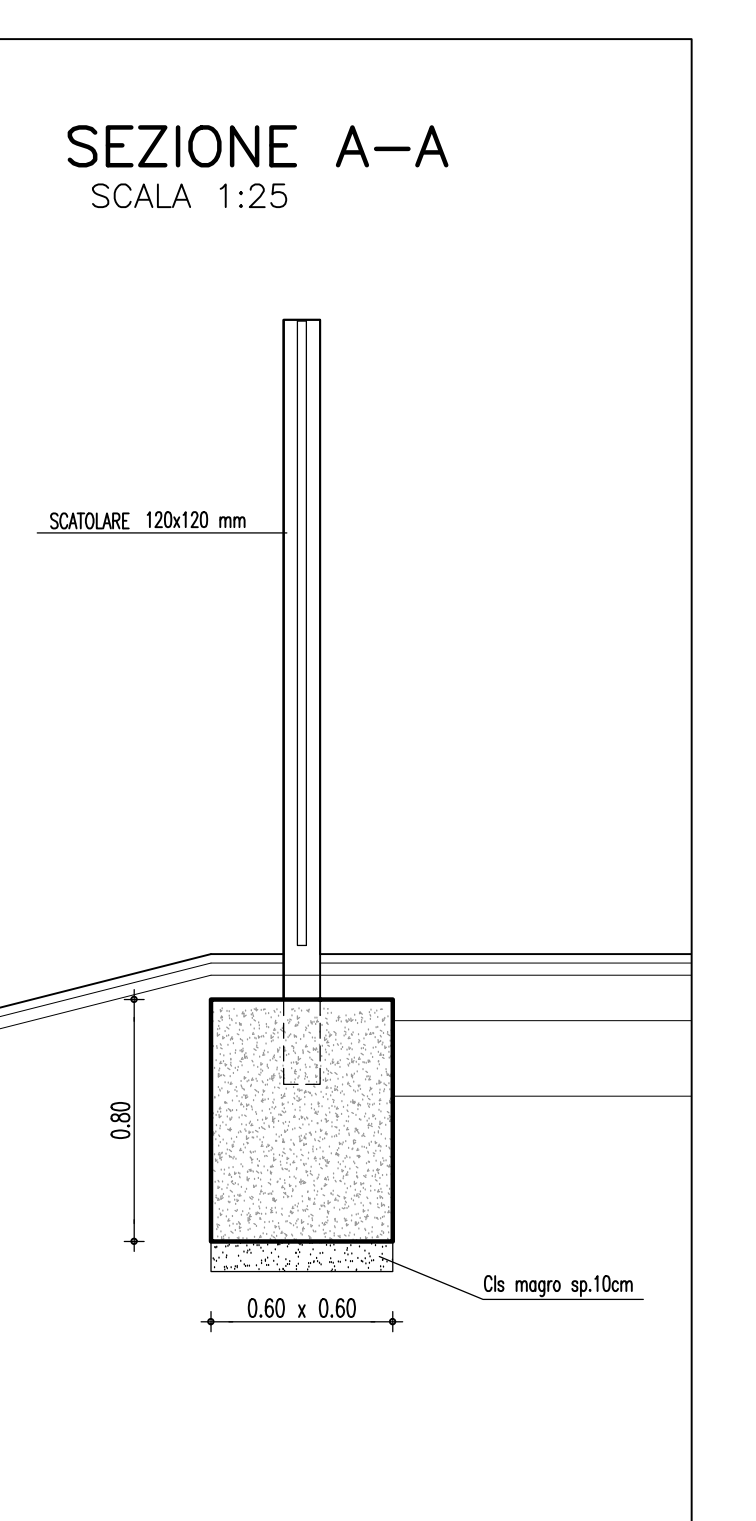
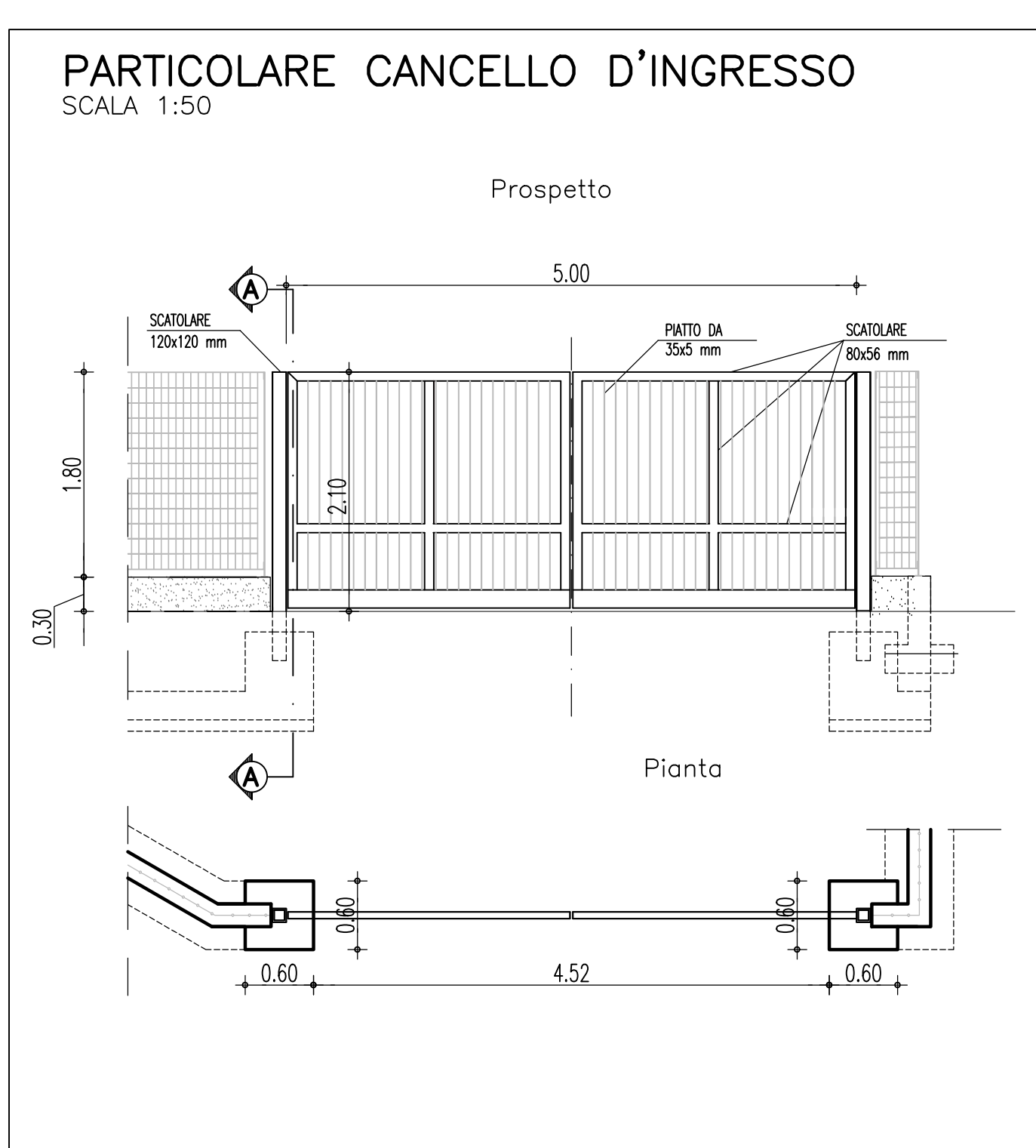
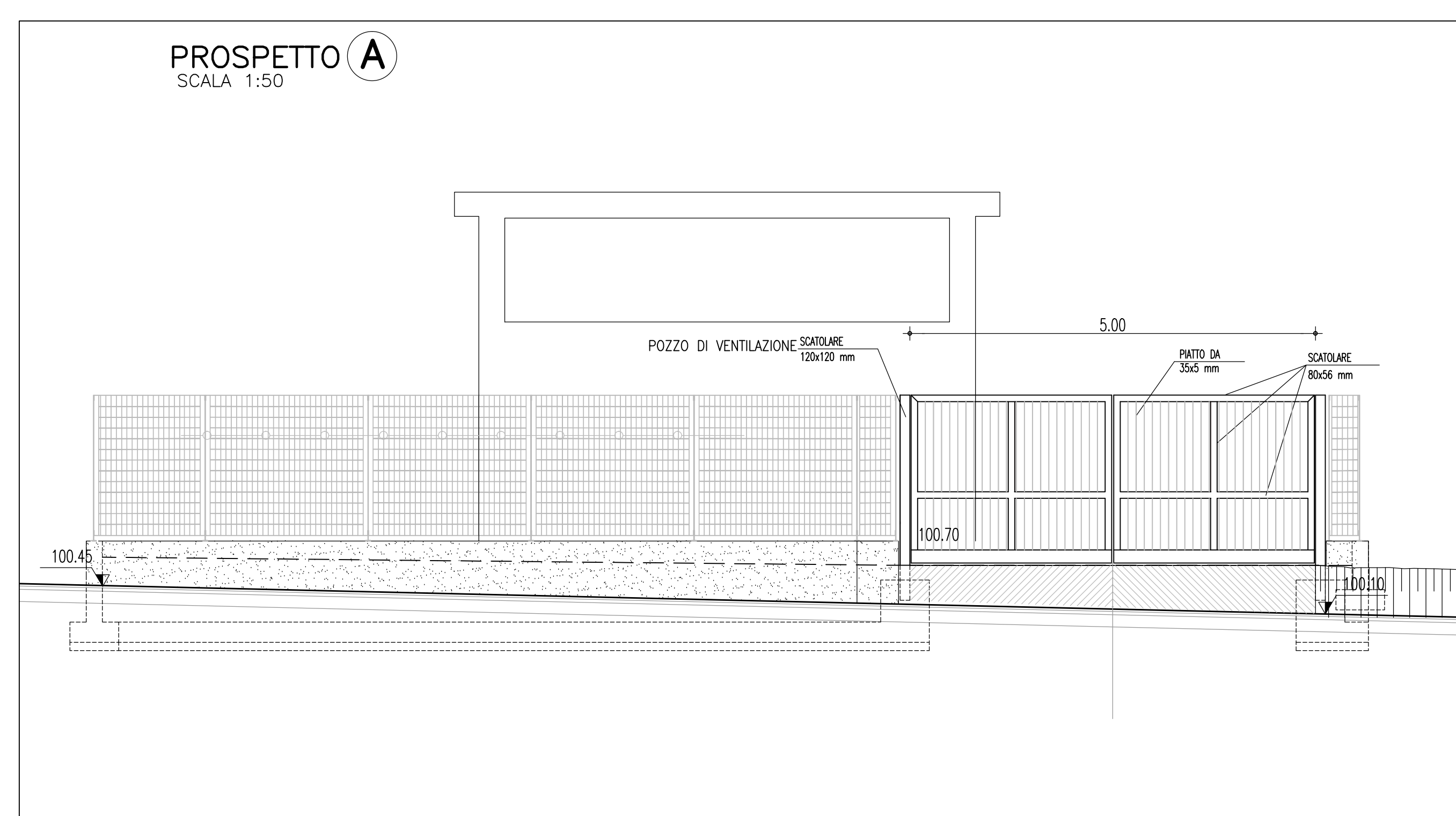
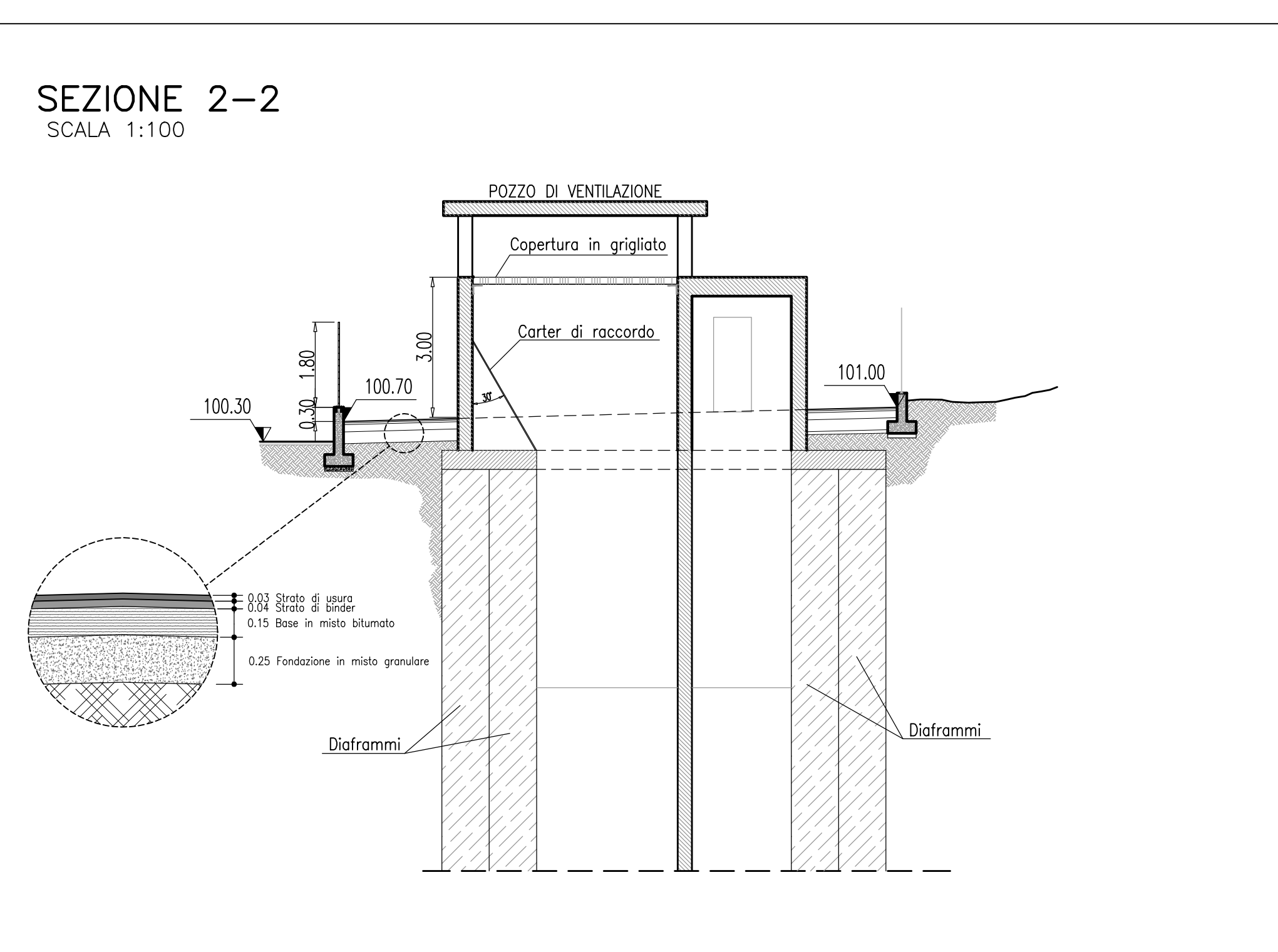
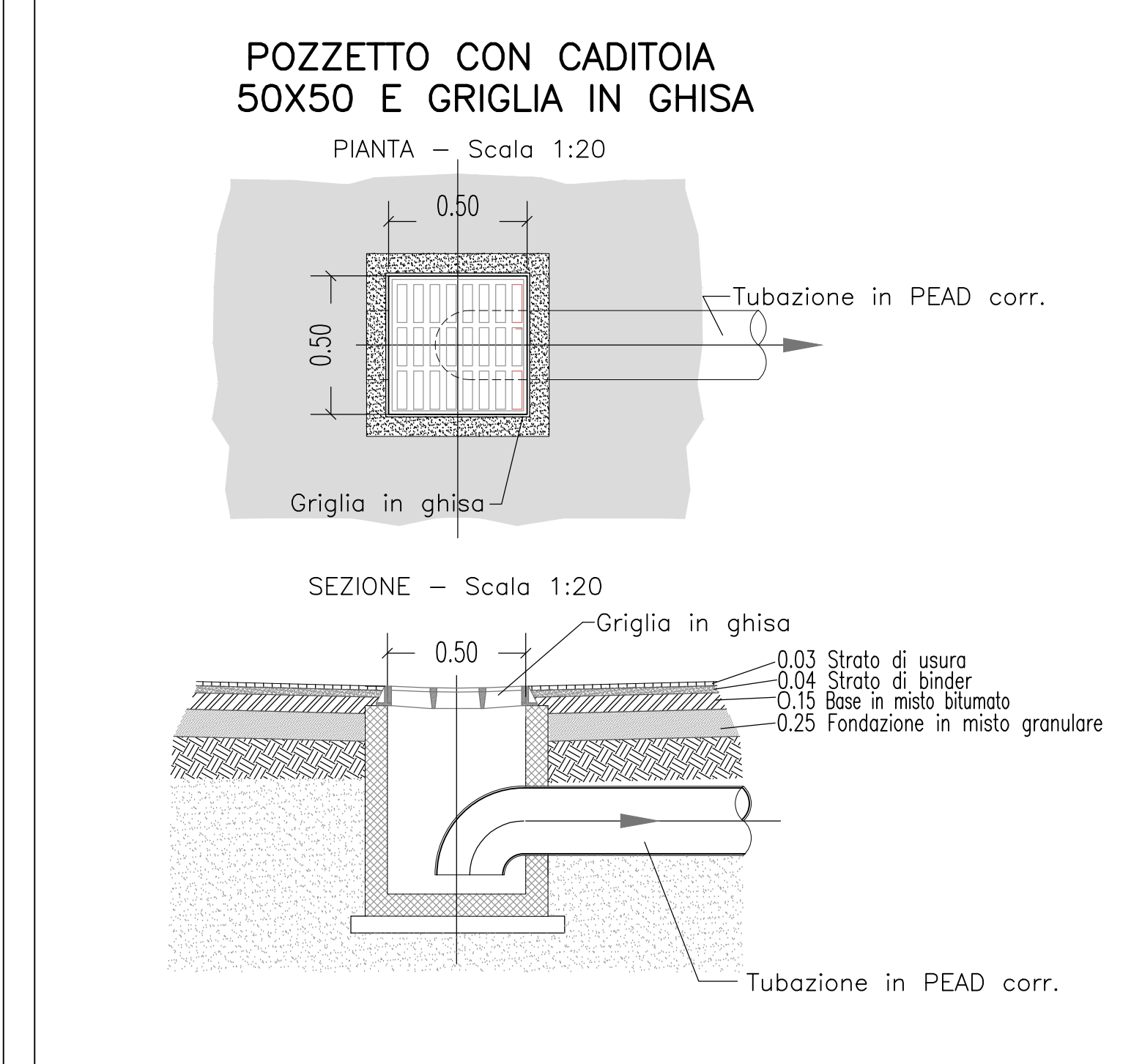
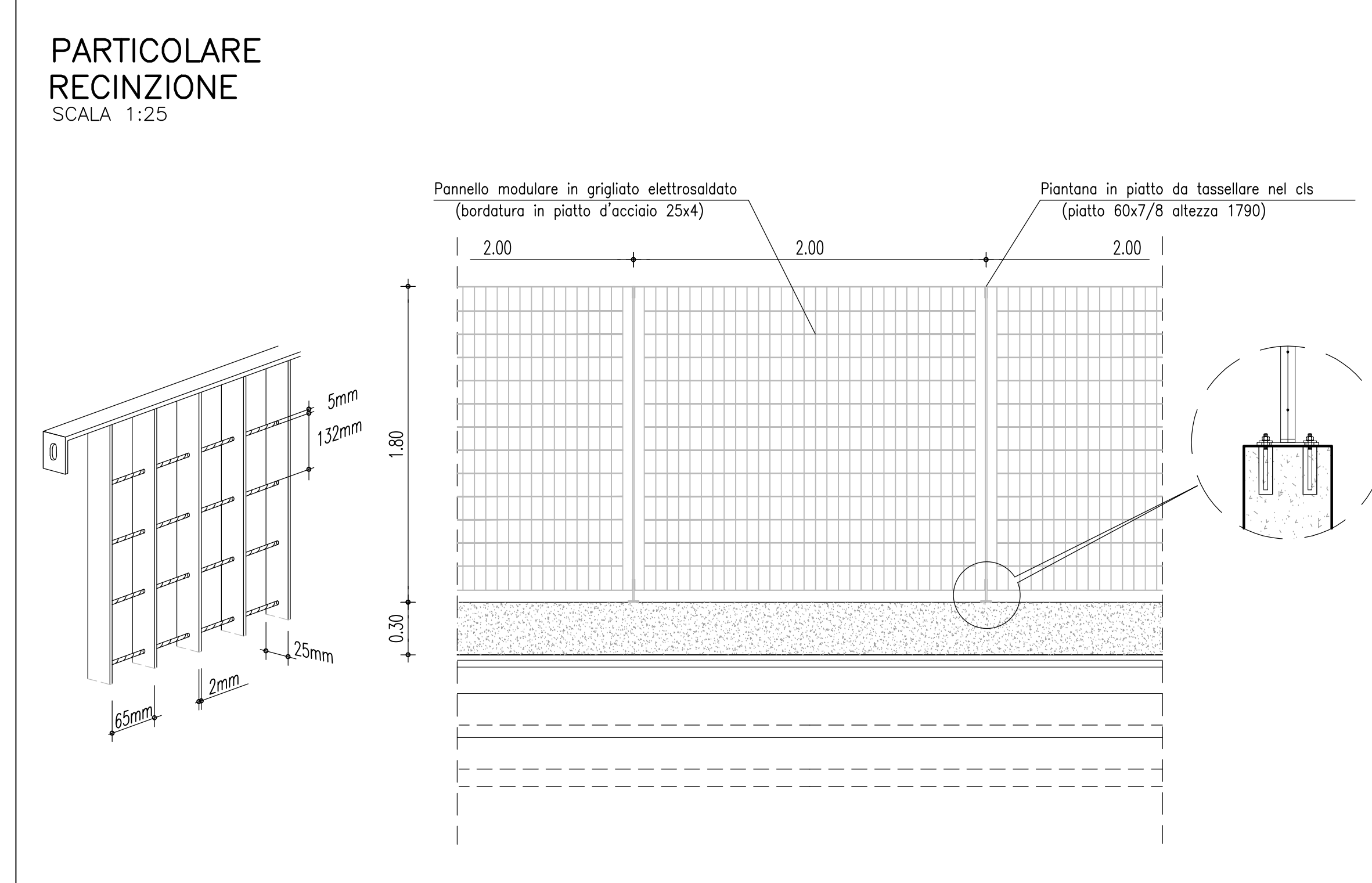
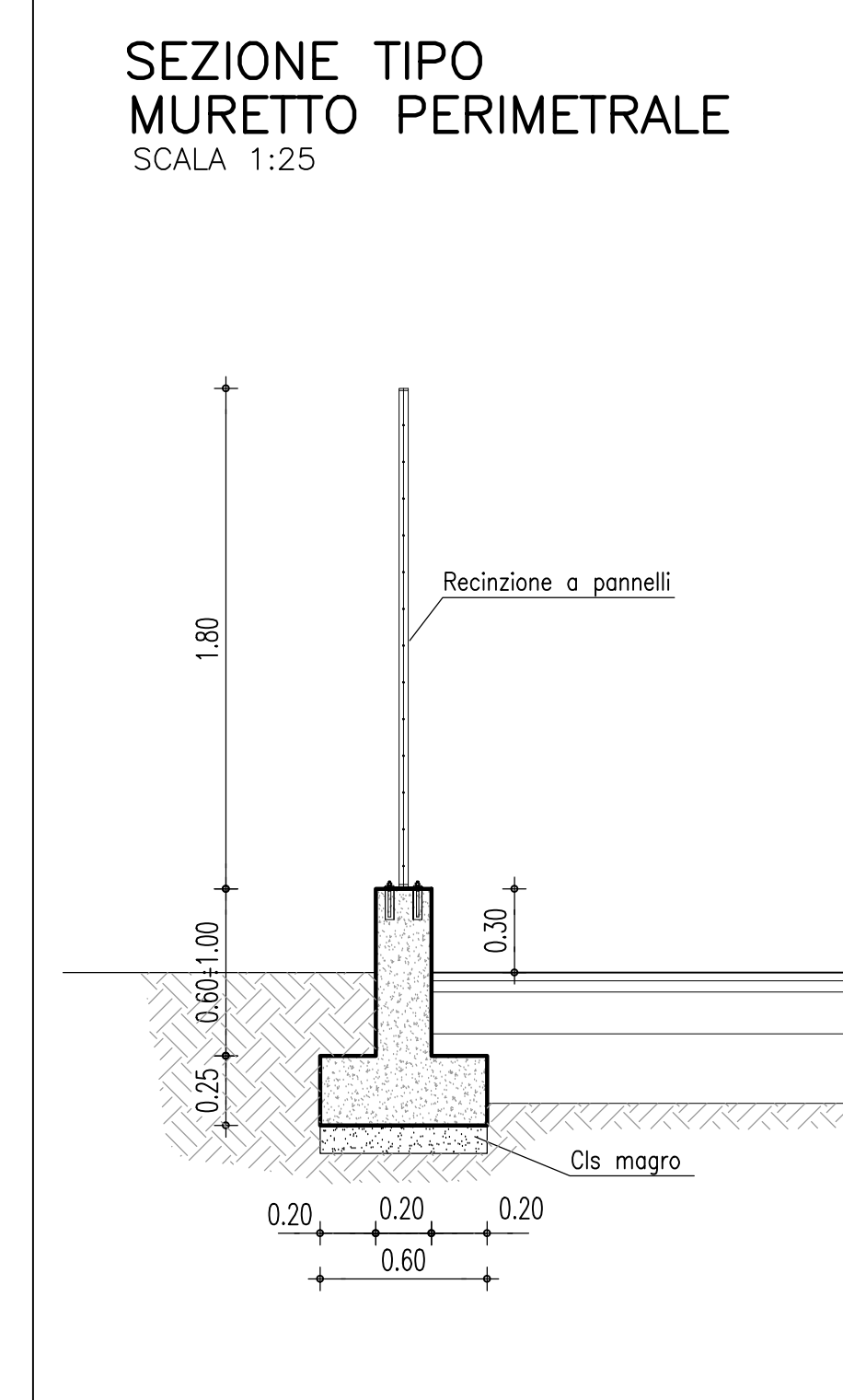
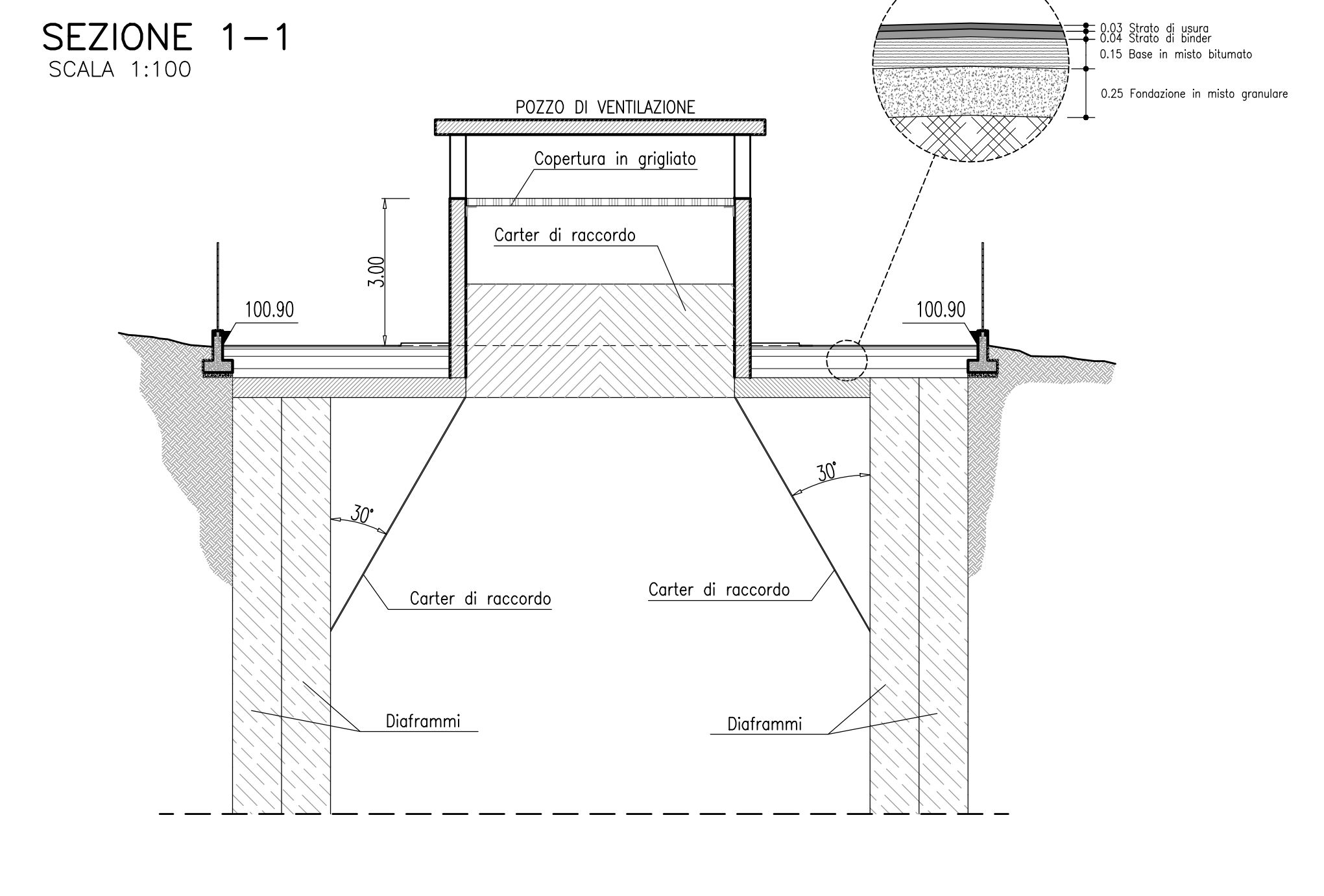
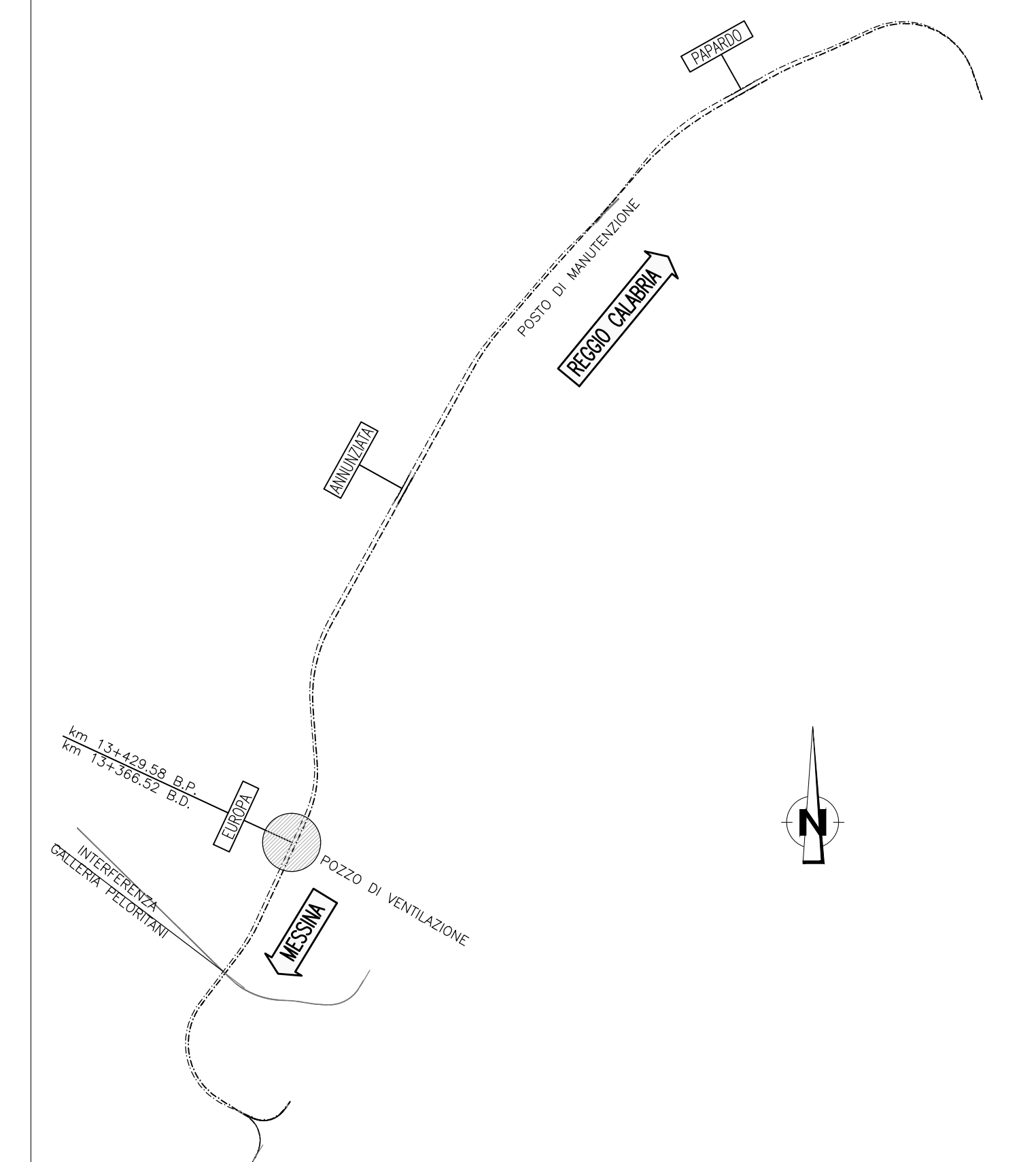


### NOTE GENERALI

#### CARATTERISTICHE DEI MATERIALI

- CALCESTRUZZO MAGRO**
- Classe di esposizione ambientale: X0 (UNI 11104 e UNI EN 206-1)
  - Classe di resistenza: CLASSE C12/15
- CONGLOMERATO CEMENTIZIO PER ELEVAZIONI**
- Classe di esposizione ambientale: XC4-XS1-XF2 (UNI 11104 e UNI EN 206-1)
  - Classe di resistenza: CLASSE C32/40
  - Rapporto A/C massimo: 0,45
  - Classe di consistenza: S4
  - Diametro massimo degli aggregati: 32 mm
- CONGLOMERATO CEMENTIZIO PER FONDAZIONI OPERE D'ARTE MINORI**
- Classe di esposizione ambientale: XC2 (UNI 11104 e UNI EN 206-1)
  - Classe di resistenza: CLASSE C25/30
  - Rapporto A/C massimo: 0,55
  - Classe di consistenza: S4
  - Diametro massimo degli aggregati: 32 mm
- ACCIAIO**
- PER LE ARMATURE METALLICHE SI ADOTTANO TONDI IN ACCIAIO DEL TIPO B450C CONTROLLATO IN STABILIMENTO CHE PRESENTANO LE SEGUENTI CARATTERISTICHE:
- TENSIONE DI SNERVAMENTO CARATTERISTICA  $f_{yk} = 450 \text{ N/mm}^2$
  - TENSIONE CARATTERISTICA A ROTTURA  $f_{tk} = 540 \text{ N/mm}^2$
  - RESISTENZA DI CALCOLO  $f_{yd} = f_{yk}/\gamma = 450/1,15 = 391,30 \text{ N/mm}^2$
  - DEFORMAZIONE CARATTERISTICA AL CARICO MASSIMO  $\epsilon_{uk} = 7,5 \%$
  - DEFORMAZIONE DI PROGETTO  $\epsilon_{ud} = 6,75 \%$
- CARPENTERIA METALLICA**
- BULLONI: cl 6.8
  - ACCIAIO: S235 JO
- COPRIFERRO**
- FONDAZIONI: Copriferro minimo (Cmin) = 40 mm
  - ELEVAZIONI: Copriferro minimo (Cmin) = 45 mm

#### QUADRO D'UNIONE



**Stretto di Messina**

Concessionaria per la progettazione, redazione e gestione del collegamento stabile tra la Sicilia e il Continente  
 Organismo di diritto pubblico  
 (Legge n° 1158 del 17 dicembre 1971, modificata dal D.Lgs. n° 114 del 24 aprile 2001)

**Eurolink**

**PONTE SULLO STRETTO DI MESSINA**

**PROGETTO DEFINITIVO**

**EUROLINK S.C.p.A.**  
 IMPREGILO S.p.A. (Mandataria)  
 SOCIETA' ITALIANA PER CONDOTTE D'ACQUA S.p.A. (Mandatario)  
 COOPERATIVA MURATORI E CEMENTISTI - C.M.C. di Ravenna Soc. Coop. a.r.l. (Mandatario)  
 SACVR S.A.U. (Mandatario)  
 ISHIKAWAJIMA - HARIMA HEAVY INDUSTRIES CO. Ltd. (Mandatario)  
 A.C.I. S.C.P.A. - CONSORZIO STABILE (Mandatario)

IL PROGETTISTA	IL CONTRAENTE GENERALE	STRETTO DI MESSINA	STRETTO DI MESSINA
Dott. Ing. F. Colla Ordine Ingegneri Milano n° 20305	Project Manager (Ing. P.P. Marchesetti)	Stretto di Messina Direttore Generale e RUP Validazione (Ing. G. Timmenhagen)	Stretto di Messina Amministratore Delegato (Dott. P. Cicco)
Dott. Ing. E. Paggi Ordine Ingegneri Milano n° 15408			

**COLLEGAMENTI SICILIA** SF0324\_F0

INFRASTRUTTURA FERROVIARIA OPERE CIVILI  
 LINEA FERROVIARIA DA OPERA DI ATTRAVERSAMENTO A STAZIONE DI ME  
 OPERE COMPLEMENTARI - POZZI DI VENTILAZIONE  
 POZZO N.5 - PLANIMETRIA, PIANTE E PARTICOLARI COSTRUTTIVI

REV.	DATA	DESCRIZIONE	REDATTO	VERIFICATO	APPROVATO
FO	20/06/2011	EMISSIONE FINALE	DM S.p.A.	G. SOUTO	F. COLLA

NOME DEL FILE: SF0324\_F0.dwg