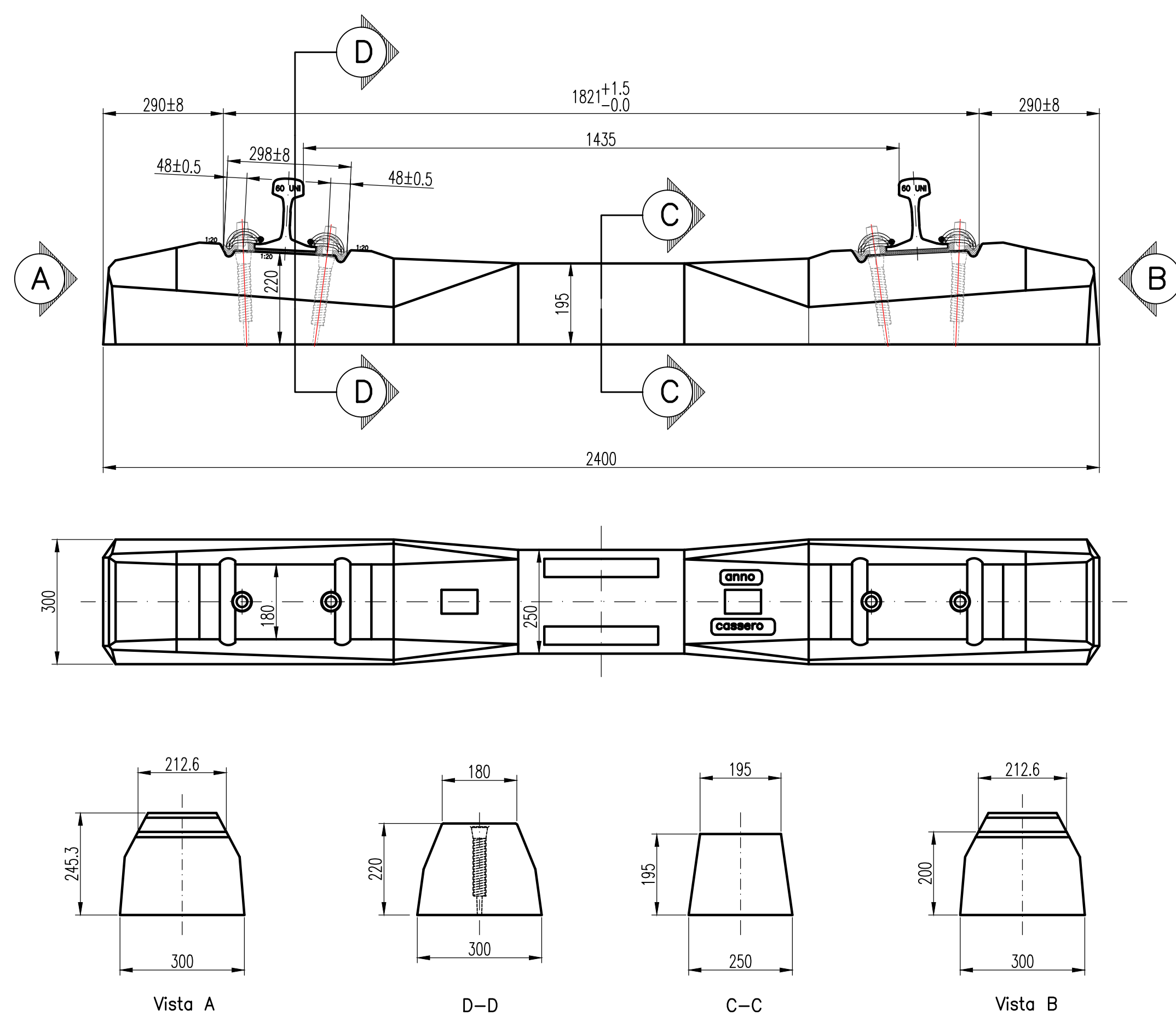
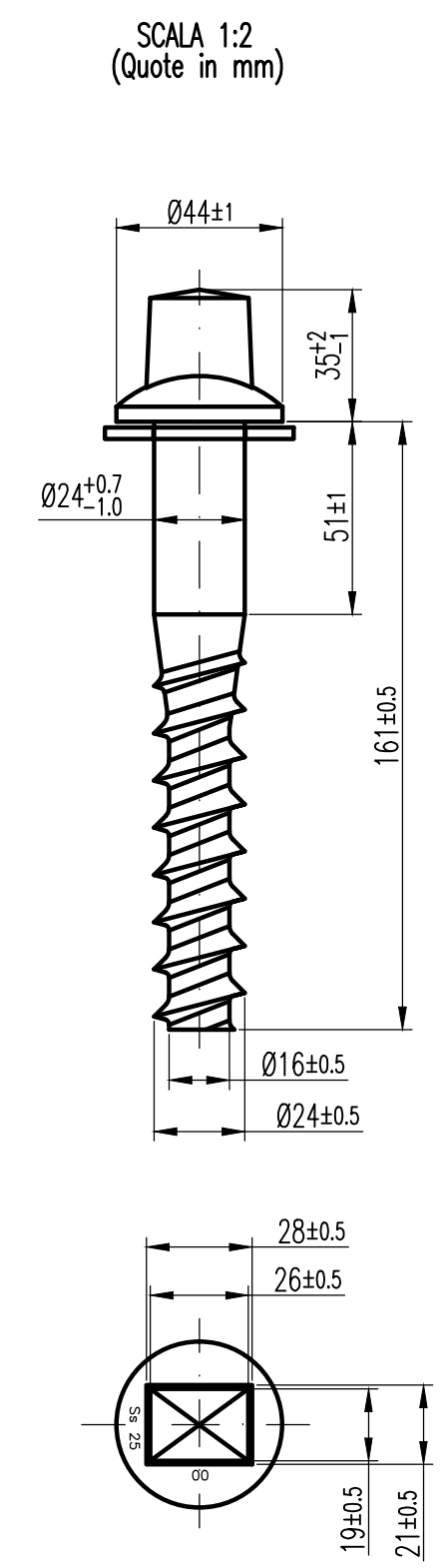


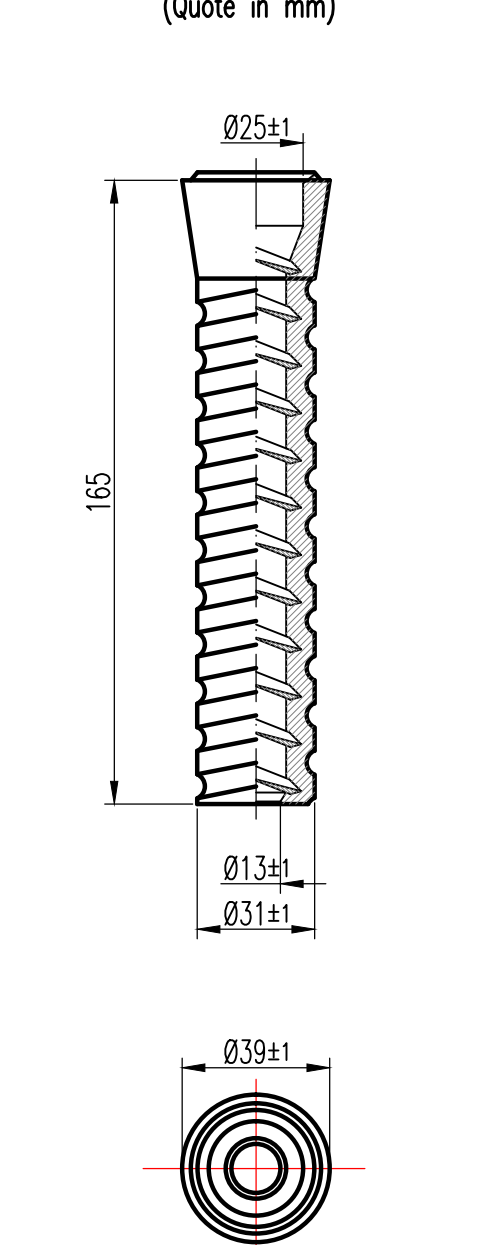
TRAVERSA MONOBLOCCO RFI 240V
Scala 1:100
(Quote in mm)



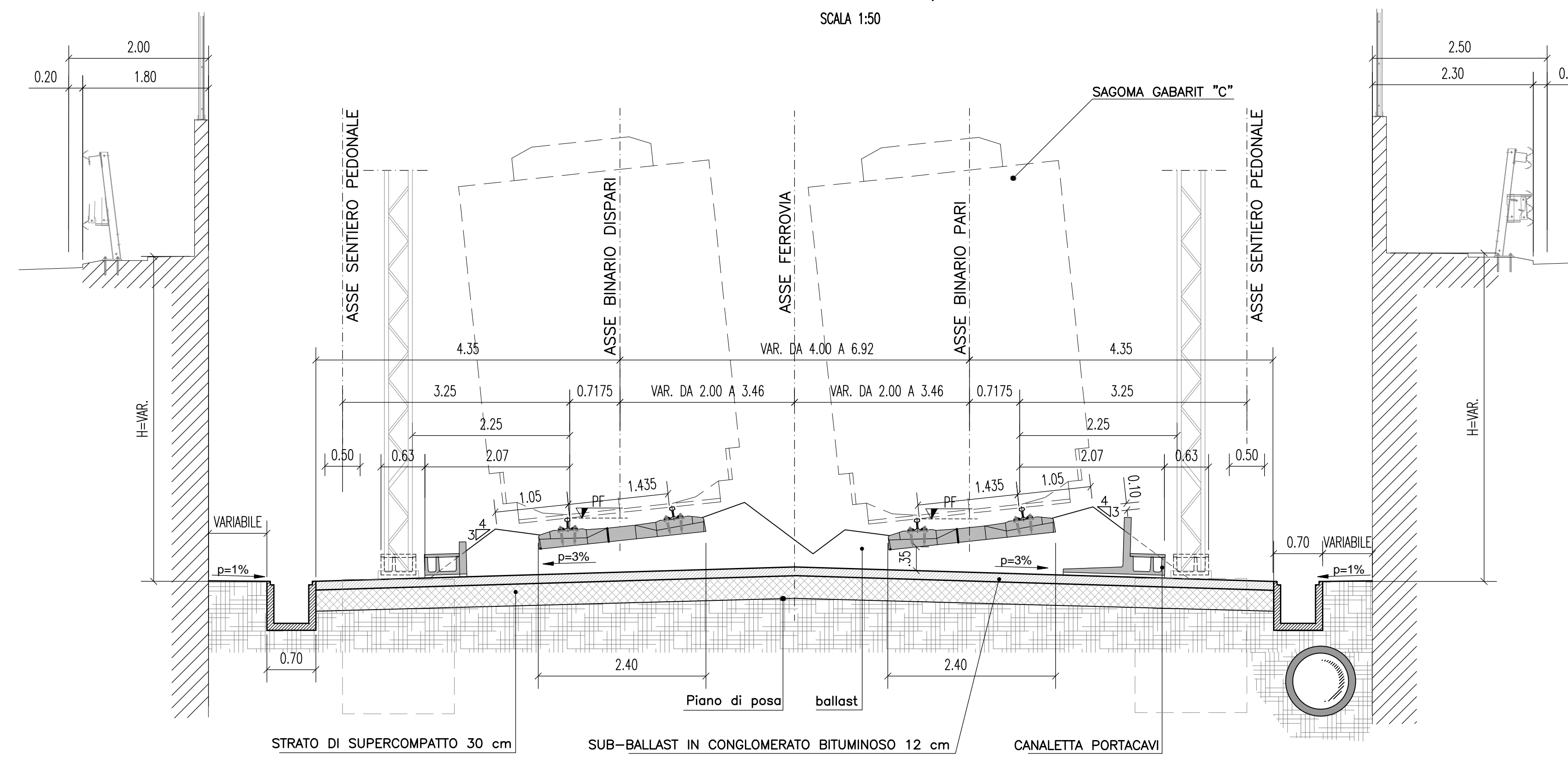
CAVIGLIA Ss25 E RONDELLA Uis7
Scala 1:2
(Quote in mm)



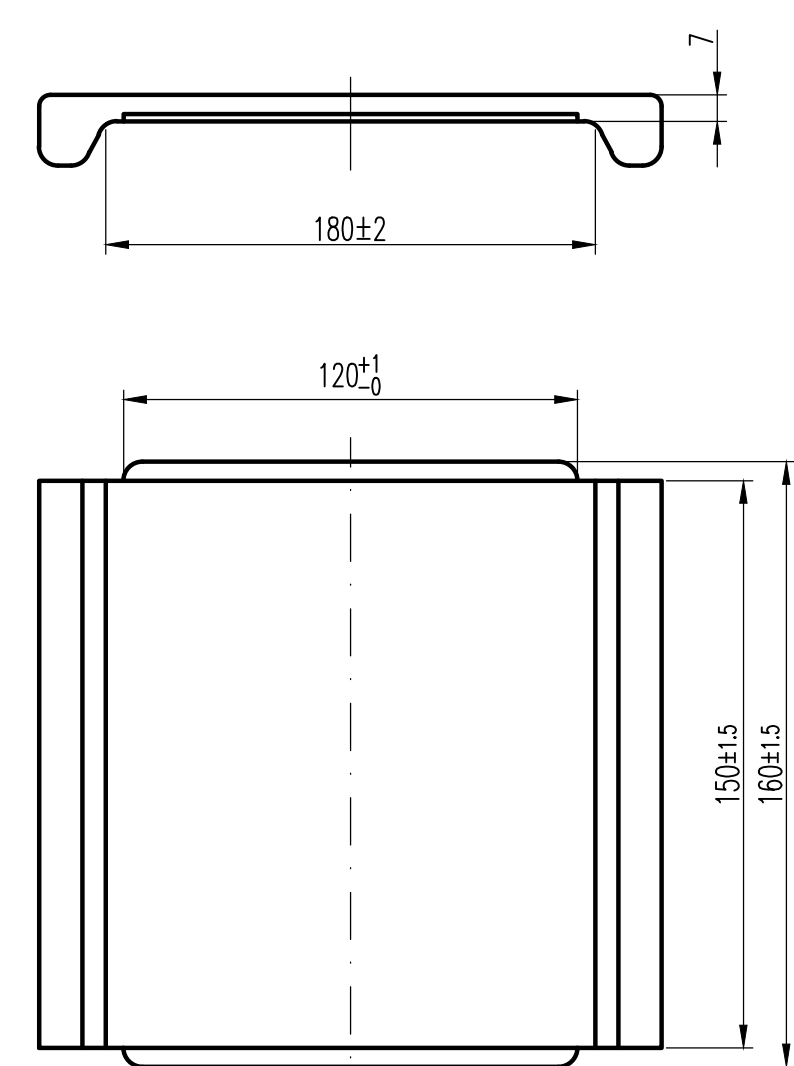
TASSELLO Sdu 9
Scala 1:2
(Quote in mm)



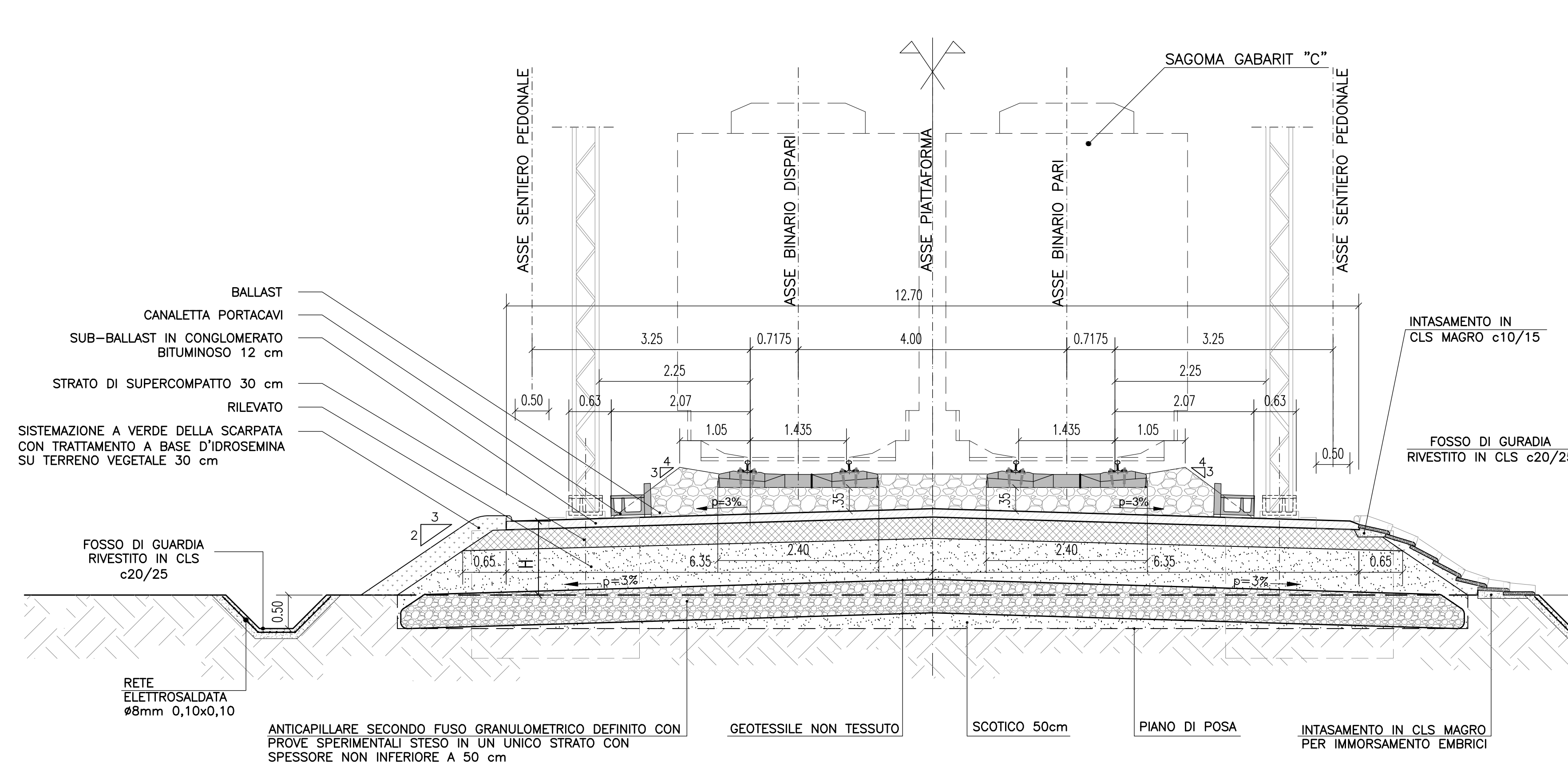
SEZIONE TIPO DA PROG. 0+715.616 A PROG. 0+960.647 (B.D.)
 $V \leq 200$ Km/h
Scala 1:50



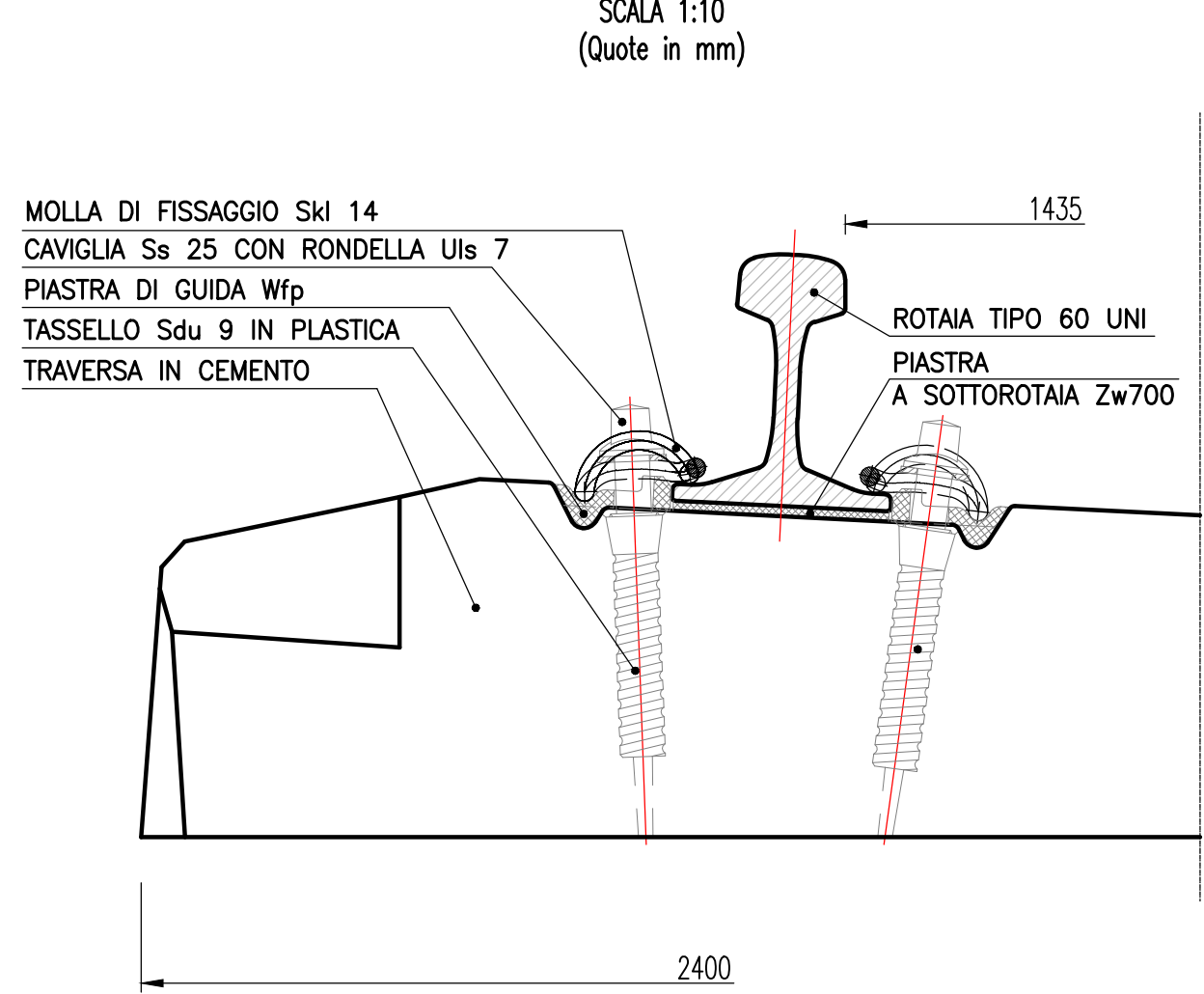
PIASTRA SOTTOROTAIA Zv700/150
Scala 1:2
(Quote in mm)



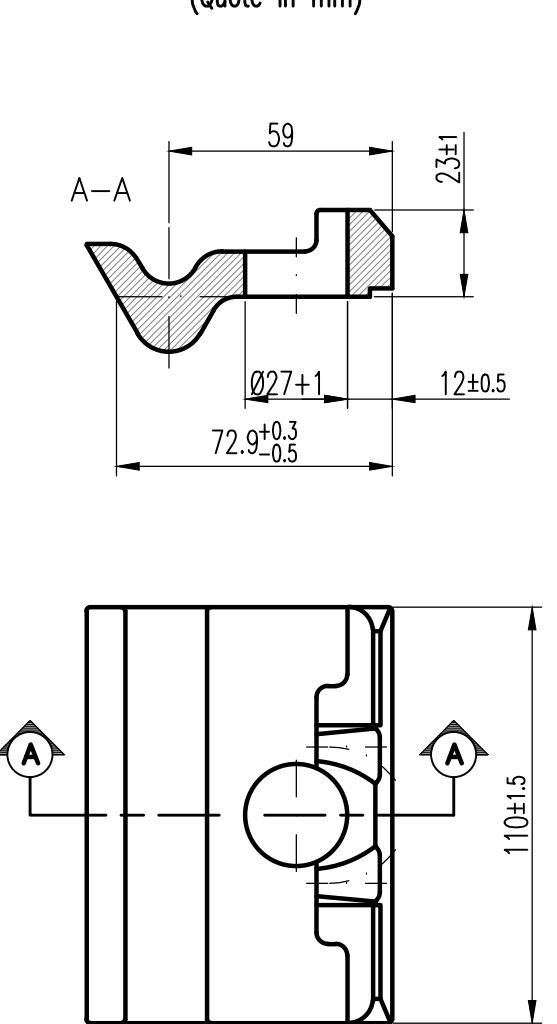
SEZIONE TIPO RILEVATO IN RETTIFILO $V \leq 200$ Km/h ($H < 1,10$ m)
Scala 1:50



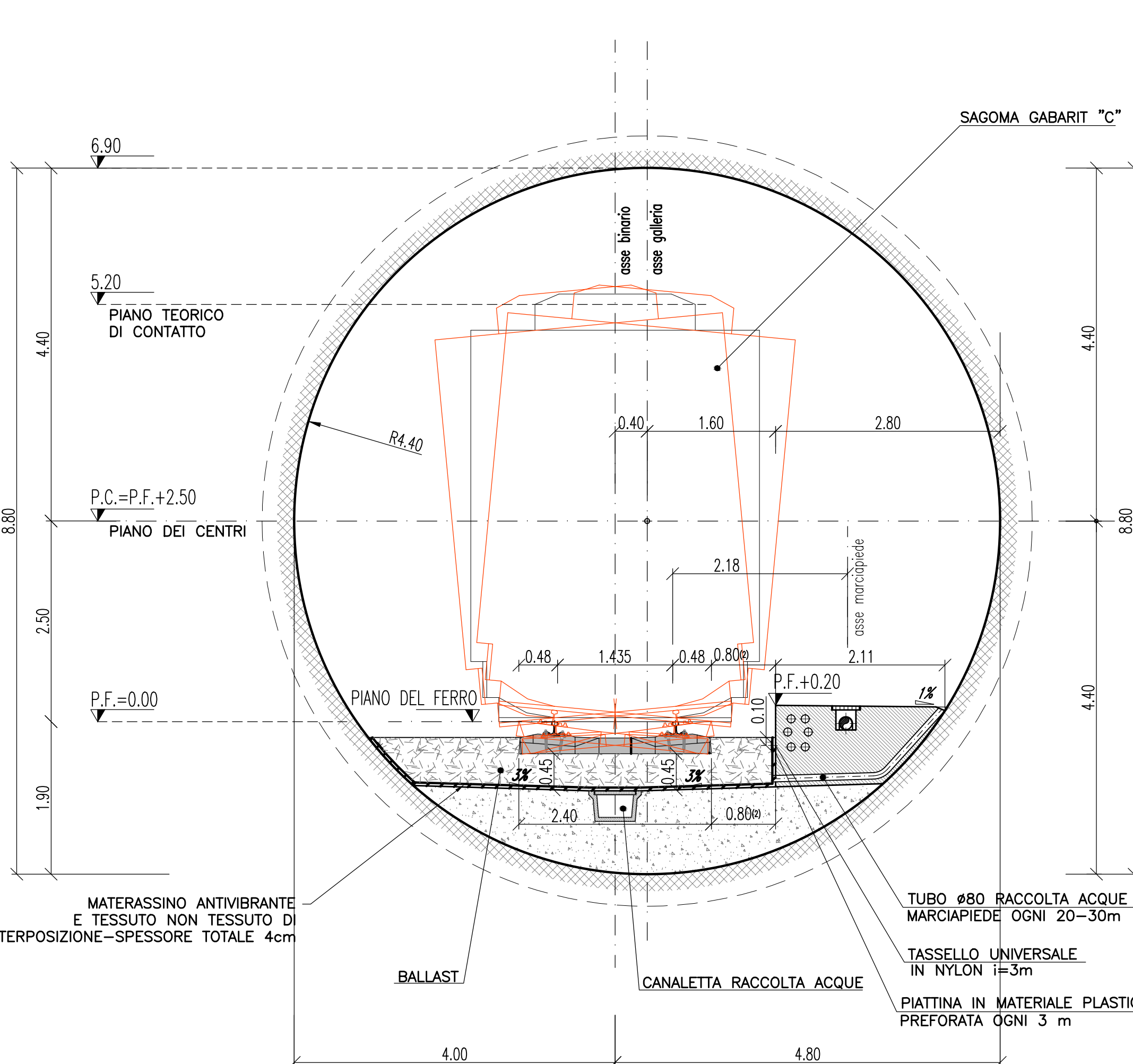
DETTAGLIO FISSAGGIO BINARIO A TRAVERSA
Scala 1:10
(Quote in mm)



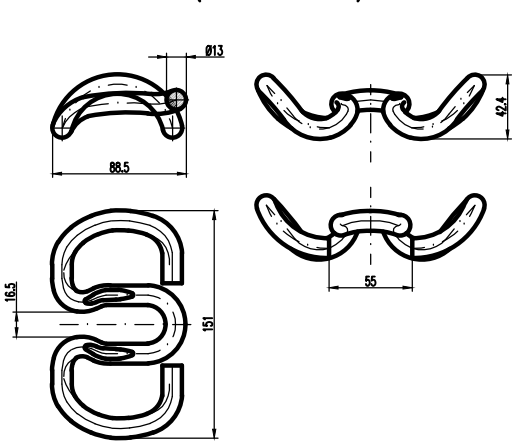
PIASTRINO DI GUIDA Wp14k-12
Scala 1:2
(Quote in mm)



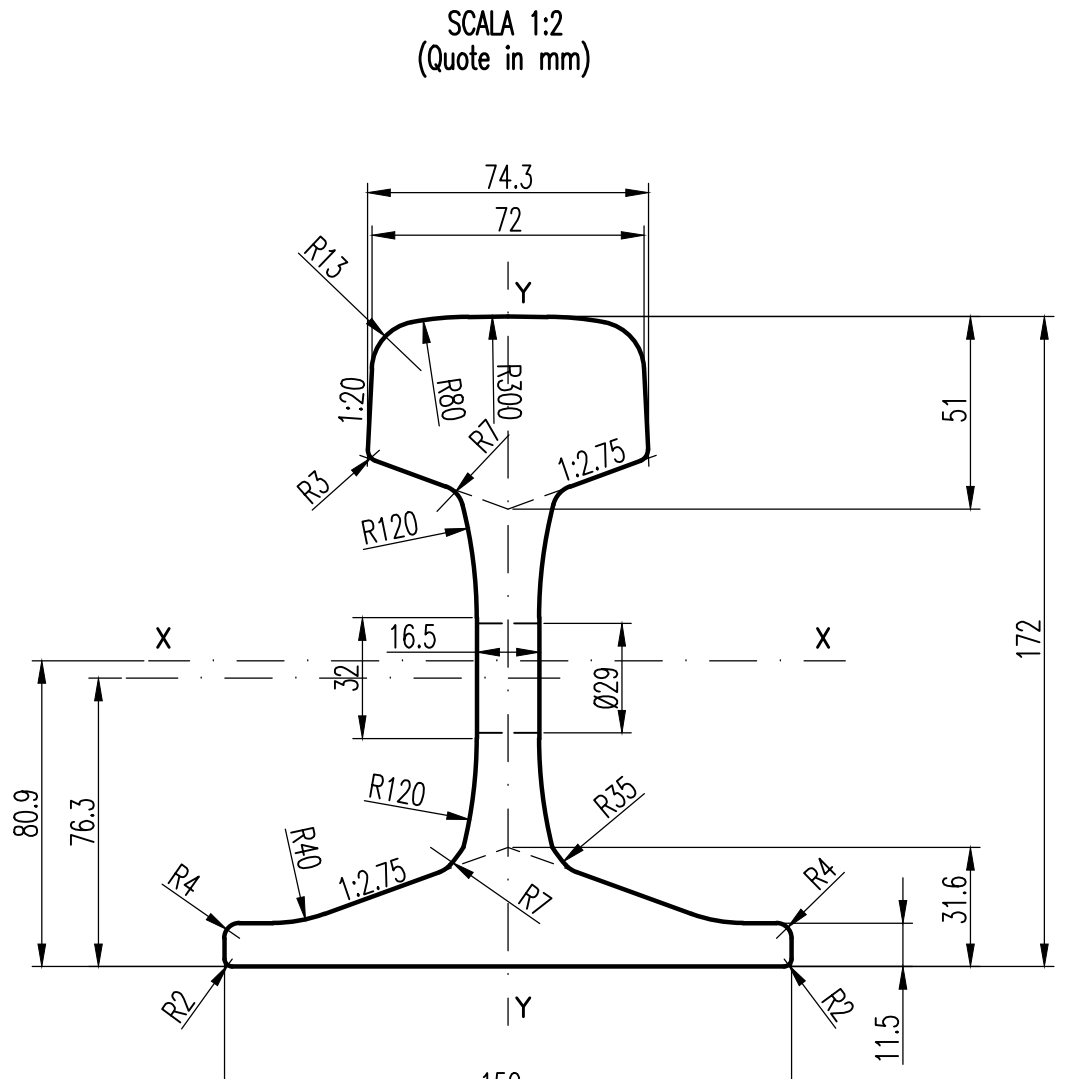
SEZIONE TIPO CORRENTE $V \leq 200$ Km/h
Scala 1:50



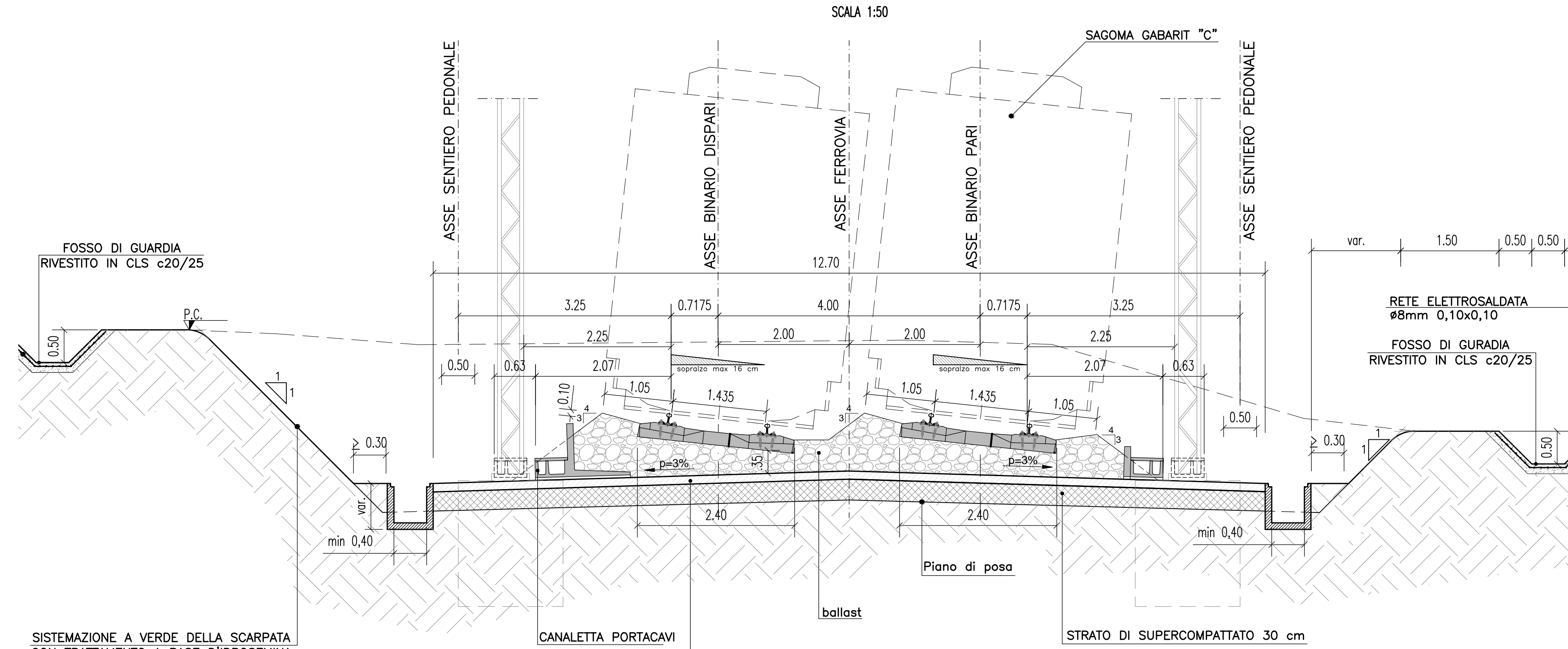
MOLLA DI FISSAGGIO Ski 14
Scala 1:5
(Quote in mm)



SEZIONE TIPO 60 UNI
Scala 1:2
(Quote in mm)



SEZIONE TIPO TRINCEA IN CURVA $V \leq 200$ Km/h
Scala 1:50



NOTE GENERALI

TAPPETINO ELASTOMERICO PER LA RIDUZIONE DELLE VIBRAZIONI E DEL RUMORE SOLIDO DA COLLOCARSI SOTTO IL BALLAST FERROVIARIO (COME PREVISTO NELLA RELAZIONE GENERALE DELLO STUDIO SULLE VIBRAZIONI - COD. "SC0700AR0057000B00000001A_01") LE CUI SPECIFICHE PRESTAZIONALI SARANNO DETTAGLIATEMENTE DEFINITE IN OCCASIONE DEL P.E. IN ACCORDO ALLE UNI 11059_2003 "Elementi antivibranti - Materiali elastomerici per armamenti ferroviari - Indagini di qualifica e controllo delle caratteristiche meccaniche e delle prestazioni".

LO SPESSORE TOTALE DEL MATERASSINO ANTIVIBRANTE E DEL TESSUTO NON TESSUTO DI INTERPOSIZIONE E' DI 4,00 cm

PER LE SEZIONI E PARTICOLARI DELLA STRUTTURA TERMINALE E DEI GIUNTI VEDI SEGUENTI ELABORATI:

STRUTTURA TERMINALE SICILIA

- CO1002-PKXPSV-SRVS000000-01
- CO1002-PKXPSV-SRVS000000-01
- CO1002-PKXPSV-SRVS000000-01
- CO1002-PKXPSV-SRVS000000-02
- CO1002-PKXPSV-SRVS000000-03
- CO1002-PKXPSV-SRVS000000-04
- CO1002-PKXPSV-SRVS000000-05
- CO1002-PKXPSV-SRVS000000-06
- CO1002-PKXPSV-SRVS000000-07
- CO1002-PKXPSV-SRVS000000-08
- CO1002-PKXPSV-SRVS000000-09
- CO1002-PKXPSV-SRVS000000-10

GIUNTI SICILIA

- 6-2101-CG1000-PKXPSV-AGE000000-01
- 6-2102-CG1000-PKXPSV-AGE000000-02
- 6-2103-CG1000-PKXPSV-AGE000000-03
- 6-5001-CG1000-PKXPSV-PSE000000-01
- CG1000-P-CL-D-P-SS-AM-00-00-00-01-LA-SP-Explosion-impita
- CG1000-P-SP-D-P-SS-AM-00-00-00-02-LA-SP-Explosion-impita
- EO3885-000-03
- EO3886-000-03
- EO3887-000-01

Stretto di Messina
Concessionaria per la progettazione, realizzazione e gestione del collegamento stabile tra lo Stretto e il Continente
Organo di Diritto Pubblico
(Legge n° 1158 del 17 dicembre 1971, modificata dal D.Lgs. n° 114 del 24 aprile 2001)

PONTE SULLO STRETTO DI MESSINA
PROGETTO DEFINITIVO

EUROLINK S.p.A.
IMPIREGIO S.p.A. (Mandatataria)
SOCIETA' ITALIANA PER CONDOTTE D'ACQUA S.p.A. (Mandatario)
COOPERATIVA MURATORI E CEMENTISTI - C.M.C. di Ravenna Soc. Coop. a.r.l. (Mandatario)
SACYR S.A.U. (Mandatario)
ISHIKAWAJIMA - HARIMA HEAVY INDUSTRIES CO. Ltd. (Mandatario)
A.C.I. S.C.P.A. - CONSORZIO STABILE (Mandatario)

IL PROGETTISTA Dott. Ing. F. Colli Ordine Ingegneri Milano n° 20305	IL CONTRAENTE GENERALE Project Manager (Ing. P.P. Marchesetti)	STRETTO DI MESSINA Direttore Generale e RUP Validazione (Ing. G. Timmenhagen)	STRETTO DI MESSINA Amministratore Delegato (Dott. P. Gucci)
---	---	---	--

COLLEGAMENTI SICILIA SF0334_F0
INFRASTRUTTURA FERROVIARIA OPERE CIVILI
LINEA FERROVIARIA DA OPERA DI ATTRAVERSAMENTO A STAZIONE DI ME
SOVRASTRUTTURA FERROVIARIA - ARMAMENTO
PARTICOLARI COSTRUTTIVI

REV.	DATA	DESCRIZIONE	REDATTO	VERIFICATO	APPROVATO
FO	20/06/2011	EMISSIONE FINALE	D.M. S.p.A.	F. BERTONI	F. COLLA