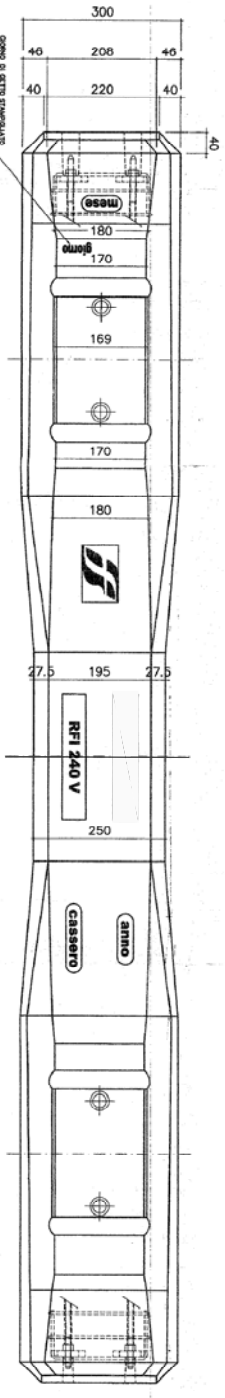
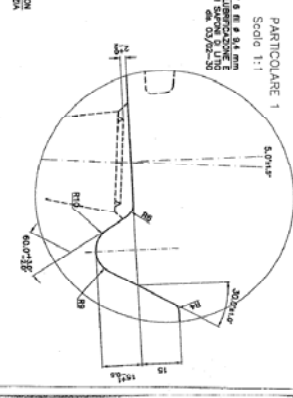


PARTICOLARE 1
Scale 1:1



VISTA A-A

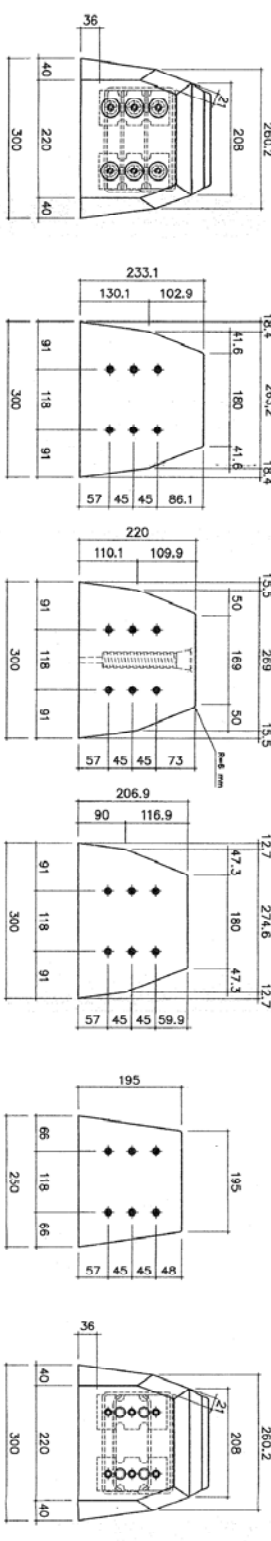
SEZIONE B-B

SEZIONE C-C

SEZIONE D-D

SEZIONE E-E

VISTA F-F



Prog.	Descrizione	Quantità	Unità	Specifica
1	Sola di base in ferro	1.357,2	m	4
2	Pastiglia in ferro	1.449,4	pezzi	2
3	Pastiglia in ferro	1.216,4	pezzi	4
4	Uolo di base in ferro	1.216,4	pezzi	4
5	Chiodi in ferro	1.149,4	pezzi	4

VOLUME = 124 m³ MASSA = 118 kg (Cv) - 1.240 kg (compresi i ferri) ogni m di acciaio
 TIRANTE: ogni = 1.160 kg/m²

TOLLERANZE (DNE) NON PRECISATE

1.20 mm in tutte le dimensioni di lunghezza
 0.5 mm in tutte le dimensioni di spessore
 1.0 mm in tutte le dimensioni di diametro
 1.0 mm in tutte le dimensioni di spessore
 1.0 mm in tutte le dimensioni di diametro
 1.0 mm in tutte le dimensioni di spessore

1.20 mm in tutte le dimensioni di lunghezza
 0.5 mm in tutte le dimensioni di spessore
 1.0 mm in tutte le dimensioni di diametro
 1.0 mm in tutte le dimensioni di spessore
 1.0 mm in tutte le dimensioni di diametro
 1.0 mm in tutte le dimensioni di spessore

1.20 mm in tutte le dimensioni di lunghezza
 0.5 mm in tutte le dimensioni di spessore
 1.0 mm in tutte le dimensioni di diametro
 1.0 mm in tutte le dimensioni di spessore
 1.0 mm in tutte le dimensioni di diametro
 1.0 mm in tutte le dimensioni di spessore

Stretto di Messina

Cooperativa di lavoro n. 1000 del 19/04/2001
 Via S. Maria, 1000 - I - 98100 Siracusa (Sir)

EUROLINK S.p.A.

INGEGNERIA S.p.A. (Modena)
 COOPERATIVA DI LAVORO (Modena)
 SOCIETÀ PER AZIONI (Modena)
 SOCIETÀ A R.S.P.A. (Modena)

PONTE SULLO STRETTO DI MESSINA

PROGETTO DEFINITIVO

L. PROGETTISTA
 Dott. Ing. L. Berti
 C.A.P. 98100 Siracusa
 C.A.P. 98100 Siracusa

L. COMPONENTE GENERALE
 Prof. Ing. P. Tomassini
 C.A.P. 98100 Siracusa

STRETTO DI MESSINA
 Amministrazione Generale
 (C.A.P. 98100 Siracusa)

COLLEGAMENTI SICILIA

INFRASTRUTTURA FERROVIARIA OPERE CNLU
 LINEA FERROVIARIA DA OPERA DI ATTENUAMENTO A SINISTRA DI MESSINA
 SOVRASTRUTTURA FERROVIARIA - GENERALE
 TIPOLOGICO TRAVESE IN C.A.P. TIPO RT 240

COSE

01 02 03 04 05 06 07 08 09 10 11 12 13 14 15 16 17 18 19 20 21 22 23 24 25 26 27 28 29 30 31 32 33 34 35 36 37 38 39 40 41 42 43 44 45 46 47 48 49 50 51 52 53 54 55 56 57 58 59 60 61 62 63 64 65 66 67 68 69 70 71 72 73 74 75 76 77 78 79 80 81 82 83 84 85 86 87 88 89 90 91 92 93 94 95 96 97 98 99 100

SCALE

1:1000
 1:500
 1:250
 1:125

IL NOME DEL FORNITORE VIENE INSERITO A PUNTO TITOLO INDICATO. IL FORNITORE REALE VERrà INDICATO DURANTE L'ESECUZIONE DEI LAVORI MEDIANTE APOSTILA GARA. LE TRAVESSE UTILIZZATE SARANNO COMPARTE DEL TIPO OMOLOGATO RFI E RISPONDERANNO ALLA SPECIFICA RFI TCM-SF-AK-03-002-C.