

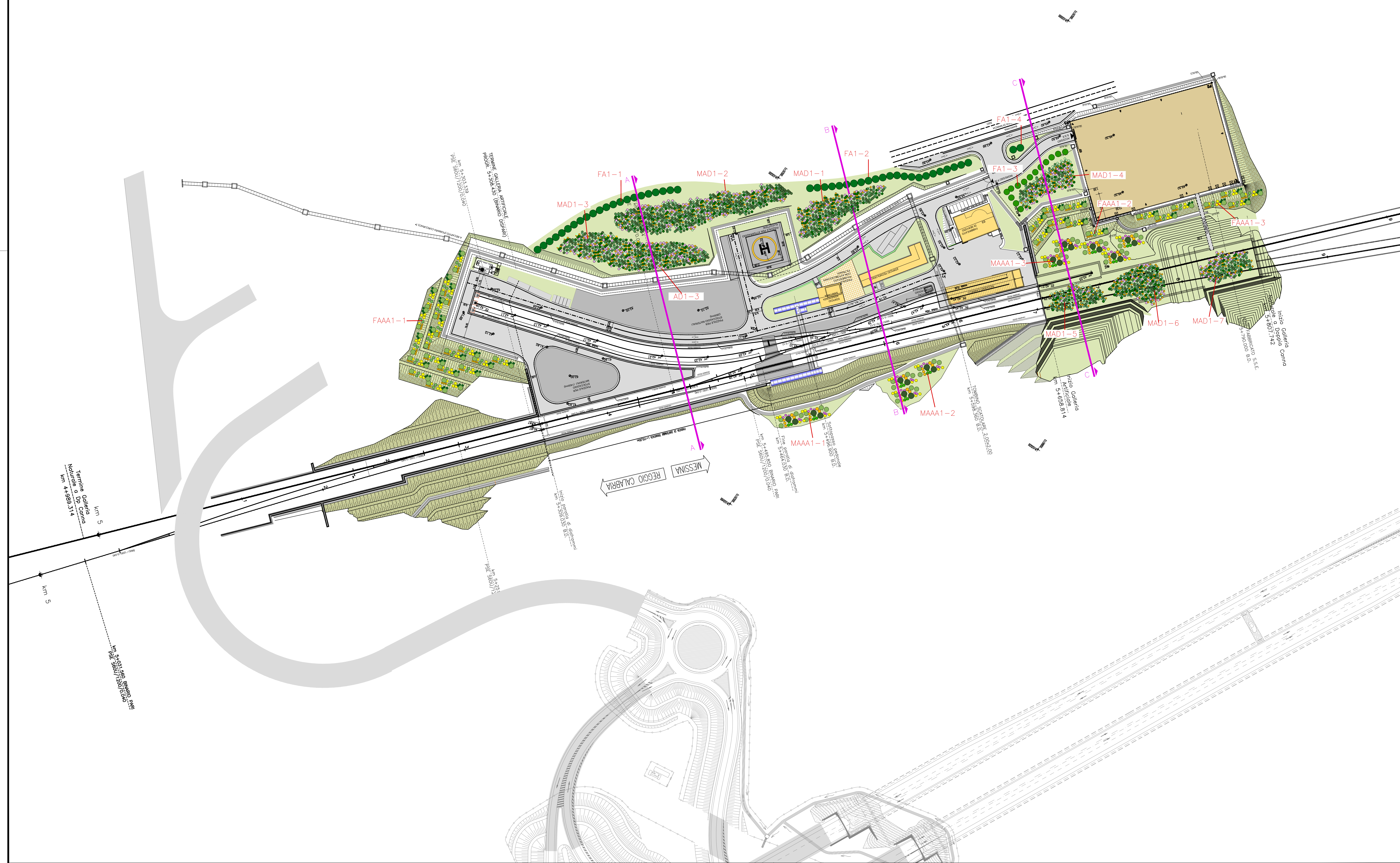
Fascia Arborea Arbustiva in contesto Agricolo - (FAAA)				
Specie	FAAA1-1	FAAA1-2	FAAA1-3	Totale
Olea oleaster	40	14	14	68
Juniperus phoenicea	60	21	21	102
Myrtus communis	40	14	14	68
Coronilla emerus	100	35	35	170
Spartium junceum	60	21	21	102
Totale	320	112	112	544

Macchia Arbustiva Densa - MAD								
Specie	MAD1-1	MAD1-2	MAD1-3	MAD1-4	MAD1-5	MAD1-6	MAD1-7	Totale
Erica arborea	34	72	46	22	19	27	21	241
Cistus villosus	34	72	46	22	19	27	21	241
Salvia officinalis	34	72	46	22	19	27	21	241
Ligustrum vulgare	48	101	64	30	26	38	30	337
Cytisus scoparius	41	86	55	26	23	33	25	289
Myrtus communis	41	86	55	26	23	33	25	289
Rosmarinus officinalis	41	86	55	26	23	33	25	289
Totale	272	576	368	173	150	218	170	1.926

Macchia Arborea Arbustiva in contesto Agricolo - MAAA				
Specie MAAA	MAAA1-1	MAAA1-2	MAAA1-3	Totale
Cytisus scoparius	6	9	15	30
Erica arborea	10	15	25	50
Quercus suber	4	6	10	20
Spartium junceum	8	12	20	40
Viburnum tinus	6	9	15	30
Olea europaea var. oleaster	8	12	20	40
Calicotome spinosa	4	6	10	20
Totale	46	69	115	230

Filari Arborei - FA					
Specie	FA1-1	FA1-2	FA1-3	FA1-4	Totale
Pinus pinea	22	23	14	2	47
Quercus ilex	14	14	2	2	32
Totale	22	23	14	2	61

Inerbimenti		Totale
Inerbimento tecnico		18.602
Reti in juta		6.646
Biossuaia antierosione		5.234



NOTE GENERALI

FASCIA ARBOREA ARBUSTIVA IN CONTESTO AGRICOLO (FAAA)

Do Olea oleaster
 Ce Coronilla emerus
 Mc Myrtus communis
 Sj Spartium junceum
 Jp Juniperus phoenicea

MACCHIA ARBOREA ARBUSTIVA IN CONTESTO AGRICOLO (MAAA)

Lv Viburnum tinus
 Qs Quercus suber
 Ce Cytisus scoparius
 Sj Spartium junceum
 Oe Olea europaea var. oleaster
 Ea Erica arborea
 Cp Calicotome spinosa

MACCHIA ARBUSTIVA MONOSPECIFICA Densa (MAD)

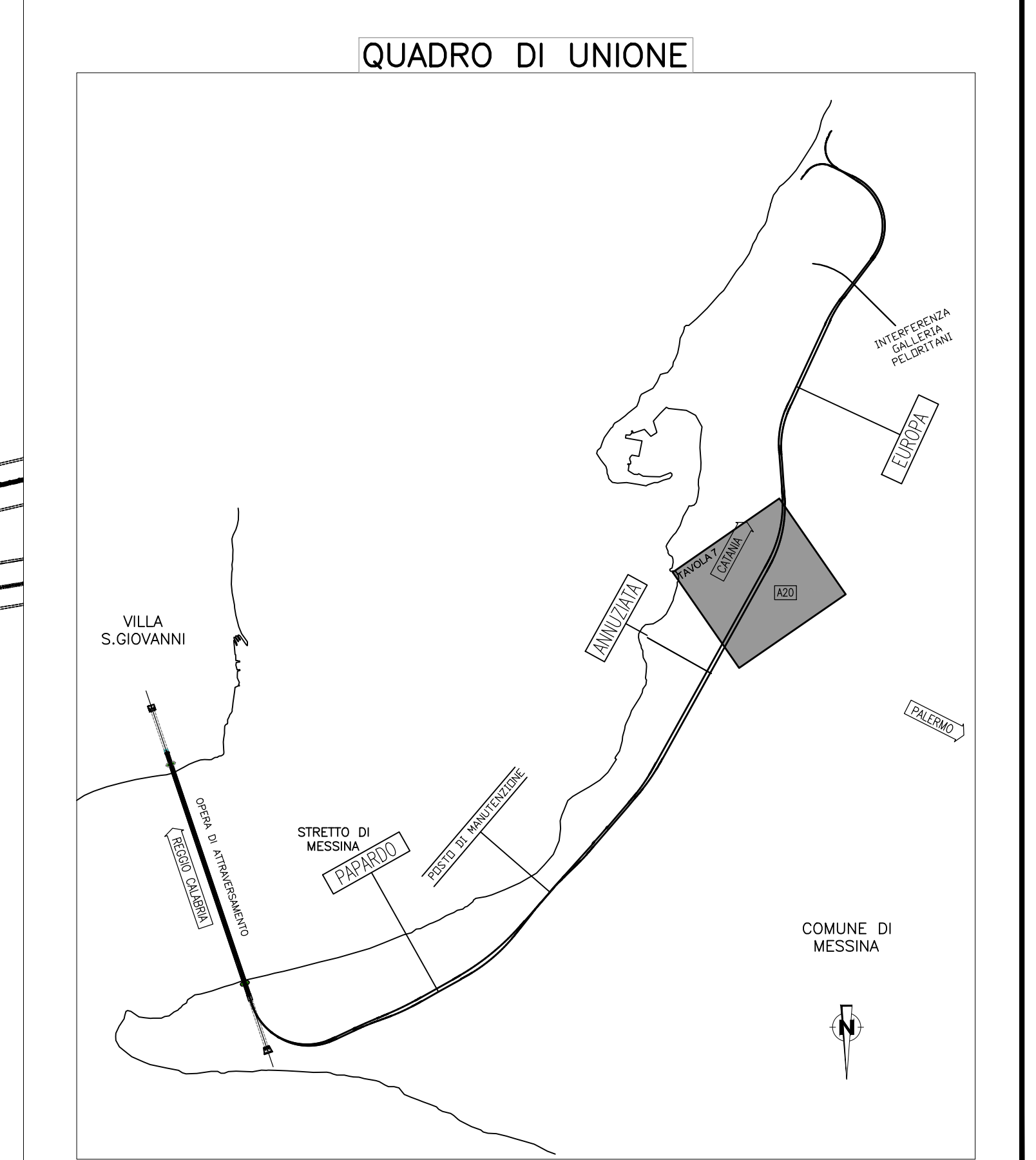
Lv Ligustrum vulgare
 Ea Erica arborea
 Cv Cistus villosus
 Cc Cistus scoparius
 Ro Rosmarinus officinalis
 Rr Retama nardus
 So Salvia officinalis

FILARI ARBOREI (FA)

● Pi Pinus pinea ● Qi Quercus ilex

INERBIMENTI

■ INERBIMENTO TECNICO
 ■ RETE IN JUTA
 ■ BIOSUAIA ANTIEROSIONE



Stretto di Messina
 Concessionaria per la progettazione, realizzazione e gestione del collegamento stabile tra lo Scalo e il Cardine
 Organismo di Diritto pubblico
 (Legge n° 1158 del 01 dicembre 1971, modificata dal D.Lgs. n° 114 del 24 aprile 2003)

Eurolink

PONTE SULLO STRETTO DI MESSINA

PROGETTO DEFINITIVO

EUROLINK S.C.p.A.
 IMPREGIO S.p.A. (Mandataria)
 SOCIETA' ITALIANA PER CONDOTTE D'ACQUA S.p.A. (Mandante)
 COOPERATIVA MURATORI E CEMENTISTI - C.M.C. di Ravenna Soc. Coop. a.r.l. (Mandante)
 SACVR S.A.U. (Mandante)
 ISHIKAWAJIMA - HARIMA HEAVY INDUSTRIES CO. Ltd. (Mandante)
 A.C.I. S.C.P.A. - CONSORZIO STABILE (Mandante)

IL PROGETTISTA Dott. Ing. D. Spoglianti Ordine Ingegneri Milano n° 20953	IL CONTRAENTE GENERALE Project Manager (Ing. P.P. Marchesati)	STRETTO DI MESSINA Direttore Generale e RUP Validazione (Ing. G. Fimmgenti)	STRETTO DI MESSINA Amministratore Delegato (Dott. P. Ciucci)
--	--	---	---

COLLEGAMENTI SICILIA [SF0340_F0]
 INFRASTRUTTURA FERROVIARIA OPERE CIVILI
 LINEA FERROVIARIA DA OPERA ATTRAVERSAMENTO A STAZIONE MESSINA
 OPERE COMPLEMENTARI - OPERE A VERDE
 PLANIMETRIA DI PROGETTO

REV.	DATA	DESCRIZIONE	REDATTO	VERIFICATO	APPROVATO
FO	20/06/2011	EMISSIONE FINALE	P. MICHELI	M. SALOMONE	D. SPOGLIANTI

SCALA: 1:1000
 CODICE: [C][G][O][7][0][0][P][7][D][S][F][C][L][2][0][C][0][0][0][0][0][1][F]0
 NOME DEL FILE: SF0340_F0.dwg