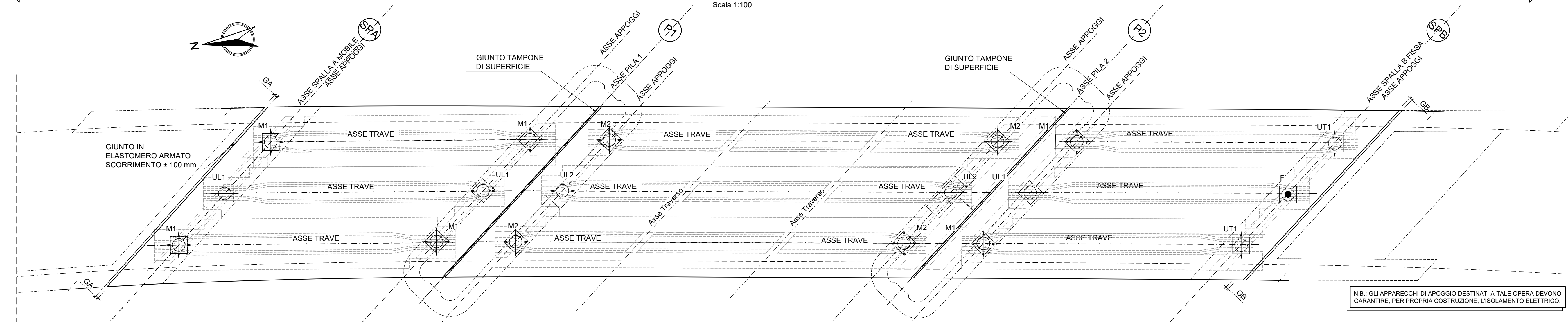


S.S.275

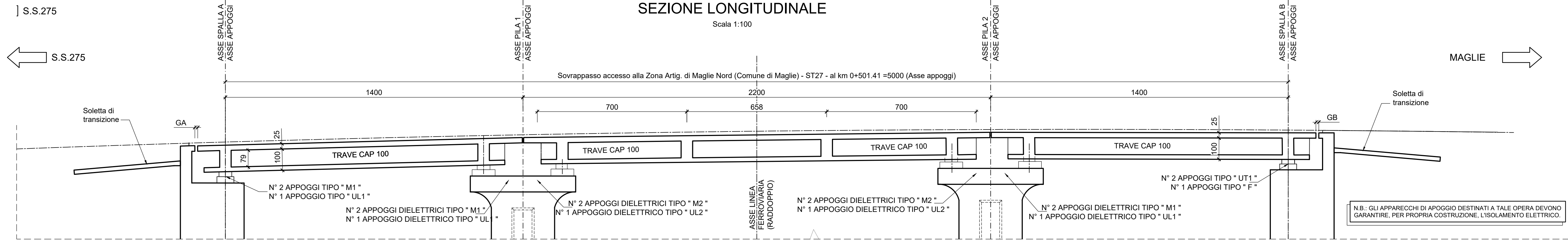
SCHEMA APPARECCHI D'APPOGGIO E GIUNTI

Scala 1:100

MAGLIE



N.B. - GLI APPARECCHI DI APOGGIO DESTINATI A TALE OPERA DEVONO GARANTIRE, PER PROPRIA COSTRUZIONE, L'ISOLAMENTO ELETTRICO.



N.B. - GLI APPARECCHI DI APOGGIO DESTINATI A TALE OPERA DEVONO GARANTIRE, PER PROPRIA COSTRUZIONE, L'ISOLAMENTO ELETTRICO.

APP. UNIDIREZIONALE UL e UT

APP. MULTIDIREZIONALE M

APP. FISSO F

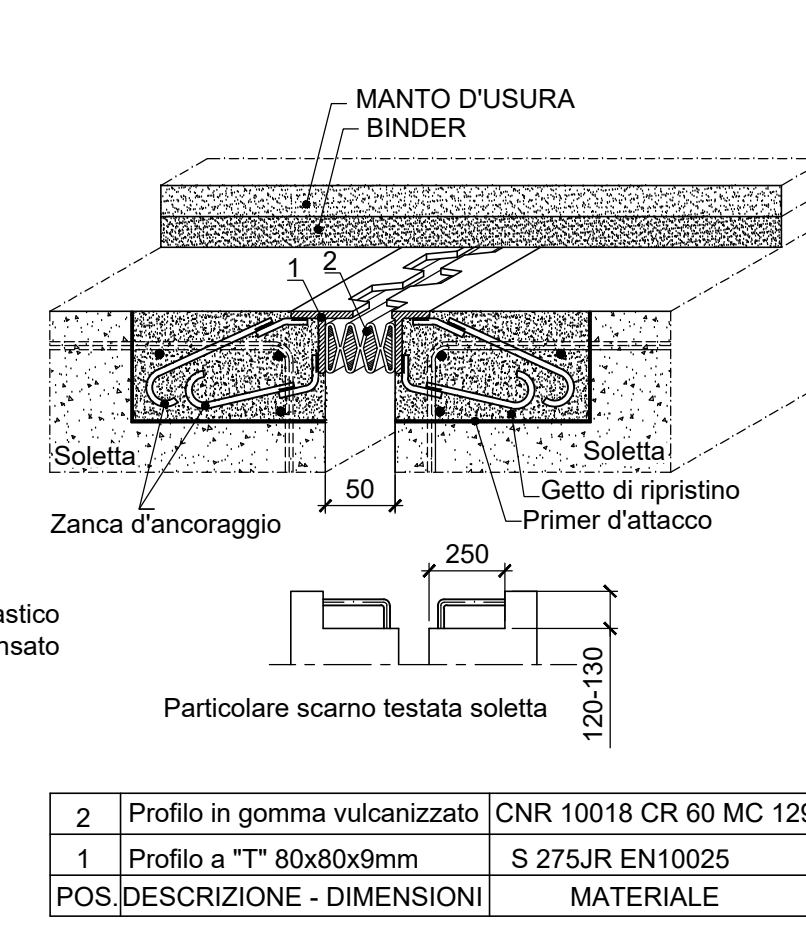
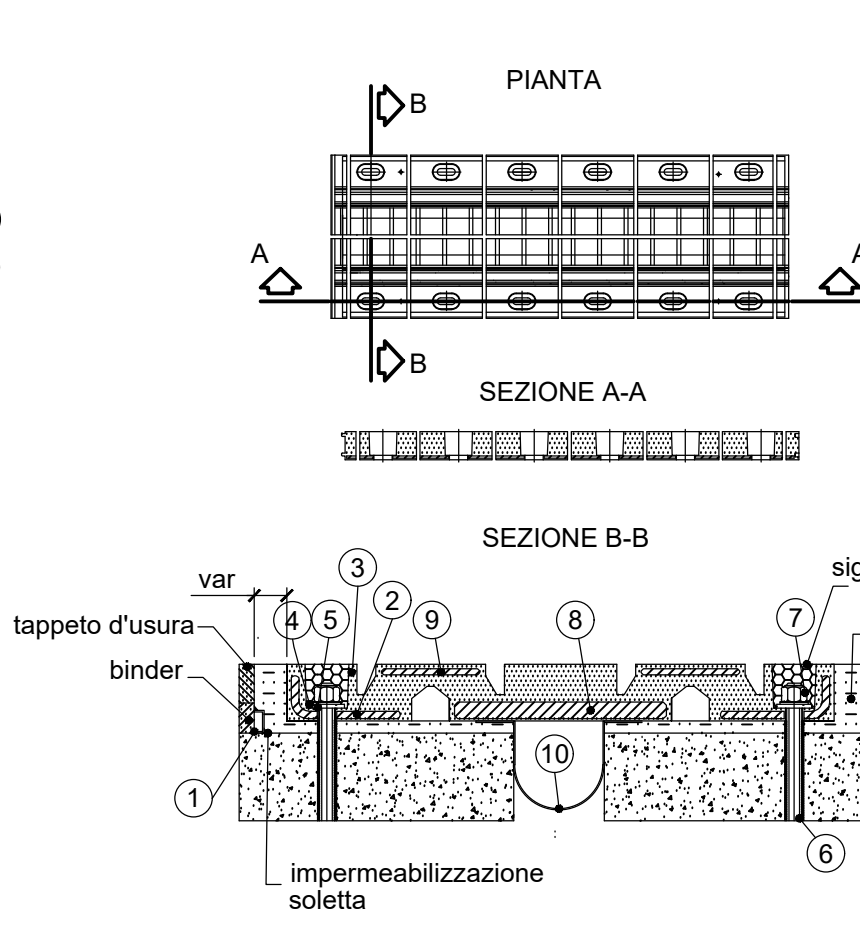
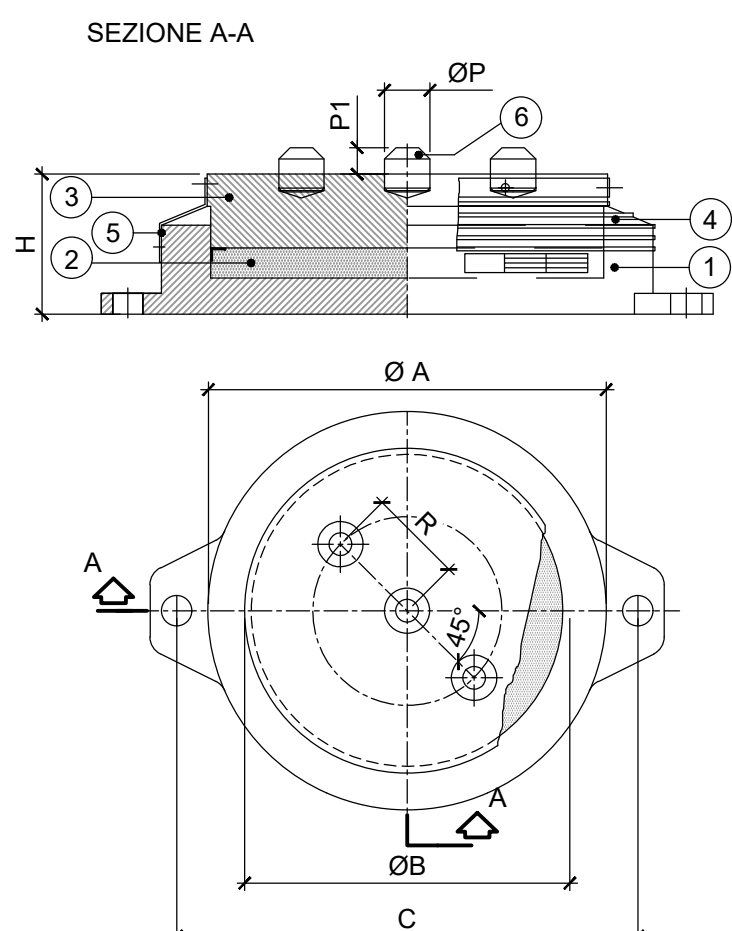
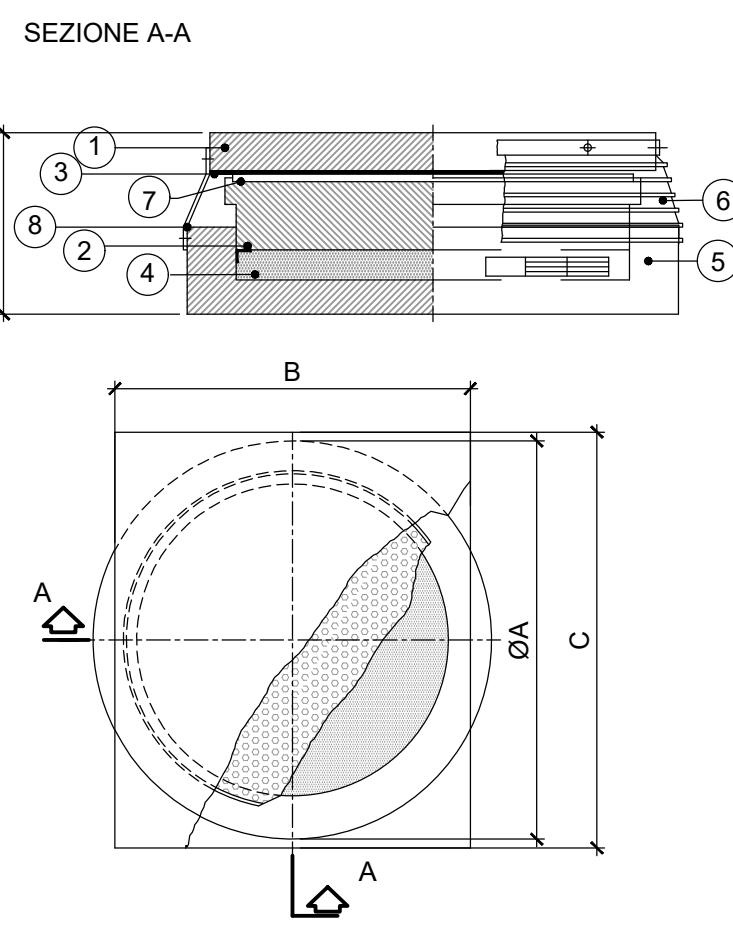
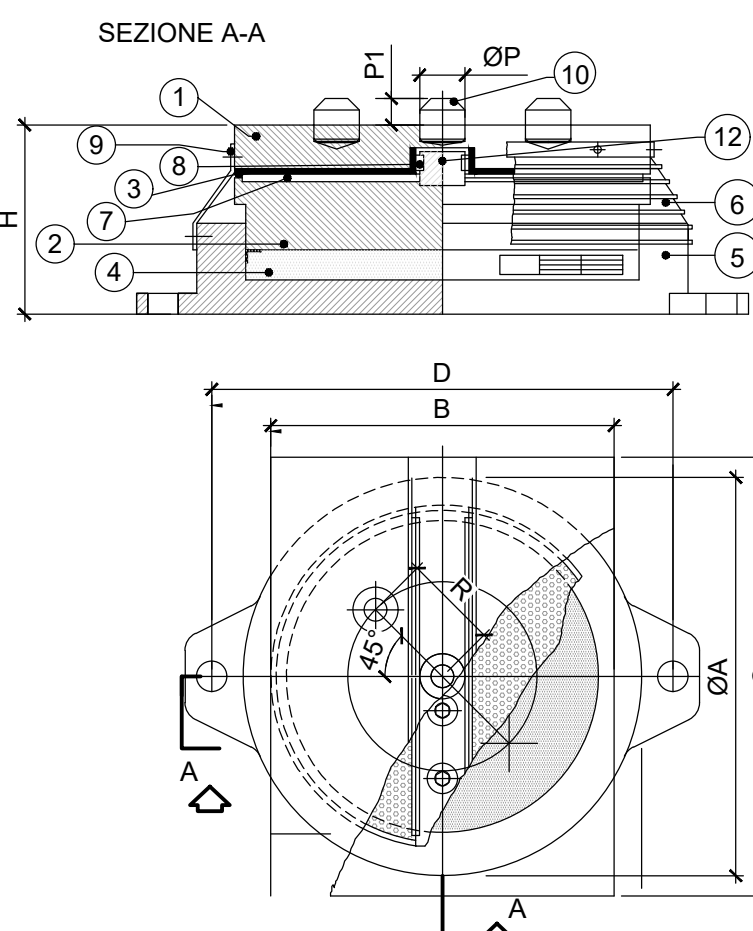
GIUNTO SPALLA A (GA)

GIUNTO SPALLA B (GB)
(GIUNTO DI SOTTOPAVIMENTAZIONE)

Appoggio in acciaio PTFE a disco tipo mobile unidirezionale longitudinale e trasversale

Appoggio in acciaio PTFE di tipo multidirezionale

Appoggio in acciaio PTFE di tipo fisso



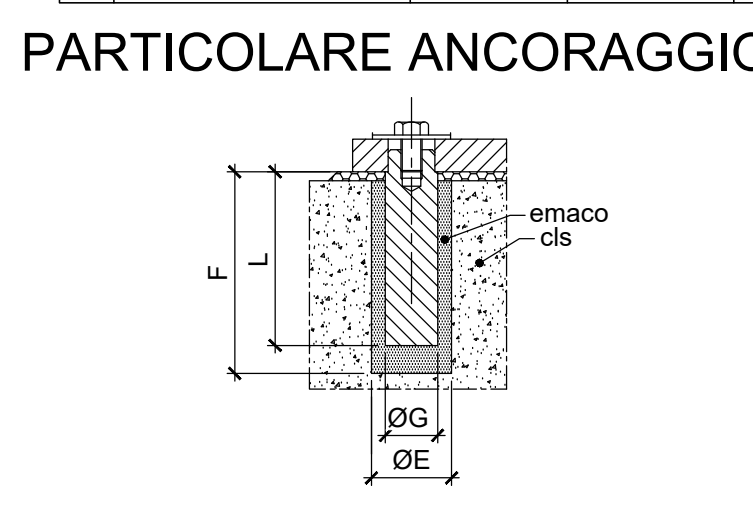
12	Guida direzionale	C 40	UNI-EN10083	1
11	Tirafondo d'ancoraggio	C 40	UNI-EN10083	2/4
10	Perno d'ancoraggio	C40/39NiCrMo3	UNI-EN10083	1/2
9	Assemblaggio provvisorio	Fe 360	UNI-EN10025	2
8	Superf. di scorrimento	P.T.F.E./Composites	CNR10018/87	2
7	Superf. di scorrimento	X5CrNiMo17/12	CNR10018/87	2
6	Parapolvere	E.P.D.M.	CNR10018/87	1
5	Fondello	Fe 430/510	UNI-EN10025	1
4	Disco	Policloroprene	CNR10018/87	1
3	Superf. di scorrimento	X5CrNiMo17/12	UNI 8317	1
2	Pistone	Fe 430/510	UNI-EN10025	1
1	Piastra di scorrimento	Fe 430/510	UNI-EN10025	1
POS	DENOMINAZIONE	MATERIALE	NORMATIVA	N° PZ

8	Assemblaggio provvisorio	Fe 360	UNI-EN10025	2
7	Superf. di scorrimento	P.T.F.E.	CNR10018/87	1
6	Parapolvere	E.P.D.M.	CNR10018/87	1
5	Fondello	Fe 430/510	UNI-EN10025	1
4	Disco	Policloroprene	CNR10018/87	1
3	Superf. di scorrimento	X5CrNiMo17/12	UNI 8317	1
2	Pistone	Fe 430/510	UNI-EN10025	1
1	Piastra di scorrimento	Fe 430/510	UNI-EN10025	1
POS	DENOMINAZIONE	MATERIALE	NORMATIVA	N° PZ

7	Tirafondo d'ancoragg.	C40	UNI-EN10083	2/4
6	Perno d'ancoraggio	C40/39NiCrMo3	UNI-EN10083	1/2
5	Assemblaggio provvisorio	Fe 360	UNI-EN10025	1
4	Parapolvere	E.P.D.M.	CNR10018/87	1
3	Pistone	Fe 430/510	UNI-EN10025	1
2	Disco	Policloroprene	CNR10018/87	1
1	Fondello	Fe 430/510	UNI-EN10025	1
POS	DENOMINAZIONE	MATERIALE	NORMATIVA	N° PZ

10	Scossalina	Elastomero 60sh	CNR10018/98	1
9	Piastra ponte laterale	A36	ASTM	2
8	Piastra ponte centrale	A36	ASTM	1
7	Dado esag. autoblocc. alto M20	Classe 6S	UNI 3740	12
6	Asta filettata M20	Classe 8.8	UNI 3740	12
5	Rondella di ripartizione	S235JR	UNI 3740	12
4	Rondella di contrasto	S235JR	UNI 3740	12
3	Rivestimento in gomma	Elastomero 50sh	ASTM	1
2	Piastra d'ancoraggio	A36	ASTM	2
1	Drenaggio acque	Alluminio	UNI 9006/1	1
POS	DENOMINAZIONE	MATERIALE	NORMATIVA	N° PZ

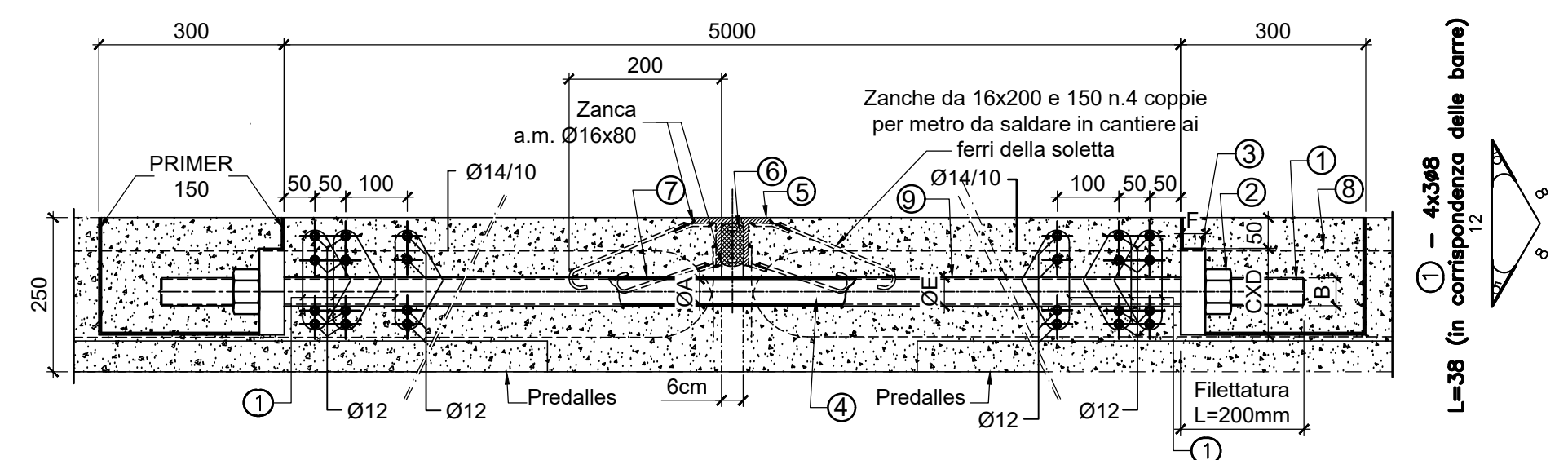
		STATICA				SISMICA			
Id	Tipo	Q.tà	N _{des}	H _{des} LONG	H _{des} TRASV	N _{des}	H _{des} LONG	H _{des} TRASV	
F	Fisso	1	1550	250	350	700	650	800	
UL1	Unidir long	3	1500	0	150	750	0	600	
UL2	Unidir trasv	2	2200	0	100	1000	0	300	
UT1	Unidir trasv	2	1550	1050	0	700	1250	0	
M1	Multidir	6	1500	0	0	750	0	0	
M2	Multidir	4	2200	0	0	1000	0	0	



LEGENDA SIMBOLI

- UL = DISPOSITIVO DI VINCOLO UNIDIREZIONALE LONGITUDINALE
- UT = DISPOSITIVO DI VINCOLO UNIDIREZIONALE TRASVERSALE
- M = DISPOSITIVO DI VINCOLO MULTIDIREZIONALE
- F = DISPOSITIVO DI VINCOLO FISSO
- GA = GIUNTO SPALLA SA
- GB = GIUNTO SPALLA SB

BARRA DI COLLEGAMENTO DEGLI IMPALCATI



POS.	PEZ.	DESCRIZIONE - DIMENSIONI	MATERIALE	CODICE	REV.
9		Guaina di protezione flessibile	PVC		
8		Malta cementizia			
7		Grasso di protezione			
6		Estruso in neoprene vulcanizzato			
5		Profilato a "T" 80x90 a pettine	S235JR EN 10025		
4		Barra colleg. impalcati	1 C40 TQ+T		
3		Piastra di ripartizione	S235JR EN 10025		
2		Dado di fissaggio	UNI 5587-68		
1		Estremità filettata			

GRUPPO FS ITALIANE Direzione Progettazione e Realizzazione Lavori

CORRIDOIO PLURIMODALE ADRIATICO
ITINERARIO MAGLIE - SANTA MARIA DI LEUCA
S.S. N° 275 "DI S. MARIA DI LEUCA"
LAVORI DI AMMODERNAMENTO E ADEGUAMENTO ALLA SEZ. B DEL D.M. 5.11.2001
S.S. 16 dal km 981+700 al km 985+386 - S.S. 275 dal Km 0+000 al km 37+000
1° Lotto: Dal Km 0+000 di prog. al Km 23+300 di prog.

PROGETTO DEFINITIVO COD. BA283

PROGETTAZIONE: ANAS - COORDINAMENTO TERRITORIALE ADRIATICA

PROGETTISTI
Ing. Alberto SANCHIRCO - Progettista e Coordinatore
Ing. Simona MASCIULLO - Progettista

COLLABORATORI
Geom. Andrea DELL'ANNA
Geom. Massimo MARTANO
Geom. Giuseppe CALO'

IL GEOLOGO
Dott. Pasquale SCORCIA

IL COORDINATORE IN FASE DI PROGETTAZIONE
Ing. Alberto SANCHIRCO

IL RESPONSABILE DEL PROCEDIMENTO
Ing. Gianfranco PAGLIALUNGA

RESPONSABILE PROJECT MANAGEMENT PUGLIA
Ing. Nicola MARZI

ATTIVITA' DI SUPPORTO

GEODATA ENGINEERING

Alpina

NET ENGINEERING

I G ENGINEERING

08 - OPERE D'ARTE MAGGIORI - VIADOTTI E PONTI
Sovrappasso ferroviario Direzione Tang. Ovest di Maglie Nord
ST 27 - al km 0+400 fuori asse
Apparecchi d'appoggio, giunti ed elementi di finitura

CODICE PROGETTO	TOO_ST27_STR_DT01_B	REVISIONE	SCALA:
PROGETTO	LV. PRG. N. PRG.		
L0503A	D 1701		
CODICE ELAB.	TOO ST27 STR DT01		

REVISIONE	SCALA:
B	Varie

REV.	DESCRIZIONE	DATA	REDATTO	VERIFICATO	APPROVATO
B	OTTEMPERANZA PARERE AdB Puglia - PARERE CSLPP	Aprile 2019	S. Negri		
A	REVISIONE DEL PROGETTO DEFINITIVO	Giugno 2018	Ing. C. Beltrami		

--	--	--	--	--	--