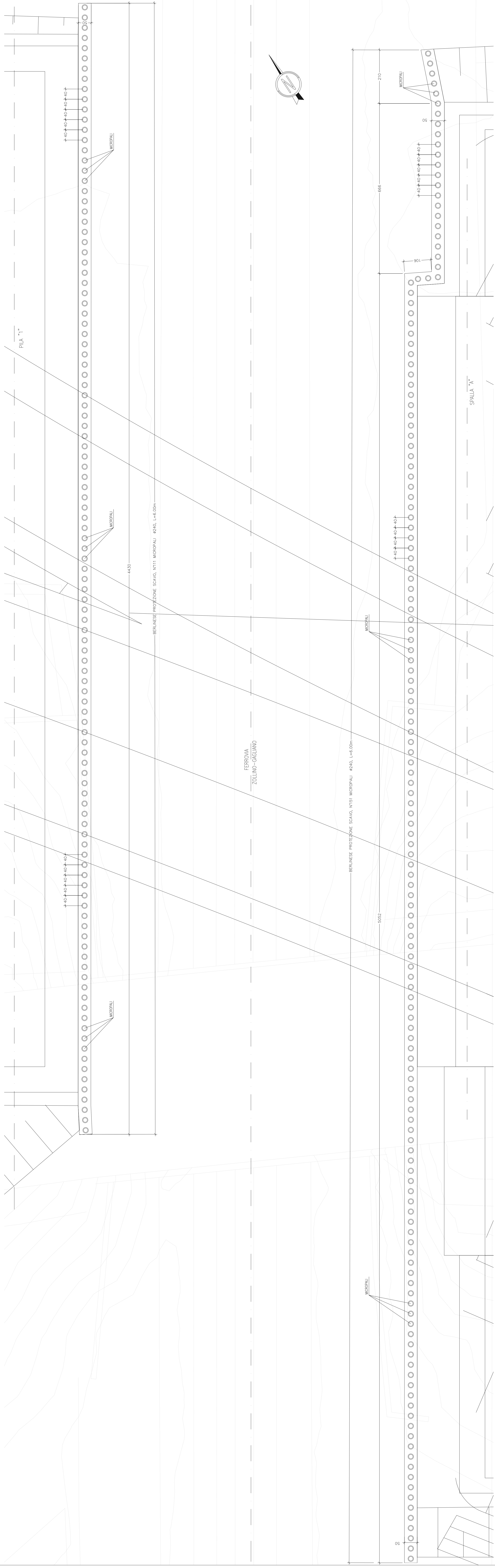


PIANTA DISPOSIZIONE MICROPALI – SCALA 1:50

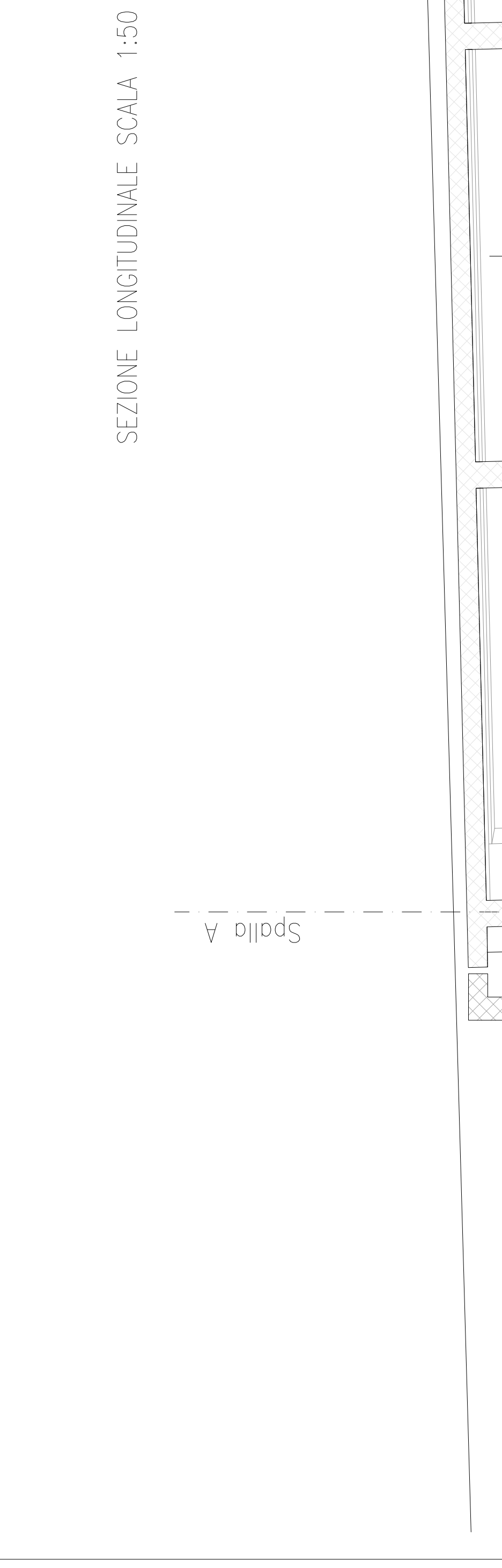
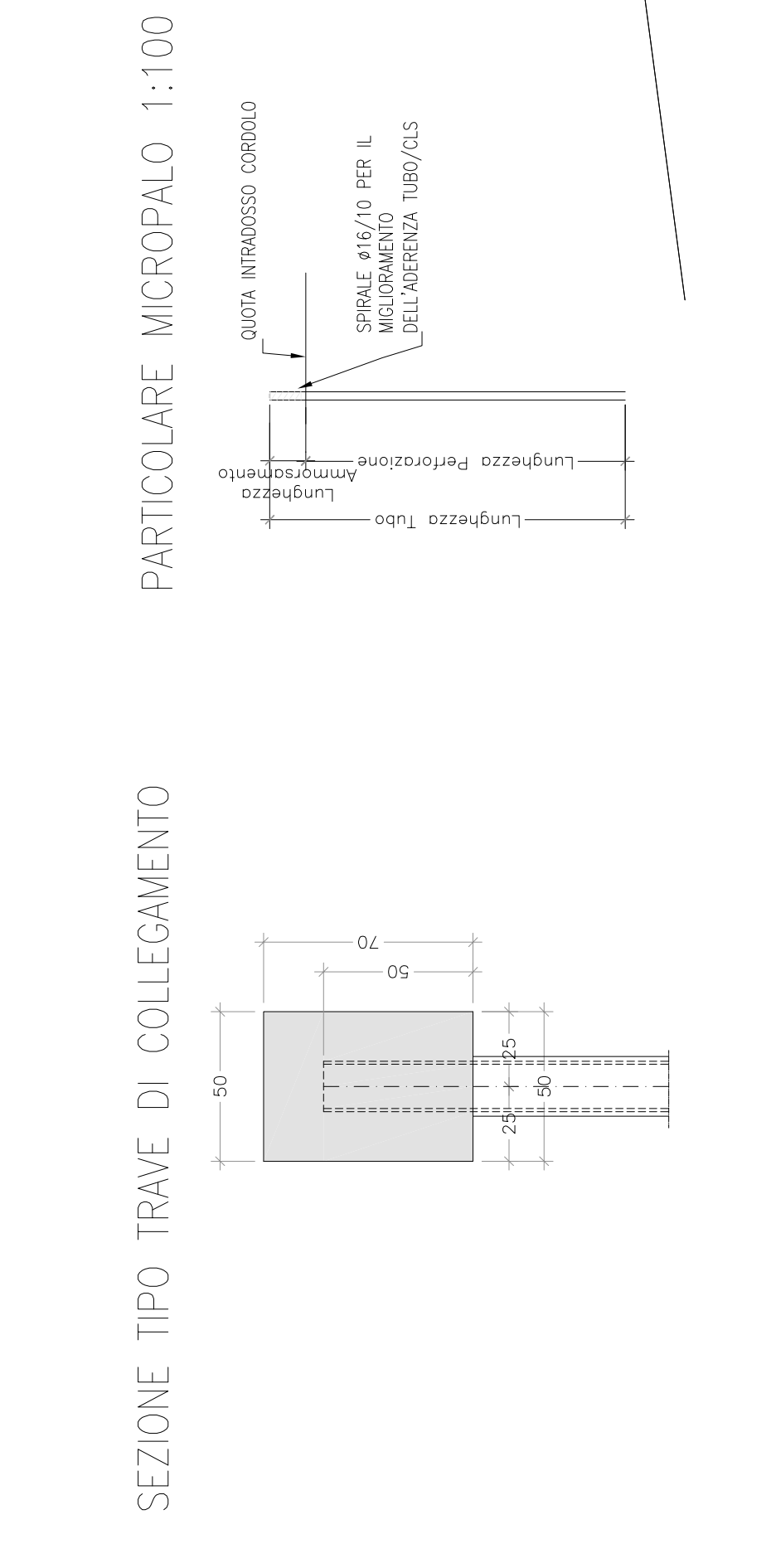


**TABELLA MATERIALI:**  
 PER QUANTITÀ SOSPENSIONI NEL SOTTOSOLO IN PRESSIONE, REPERIMENTI, ALCI, CAPEZZI, CONTROLLI DA ESIGERE, SI DOGGI FARE RIFERIMENTO ALLE NOMI, "EDICOLE" CORRELATE.

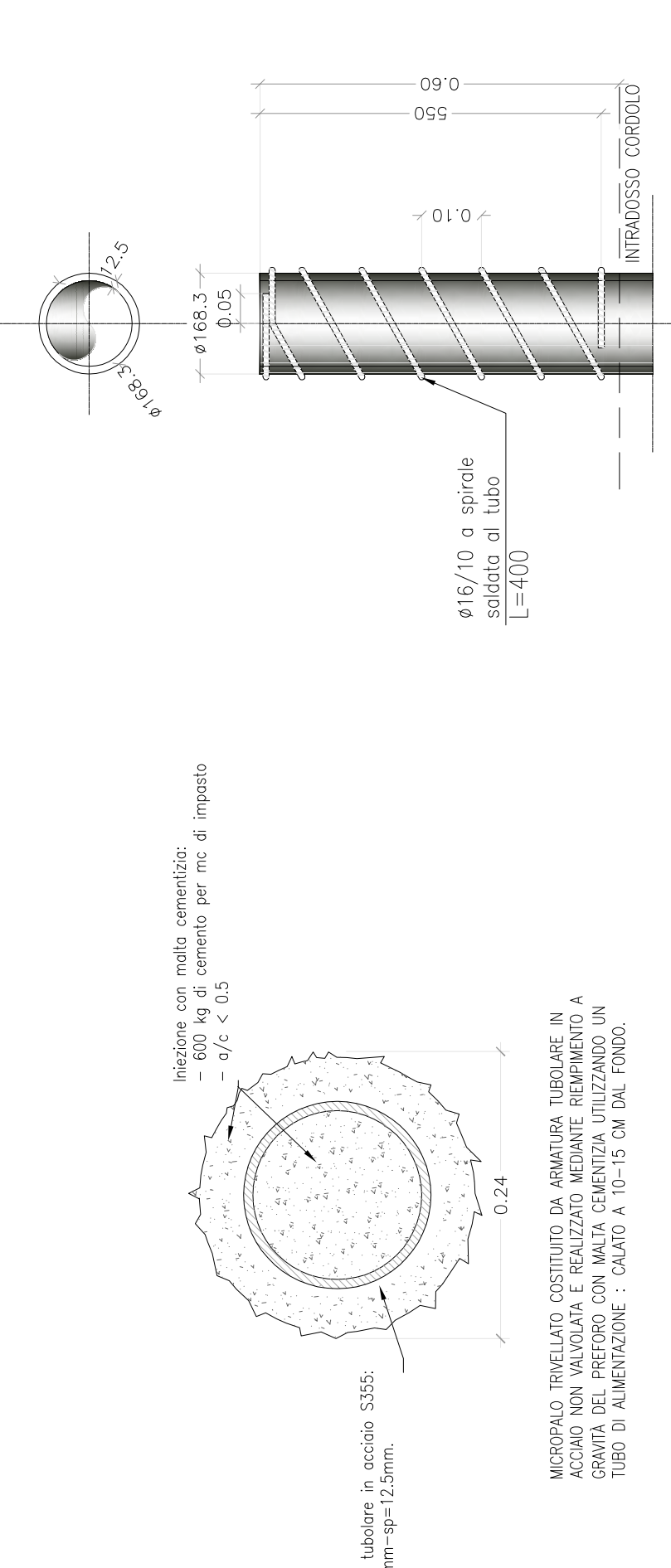
MACROTIPO DI COSTRUZIONE (con esclusioni):  
 FONDAZIONI: PIANI E PILE: C17/23  
 - Costruzione in calcestruzzo: C22/27  
 - Costruzione in acciaio: S235JR  
 - Acciaio con caratteristiche meccaniche pari a tipo: S235JR - UNI EN 10025-5  
 - Acciaio con caratteristiche meccaniche pari a tipo: S235JR - UNI EN 10025-5  
 - INIEZIONE GUBBE (G0) DELLA GUAINA A BASSA PRESSIONE (1-5 atm)  
 - Iniezione di malta a base di cemento  
 • IN LUNGHEZZA DI PRESSIONE INIZIA CONTRAZIONE IN VALZE M.M.B. - LITURGICALI LUNGHEZZA DI PRESSIONE A VOTO A PROFONDEZZA MINORILE PER ESERCIZIO FORTE

MALTA DI INIEZIONE:  
 - Dosaggio cemento: <= 0.5  
 - Quantità cemento min. 300 kg/mc  
 - Aditivo antiscorie

INCLINAZIONI SUL PIANO VERTICALE:  
 INCLINAZIONE: MICROPALI 0°



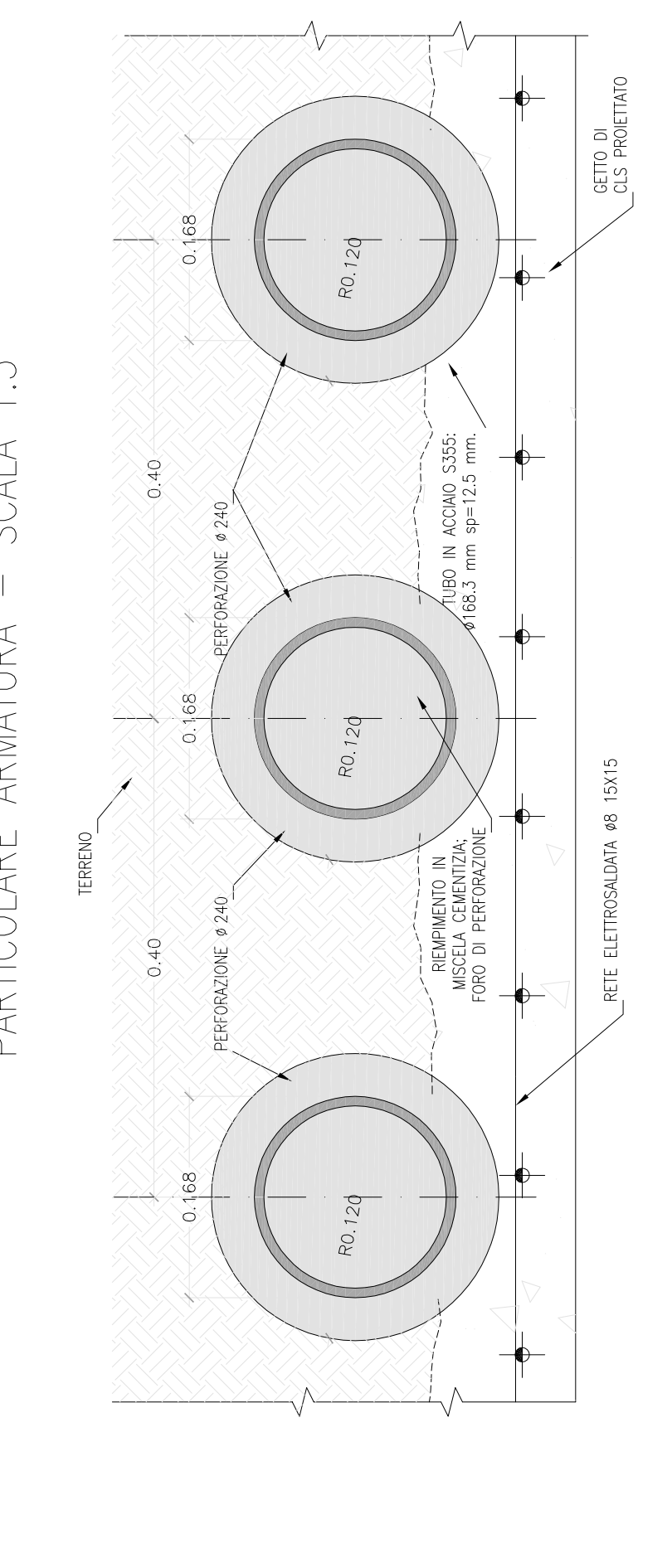
PARTICOLARE MICROPALO – SCALA 1:5



PARTICOLARE MICROPALO – SCALA 1:5



PARTICOLARE ARMATURA – SCALA 1:5



**TABELLA MATERIALI:**  
 PER QUANTITÀ SOSPENSIONI NEL SOTTOSOLO IN PRESSIONE, REPERIMENTI, ALCI, CAPEZZI, CONTROLLI DA ESIGERE, SI DOGGI FARE RIFERIMENTO ALLE NOMI, "EDICOLE" CORRELATE.

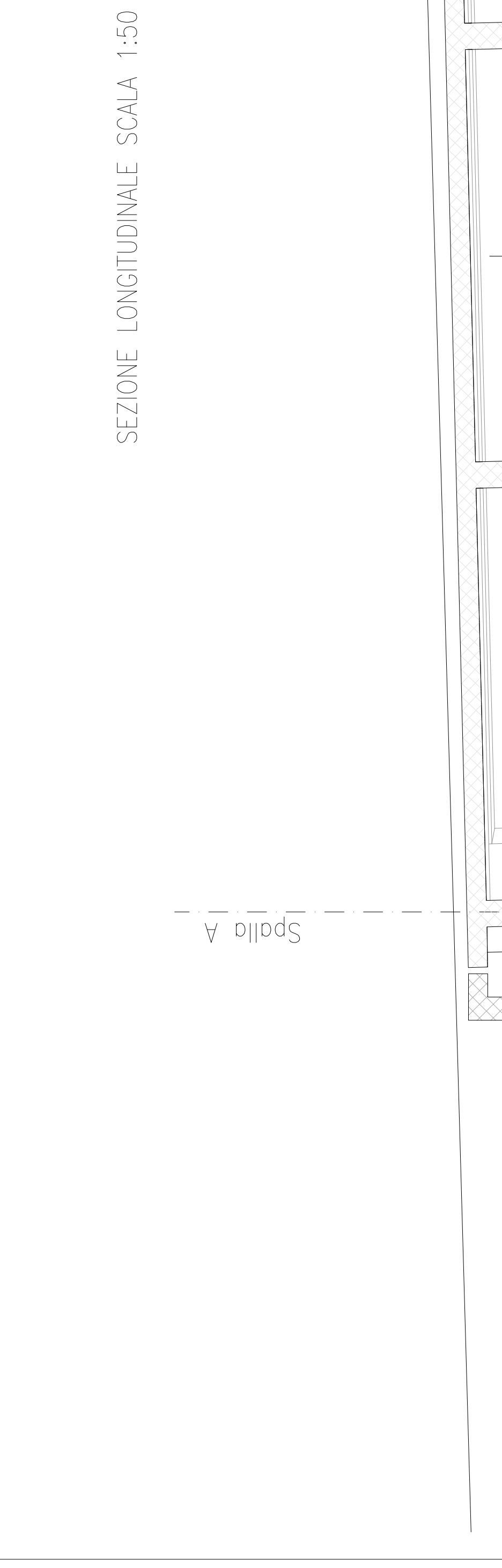
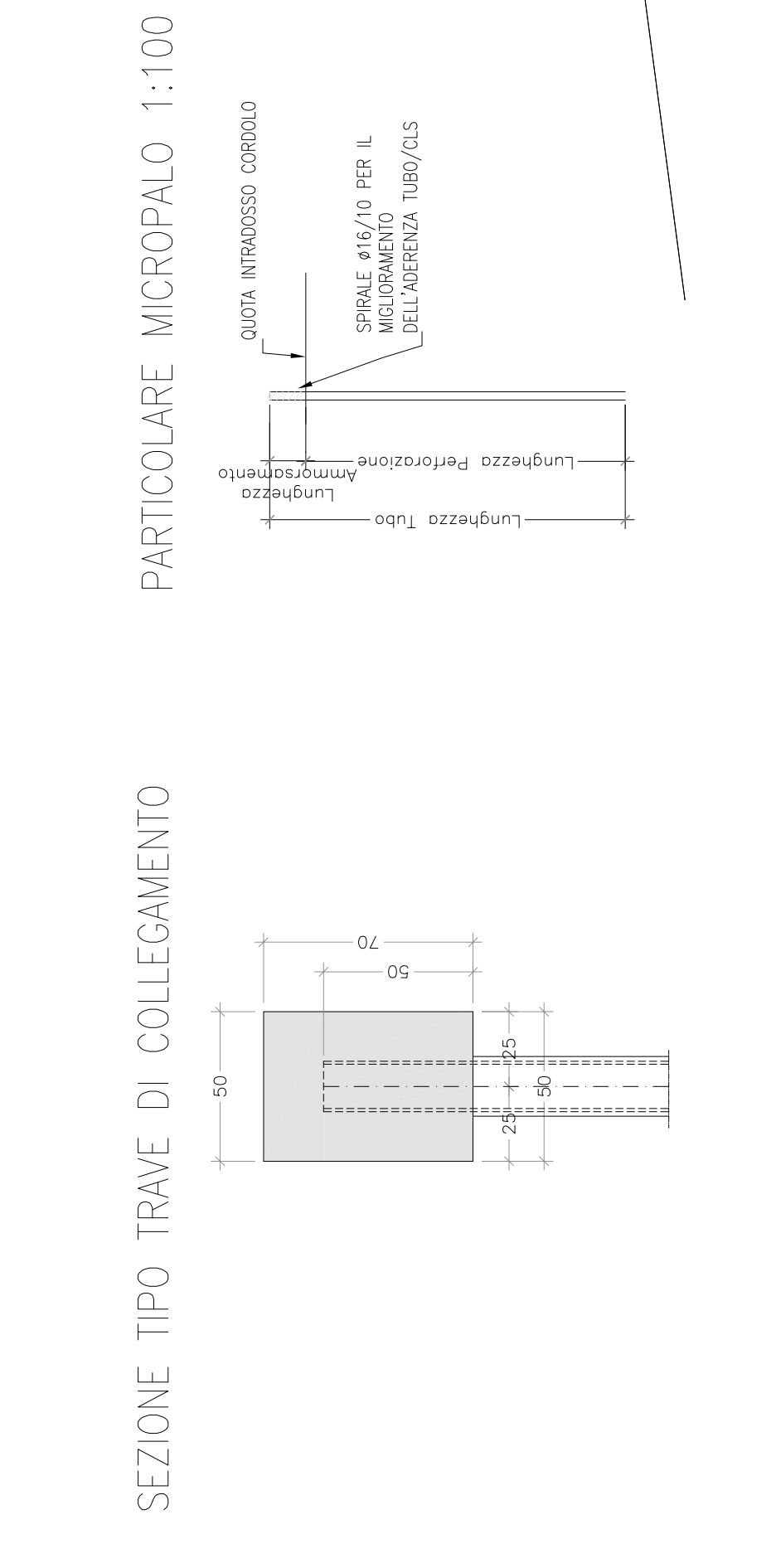
MACROTIPO DI COSTRUZIONE (con esclusioni):  
 FONDAZIONI: PIANI E PILE: C17/23  
 - Costruzione in calcestruzzo: C22/27  
 - Costruzione in acciaio: S235JR  
 - Acciaio con caratteristiche meccaniche pari a tipo: S235JR - UNI EN 10025-5  
 - Acciaio con caratteristiche meccaniche pari a tipo: S235JR - UNI EN 10025-5  
 - INIEZIONE GUBBE (G0) DELLA GUAINA A BASSA PRESSIONE (1-5 atm)  
 - Iniezione di malta a base di cemento  
 • IN LUNGHEZZA DI PRESSIONE INIZIA CONTRAZIONE IN VALZE M.M.B. - LITURGICALI LUNGHEZZA DI PRESSIONE A VOTO A PROFONDEZZA MINORILE PER ESERCIZIO FORTE

MALTA DI INIEZIONE:  
 - Dosaggio cemento: <= 0.5  
 - Quantità cemento min. 300 kg/mc  
 - Aditivo antiscorie

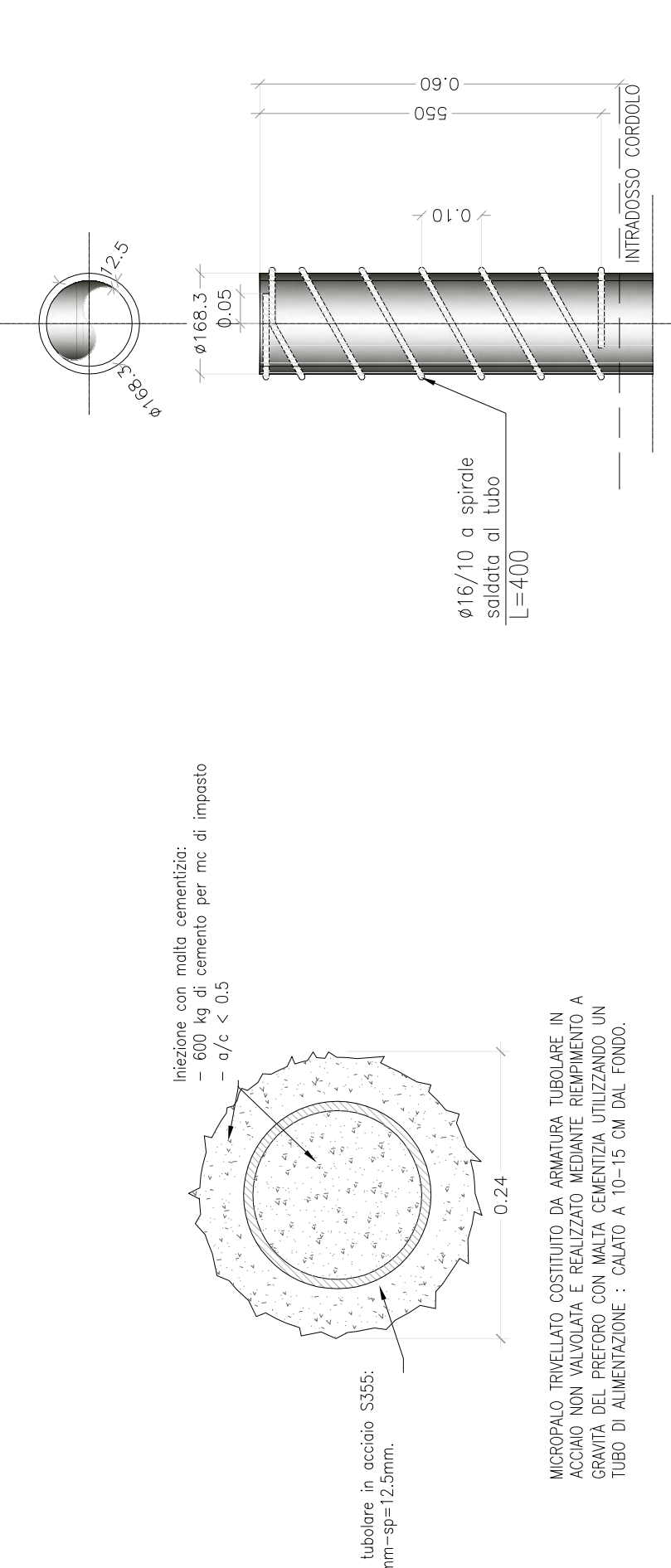
INCLINAZIONI SUL PIANO VERTICALE:  
 INCLINAZIONE: MICROPALI 0°

**CARATTERISTICHE MICROPALI**

QUOTA INTRAOSSO CIRCOLO  
 Ø 167/10 o spirose  
 L=4300  
 Lunghezza  
 Lunghezza Tubo  
 Lunghezza



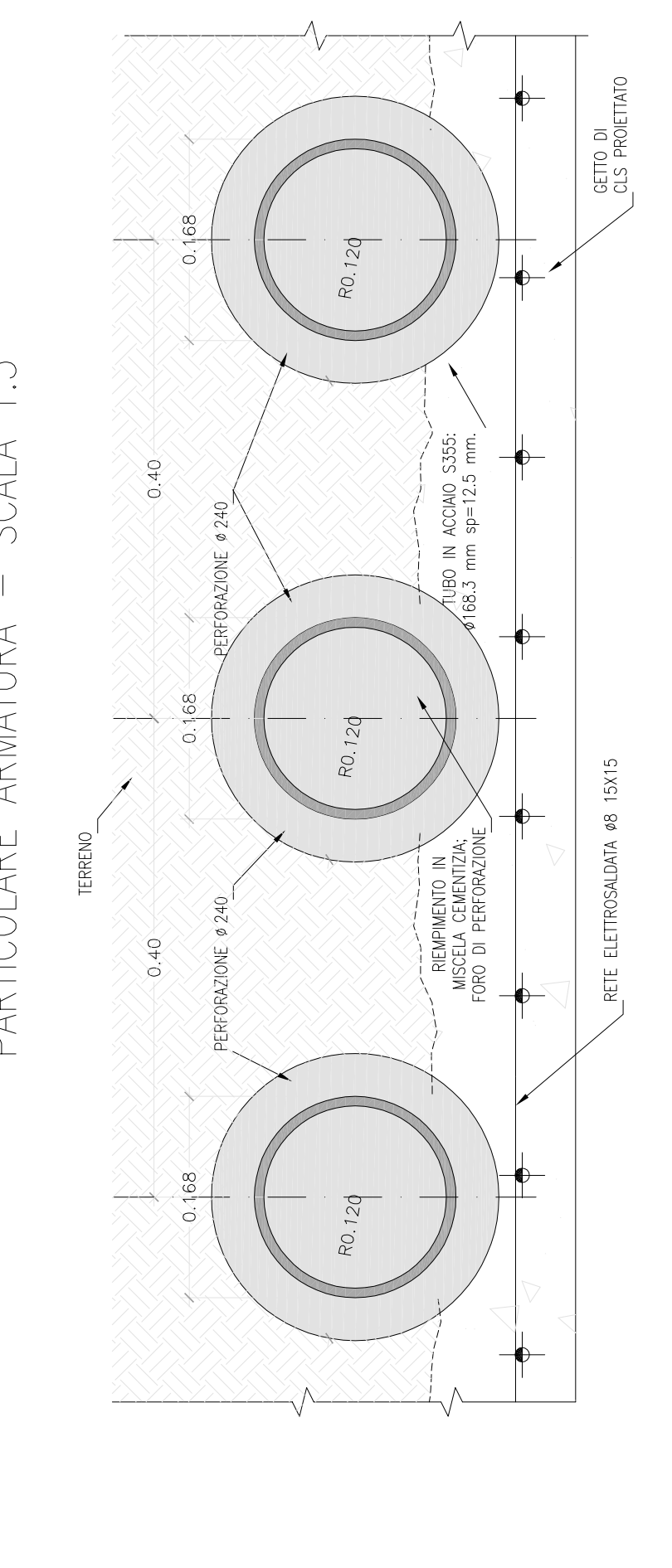
PARTICOLARE MICROPALO – SCALA 1:5



PARTICOLARE MICROPALO – SCALA 1:5



PARTICOLARE ARMATURA – SCALA 1:5



**gruppo fi italiane** **an** **90**

**Direzione Progettazione e Realizzazione Lavori**

**CORRIDOIO PLURIMODALE ADRIATICO**  
**ITINERARIO MAGLIE - SANTA MARIA DI LEUCA**  
**S.S. N° 275 "DI S. MARIA DI LEUCA"**  
**LAVORI DI AMMODERNAMENTO E ADEGUAMENTO ALLA SEZ. B DEL D.M. 5.11.2001**  
 S.S. 18 (64 km) 981-7000 al km 984-986 S.S. 275 (64 km) 1-000 al km 37-000  
**1° Lotto: Dal km 0+000 di prog. al km 23+300 di prog.**

**PROGETTO DEFINITIVO** COD. BA283

**PROGETTAZIONE:** **ANUS - COOPERATIVA TERRESTRIALE ASSOCIATA**

PRINCIPALI COLLABORATORI:  
 Ing. ARNESI MARCOLO - Progettista E. Coordinatore  
 Ing. DEVI GIULIO - Progettista  
 Ing. DEVI GIULIO - Progettista  
 Ing. DEVI GIULIO - Progettista  
 Ing. DEVI GIULIO - Progettista  
 Ing. DEVI GIULIO - Progettista  
 Ing. DEVI GIULIO - Progettista  
 Ing. DEVI GIULIO - Progettista

REVISIONI:  
 A. RESPONSABILE DEL PROGETTO DEFINITIVO  
 B. REVISIONE DEL PROGETTO DEFINITIVO  
 C. REVISIONE DEL PROGETTO DEFINITIVO

**08 - OPERE D'ARTE MAGGIORI - VIADOTTI E PONTI**  
**Sovrappasso accesso alla Zona Artig. Di Maglie Nord (Comune di Maglie)**  
**ST 28 - al km 0+600**  
**Opere provvisoria**

REV.	ESERIZIONE	DATA	REDAITO	VERIFICATO	APPROVATO
A	REVISIONE DEL PROGETTO DEFINITIVO	16/09/2018			
B	REVISIONE DEL PROGETTO DEFINITIVO	16/09/2018			
C	REVISIONE DEL PROGETTO DEFINITIVO	16/09/2018			

SCALA: REVISIONE  
 VITE