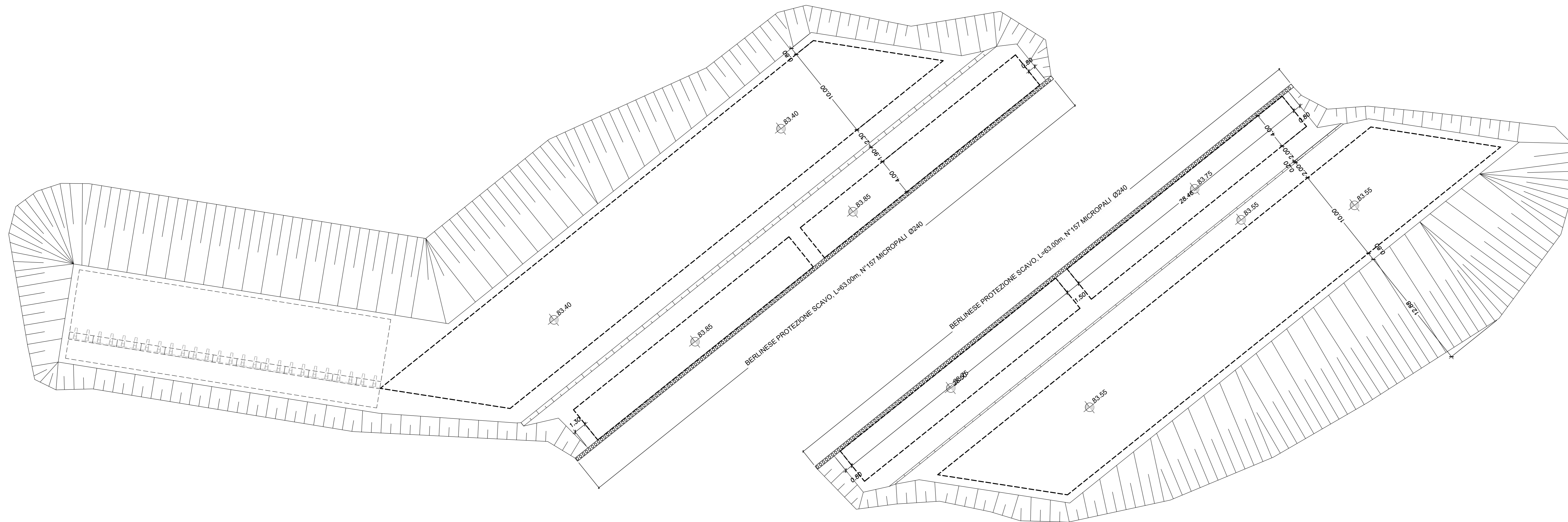


PIANTA SCAVI 1:200



**TABELLA MATERIALI:**

PER QUANTO NON SPECIFICATO NEL SEGUITO, IN PARTICOLARE RELATIVAMENTE ALLE CARATTERISTICHE DEI MATERIALI, ALLE SPECIFICHE PER L'ESECUZIONE DEI LAVORI ED AI CONTROLLI DA ESIGUERE, SI DEVE FARE RIFERIMENTO ALLE NORME TECNICHE D'APPALTO.

**CALCESTRUZZO:**  
 MAGLIO DI FONDAZIONE (non strutturale):  
 - Classe di resistenza C16/20  
 FONDAZIONI SPALLE E PILE:  
 - Classe di resistenza C28/35  
 - Classe di esposizione XC2  
 ELVAZIONI SPALLE, PILE, BAGNOLE E RITEGNI SIMILI:  
 - Classe di resistenza C32/40  
 - Classe di esposizione XC4  
 SOLLETTE IN C.A. E CORDELLI:  
 - Classe di resistenza C35/45  
 - Classe di esposizione XC4  
 PREFALDE:  
 - Classe di resistenza C35/45  
 - Classe di esposizione XC4

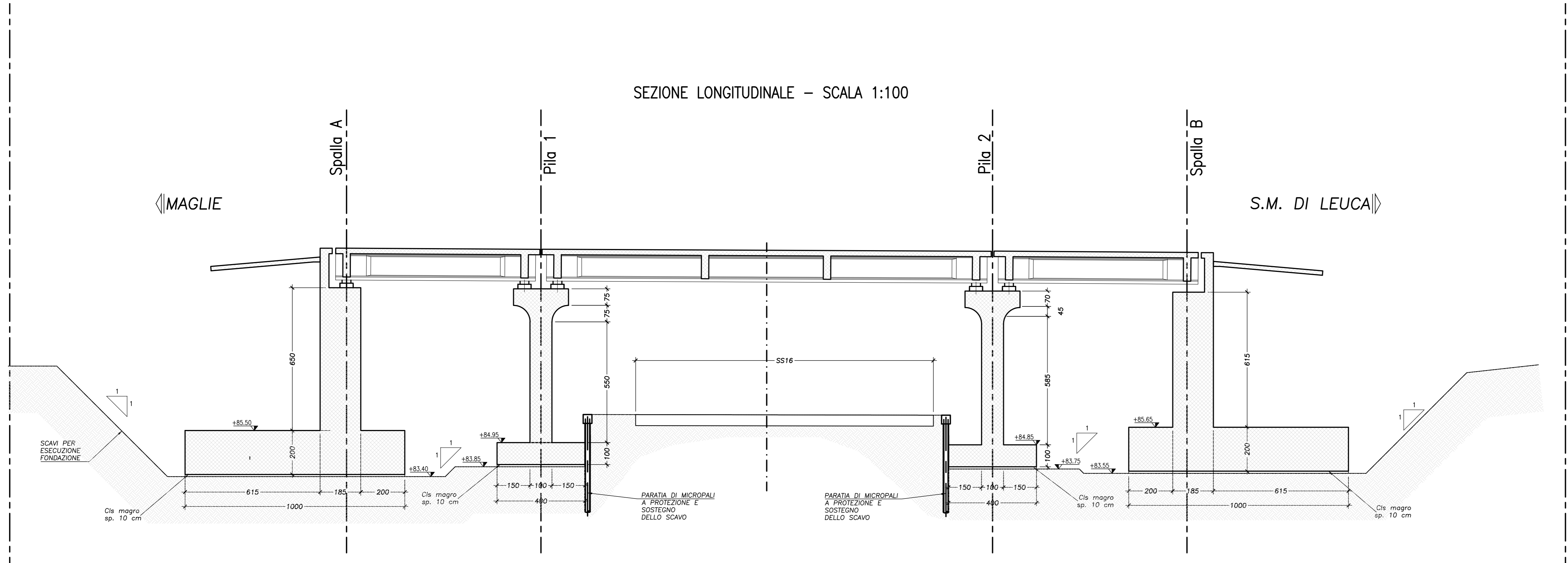
**TRAVI PREFABBRICATE IN C.A.P.:**  
 - Classe di resistenza C45/55  
 - Acciaio trefoli f500-1800 MPa fctk=1670 MPa

**ACCIAIO PER ARMATURE ORDINARIE:**  
 - Acciaio in barre nervate tipo B450C  
 fyk = 450 MPa  
 ftk = 540 MPa

**CORRENERE per salite, travi pannello:** 30.0 mm  
**CORRENERE per fondazioni ed elevazioni:** 40.0 mm

**N.B. MATERIALI CONFORMI ALLE NORME:**  
 UNI EN 206-1: 2008  
 UNI EN 1176: 2004  
 UNI EN ISO 15630: 2004

SEZIONE LONGITUDINALE - SCALA 1:100



**Sanas** GRUPPO FS ITALIANE Direzione Progettazione e Realizzazione Lavori

**CORRIDOIO PLURIMODALE ADRIATICO**  
 ITINERARIO MAGLIE - SANTA MARIA DI LEUCA  
 S.S. N° 275 "DI S. MARIA DI LEUCA"  
 LAVORI DI AMMODERNAMENTO E ADEGUAMENTO ALLA SEZ. B DEL D.M. 5.11.2001  
 S.S. 15 dal Km 981+700 al km 985+386 - S.S. 275 dal Km 0+000 al km 37+000  
 1° Lotto: Dal Km 0+000 di prog. al Km 23+300 di prog.

**PROGETTO DEFINITIVO** cod. BA283

**PROGETTAZIONE: ANAS - COORDINAMENTO TERRITORIALE ADRIATICA**

**I PROGETTISTI:**  
 Ing. Alberto SANCHECO - Progettista e Coordinatore  
 Ing. Simone MINGOLLO - Progettista

**COLLABORATORI:**  
 Geom. Andrea DELL'ANNA  
 Geom. Massimo MARINO  
 Geom. Giuseppe CALI'

**IL GEOLOGO:**  
 Dott. Pierluigi SCORICA

**IL COORDINATORE IN FASE DI PROGETTAZIONE:**  
 Ing. Alberto SANCHECO

**IL RESPONSABILE DEL PROCEDIMENTO:**  
 Ing. Gianfranco PAGLIACONA

**RESPONSABILE PROJECT MANAGEMENT PUGLIA:**  
 Ing. Niccolò MARZI

**ATTIVITA' DI SUPPORTO:**  
**GEODATA ENGINEERING**  
**Alpina**  
**NET ENGINEERING**

**08 - OPERE D'ARTE MAGGIORI - VIADOTTI E PONTI**  
 Sottopasso (Comune di Maglie)  
 ST 22 - al km 3+797,53  
 Pianta fondazioni e scavi

CODICE PROGETTO	NOME FILE	REVISIONE	SCALA:
PROGETTO	UV. PROG. N. PROG.		
0503A	01701		Varie
D	OTTEMPERANZA PARERE AdB Puglia - PARERE CSLLPP	Aprile 2019	Ing. D. Neri
C	REVISIONE DEL PROGETTO DEFINITIVO	Genno 2019	
B	REVISIONE DEL PROGETTO DEFINITIVO	Ottobre 2018	
A	REVISIONE DEL PROGETTO DEFINITIVO	Giugno 2018	
REV.	DESCRIZIONE	DATA	REDDATO VERIFICATO APPROVATO