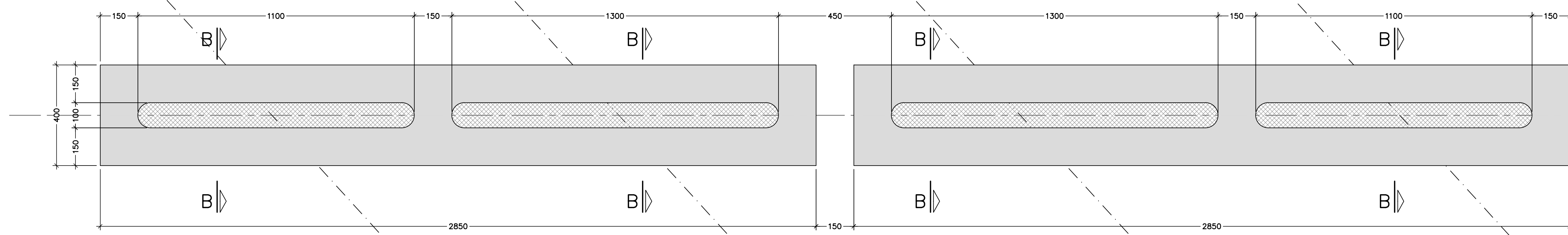
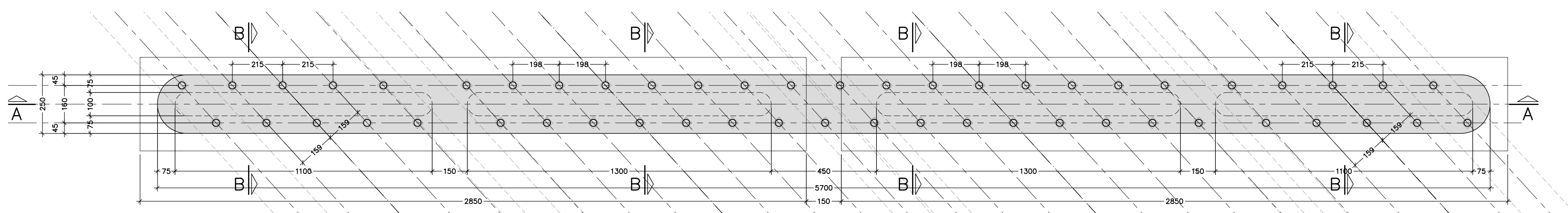


CARPENTERIA PILA 1

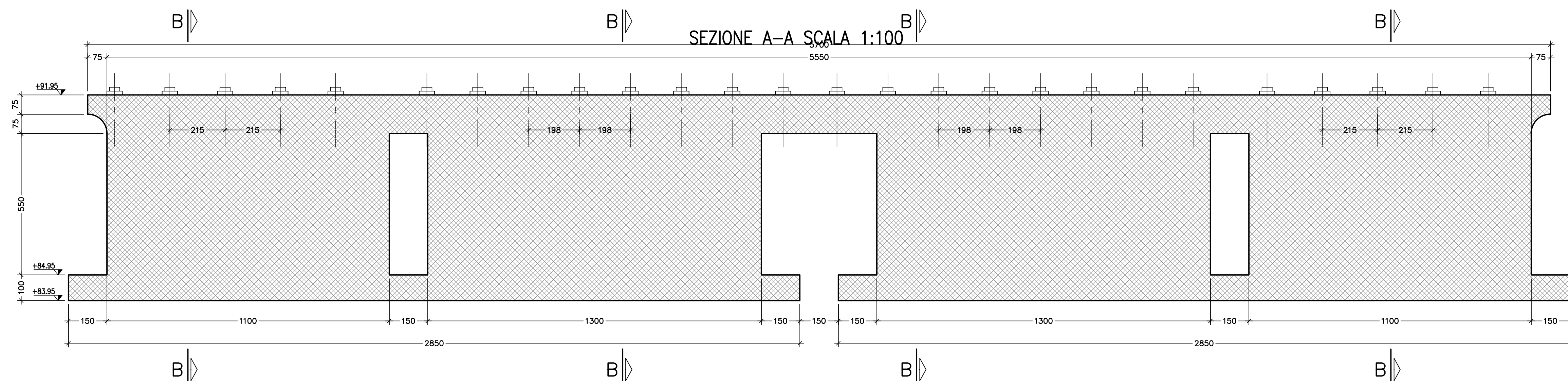
PIANTA SPICCATI SCALA 1:100



PIANTA PULVINO SCALA 1:100



SEZIONE A-A SCALA 1:100



SEZIONE B-B 1:100

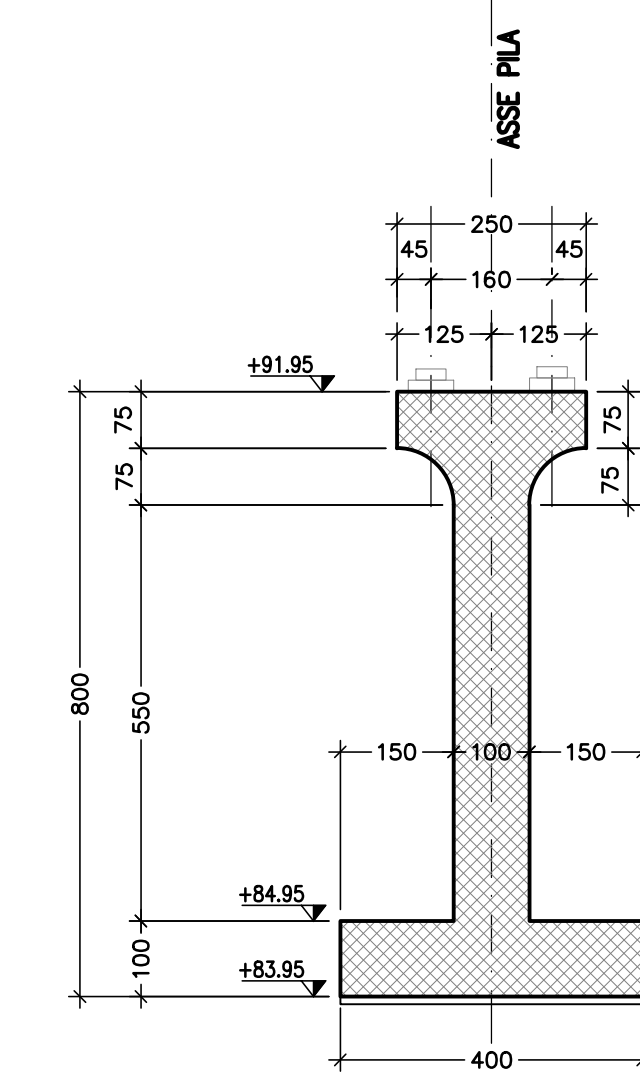


TABELLA MATERIALI:

PER QUANTO NON SPECIFICATO NEL SEGUITO, IN PARTICOLARE RELATIVAMENTE ALLE CARATTERISTICHE DEI MATERIALI, ALLE SPECIFICHE PER L'ESECUZIONE DEI LAVORI ED AI CONTROLLI DA ESEGUIRE, SI DOVRA' FARE RIFERIMENTO ALLE NORME TECNICHE D'APPALTO.

CALCESTRUZZO:
 MANTO DI FONDAZIONE (non strutturato):
 - Classe di resistenza C12/15
 FONDAZIONI SPALLE E PILE:
 - Classe di resistenza C28/35
 - Classe di esposizione XC2
 ELEVAZIONI SPALLE, PILE, BAGGIOLI E RITEGNI SISMICI:
 - Classe di resistenza C32/40
 - Classe di esposizione XC4
 SOLETTA IN C.A. E CORDOLI:
 - Classe di resistenza C35/45
 - Classe di esposizione XC4
 PREFALDE:
 - Classe di resistenza C35/45
 - Classe di esposizione XC4

TRAVI PREFABBRICATE IN C.A.P.:
 - Classe di resistenza C45/55
 - Classe di esposizione XC1
 - Acciaio pretensionato tipo B4550
 - Acciaio pretensionato tipo B4550
 - Acciaio pretensionato tipo B4550
 - Acciaio pretensionato tipo B4550
 - Acciaio pretensionato tipo B4550

ACCIAIO PER ARMATURE ORDINARIE:
 - Acciaio in barra normale tipo B4550
 - Acciaio in barra normale tipo B4550
 - Acciaio in barra normale tipo B4550
 - Acciaio in barra normale tipo B4550
 - Acciaio in barra normale tipo B4550

COPRIFERRO per solette, travi prefab.: 35,0 mm
COPRIFERRO per fondazioni ed elevazioni: 40,0 mm
A.U.B. MATERIALI CONFORMI ALLE NORME:
 UNI EN 206-1: 2006
 UNI EN 12101: 2004
 UNI EN ISO 15630: 2004

TABELLA INCIDENZE

IMPALCATO:
 Peso trave c.a.p.: (12,5-15,5) ton
 Travi c.a.p. (armat. lenta): 145 kg/m³
 Travi c.a.p. (armat. precorm.): 60 kg/m³
 Soletta c.a.: 135 kg/m³

SPALLE:
 Paraghiaia: 120 kg/m³
 Muri di risvolto: 110 kg/m³
 Muro di testata: 100 kg/m³
 Plinto di fondazione: 130 kg/m³
 Baggioli: 300 kg/m³

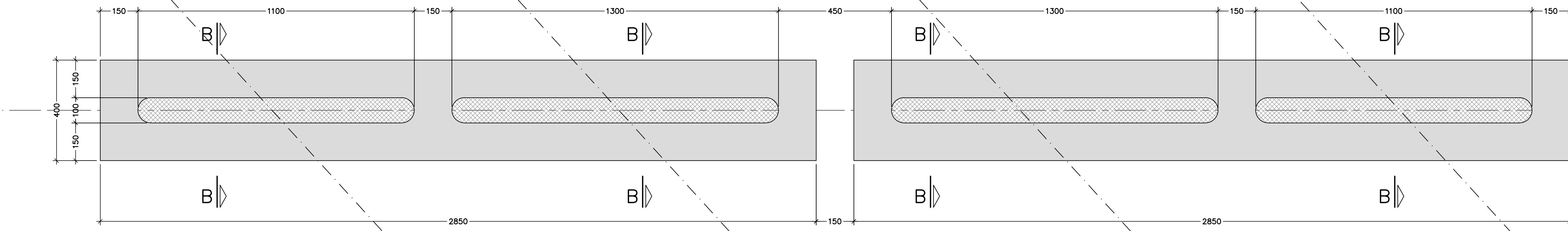
PILE:
 Fusto: 80 kg/m³
 Pulvino: 150 kg/m³
 Plinto di fondazione: 90 kg/m³
 Baggioli: 300 kg/m³

APPOGGI:
 Volume gomma: 13 dm³/appoggio

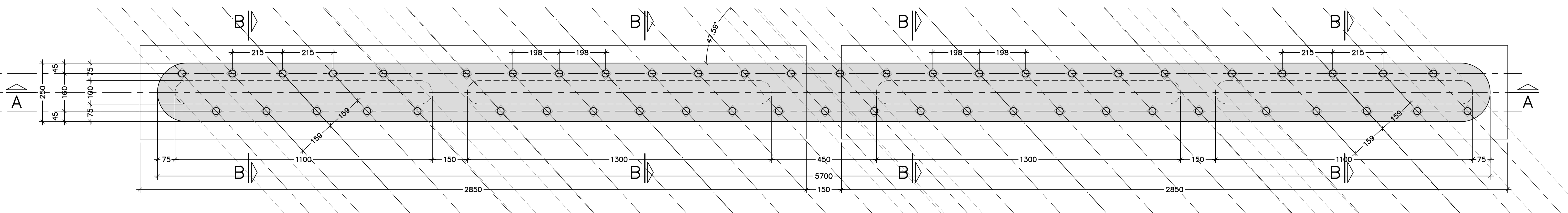
*Il valore si riferisce ad un volume medio di cts del singolo baggiolo pari a 0,15 m³

CARPENTERIA PILA 2

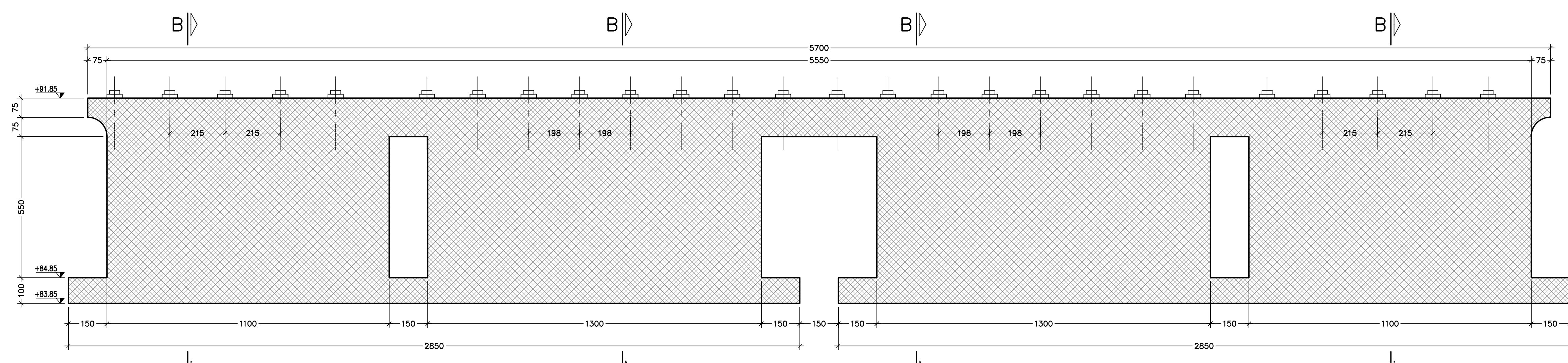
PIANTA SPICCATI SCALA 1:100



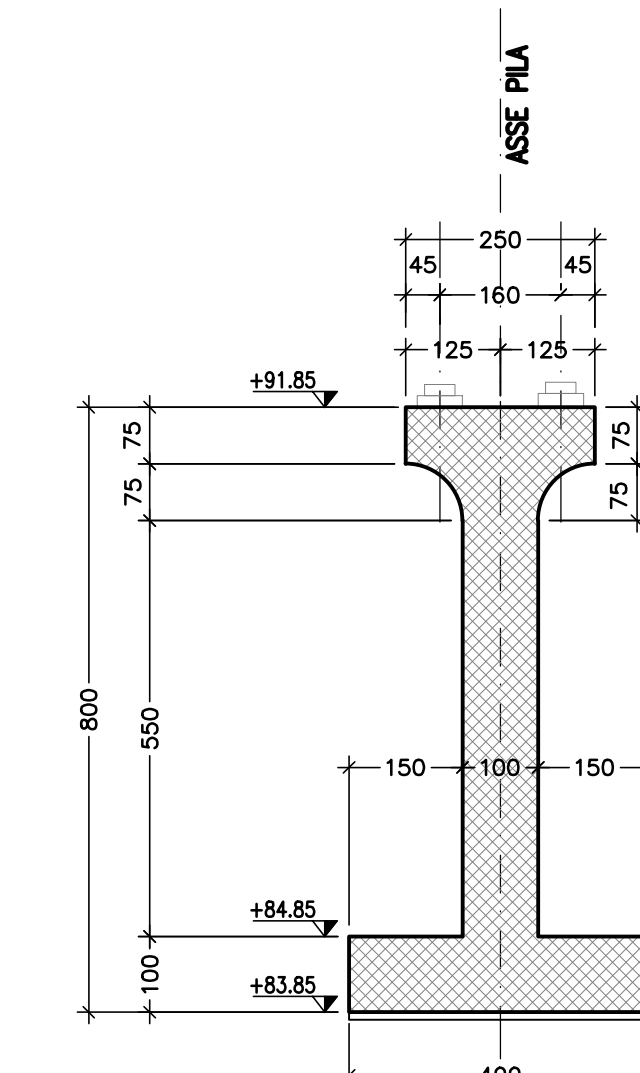
PIANTA PULVINO SCALA 1:100



SEZIONE A-A SCALA 1:100



SEZIONE B-B 1:100



Sanas
 GRUPPO FS ITALIANE Direzione Progettazione e Realizzazione Lavori

CORRIDOIO PLURIMODALE ADRIATICO
 ITINERARIO MAGLIE - SANTA MARIA DI LEUCA
 S.S. N° 275 "DI S. MARIA DI LEUCA"
 LAVORI DI AMMODERNAMENTO E ADEGUAMENTO ALLA SEZ. B DEL D.M. 5.11.2001
 S.S. 16 dal Km 981+700 al km 985+386 - S.S. 275 dal Km 0+000 al km 37+000
 1° Lotto: Dal Km 0+000 di prog. al Km 23+300 di prog.

PROGETTO DEFINITIVO ccd. BA283

PROGETTAZIONE: ANAS - COORDINAMENTO TERRITORIALE ADRIATICA

PROGETTISTI:
 Ing. Alberto SANCHECO - Progettista e Coordinatore
 Ing. Simone MINGOLLE - Progettista

COLLABORATORI:
 Geom. Andrea DELL'ANNA
 Geom. Massimo AMERINO
 Geom. Giuseppe CAU'U'

IL GEOLOGO:
 Dott. Francesco SCORCIA

IL COORDINATORE IN FASE DI PROGETTAZIONE:
 Ing. Alberto SANCHECO

IL RESPONSABILE DEL PROCEDIMENTO:
 Ing. Gianfranco PAGGIOLONGA

RESPONSABILE PROJECT MANAGEMENT PUGLIA:
 Ing. Niccolò MARZI

ATTIVITA' DI SUPPORTO:
GEODATA ENGINEERING
Alpina
NET ENGINEERING

08 - OPERE D'ARTE MAGGIORI - VIADOTTI E PONTI
 Sottopasso (Comune di Maglie)
 ST 22 - al km 3+797,53
 Carpenteria pile

CODICE PROGETTO	NOME FILE	REVISIONE	SCALA:
PROGETTO LIV. PRG. N. PRG.	T00_ST22_STR_CP05_D		
40503A 01701			Varie
D	OTTEMPERANZA PARERE AgB Puglia - PARERE CSLLPP	Aprile 2019	Ing. G. Neri
C	REVISIONE DEL PROGETTO DEFINITIVO	Genno 2019	
B	REVISIONE DEL PROGETTO DEFINITIVO	Ottobre 2018	
A	REVISIONE DEL PROGETTO DEFINITIVO	Giugno 2018	
REV.	DESCRIZIONE	DATA	REDDATTO VERIFICATO APPROVATO