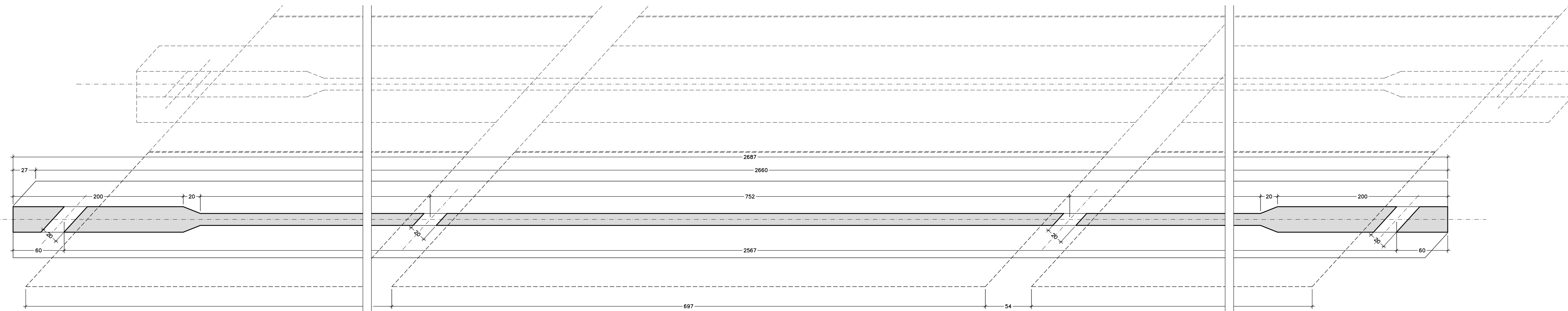
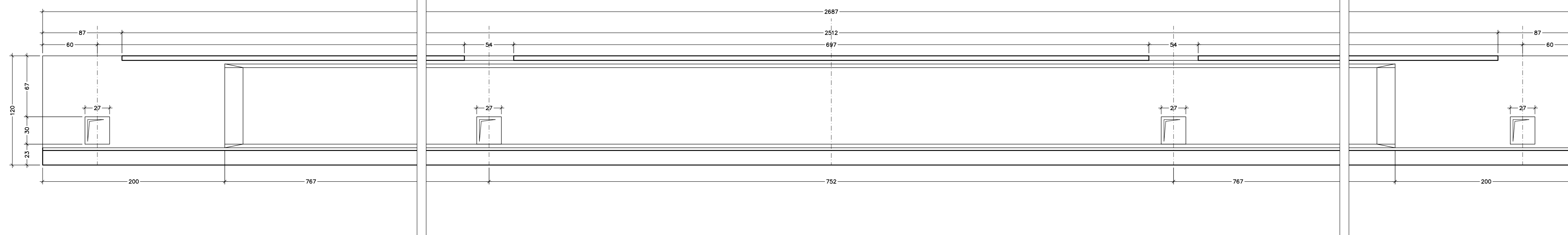


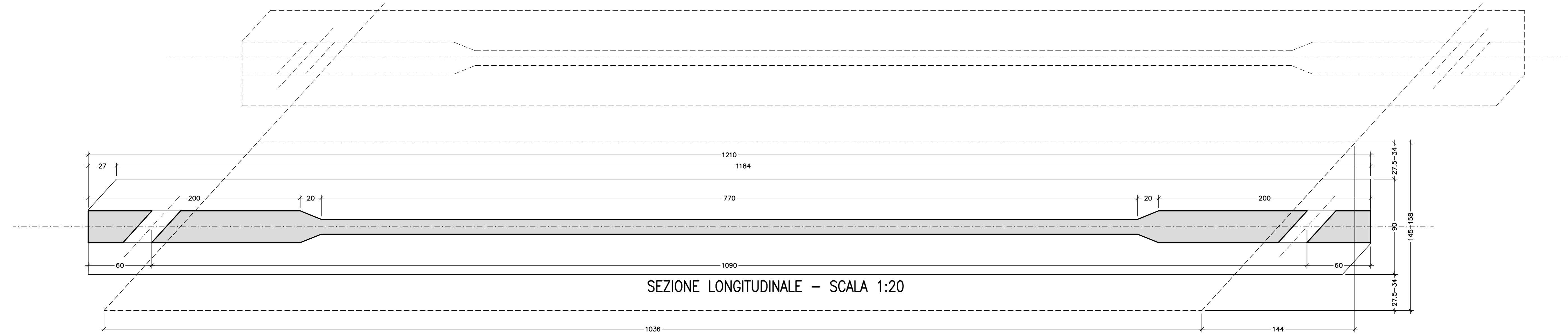
CARPENTERIA TRAVE L =26.87 m  
PIANTA - SCALA 1:20



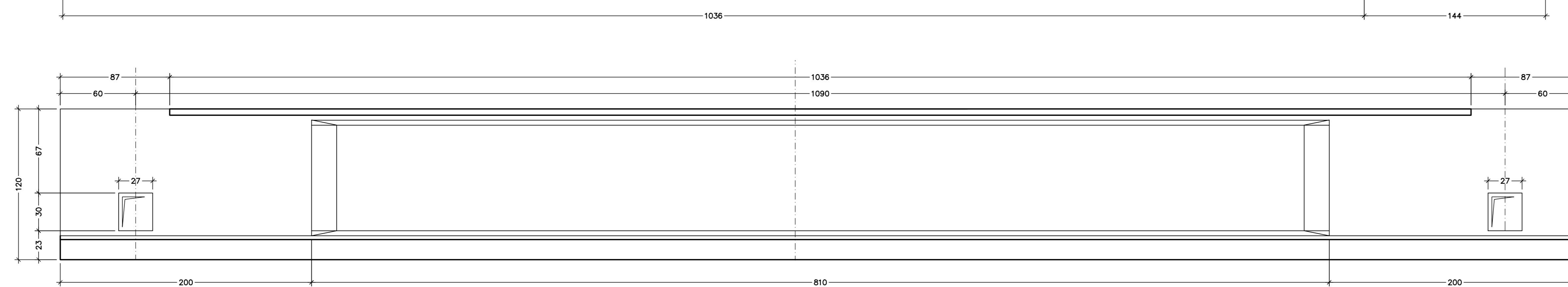
SEZIONE LONGITUDINALE - SCALA 1:20



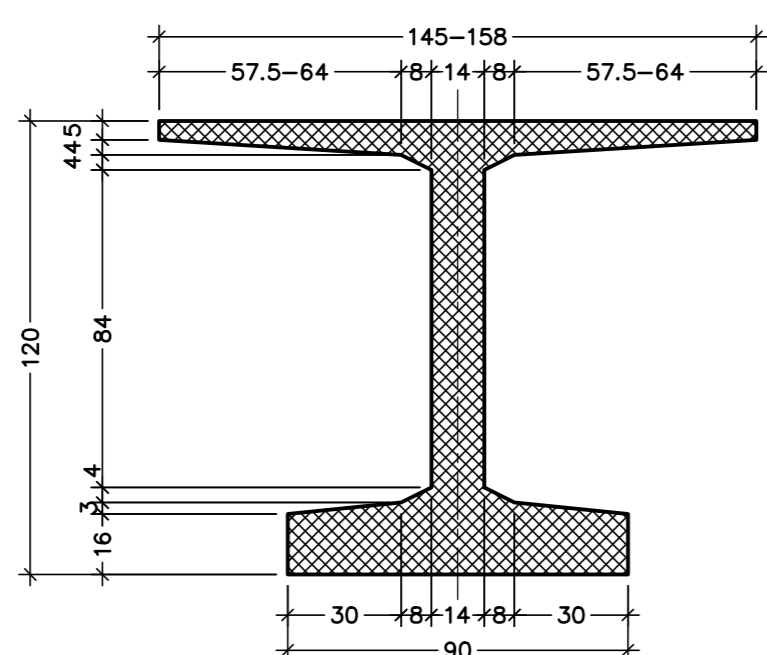
CARPENTERIA TRAVE L =12.10 m  
PIANTA - SCALA 1:20



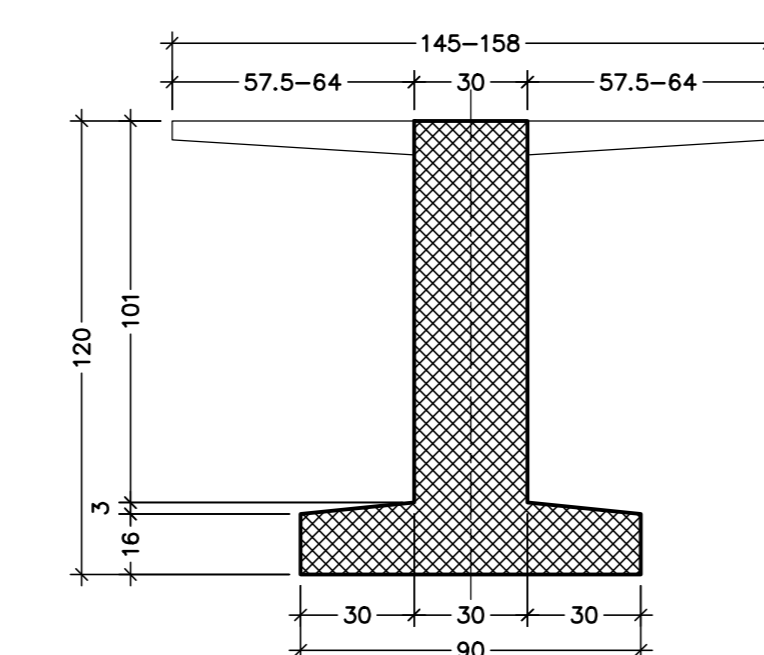
SEZIONE LONGITUDINALE - SCALA 1:20



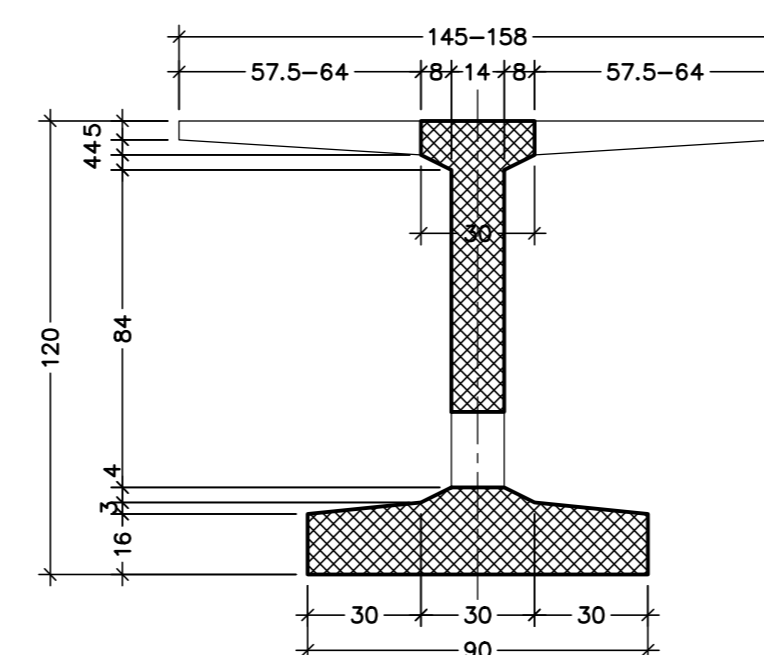
SEZIONE TRAVE A "T" IN MEZZERIA  
SCALA 1:20



SEZIONE TRAVE A "T" IN APPOGGIO  
SCALA 1:20



SEZIONE TRAVE A "T" SU TRASVERSO IN CAMPATA  
SCALA 1:20



**TABELLA MATERIALI:**

PER QUANTO NON SPECIFICATO NELL'ESCLUSO, IN PARTICOLARE RELATIVAMENTE ALLE CARATTERISTICHE DEI MATERIALI, ALLE SPECIFICHE PER L'ESECUZIONE DEI LAVORI ED AI CONTROLLI DA ESEGUIRE, SI DOVRA' FARE RIFERIMENTO ALLE NORME TECNICHE D'APPALTO.

**CALESTRAZZO:**  
MAGRO DI FONDAZIONE (non strutturale)  
- Classe di resistenza C12/15  
FONDAZIONI SPALLE E PILE  
- Classe di resistenza C28/35  
- Classe di esposizione XC2  
ELEVAZIONI SPALLE, PILE, BAGGIOLI E RITEGNI SISMICI:  
- Classe di resistenza C32/40  
- Classe di esposizione XC4  
SOLETTA IN C.A. E CORDELLI  
- Classe di resistenza C35/45  
- Classe di esposizione XC4  
PRELLETTI  
- Classe di resistenza C35/45  
- Classe di esposizione XC4  
TRAVI PREFABBRICATE IN C.A.P.  
- Classe di resistenza fctk=18.60 MPa fcd=13.00 MPa  
- Acciaio trave fctk=18.60 MPa fcd=13.00 MPa  
ACCIAIO PER ARMATURE ORDINARIE  
- Acciaio in barre nervate tipo B450C  
fak = 420 MPa  
fak = 540 MPa  
CORRIFERRO per solette, travi prefab. 35.0 mm  
CORRIFERRO per fondazioni ed elevazioni: 40.0 mm  
N.B. MATERIALI CONFORMI ALLE NORME:  
UNI EN 206-1: 2008  
UNI EN 1176: 2004  
UNI EN ISO 15630: 2004

TABELLA INCIDENZE

**IMPALCATO:**  
Pavimento in c.a.p. (12.5-15.5) ton  
Travi c.a.p. (armat. lenta): 145 kg/m3  
Travi c.a.p. (armat. precom.): 60 kg/m3  
Soletta c.a.: 135 kg/m3

**SPALLE:**  
Paraghiaia: 120 kg/m3  
Muri di risvolto: 110 kg/m3  
Muro di testata: 100 kg/m3  
Plinto di fondazione: 130 kg/m3  
Baggioli: 300 kg/m3

**PILE:**  
Fusto: 80 kg/m3  
Pulvino: 150 kg/m3  
Plinto di fondazione: 90 kg/m3  
Baggioli: 300 kg/m3

**APPOGGI:**  
Volume gomma: 13 dm3/appoggio

\*Il valore si riferisce ad un volume medio di cls di singolo baggiolo pari a 0.15 m3

**Sanas** GRUPPO FS ITALIANE Direzione Progettazione e Realizzazione Lavori

**CORRIDOIO PLURIMODALE ADRIATICO**  
ITINERARIO MAGLIE - SANTA MARIA DI LEUCA  
S.S. N° 275 "DI S. MARIA DI LEUCA"  
LAVORI DI AMMODERNAMENTO E ADEGUAMENTO ALLA SEZ. B DEL D.M. 5.11.2001  
S.S. 16 dal Km 981+700 al km 985+386 - S.S. 275 dal Km 0+000 al km 37+000  
1° Lotto: Dal Km 0+000 di prog. al Km 23+300 di prog.

**PROGETTO DEFINITIVO** cod. BA283

**PROGETTAZIONE: ANAS - COORDINAMENTO TERRITORIALE ADRIATICA**

I PROGETTISTI:  
Ing. Alberto SANCHECO - Progettista e Coordinatore  
Ing. Simone MINGOLELLI - Progettista

COLLABORATORI:  
Geom. Andrea DELL'ANNA  
Geom. Massimo AMERINO  
Geom. Giuseppe CALI'

IL DIRETTORE:  
Dott. Giuseppe SCORCIA

IL COORDINATORE IN FASE DI PROGETTAZIONE:  
Ing. Alberto SANCHECO

IL RESPONSABILE DEL PROCEDIMENTO:  
Ing. Gianfranco PAGLIAROLA

IL RESPONSABILE PROJECT MANAGEMENT PIUGIA:  
Ing. Nello MARZI

**GEODATA ENGINEERING**  
**Alpina**  
**NET ENGINEERING**

**08 - OPERE D'ARTE MAGGIORI - VIADOTTI E PONTI**  
Sottopasso (Comune di Maglie)  
ST 22 - al km 3+797.53  
Carpenteria trave in CAP - TRAVE AD DOPPIO T - h 120CM L=18.00 m - L=8.00 m

CODICE PROGETTO	NOME FILE	REVISIONE	SCALA:
PROGETTO	TOO_ST22_STR_CP07_D		
PROGETTO	TOO_ST22_STR_CP07_D		Varie
D	OTTEMPERANZA PARERE AgB Puglia - PARERE CSLLPP	Aprile 2019	Ing. G. Neri
C	REVISIONE DEL PROGETTO DEFINITIVO	Genno 2019	
B	REVISIONE DEL PROGETTO DEFINITIVO	Ottobre 2018	
A	REVISIONE DEL PROGETTO DEFINITIVO	Giugno 2018	
REV.	DESCRIZIONE	DATA	REDAITTO VERIFICATO APPROVATO