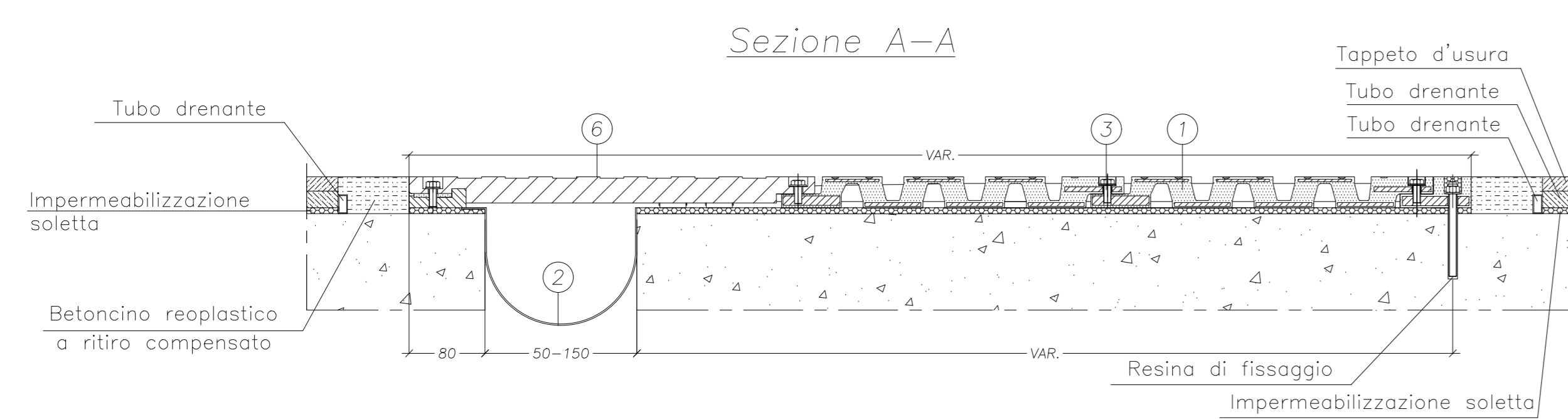


LEGENDA

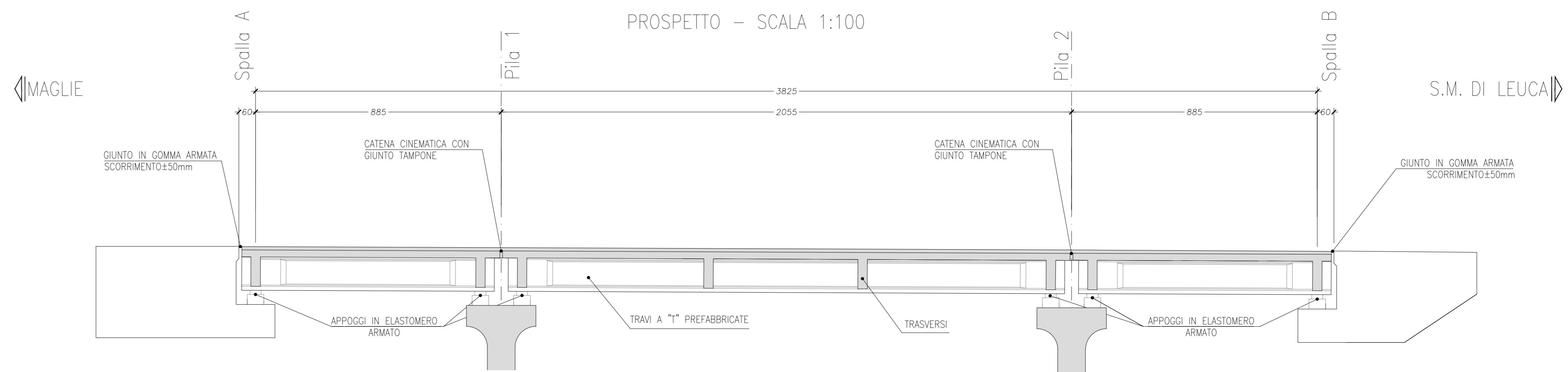
□ APPOGGIO IN ELASTOMERO ARMATO

TIPOLOGICO GIUNTO

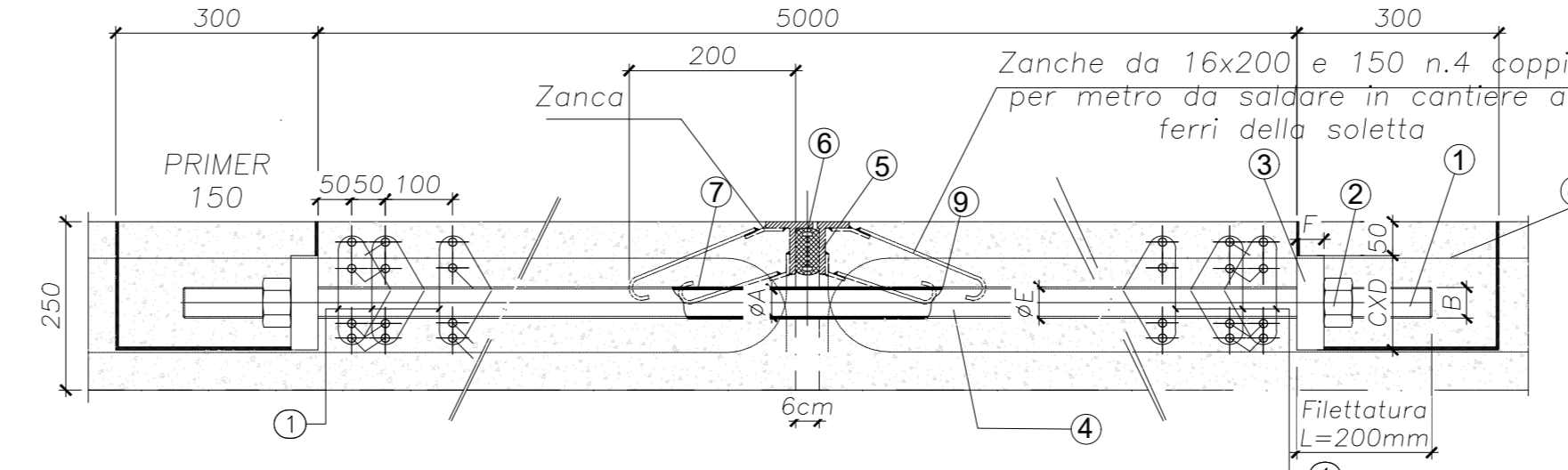


N.B. quantità riferite ad un pannello

12	Piatta di ancoraggio	S355 JO	UNI-EN 10025
11	Asta filettata M16x90	AISI 431	UNI-EN 10088/2 2
10	Ancoraggio in gomma	S235J2+N	UNI-EN 10025
9	Asta filettata M16x200	AISI 431	UNI-EN 10088/2 2.1
8	Dato adibitoria basso M16	AISI 316	UNI-EN 10088/2 2.3
7	Barra antisollevamento	AISI 410	UNI-EN 10088/2 2
6	Piatta parte	S355 JO	UNI-EN 10025
5	Piatta di scorrimento	S355 JO	UNI-EN 10025
4	Guida travetrave	AISI 410	UNI-EN 10088/2 2
3	Vite a testa esag. M16x40	AISI 431	UNI-EN 10088/2 2.7
2	Scossalina in gomma	Elastomero	CNR 10018/98
1	Mattarella vulcanizzata	S235J2+N	UNI-EN 10025
POS.	DENOMINAZIONE	MATERIALE	NORMATIVA



BARRA DI COLLEGAMENTO DEGLI IMPALCATI



9	Guaina di protezione flessibile	PVC				
8	Morta cementizia					
7	Grasso di protezione					
6	Estruso in neoprene vulcanizzato					
5	Profilato a T 80x90 a pettine	S235JR EN 10025				
4	Barra colleg. impalcati	1 C40 T0+T				
3	Piatta di ripartizione	S235JR EN 10025				
2	Dado di fissaggio	UNI 5587-68				
1	Estremità filettata					
POS.	PEZ.	DESCRIZIONE - DIMENSIONI	MATERIALE CODICE REV.			
DIAMETRO BARRA		B	PIASTRA DI RIPARTIZIONE	E	DIAMETRO MINIMO	F
40	M42	140x200	465	40		
50	M52	140x200	455	40		
60	M60	190x200	465	60		
70	M72	190x200	475	60		

TABELLA RIEPILOGATIVA APPOGGI

SOTTOSTRUTTURA		TIPOLOGIA APP.	N° PEZZI
Spalla A		Elastomero Armato	12
Pila 1		Elastomero Armato	12+12
Pila 2		Elastomero Armato	12+12
Spalla B		Elastomero Armato	12

APPOGGI:
Volume gomma: 13 dm3/appoggio
N.B. La tabella si riferisce alla singola carreggiata

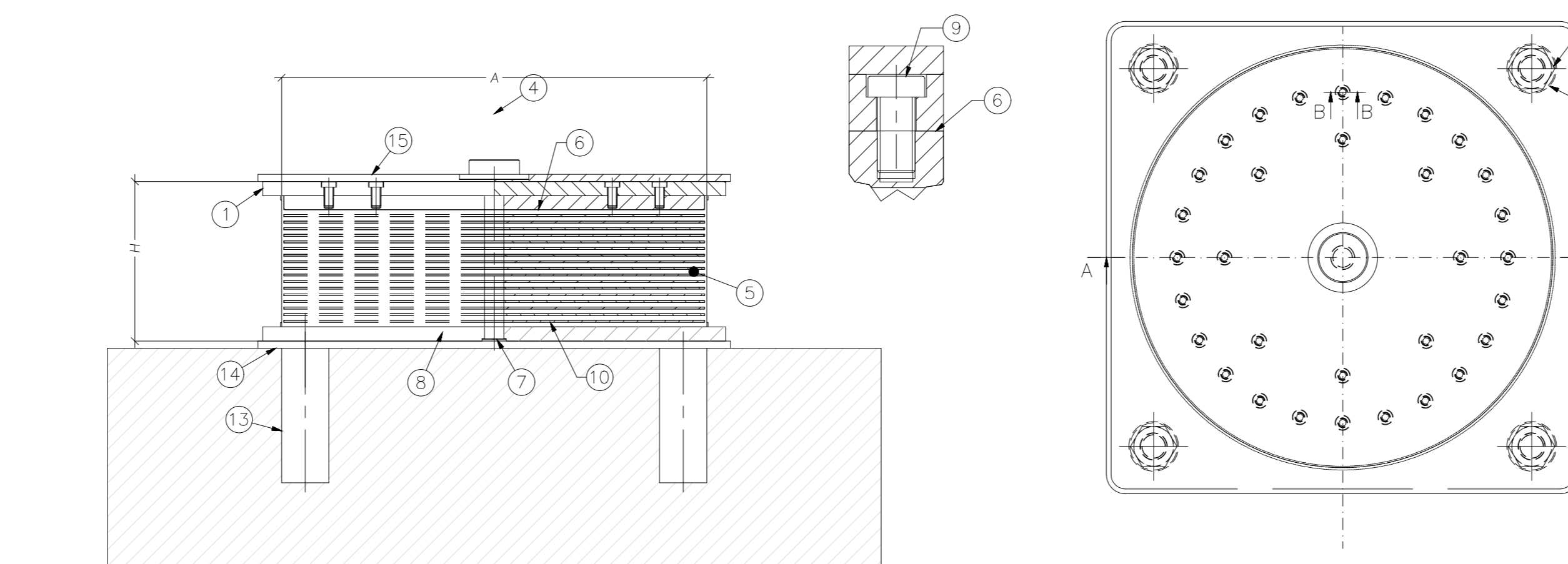
ARMATURA GIUNTO TAMPONE TRA IMPALCATI COLLEGATI A CERNIERA
N°1 barra Ø40mm/1000mm - L=5400mm
(28 barre a giunto) - Acciaio C.40

APPARECCHIO D'APPOGGIO IN ELASTOMERO ARMATO

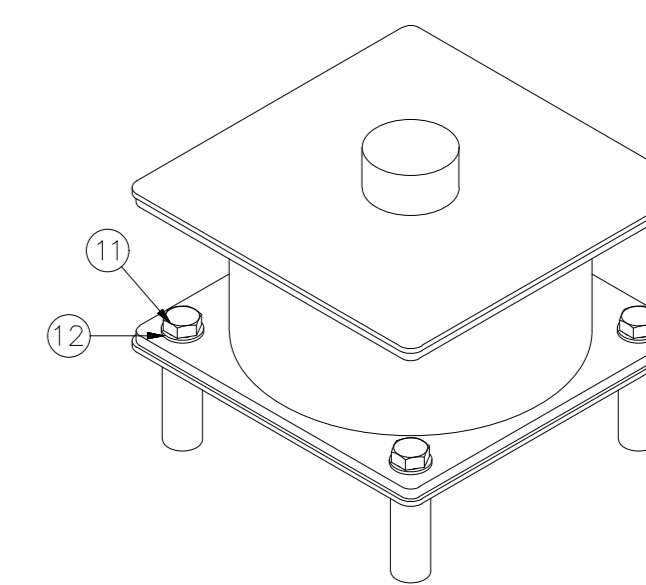
Sezione A-A

Sezione B-B

Vista dall'alto



15	1	Contropiastra sup.	S235J2+N	EN 10025	Verniciata	
14	1	Contropiastra inf.	S235J2+N	EN 10025	Verniciata	
13	4	Zanca inferiore	39NiCrMo3	EN 10083		
12	4	Rosetta interna	R40	EN 20898	Galvanizzazione	
11	4	Vite inf. TE	Cl. 10.9	EN 20898	Galvanizzazione	
10	25	Laminiera interna	S235J2+N	EN 10025	Vulcanizzato	1
9	32	Vite TCEI T.bassa -	Cl. 10.9	EN 20898	Galvanizzazione	
8	1	Piastro esterna inferiore	S235J2+N	EN 10025	Verniciata	1
7	1	Tappo	S355JR	EN 10025	Verniciata	
6	1	Piastro esterna superiore	S235J2+N	EN 10025	Verniciata	1
5	26	Strata gomma	Gomma	EN 15129		2
4	1	Perno d'ancoraggio	39NiCrMo3	EN 10083		
3	4	Rosetta sup.	R40	EN 20898	Galvanizzazione	
2	4	Vite sup. TE	Cl. 10.9	EN 20898	Galvanizzazione	
1	1	Piastro esterna superiore	S235J2+N	EN 10025	Verniciata	1
Pos/Qt.		Descrizione	Materiali	Norme	Trattamento	Note



REAZIONI APPOGGI [kN]

TIPO	STATICA S.L.U.		SISMICA S.L.V.	
	max Fx(L)	max Fy(T)	max Fx(L)	max Fy(T)
(K=0.9 kN/mm)	55	15	1700	30

ESCURSIONI APPOGGI [mm]

TIPO	STATICA S.L.U.		SISMICA S.L.V.	
	max i _{x-tot}	max i _{y-tot}	max i _{x-tot}	max i _{y-tot}
(K=0.9 kN/mm)	65	20	35	30

ESCURSIONI GIUNTI [mm]

SOSTEGNI	Sisma SLD (apertura+chiusura)	
	max i _{x-tot}	max i _{y-tot}
Spalle	±10	±10

Sanas
GRUPPO IS ITALIANE
Direzione Progettazione e Realizzazione Lavori

CORRIDOIO PLURIMODALE ADRIATICO
ITINERARIO MAGLIE - SANTA MARIA DI LEUCA
S.S. N° 275 "DI S. MARIA DI LEUCA"
LAVORI DI AMMODERNAMENTO E ADEGUAMENTO ALLA SEZ. B DEL D.M. 5.11.2001
S.S. 16 dal Km 0+000 al km 385+386 - S.S. 275 dal Km 0+000 al km 37+000
1° Lotto: Dal Km 0+000 di prog. al Km 23+300 di prog.

PROGETTO DEFINITIVO COD. BA283

PROGETTAZIONE: ANAS - COORDINAMENTO TERRITORIALE ADRIATICA

PROGETTISTI:
Ing. Alberto SACCHICCO - Progettista e Coordinatore
Ing. Simone MISCELLI - Progettista

ATTIVITA' DI SUPPORTO
GEODATA ENGINEERING

COLLABORATORI:
Geom. Andrea DELL'ANNA
Geom. Massimo MARINO
Geom. Giuseppe CALT

IL REDATTORE
Arch. Pasquale SCORCIA

IL COORDINATORE IN FASE DI PROGETTAZIONE
Ing. Alberto SACCHICCO

IL RESPONSABILE DEL PROCEDIMENTO
Ing. Giustina PAGLIAROLA

RESPONSABILE PROJECT MANAGEMENT PUGLIA
Ing. Niccolò MARZI

ATTIVITA' DI SUPPORTO
Alpina

NET ENGINEERING

NET ENGINEERING

08 - OPERE D'ARTE MAGGIORI - VIADOTTI E PONTI
Sottopasso (Comune di Magli) ST 22 - al km 3+797.53
Apparecchi d'appoggio, giunti ed elementi di finitura

CODICE PROGETTO		NOME FILE		REVISIONE	SCALA:
PROGETTO	UV, PROG. N. PROG.	T00_ST22_STR_0101_D	LU0303 B 1701		Varie
D	OTTEMPERANZA PARERE AdB	Puglia - PARERE CSL/PP	Aprile 2019	Ing. G. Neri	
C	REVISIONE DEL PROGETTO DEFINITIVO		Giugno 2019		
B	REVISIONE DEL PROGETTO DEFINITIVO		Ottobre 2018		
A	REVISIONE DEL PROGETTO DEFINITIVO		Giugno 2018		
REV.	DESCRIZIONE	DATA	REDDATO	VERIFICATO	APPROVATO