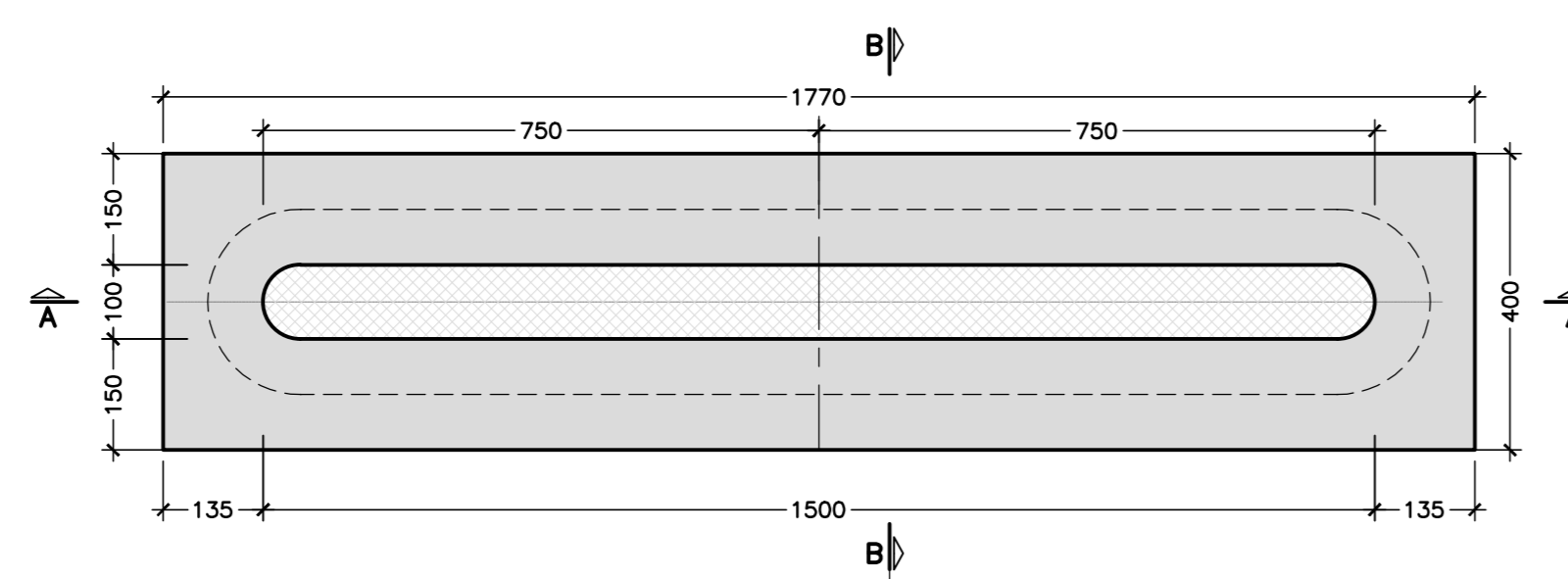
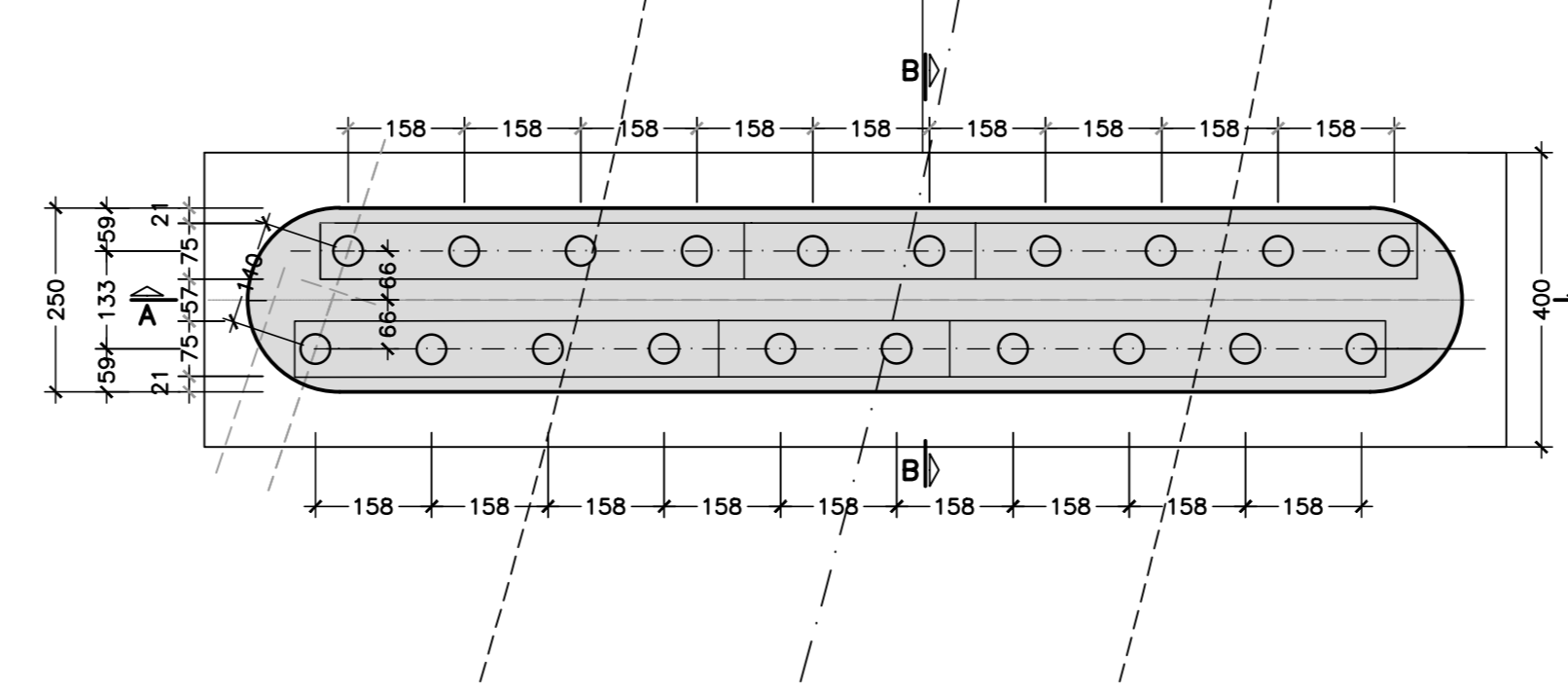


CARPENTERIA PILA 1

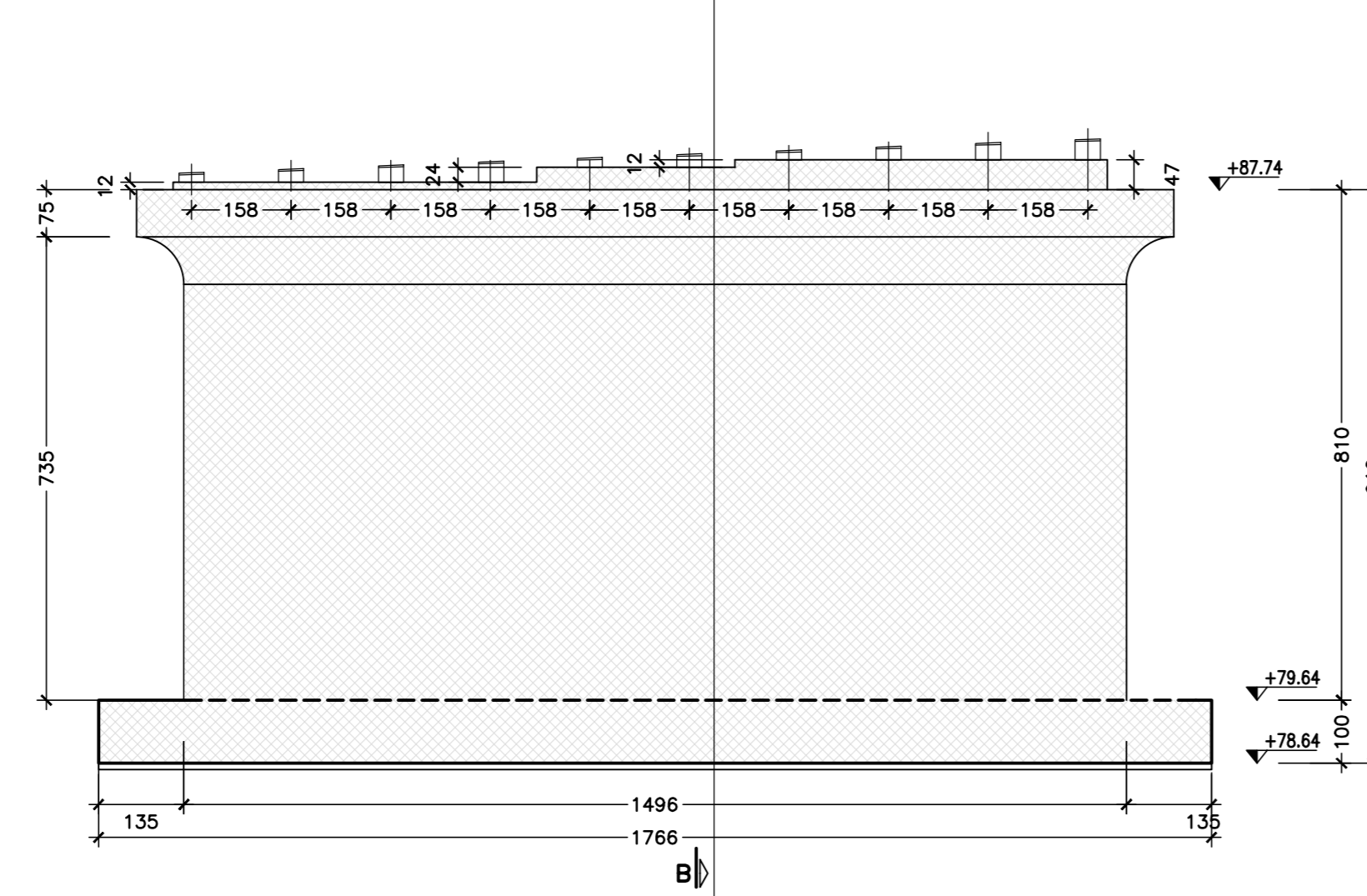
PIANTA SPICCATI SCALA 1:100



PIANTA PULVINO SCALA 1:100



SEZIONE A-A SCALA 1:100



SEZIONE B-B SCALA 1:100

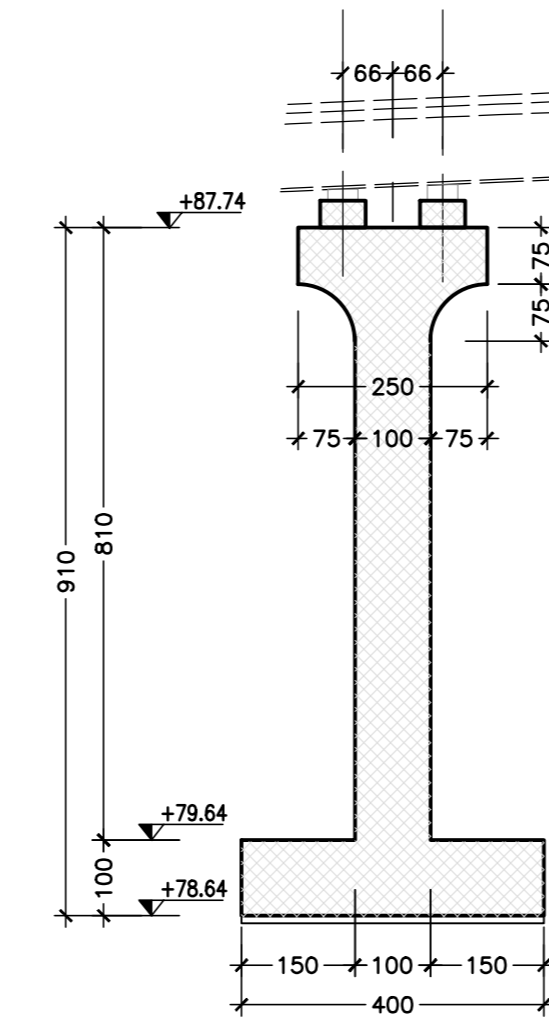


TABELLA MATERIALI:

PER QUANTO NON SPECIFICATO NEL SEGUITO, IN PARTICOLARE, RELATIVAMENTE ALLE CARATTERISTICHE DEI MATERIALI, ALLE SPECIFICHE, PER L'ESECUZIONE DEI LAVORI ED AI CONTROLLI DA ESEGUIRE, SI DOVRÀ FARE RIFERIMENTO ALLE NORME TECNICHE D'APPALTO.

CONCRETO:
 MAGRO DI FONDEZIONE (non strutturale):
 - Classe di resistenza C12/15
 FONDEZIONI SPALLE E PILE:
 - Classe di resistenza C28/35
 - Classe di esposizione XC2
 ELEVAZIONI SPALLE, PILE, BAGGIOLI E RETEON SIMICI:
 - Classe di resistenza C25/30
 - Classe di esposizione XC4
 SOLETTE IN C.A. E CORDOLI:
 - Classe di resistenza C25/30
 - Classe di esposizione XC4
FERRO:
 - Classe di resistenza C25/30
 - Classe di esposizione XC4
TRAVI PREFABRICATE IN C.A.P.:
 - Classe di resistenza C45/55
 - Acciaio trave: f_{yk} > 1650 Mpa, f_{yk}(1.3) > 1670 Mpa

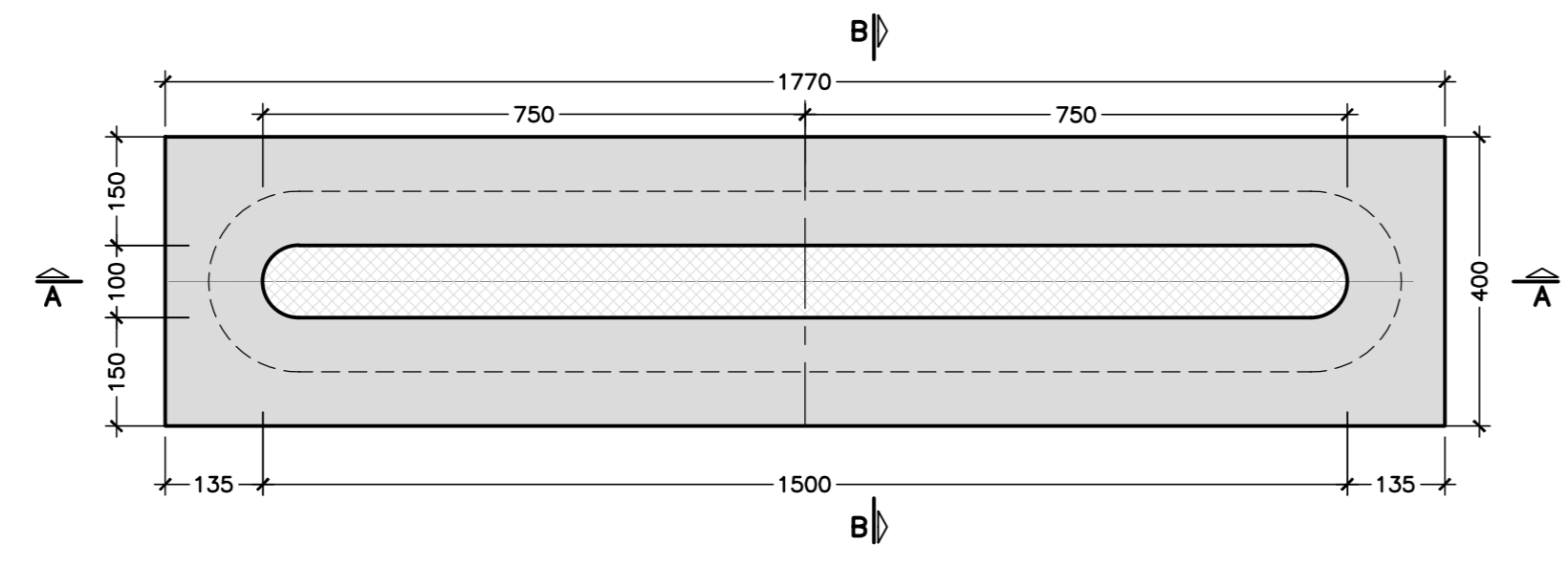
ACCIAIO PER ARMATURE ORDINARE:
 - Acciaio in barre: minime tipo B450C:
 f_{yk} > 450 Mpa
 f_{yk} > 550 Mpa

CORRIFERRO per solette, travi prefab.: 35.0 mm
CORRIFERRO per fondazioni ed elevazioni: 40.0 mm

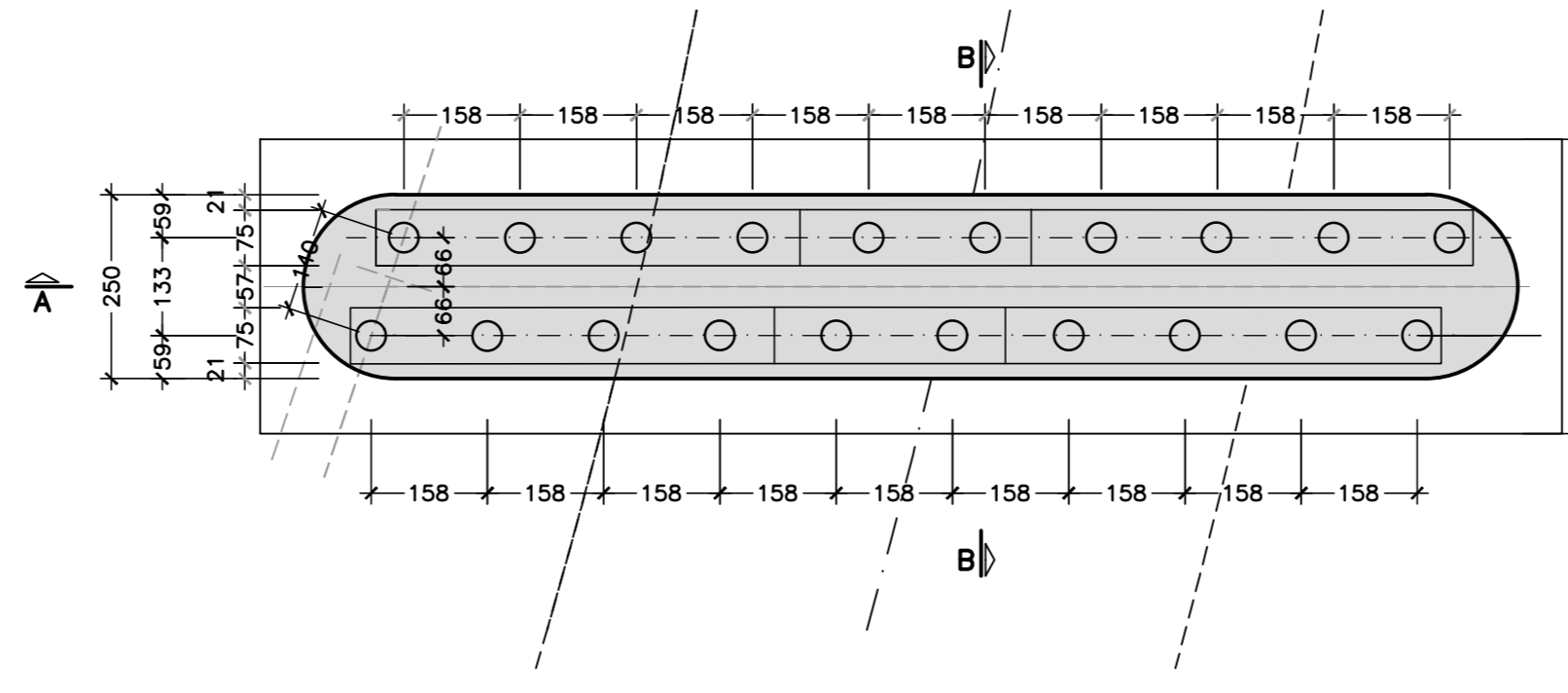
N.B. MATERIALI CONFORMI ALLE NORME:
 UNI EN 206-1: 2008
 UNI EN 1176: 2004
 UNI EN ISO 15630: 2004

CARPENTERIA PILA 2

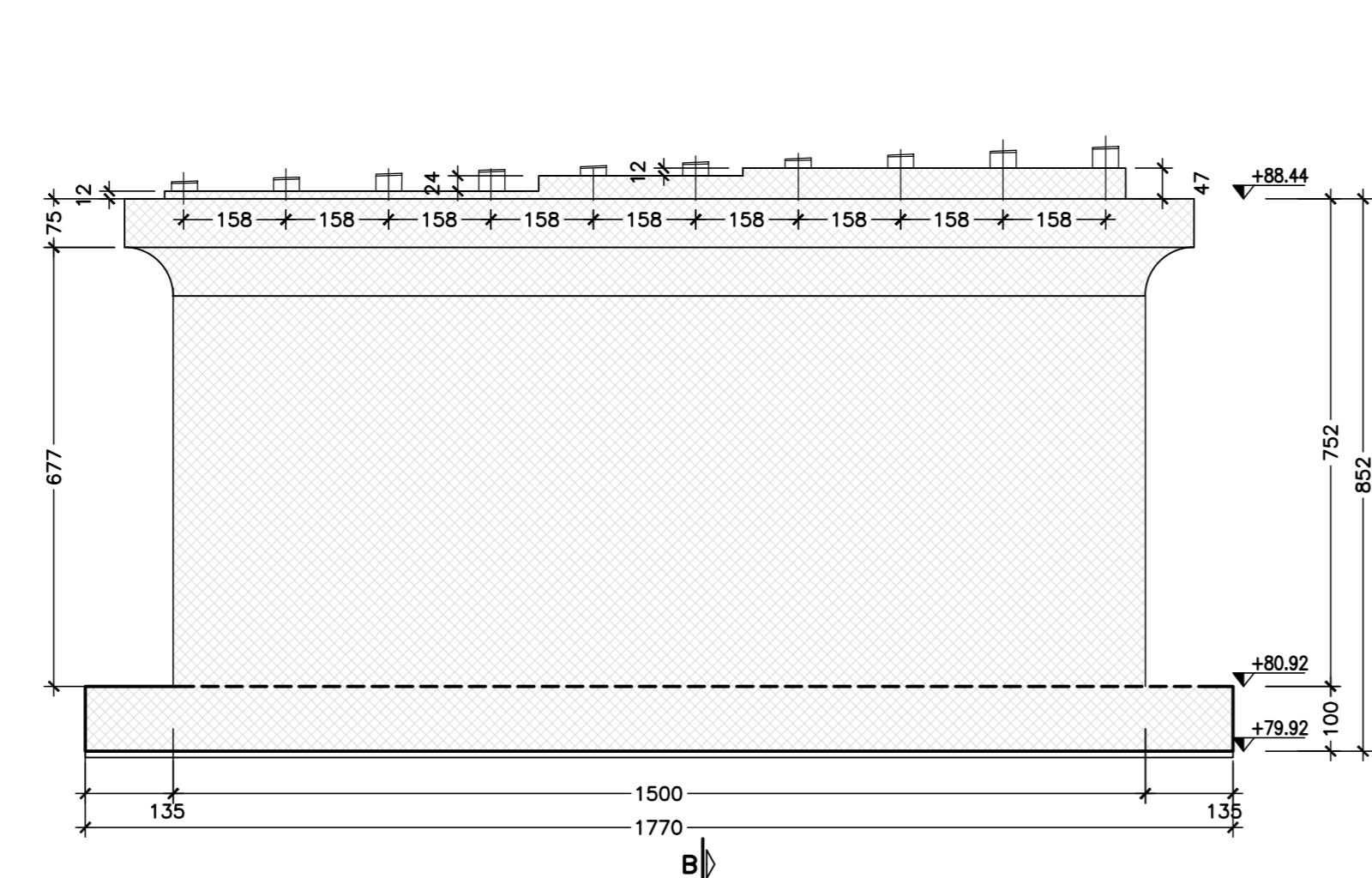
PIANTA SPICCATI SCALA 1:100



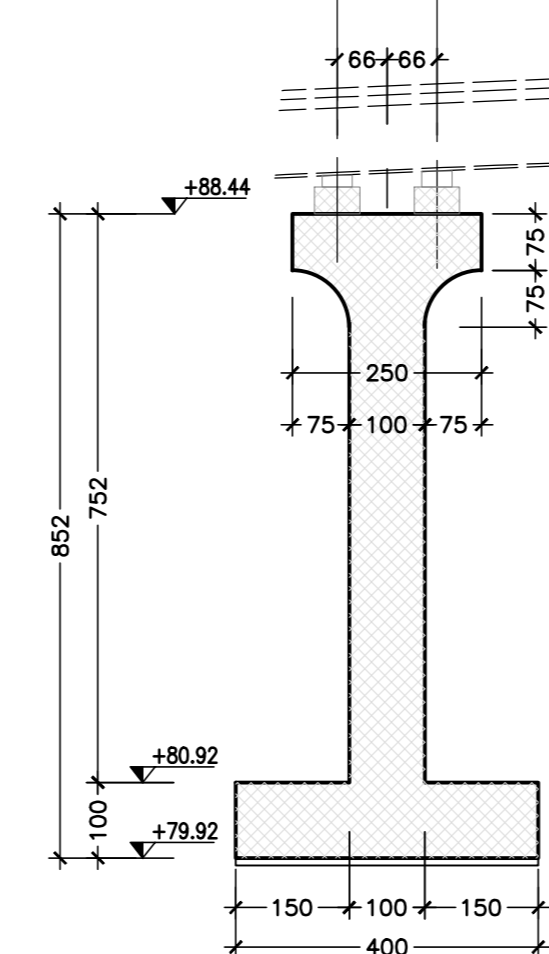
PIANTA PULVINO SCALA 1:100



SEZIONE A-A SCALA 1:100



SEZIONE B-B SCALA 1:100



CORRIDOIO PLURIMODALE ADRIATICO
 ITINERARIO MAGLIE - SANTA MARIA DI LEUCA
 S.S. N° 275 "DI S. MARIA DI LEUCA"
 LAVORI DI AMMODERNAMENTO E ADEGUAMENTO ALLA SEZ. B DEL D.M. 5.11.2001
 S.S. 16 dal km 981+700 al km 985+386 - S.S. 275 dal km 0+000 al km 37+000
 1° Lotto: Dal Km 0+000 di prog. al Km 23+300 di prog.

PROGETTO DEFINITIVO cod. BA283

PROGETTAZIONE: ANAS - COORDINAMENTO TERRITORIALE ABRATICA

I PROGETTISTI Ing. Alberto SANCERCO - Proprietario e Coordinatore Ing. Simone MASCULLO - Progettista	ATTIVITÀ DI SUPPORTO GEODATA ENGINEERING Alpina NET ENGINEERING
COLLABORATORI Geom. Andrea DELL'ANNA Geom. Massimo MARFANO Geom. Giuseppe CALO'	
IL SECCO Dott. Pasquale SCORDIA	
IL COORDINATORE IN FASE DI PROGETTAZIONE Ing. Alberto SANCERCO	
IL RESPONSABILE DEL PROCEDIMENTO Ing. Gianfranco PUGALISLANDIA	
RESPONSABILE PROJECT MANAGEMENT PUGLIA Ing. Nicola MARO	

08 - OPERE D'ARTE MAGGIORI - VIADOTTI E PONTI
 Cavalcavia ferroviario Maglie Muro Leccese (Comune di Maglie)-fuori asse
 OM 3 - (Altezza dello svincolo n°5) - al km 5+200.00
 Carpenteria pile

PROGETTO	LIV. PROG. N. PROG.	NOME FILE	REVISIONE	SCALA:
LOSOA	01701	T00_OM03_STR_CP05_D	D	Varie
D		OTTEMPERANZA PARERE AdB Puglia - PARERE CSLLPP		
C		REVISIONE DEL PROGETTO DEFINITIVO	Genno 2019	
B		REVISIONE DEL PROGETTO DEFINITIVO	Ottobr 2018	
A		REVISIONE DEL PROGETTO DEFINITIVO	Giugno 2018	
REV.	DESCRIZIONE	DATA	REDATTO	VERIFICATO APPROVATO