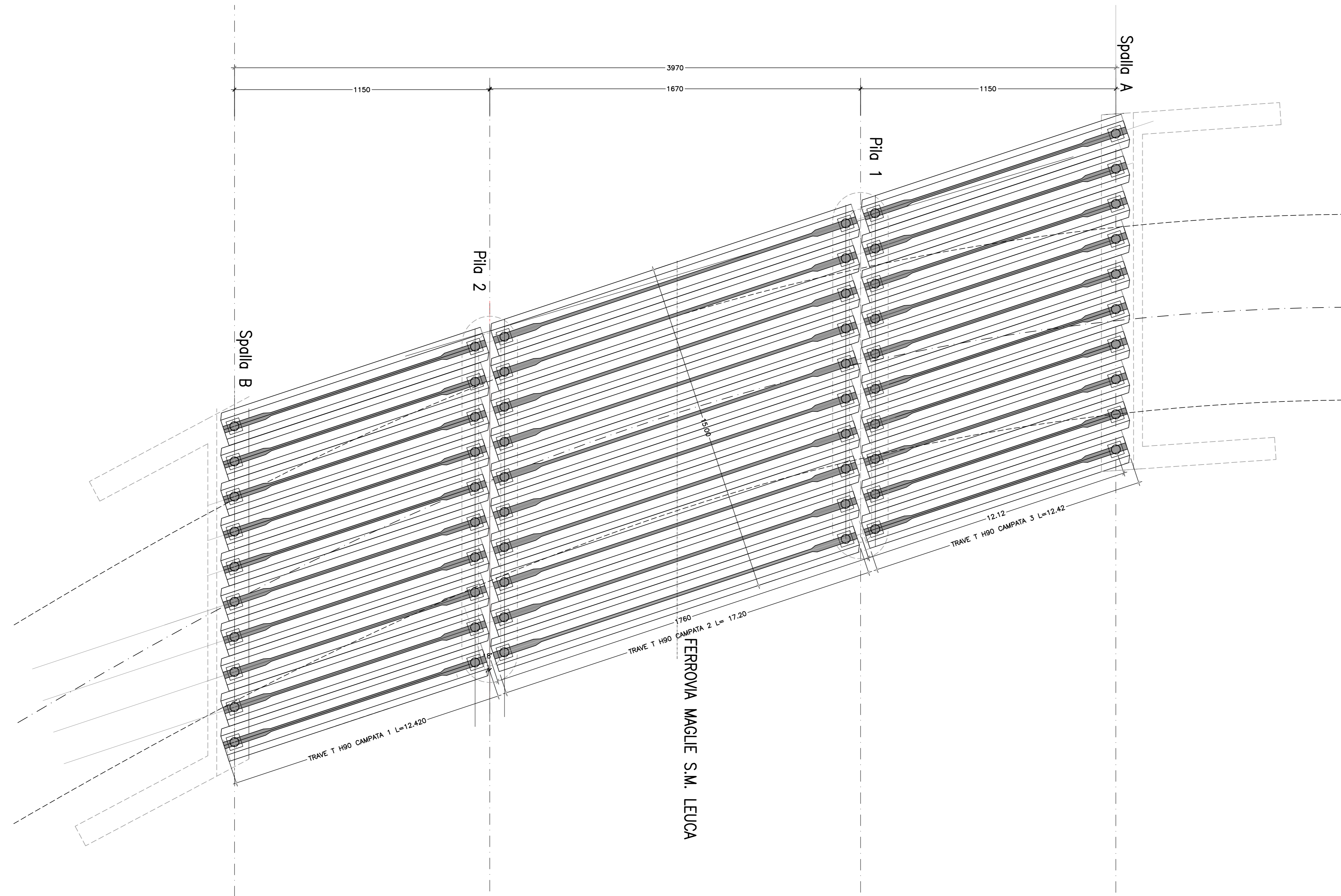
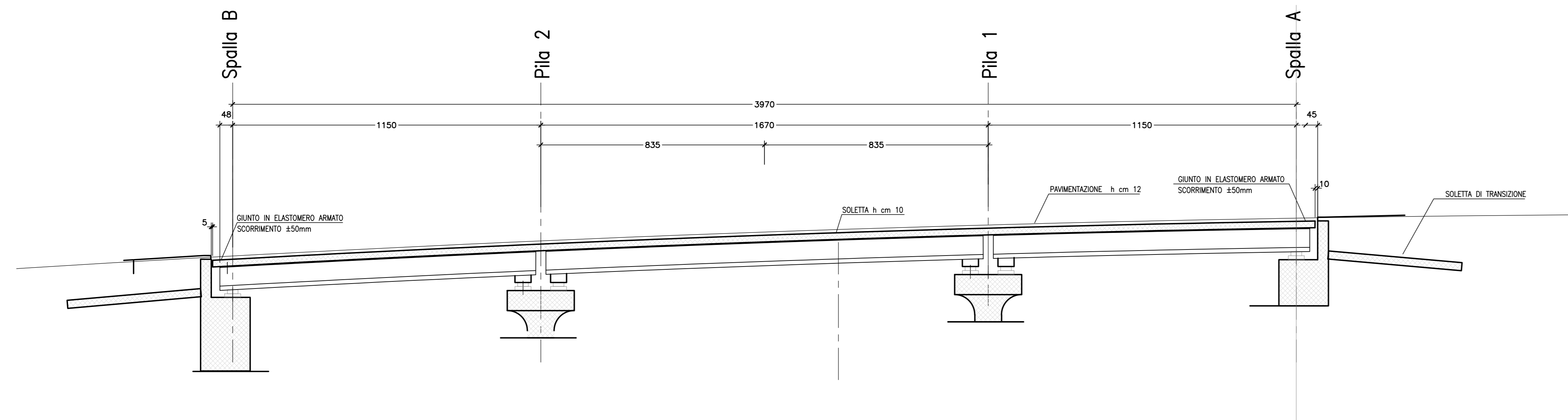


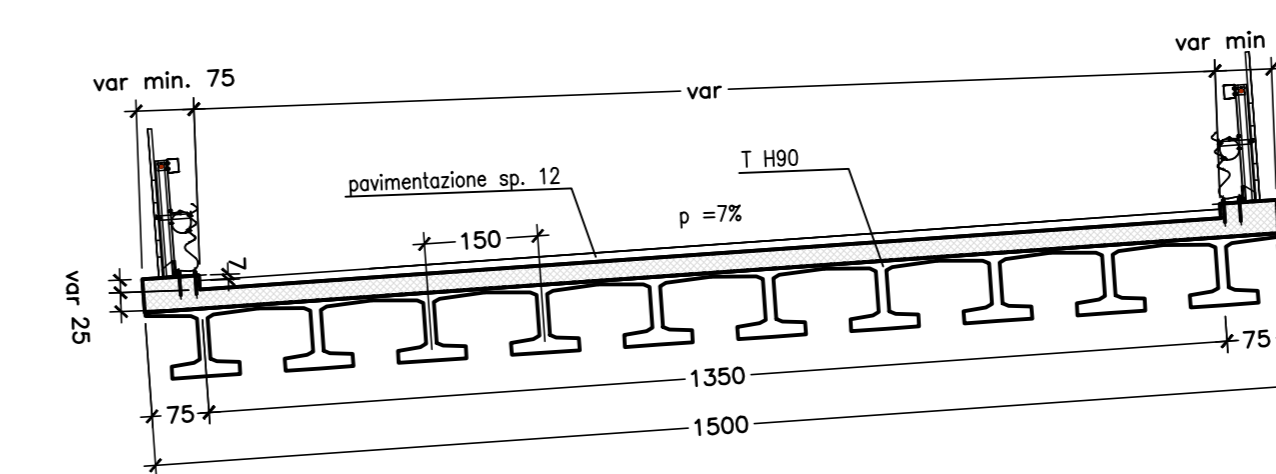
PLANIMETRIA SCALA 1:100



PROSPETTO SCALA 1:100



SEZIONE TIPO IN APPOGGIO SCALA 1:100



SEZIONE TIPO IN MEZZERIA SCALA 1:100

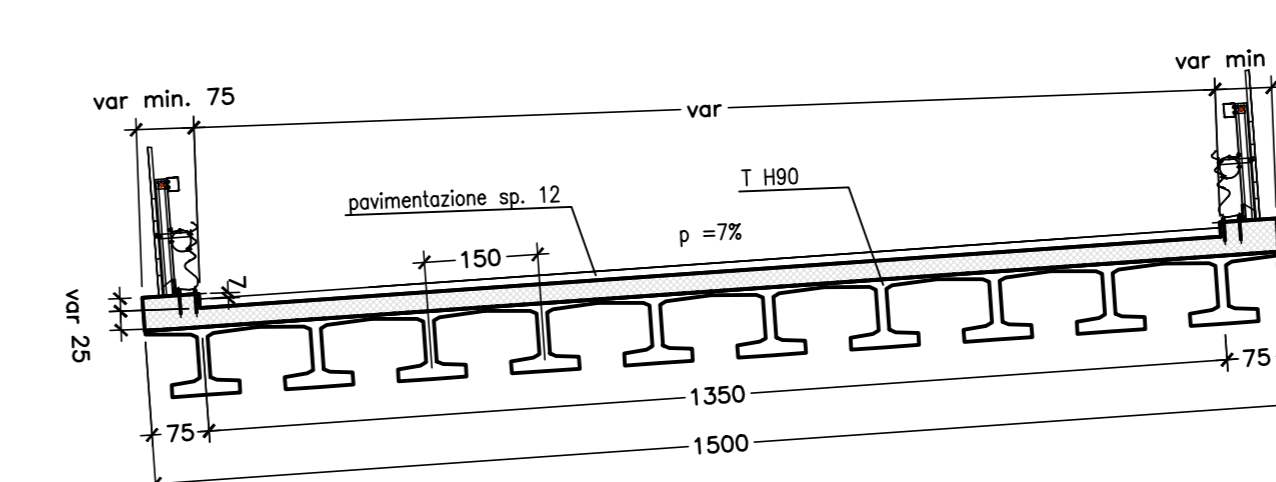


TABELLA MATERIALI:

PER QUANTO NON SPECIFICATO NEL SEGUITO, IN PARTICOLARE, RELATIVAMENTE ALLE CARATTERISTICHE DEI MATERIALI, ALLE SPECIFICHE, PER L'ESECUZIONE DEI LAVORI ED AI CONTROLLI DA ESEGUIRE, SI DOVRA' FARE RIFERIMENTO ALLE NORME TECNICHE D'APPALTO.

CALCESTRUZZO:
 - MISTO DI FONDAZIONE (non strutturale): C12/15
 - FONDAZIONI SPALLE E PILE: C28/35
 - CLASSE DI RESISTENZA: XC2
 - ELIAZIONI SPALLE, PILE, BAGGIOLI E RITEGNI BSMC: C35/45
 - CLASSE DI RESISTENZA: XC4
 - SOLETTE IN C.A. E CORDOLI: C35/45
 - CLASSE DI RESISTENZA: XC4
 - PREDELLI: C35/45
 - CLASSE DI RESISTENZA: XC4
 - TRAVI PREFABBRICATE IN C.A.P.: C45/55
 - ACCIAIO: S235JR

ACCIAIO PER ARMATURE ORDINARE:
 - ACCIAIO IN BARRA PERMANENTE TIPO B450C
 - R_{yk} = 450 MPa
 - F_{yk} = 2350 MPa

COPRIFERRO per solette, travii prefab.: 35.0 mm
COPRIFERRO per fondazioni ed elevazioni: 40.0 mm

N.B. MATERIALI CONFORMI ALLE NORME:
 UNI EN 206-1: 2004
 UNI EN 1110: 2004
 UNI EN ISO 15630: 2004



CORRIDOIO PLURIMODALE ADRIATICO
 ITINERARIO MAGLIE - SANTA MARIA DI LEUCA
 S.S. N° 275 "DI S. MARIA DI LEUCA"
 LAVORI DI AMMODERNAMENTO E ADEGUAMENTO ALLA SEZ. B DEL D.M. 5.11.2001
 S.S. 16 dal km 981+700 al km 985+386 - S.S. 275 dal km 0+000 al km 37+000
 1° Lotto: Dal Km 0+000 di prog. al Km 23+300 di prog.

PROGETTO DEFINITIVO cod. BA283

PROGETTAZIONE: ANAS - COORDINAMENTO TERRITORIALE ABRATICA

I. PROGETTISTI: Ing. Alberto SANCHECO - Proprietario e Coordinatore Ing. Simone MASCULLO - Progettista	ATTIVITA' DI SUPPORTO GEODATA ENGINEERING Alpinia NET ENGINEERING
COLLABORATORI: Geom. Andrea DELL'ANNA Geom. Massimo MARIANO Geom. Giuseppe CALO'	I. SELEZIONE: Dott. Pasquale SCORDIA
II. COORDINATORE IN FASE DI PROGETTAZIONE: Ing. Alberto SANCHECO	II. RESPONSABILE DEL PROCEDIMENTO: Ing. Giuseppina ANGELILANDA
RESPONSABILE PROJECT MANAGEMENT PUGLIA: Ing. Nicola MARO	III. RESPONSABILE DEL PROCEDIMENTO: Ing. Nicola MARO

08 - OPERE D'ARTE MAGGIORI - VIADOTTI E PONTI
 Cavalavia ferroviario Maglie Muro Leccese (Comune di Maglie)-fuori asse
 OM 3 - (Altezza dello svincolo n°5) - al km 5+200.00
 Carpenteria Impalcati

PROGETTO	UV. PROG. N. PROG.	NOME FILE	REVISIONE	SCALA:
0803A	01701	T00_0M03_STR_CP06_D	D	Varie
D	OTTEMPERANZA PARERE AdB Puglia - PARERE CSLLPP	Aprile 2019	Ing. D. Neri	
C	REVISIONE DEL PROGETTO DEFINITIVO	Gennaio 2019		
B	REVISIONE DEL PROGETTO DEFINITIVO	Ottobre 2018		
A	REVISIONE DEL PROGETTO DEFINITIVO	Giugno 2018		
REV.	DESCRIZIONE	DATA	REDATTO	VERIFICATO APPROVATO