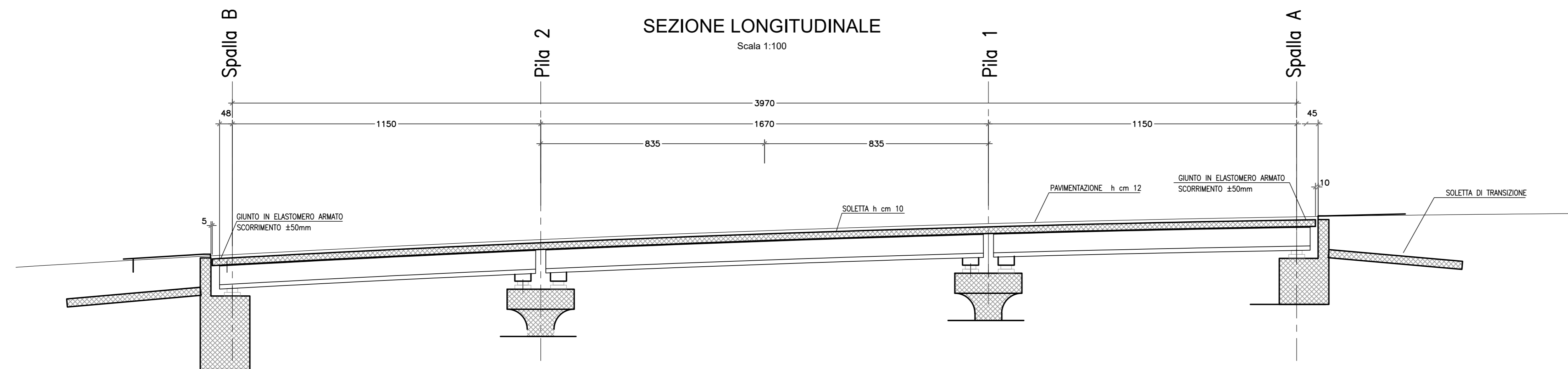
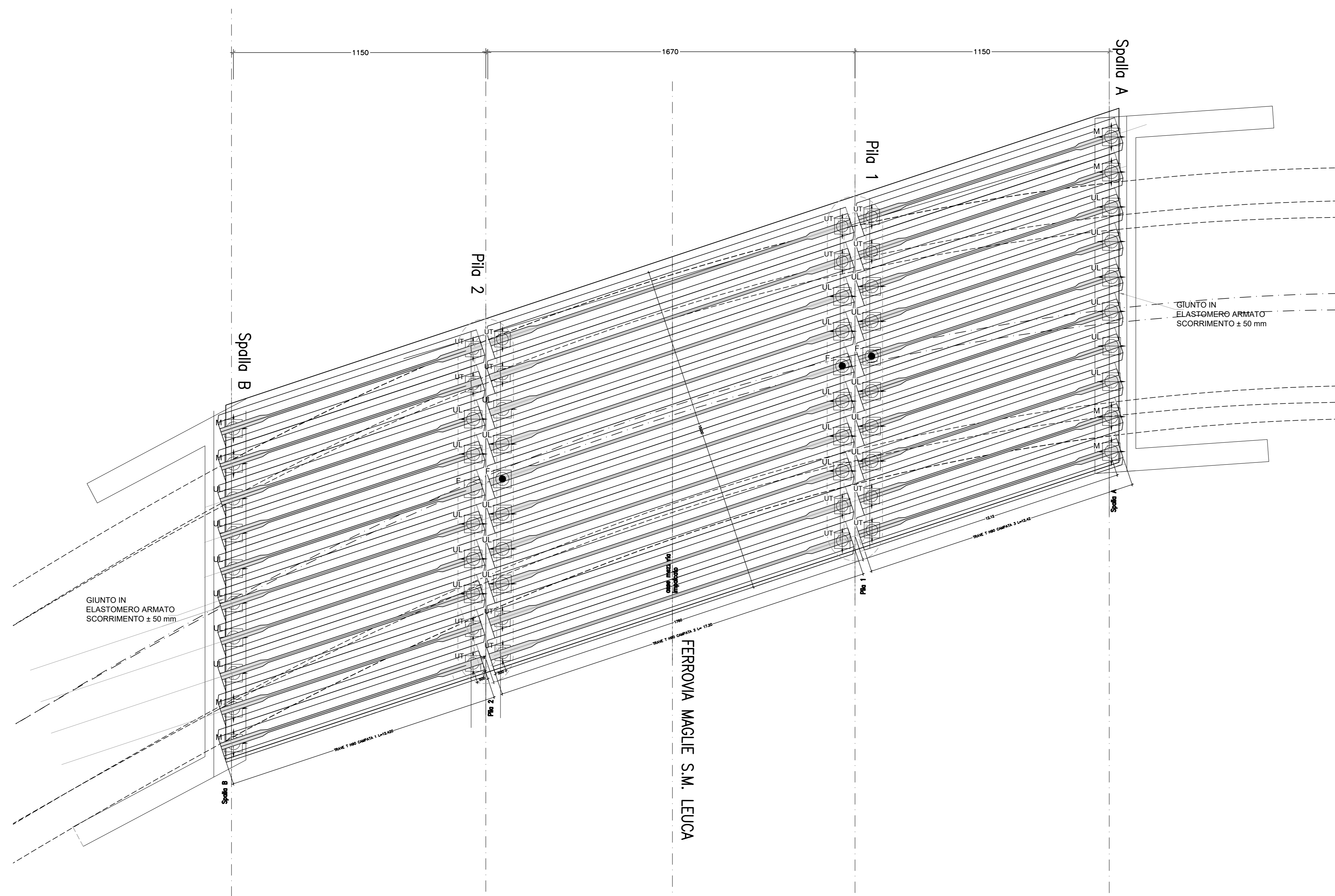


SCHEMA APPARECCHI D'APPOGGIO E GIUNTI

Scala 1:100



DISPOSITIVI DI GIUNTO

SISMICA SLD	
Id	δ
Id	δ (mm)
SPALLA A	±15
SPALLA B	±15

AZIONI SUGLI APPARECCHI D'APPOGGIO

Id	Tipo	n	STATICA SLU		SISMICA SLV	
			N _{SEI-MAX}	H _{SEI-MAX}	N _{SEI-MAX}	H _{SEI-MAX}
F	F	F	[kN]	[kN]	[kN]	[kN]
F	Fisso	2	1180	170	940	880
UL	Uni-Long	34	1160	95	650	480
UT	Uni-Trasv	12	860	50	820	270
M	Multi	12	360	-	200	-

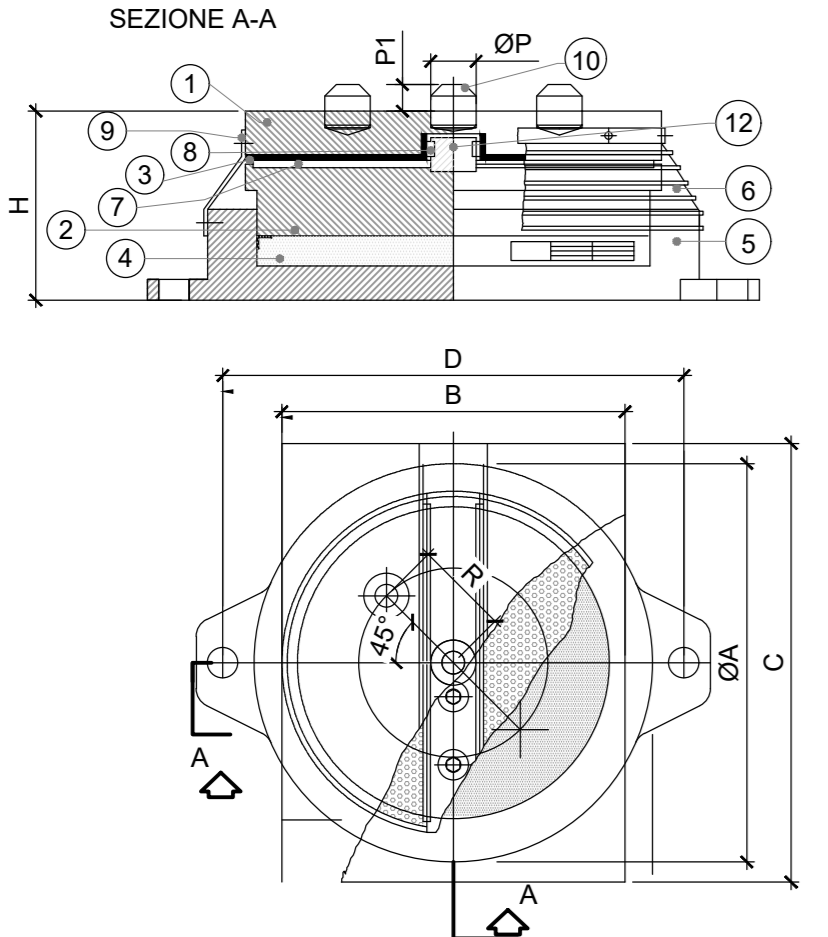
LEGENDA SIMBOLI

- UL = DISPOSITIVO DI VINCOLO UNIDIREZIONALE LONGITUDINALE
- UT = DISPOSITIVO DI VINCOLO UNIDIREZIONALE TRASVERSALE
- M = DISPOSITIVO DI VINCOLO MULTIDIREZIONALE
- F = DISPOSITIVO DI VINCOLO FISSO

N.B. GLI APPARECCHI DI APPOGGIO DESTINATI A TALE OPERA DEVONO GARANTIRE PER PROPRIA COSTRUZIONE, L'ISOLAMENTO ELETTRICO.

APP. UNIDIREZIONALE UL e UT

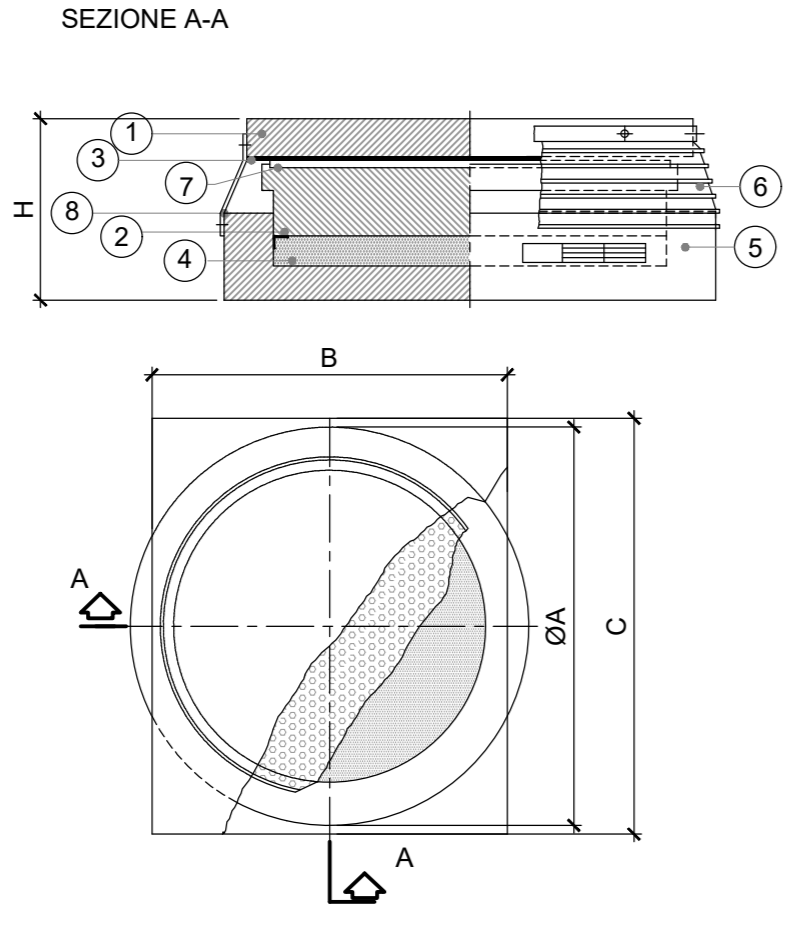
Appoggio in acciaio PTFE a disco tipo mobile unidirezionale longitudinale e trasversale



12	Guida direzionale	C 40	UNI-EN10083	1
11	Tirafondo d'ancoraggio	C 40	UNI-EN10083	2/4
10	Perno d'ancoraggio	C40/39NCM63	UNI-EN10083	1/2
9	Assemblaggio provvisorio	Fe 360	UNI-EN10025	2
8	Superf. di scorrimento	P.T.F.E. Coestrata	DN10018/87	2
7	Superf. di scorrimento	XSC/NM17/12	CNR10018/87	2
6	Parapolvere	E.P.D.M.	CNR10018/87	1
5	Fondello	Fe 430/510	UNI-EN10025	1
4	Disco	Polietilene	CNR10018/87	1
3	Superf. di scorrimento	XSC/NM17/12	UNI 8317	2
2	Pistone	Fe 430/510	UNI-EN10025	1
1	Piastrella di scorrimento	Fe 430/510	UNI-EN10025	1
POS	DENOMINAZIONE	MATERIALE	NORMATIVA	POS

APP. MULTIDIREZIONALE M

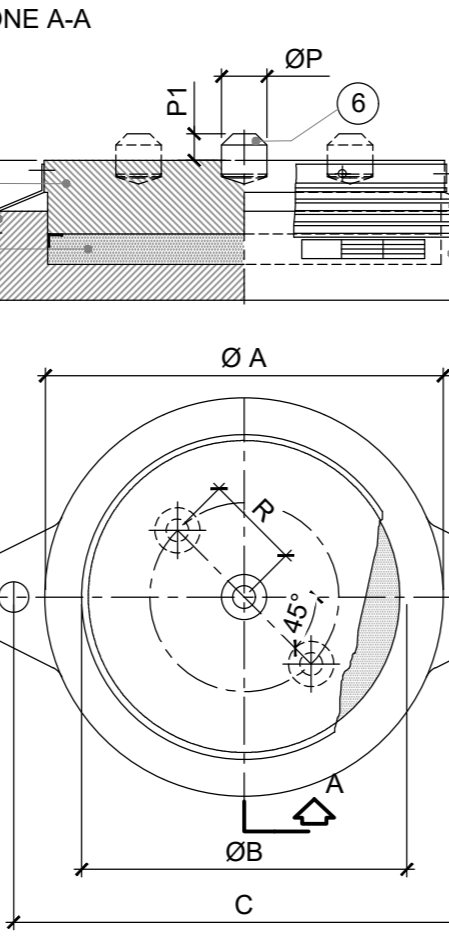
Appoggio in acciaio PTFE di tipo multidirezionale



8	Assemblaggio provvisorio	Fe 360	UNI-EN10025	2
7	Superf. di scorrimento	P.T.F.E.	CNR10018/87	1
6	Parapolvere	E.P.D.M.	CNR10018/87	1
5	Fondello	Fe 430/510	UNI-EN10025	1
4	Disco	Polietilene	CNR10018/87	1
3	Superf. di scorrimento	XSC/NM17/12	UNI 8317	1
2	Pistone	Fe 430/510	UNI-EN10025	1
1	Piastrella di scorrimento	Fe 430/510	UNI-EN10025	1
POS	DENOMINAZIONE	MATERIALE	NORMATIVA	POS

APP. FISSO F

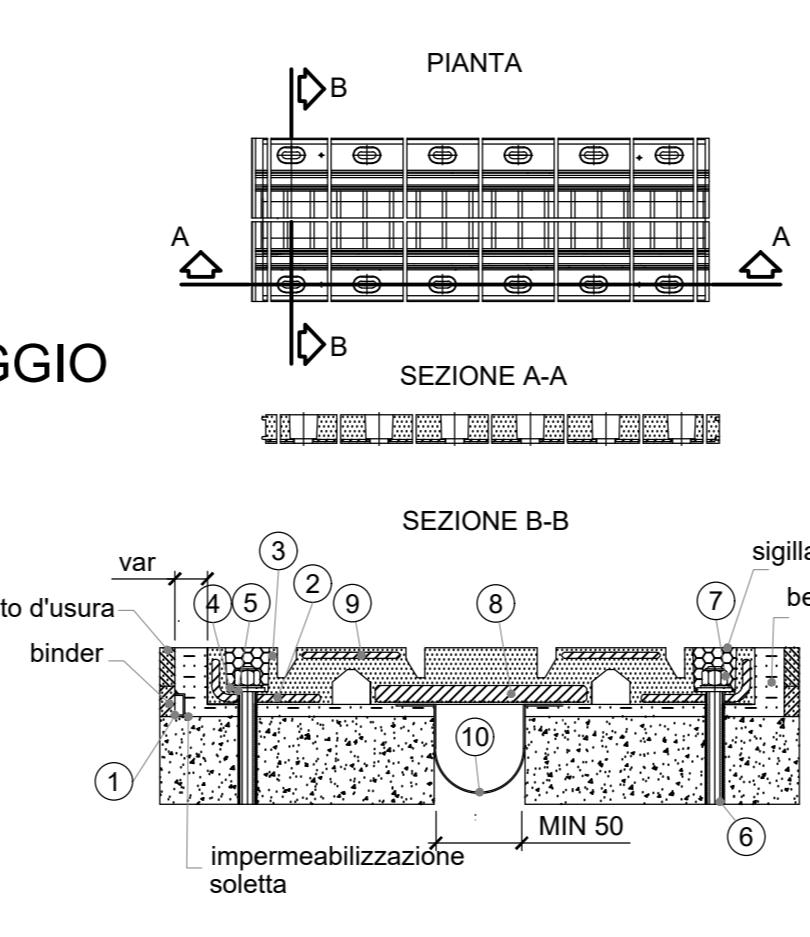
Appoggio in acciaio PTFE di tipo fisso



7	Tirafondo d'ancoraggio	C40	UNI-EN10083	2/4
6	Perno d'ancoraggio	C40/39NCM63	UNI-EN10083	1/2
5	Assemblaggio provvisorio	Fe 360	UNI-EN10025	1
4	Parapolvere	E.P.D.M.	CNR10018/87	1
3	Pistone	Fe 430/510	UNI-EN10025	1
2	Disco	Polietilene	CNR10018/87	1
1	Fondello	Fe 430/510	UNI-EN10025	1
POS	DENOMINAZIONE	MATERIALE	NORMATIVA	POS

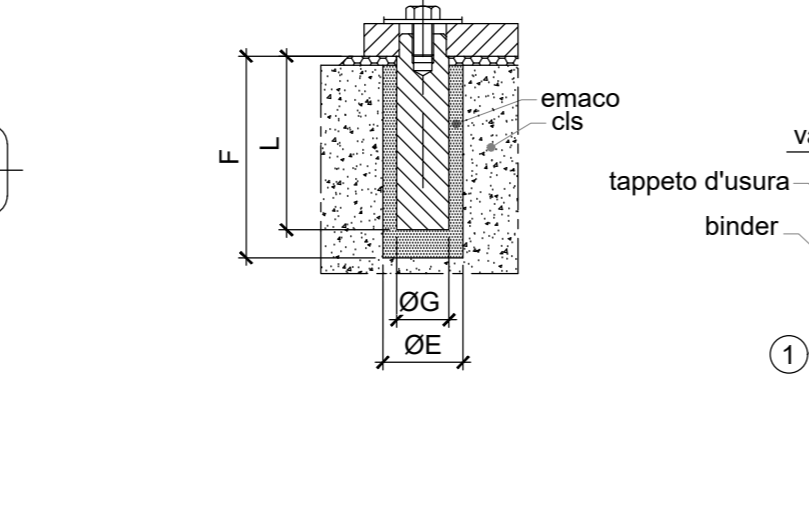
GIUNTO SPALLA A - SPALLA B

Appoggio in acciaio PTFE di tipo fisso



10	Scossalina	Elastomero 60sh	CNR10018/87	1
9	Piastrella laterale	A36	ASTM	2
8	Piastrella ponte centrale	A36	ASTM	1
7	Disco esig. autoacc. ato M2	Classe B5	UNI 3740	12
6	Asa filettata M20	Classe 8.8	UNI 3740	12
5	Rondella di ripartizione	S235JR	UNI 3740	12
4	Rondella di contrasto	S235JR	UNI 3740	12
3	Rivestimento in gomma	Elastomero 50sh	ASTM	1
2	Piastrella d'ancoraggio	A36	ASTM	2
1	Drenaggio acque	Aluminio	UNI 9006/1	1
POS	DENOMINAZIONE	MATERIALE	NORMATIVA	POS

PARTICOLARE ANCORAGGIO



CORRIDOIO PLURIMODALE ADRIATICO
 ITINERARIO MAGLIE - SANTA MARIA DI LEUCA
 S.S. N° 275 "DI S. MARIA DI LEUCA"
 LAVORI DI AMMODERNAMENTO E ADEGUAMENTO ALLA SEZ. B DEL D.M. 5.11.2001
 S.S. 16 dal km 981+700 al km 985+386 - S.S. 275 dal km 0+000 al km 37+000
 1° Lotto: Dal Km 0+000 di prog. al Km 23+300 di prog.

PROGETTO DEFINITIVO COD. BA283

PROGETTAZIONE: ANAS - COORDINAMENTO TERRITORIALE ABRATICA

<p>I. PROGETTISTI Ing. Alberto SANCHECO - Proprietario e Coordinatore Ing. Simone MARCELLO - Progettista</p> <p>COLLABORATORI Geom. Andrea DELL'ANNA Geom. Massimo MARINO Geom. Giuseppe CALI'</p> <p>II. GEOLOGO Ing. Francesco SCORCIA</p> <p>III. COORDINATORE IN FASE DI PROGETTAZIONE Ing. Alberto SANCHECO</p> <p>IV. RESPONSABILE DEL PROCEDIMENTO Ing. Gianfranco PAGLIARUSA</p> <p>RESPONSABILE PROJECT MANAGEMENT PUGLIA Ing. Nicola MARO'</p>	<p>ATTIVITÀ DI SUPPORTO</p> <p>GEODATA ENGINEERING</p> <p>Alpina</p> <p>NET ENGINEERING</p> <p>PROIEZIONE QUADRO MAGGIORI</p>
---	--

08 - OPERE D'ARTE MAGGIORI - VIADOTTI E PONTI
 Cavalcavia ferroviario Maglie Muro Leccese (Comune di Maglie)-fuori asse
 OM 3 - (Altezza dello svincolo n°5) - al km 5+200.00
 Apparecchi d'appoggio, giunti ed elementi di finitura

CODICE PROGETTO	LV. PROG. N. PROG.	NOME FILE	REVISIONE	SCALA:
0503A	01701	TOO_0M03_STR_0T01_D	D	Varie
D	OTTEMPERANZA PARERE A08 Puglia - PARERE CSLLPP	Agosto 2019	Ing. D. Neri	
C	REVISIONE DEL PROGETTO DEFINITIVO	Gennaio 2019		
B	REVISIONE DEL PROGETTO DEFINITIVO	Ottobre 2018		
A	REVISIONE DEL PROGETTO DEFINITIVO	Giugno 2018		
REV.	DESCRIZIONE	DATA	REDATTO	VERIFICATO APPROVATO