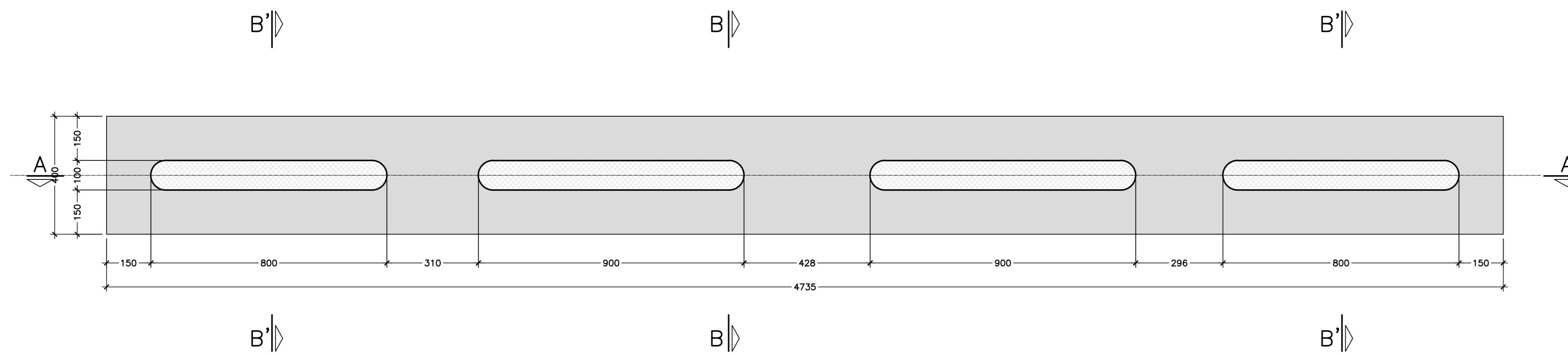
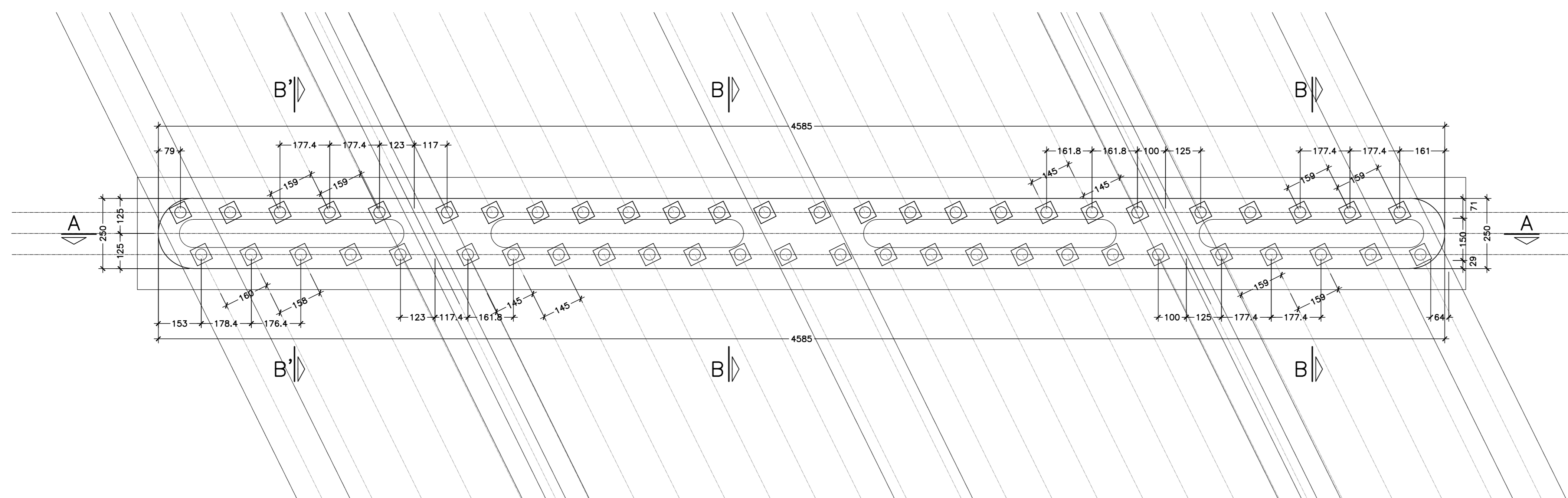


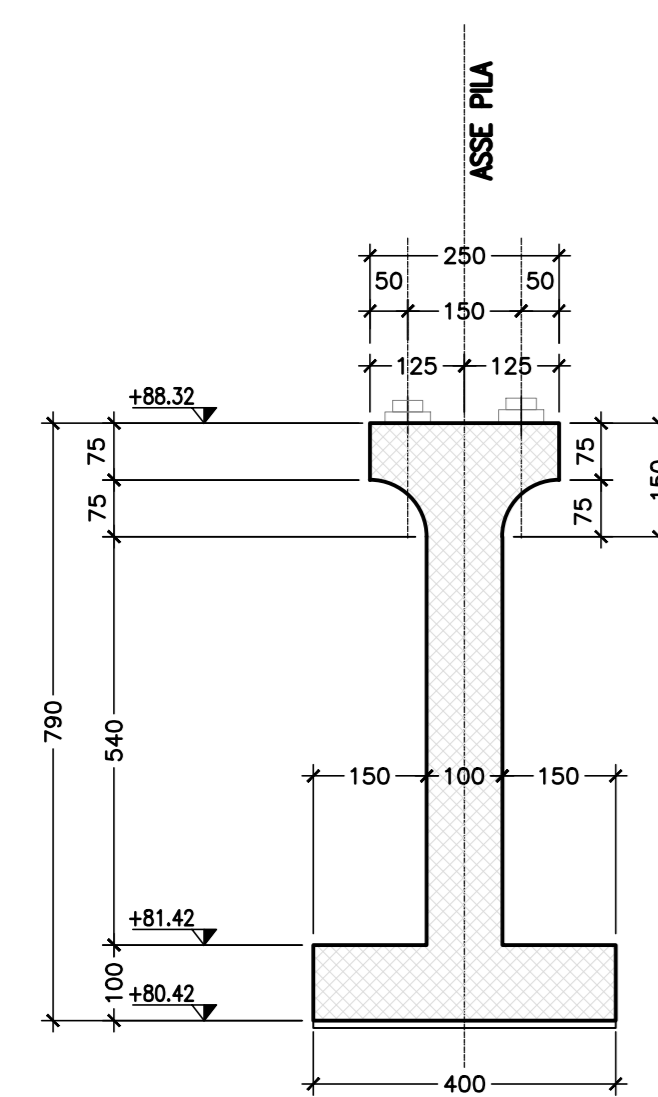
PIANTA SPICCATI SCALA 1:100



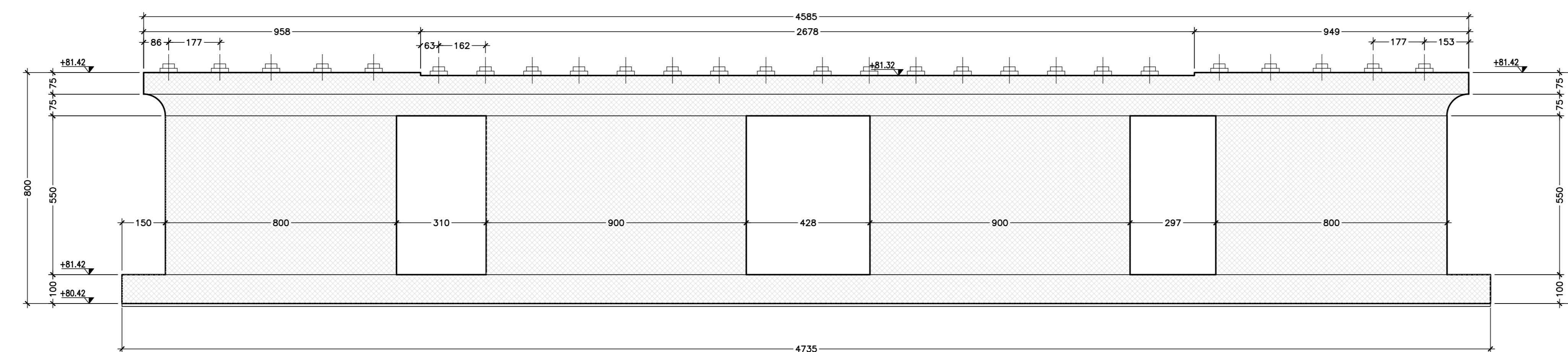
PIANTA PULVINO SCALA 1:100



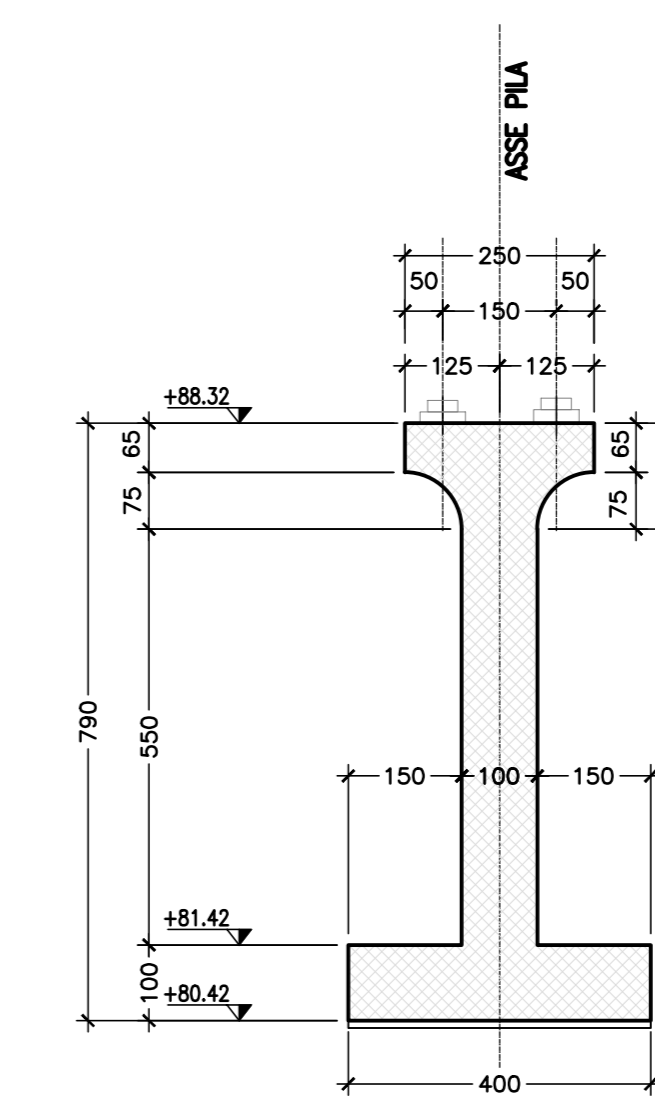
SEZIONE B-B SCALA 1:100



SEZIONE A-A SCALA 1:100



SEZIONE B'-B' SCALA 1:100



**TABELLA MATERIALI:**

PER QUANTO NON SPECIFICATO NEL SEGUITO, IN PARTICOLARE RELATIVAMENTE ALLE CARATTERISTICHE DEI MATERIALI, ALLE SPECIFICHE PER L'ESECUZIONE DEI LAVORI ED AI CONTROLLI DA ESEGUIRE, SI DOVRA' FARE RIFERIMENTO ALLE NORME TECNICHE D'APPALTO.

**CALCESTRUZZO:**  
 MACRO DI FONDAZIONE (non strutturale):  
 - Classe di resistenza C12/15  
 FONDAZIONI SPALLE E PILE:  
 - Classe di resistenza C28/35  
 - Classe di esposizione XC2  
 ELEVAZIONI SPALLE, PILE, BAGGIOLI E RITRONI SIMILI:  
 - Classe di resistenza C22/40  
 - Classe di esposizione XC4  
 SOLI/ETRI IN C.A. E CORROI:  
 - Classe di resistenza C35/45  
 - Classe di esposizione XC4  
 PREDALLE:  
 - Classe di resistenza C35/45  
 - Classe di esposizione XC4

**TRAVI PREFABBRICATE IN C.A.P.:**  
 - Classe di resistenza C45/55  
 - Acciaio trefoli FRK-1502 MPa  
 FRK-305-1070 Npa

**ACCIAIO PER ARMATURE ORDINARIE:**  
 - Acciaio in barre nervate tipo B450C  
 FRK-450 MPa  
 FRK-540 MPa

**COPRIFERRO per solette, travi trefoli:** 30,0 mm  
**COPRIFERRO per fondazioni ed elevazioni:** 40,0 mm

**N.B. MATERIALI CONFORMI ALLE NORME:**  
 UNI EN 206-1: 2005  
 UNI EN 1174: 2004  
 UNI EN ISO 15630: 2004

**Sanas** GRUPPO FS ITALIANE Direzione Progettazione e Realizzazione Lavori

**CORRIDOIO PLURIMODALE ADRIATICO**  
 ITINERARIO MAGLIE - SANTA MARIA DI LEUCA  
 S.S. N° 275 "DI S. MARIA DI LEUCA"  
 LAVORI DI AMMODERNAMENTO E ADEGUAMENTO ALLA SEZ. B DEL D.M. 5.11.2001  
 S.S. 36 del km 983+700 al km 985+386 - S.S. 275 del km 0+000 al km 37+000  
 1° Lotto: Dal Km 0+000 di prog. al Km 23+300 di prog.

**PROGETTO DEFINITIVO** cod. BA283

**PROGETTAZIONE: ANAS - COORDINAMENTO TERRITORIALE ADRIATICA**

**I PROGETTISTI:**  
 Ing. Alberto SANCHECO - Progettista e Coordinatore  
 Ing. Simone MAGGIOLU - Progettista

**COLLABORATORI:**  
 Geom. Andrea DELL'ANNA  
 Geom. Massimo AMERINO  
 Geom. Giuseppe CRUI'

**IL GEOLOGO:**  
 Dott. Prospero SCORCIA

**IL COORDINATORE IN FASE DI PROGETTAZIONE:**  
 Ing. Alberto SANCHECO

**IL RESPONSABILE DEL PROCEDIMENTO:**  
 Ing. Gianfranco PAGLIARINGA

**RESPONSABILE PROJECT MANAGEMENT PUGLIA:**  
 Ing. Niccolò MARZI

**ATTIVITA' DI SUPPORTO:**  
**GEODATA ENGINEERING**  
**Alpina**  
**NET ENGINEERING**  
**INTEC**

**08 - OPERE D'ARTE MAGGIORI - VIADOTTI E PONTI**  
 Cavalcavia (Comune di Muro Leccese)  
 ST 23 - al km S+292,68  
 Carpenteria pile

CODICE PROGETTO	PROGETTO	LV. PROG.	N. PROG.	NOME FILE	REVISIONE	SCALA:
00503A	01701			TOO_ST23_STR_CP05_D	0	Varie
D	OTTEMPERANZA PARERE AsB Puglia - PARERE CSLLPP			Aprile 2019		N. Blocc
C	REVISIONE DEL PROGETTO DEFINITIVO			Gennaio 2019		
B	REVISIONE DEL PROGETTO DEFINITIVO			Ottobre 2018		
A	REVISIONE DEL PROGETTO DEFINITIVO			Giugno 2018		
REV.	DESCRIZIONE	DATA	REDDATTO	VERIFICATO	APPROVATO	