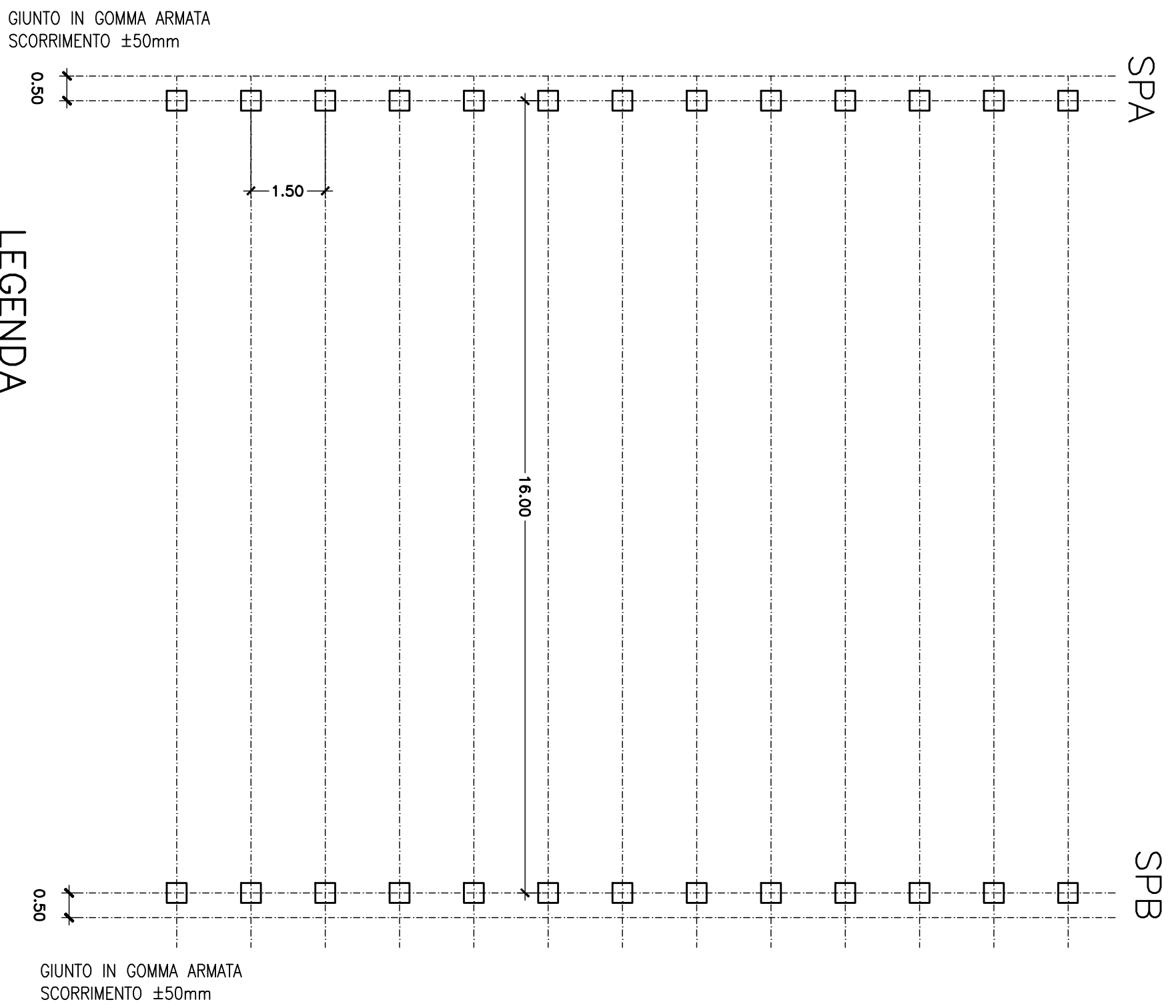


DISPOSIZIONE SCHEMATICA GIUNTI

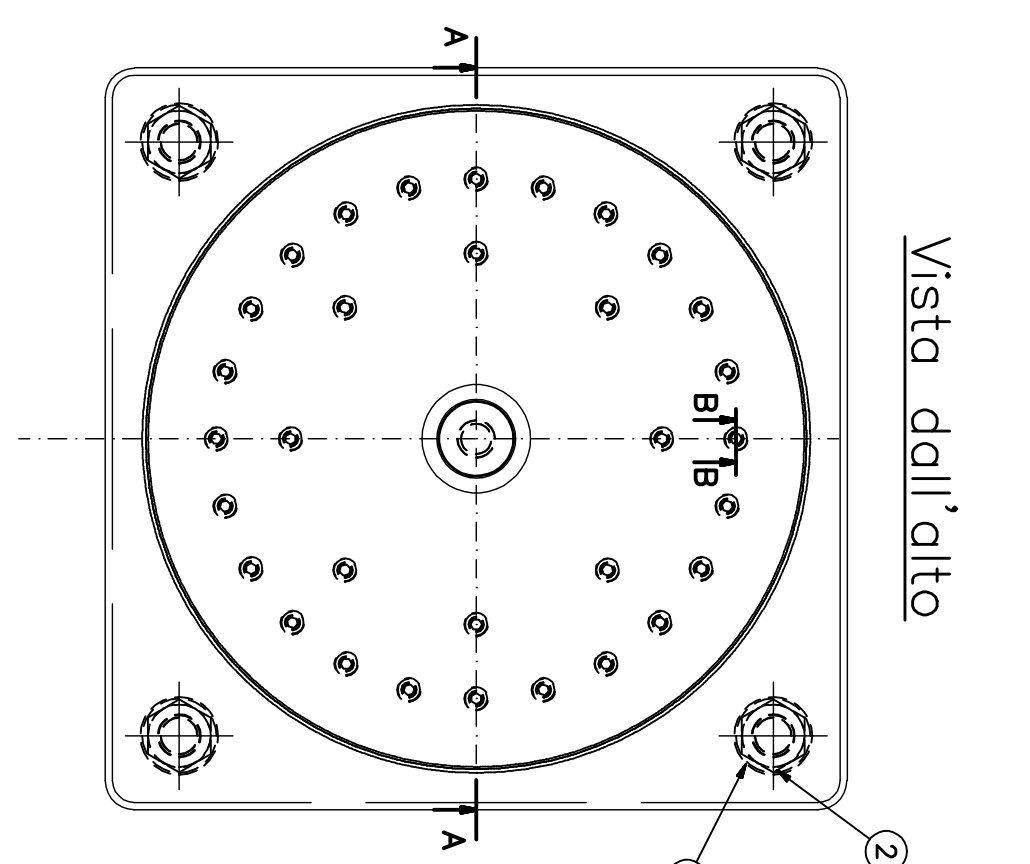
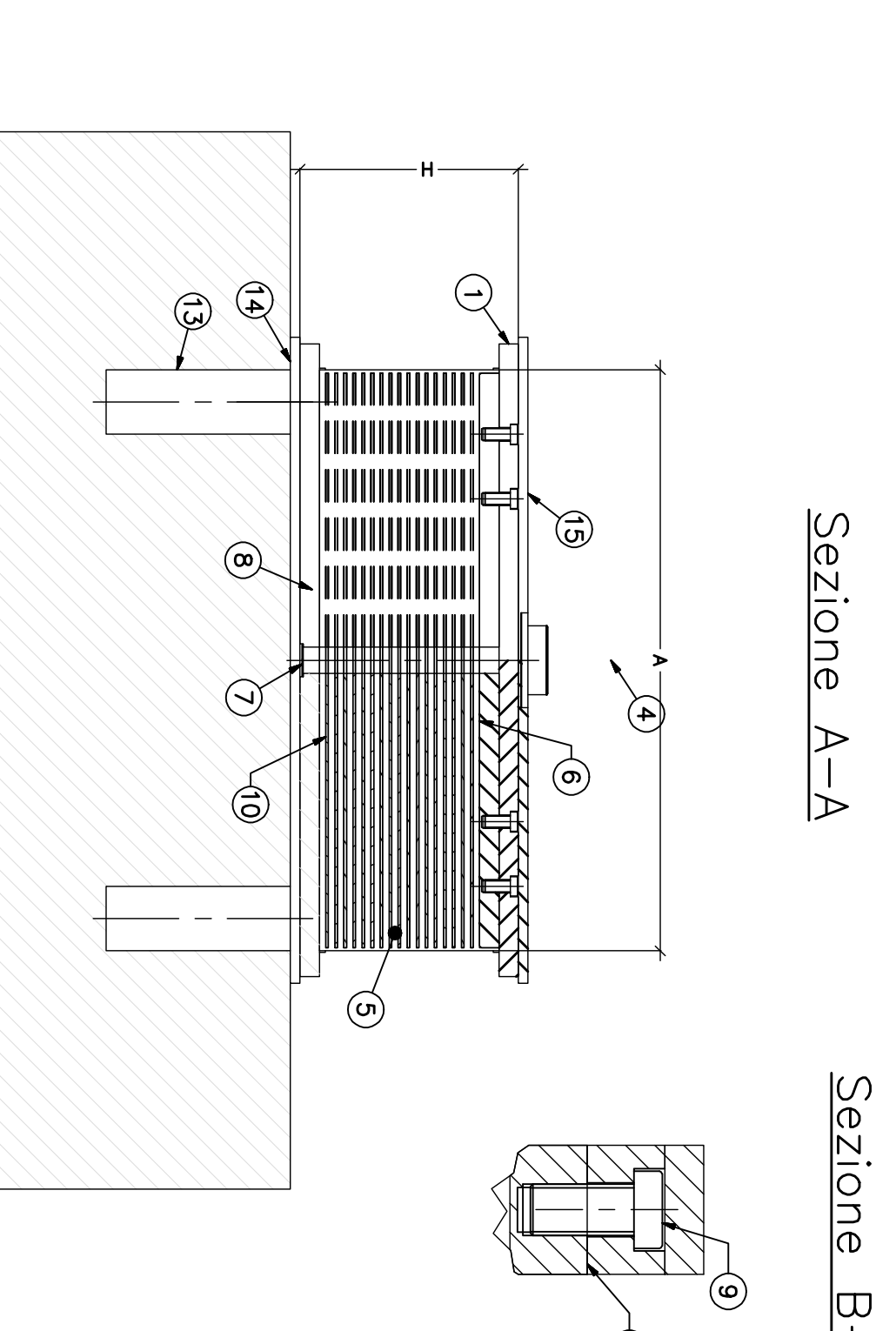


LEGENDA

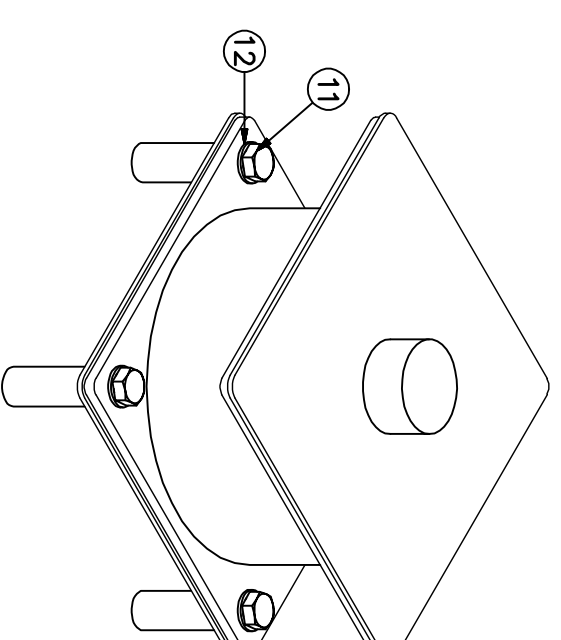
□ APPOGGIO IN ELASTOMERO ARMATO

N.B. La disposizione schematica è riferibile alle tipologie convingolate

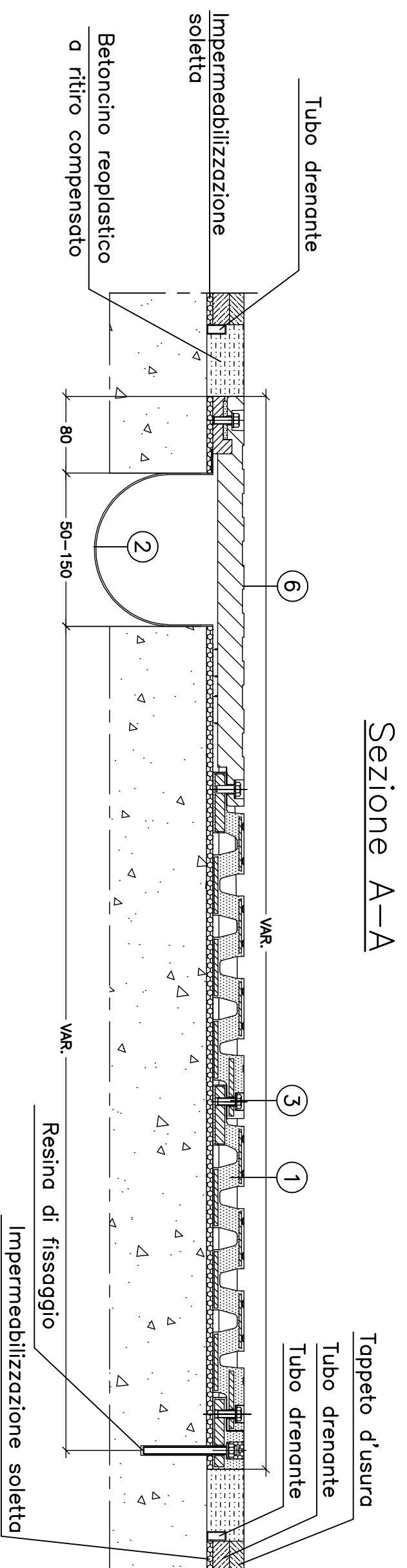
APPARECCHIO D'APPOGGIO IN ELASTOMERO ARMATO



Pos. Q/L	Descrizione	Materiale	Norme	Treatment	Notes
15	Contropiastrina sup.	S235/274-N	EN 10025	Vermeccia	
14	Contropiastrina inf.	S235/274-N	EN 10025	Vermeccia	
13	Zanica inferiore	S390/510-A5	EN 10025	-	
12	Robotta inferiore	R40	EN 20898	Granulizzazione	
10	Vite inf. in elasto.	S235/274-N	EN 10025	Granulizzazione	1
9	32 Vite TCEI J. basso -	Ci. 10.9	EN 20898	Granulizzazione	1
8	1 Piastre esterne inferiori	S235/274-N	EN 10025	Vermeccia	1
7	1 Tappo	S355/508	EN 10025	Vermeccia	1
6	1 Piastre interne superiori	S235/274-N	EN 10025	Vermeccia	1
5	28 Stato gomma	Gomma	EN 5579	-	2
4	Resina adossaggio	390/160	EN 20898	Granulizzazione	
3	Resina sup. IE	Ci. 10.9	EN 20898	Granulizzazione	
2	1 Piastre esterne superiori	S235/274-N	EN 10025	Vermeccia	1
1	1 Piastre esterne inferiori	S235/274-N	EN 10025	Vermeccia	1



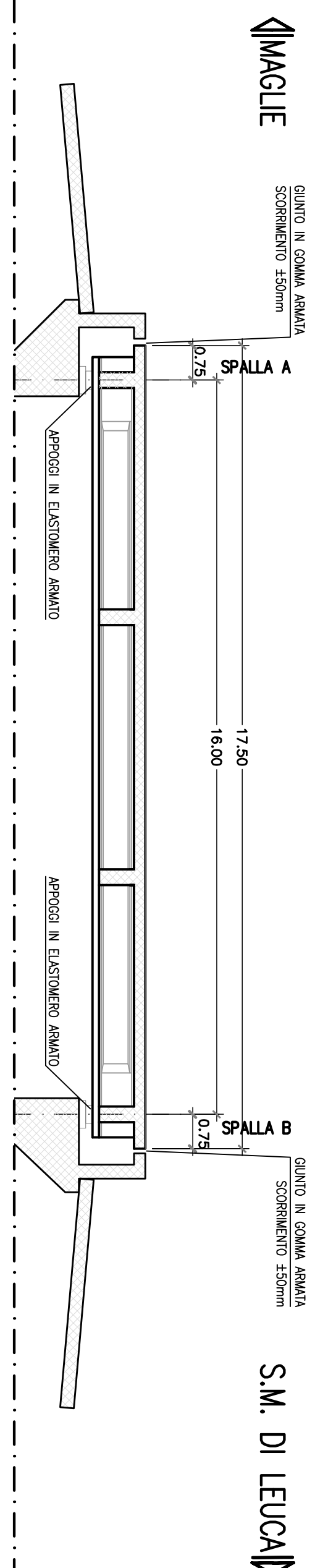
TIPOLOGICO GIUNTO



Pos. Q/L	Descrizione	Materiale	Norme	Treatment	Notes
17	Redaio di ancoraggio	S355/508	EN 10025	-	
16	Redaio esterno di fissaggio	S355/508	EN 10025	-	
15	Redaio esterno di fissaggio	S355/508	EN 10025	-	
14	Accoppiatore in gomma	55	EN 10025	-	
13	Moia inferiore	S355/508	EN 10025	-	
12	Moia superiore	S355/508	EN 10025	-	
11	Botta antiscivolo	S355/508	EN 10025	-	
10	Botta antiscivolo	S355/508	EN 10025	-	
9	Piastre poste	S355/508	EN 10025	-	
8	Gomma di ancoraggio	S355/508	EN 10025	-	
7	Gomma di ancoraggio	S355/508	EN 10025	-	
6	Gomma di ancoraggio	S355/508	EN 10025	-	
5	Vite a testa esca. Medio	S355/508	EN 10025	-	
4	Vite a testa esca. Medio	S355/508	EN 10025	-	
3	Scappellotto in gomma	S355/508	EN 10025	-	
2	Impermeabilizzazione sottile	S355/508	EN 10025	-	
1	Betoncino replastico	S355/508	EN 10025	-	

N.B. La sezione tipologica è riferibile alle tipologie convingolate

SEZIONE LONGITUDINALE - SCALA 1:100



REAZIONI Appoggi [kN]

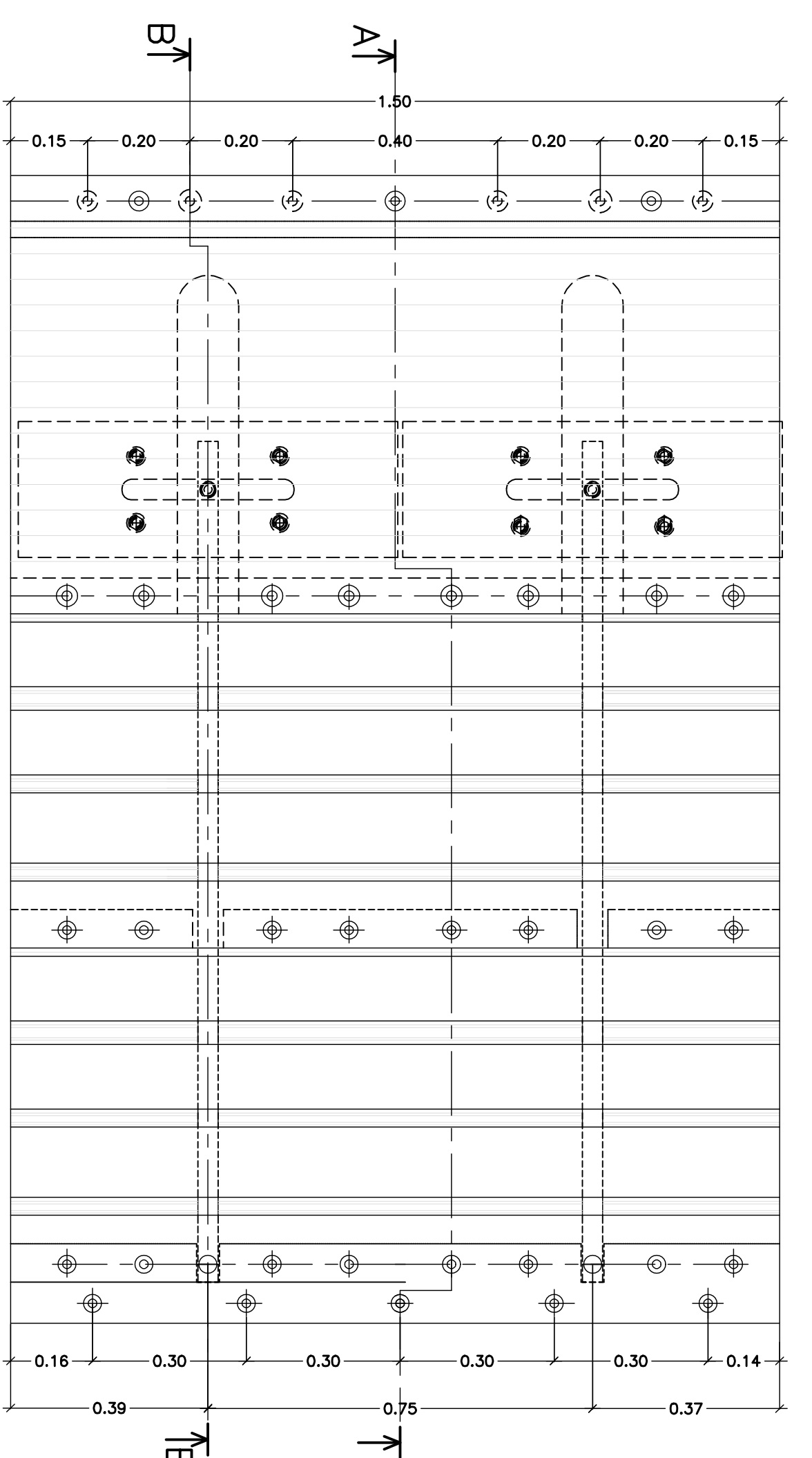
TIPO	max F _(U) [kN]	max F _(T) [kN]	SIMMICA S.L.U.V. max F _(U) [kN]	SIMMICA S.L.U.V. max F _(T) [kN]
(K=0.9 kN/mm)	25	10	1200	45
			40	300


ESCURSIONI Appoggi [mm]

TIPO	max <-> [mm]	max <-> [mm]	SIMMICA S.L.U.V. max <-> [mm]	SIMMICA S.L.U.V. max <-> [mm]
(K=0.9 kN/mm)	30	15	50	45

ESCURSIONI GIUNTI [mm]


SISTEMI	Spalle	SOTTO SPALLE
SISTEMI	max <-> tot. [mm]	max <-> tot. [mm]
	±15	±15





Direzione Progettazione e Realizzazione Lavori

CORRIDOIO PLURIMODALE ADRIATICO
ITINERARIO MAGLIE - SANTA MARIA DI LEUCA
S.S. N° 275 "DI S. MARIA DI LEUCA"
LAVORI DI AMMODERNAMENTO E ADEGUAMENTO ALA SEZ. B DEL D.M. 5.11.2001
1° Lotto: Dal Km 0+000 di prog. al Km 23+300 di prog.



PROGETTAZIONE: **ADRIASIS** - **CONTRASTI** - **CONTRASTI** - **CONTRASTI**

Per: **ANAS** - **PROGETTAZIONE** - **PROGETTAZIONE**

Per: **ANAS** - **PROGETTAZIONE** - **PROGETTAZIONE**

Per: **ANAS** - **PROGETTAZIONE** - **PROGETTAZIONE**

Per: **ANAS** - **PROGETTAZIONE** - **PROGETTAZIONE**

Per: **ANAS** - **PROGETTAZIONE** - **PROGETTAZIONE**

PROGETTO

REVISIONI

REV.	REVISIONI	DATA	RELAZIO	VERIFICATO	APPROVATO

PROGETTO

REVISIONI

REV.	REVISIONI	DATA	RELAZIO	VERIFICATO	APPROVATO

08 - OPERE D'ARTE MAGGIORI - VIADOTTI E PONTI
Sottosito (Comune di Bologna)
51,2 di Km 23+500
Apparecchi d'appoggio giunti ed elementi di finitura

CONTE PROGETTO

REV.	REVISIONI	DATA	RELAZIO	VERIFICATO	APPROVATO