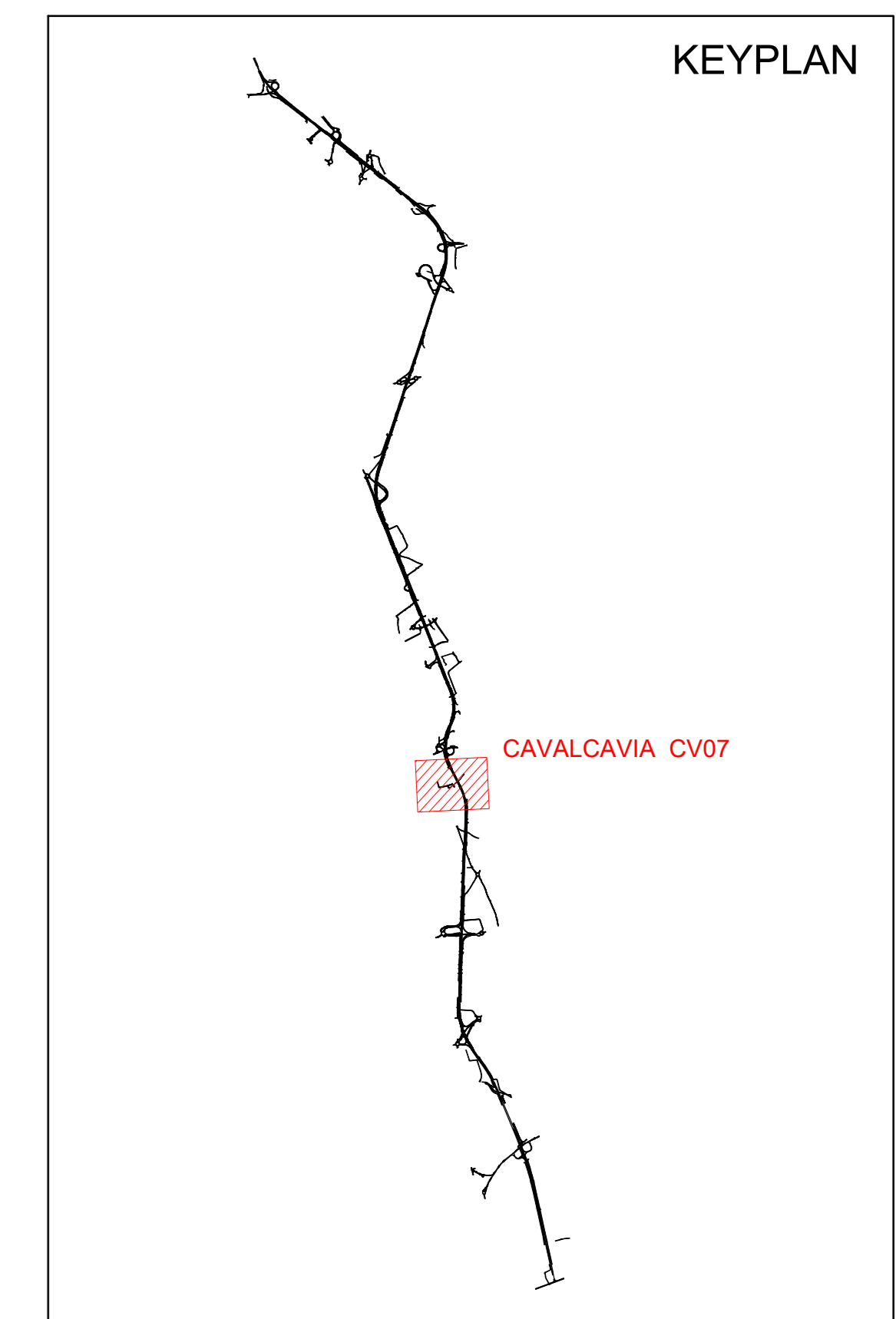
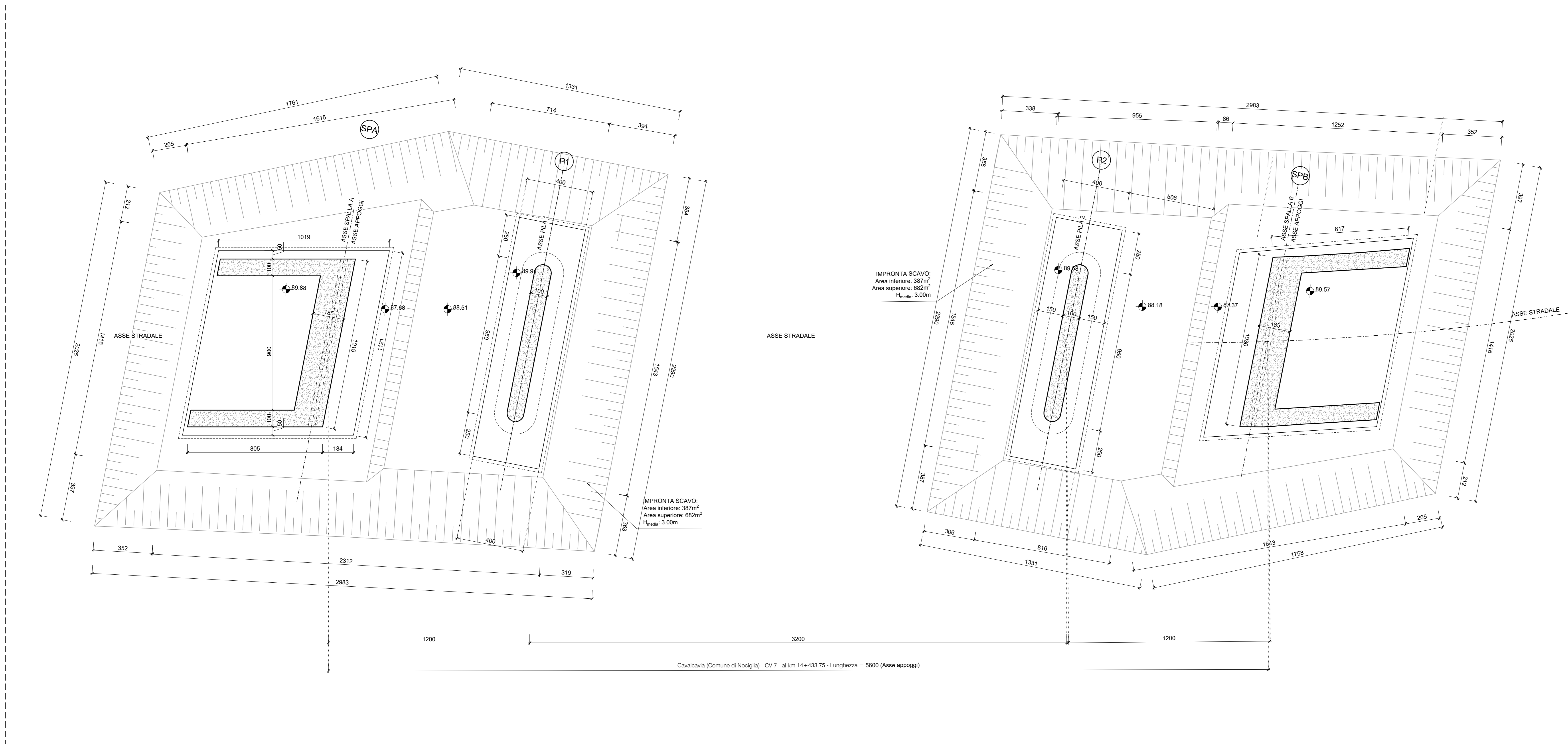


← NOCIGLIA

PIANTA FONDAZIONI E SCAVO

Scala 1:100

NOCIGLIA →

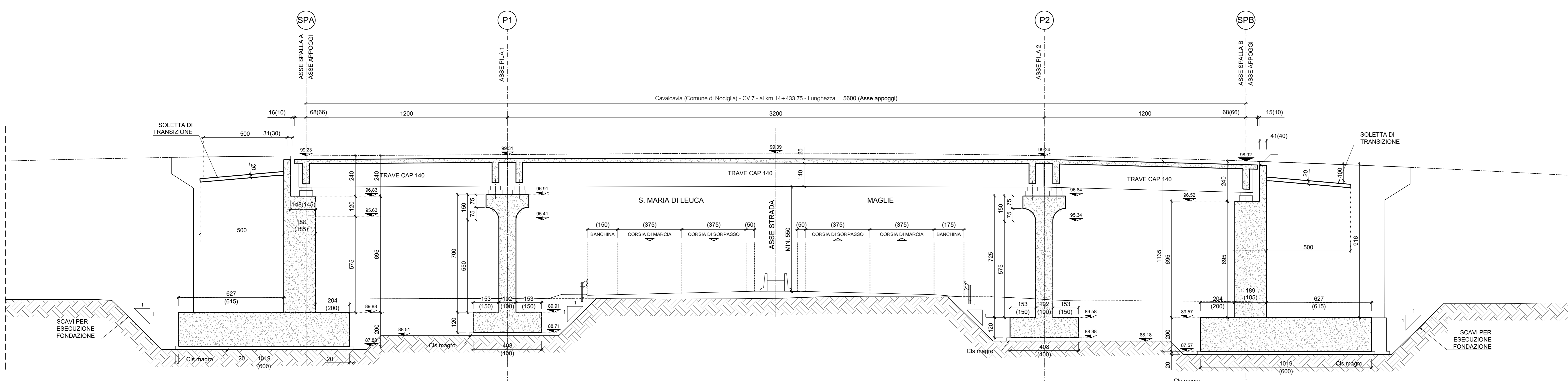


SEZIONE LONGITUDINALE

1:100

← NOCIGLIA

NOCIGLIA →



**Sanas**  
GRUPPO FS ITALIANE Direzione Progettazione e Realizzazione Lavori

**CORRIDOIO PLURIMODALE ADRIATICO**  
ITINERARIO MAGLIE - SANTA MARIA DI LEUCA  
S.S. N° 275 "DI S. MARIA DI LEUCA"  
LAVORI DI AMMODERNAMENTO E ADEGUAMENTO ALLA SEZ. B DEL D.M. 5.11.2001  
S.S. 16 dal km 981+700 al km 985+386 - S.S. 275 dal km 0+000 al km 37+000  
1° Lotto: Dal Km 0+000 di prog. al Km 23+300 di prog.

**PROGETTO DEFINITIVO** COD. BA283

PROGETTAZIONE: ANAS - COORDINAMENTO TERRITORIALE ABRATICA

**PROGETTISTI**  
Ing. Alberto SANCHECO - Proprietà e Coordinatore  
Ing. Simone MANGIOLLO - Progettista

**COLLABORATORI**  
Geom. Andrea DELL'ANNA  
Geom. Massimo MARINO  
Geom. Giuseppe CALO'

**IL GEOLOGO**  
Dott. Pasquale SCORCIA

**IL COORDINATORE IN FASE DI PROGETTAZIONE**  
Ing. Alberto SANCHECO

**IL RESPONSABILE DEL PROCEDIMENTO**  
Ing. Giustino PAGLIARUSA

**RESPONSABILE PROJECT MANAGEMENT PUGLIA**  
Ing. Nicola MANDI'

**ATTIVITÀ DI SUPPORTO**  
**GEODATA ENGINEERING**  
**Alpina**  
**NET ENGINEERING**  
**INGEGNERIA CALABRITTO**

**08 - OPERE D'ARTE MAGGIORI - VIADOTTI E PONTI**  
Cavalcavia (Comune di Nociglia)  
CV 7 - al km 14+338,08  
Pianta fondazioni e scavi

PROGETTO	LV. PROG. N. PROG.	NOME FILE	REVISIONE	SCALA:
080303A	01701	T00_CV07_STR_CP01_B	B	1:100

REV.	DESCRIZIONE	DATA	REDATTO	VERIFICATO	APPROVATO
B	OTTIMIZZAZIONE PARERE AdB Puglia - PARERE CSLLPP	Aprile 2019	S. Megri		
A	REVISIONE DEL PROGETTO DEFINITIVO	Giugno 2018	Ing. C. Bellomi		