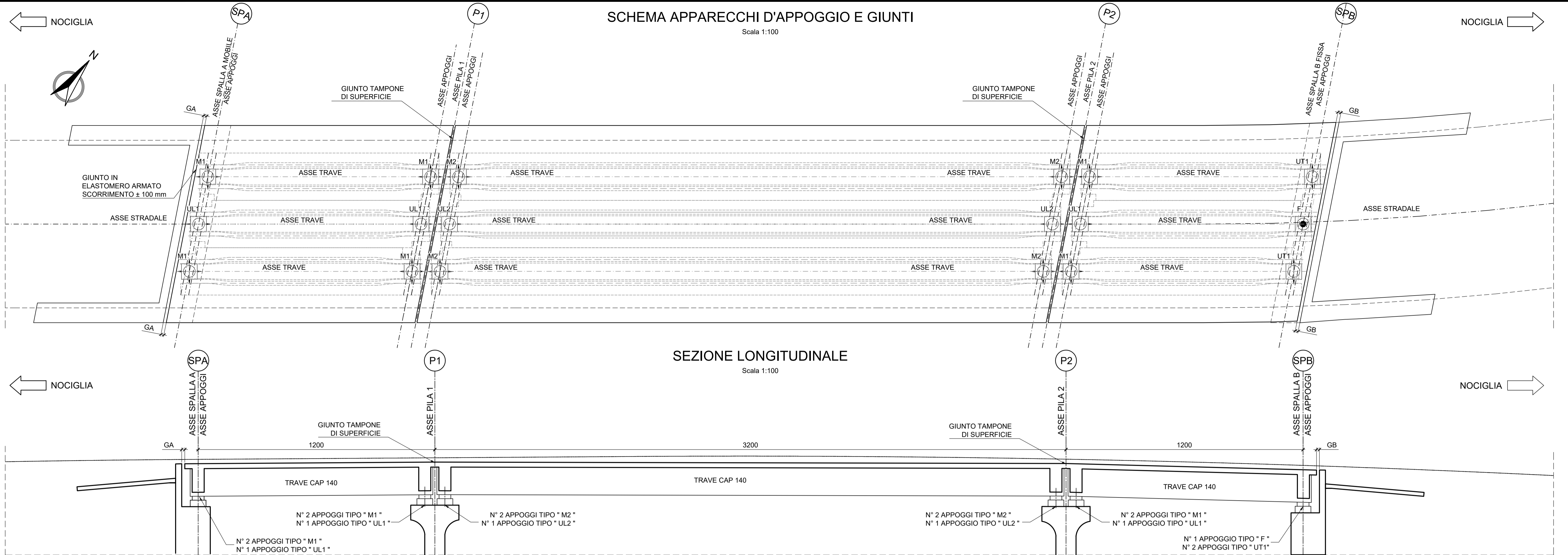


SCHEMA APPARECCHI D'APPOGGIO E GIUNTI

Scala 1:100



SEZIONE LONGITUDINALE

Scala 1:100



APP. UNIDIREZIONALE UL e UT

Appoggio in acciaio PTFE a disco tipo mobile unidirezionale longitudinale e trasversale

APP. MULTIDIREZIONALE M

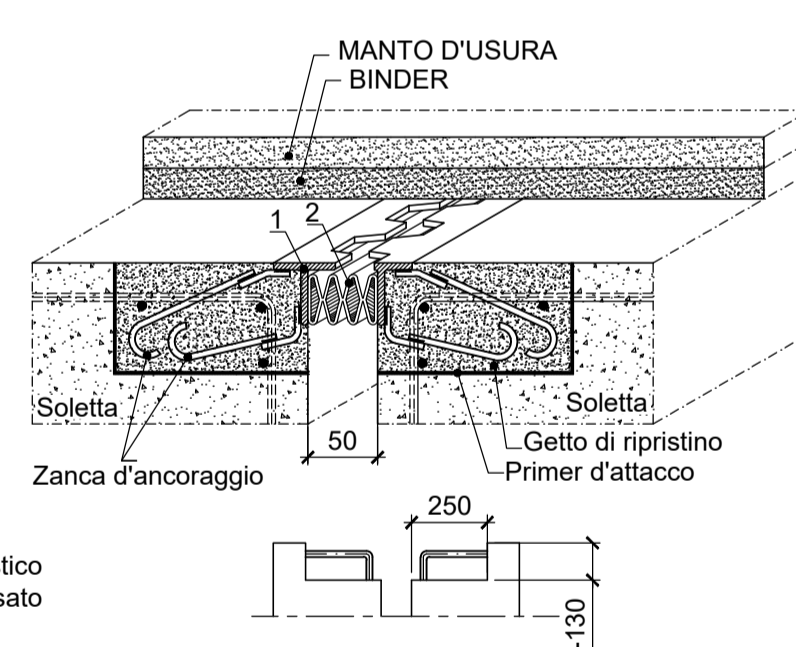
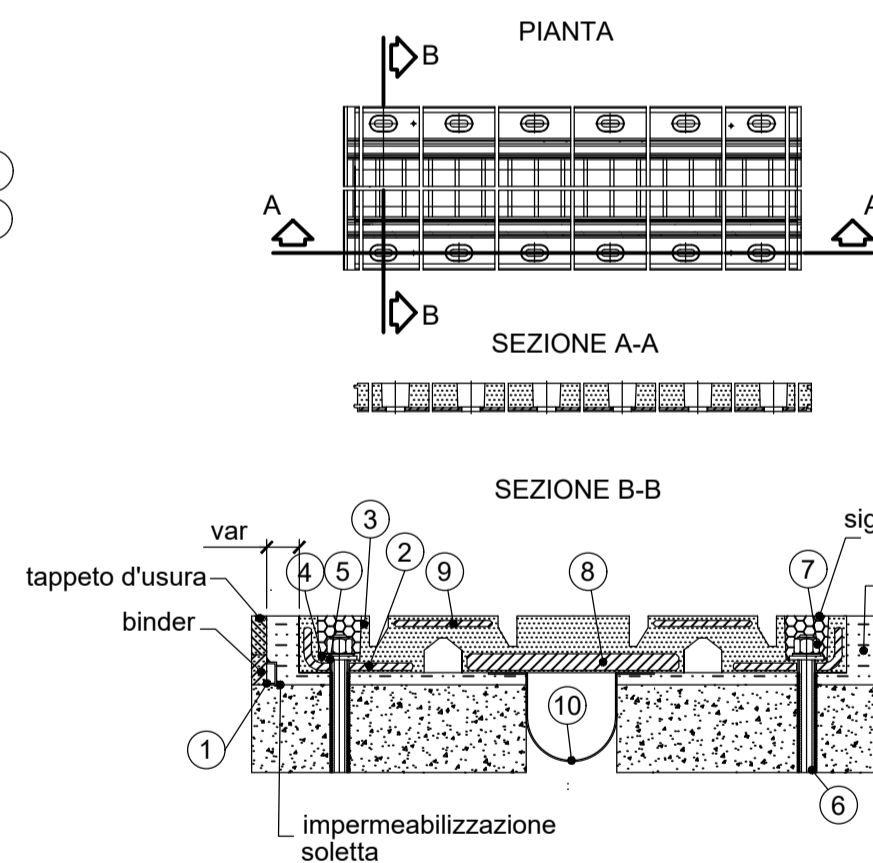
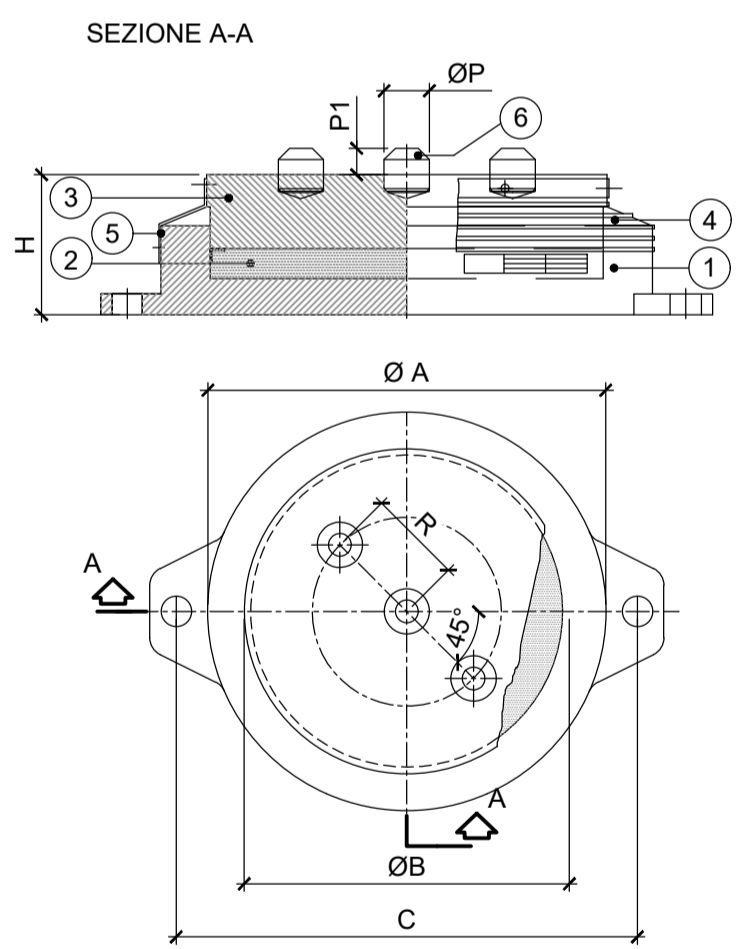
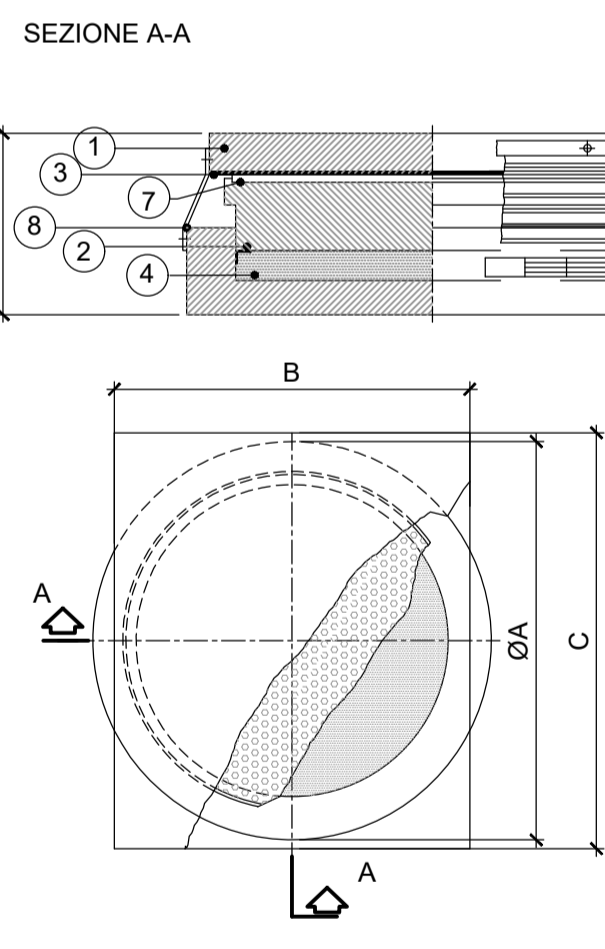
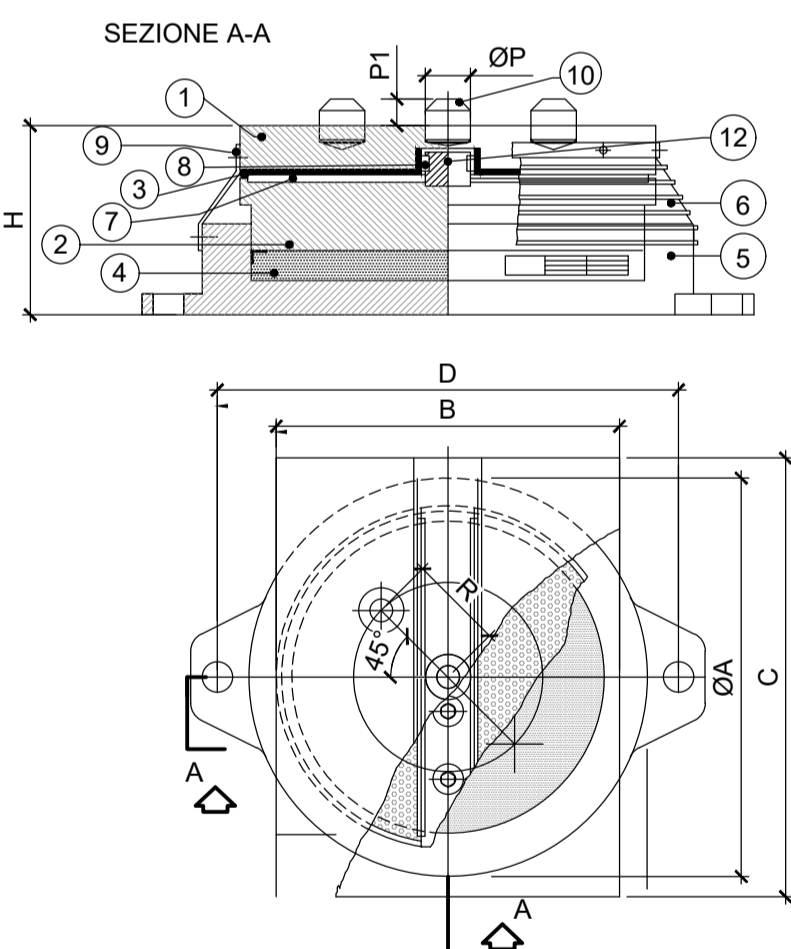
Appoggio in acciaio PTFE di tipo multidirezionale

APP. FISSO F

Appoggio in acciaio PTFE di tipo fisso

GIUNTO SPALLA A (GA)

GIUNTO SPALLA B (GB) (GIUNTO DI SOTTOPAVIMENTAZIONE)



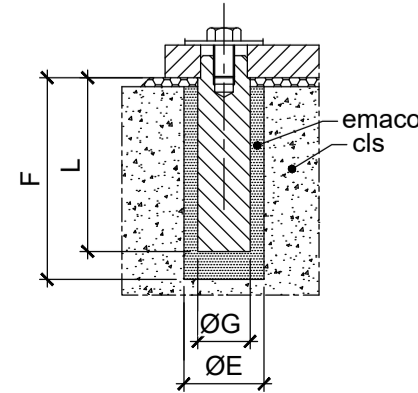
POS.	DESCRIZIONE - DIMENSIONI	MATERIALE
2	Profilo in gomma vulcanizzato	CNR 10018 CR 60 MC 129
1	Profilo a "T" 80x80x9mm	S 275JR EN10025

POS.	DENOMINAZIONE	MATERIALE	NORMATIVA	N°	PZ
12	Guida direzionale	C 40	UNI-EN10083	1	
11	Tirafondo d'ancoraggio	C 40	UNI-EN10083	2/4	
10	Perno d'ancoraggio	C40/39NiCrMo3	UNI-EN10083	1/2	
9	Assemblagg. provvisorio	Fe 360	UNI-EN10025	2	
8	Superf. di scorrimento	P.T.F.E./Compositi	CNR10018/87	2	
7	Superf. di scorrimento	X5CrNiMo17/12	CNR10018/87	2	
6	Parapolvere	E.P.D.M.	CNR10018/87	1	
5	Fondello	Fe 430/510	UNI-EN10025	1	
4	Disco	Policloroprene	CNR10018/87	1	
3	Superf. di scorrimento	X5CrNiMo17/12	UNI 8317	1	
2	Pistone	Fe 430/510	UNI-EN10025	1	
1	Piastra di scorrimento	Fe 430/510	UNI-EN10025	1	

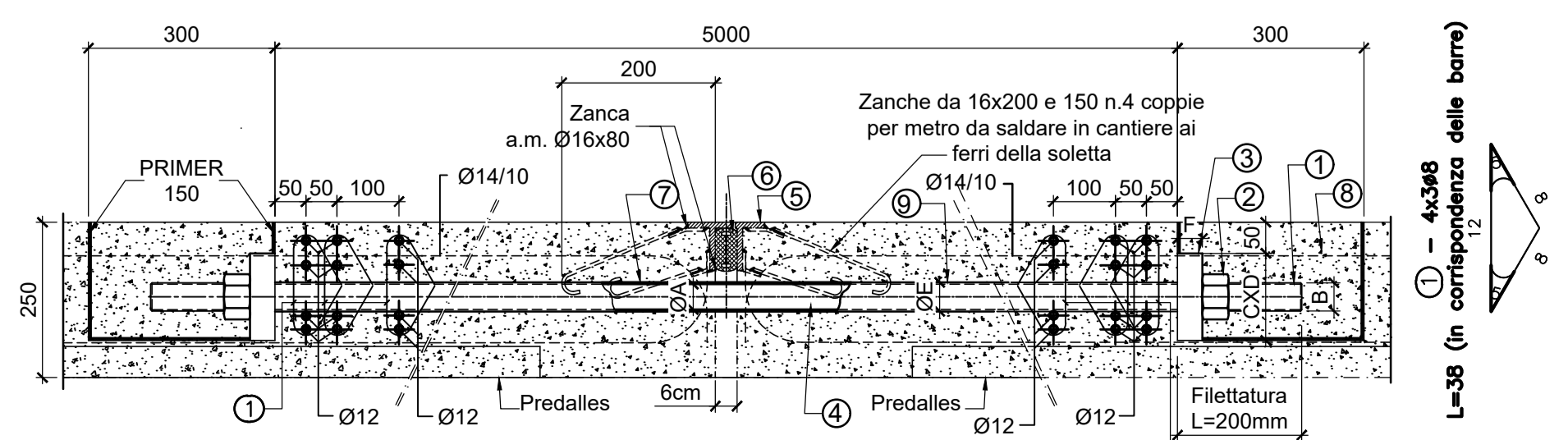
LEGENDA SIMBOLI



PARTICOLARE ANCORAGGIO



BARRA DI COLLEGAMENTO DEGLI IMPALCATI



L=38 (in corrispondenza delle barre)

Id	Tipo	Qtà	STATICA			SISMICA		
			N _{Ed}	H _{EdLONG}	H _{EdTRASV}	N _{Ed}	H _{EdLONG}	H _{EdTRASV}
F	Fisso	1	1750	300	250	700	1150	500
UL1	Unidir long	3	1600	0	150	700	0	450
UL2	Unidir long	2	2950	0	100	1350	0	600
UT1	Unidir trasv	2	1750	600	0	700	1350	0
M1	Multidir	6	1600	0	0	700	0	0
M2	Multidir	4	2950	0	0	1350	0	0

POS. PEZ.	DESCRIZIONE - DIMENSIONI	MATERIALE	CODICE	REV.
9	Guaina di protezione flessibile	PVC		
8	Malta cementizia			
7	Grasso di protezione			
6	Estruso in neoprene vulcanizzato			
5	Profilo a "T" 80x80x9mm	S235JR EN 10025		
4	Barra colleg. impalcati	1 C40 TQ+T		
3	Piastra di ripartizione	S235JR EN 10025		
2	Dado di fissaggio	UNI 5587-68		
1	Estremità filettata			

A	B	CxD	E	F
40	M42	140x200	Ø45	40
50	M52	140x200	Ø55	40
60	M60	190x300	Ø65	60
70	M72	190x300	Ø75	60

Sanas GRUPPO FS ITALIANE Direzione Progettazione e Realizzazione Lavori

CORRIDOIO PLURIMODALE ADRIATICO
ITINERARIO MAGLIE - SANTA MARIA DI LEUCA
S.S. N° 275 "DI S. MARIA DI LEUCA"
LAVORI DI AMMODERNAMENTO E ADEGUAMENTO ALLA SEZ. B DEL D.M. 5.11.2001
S.S. 16 dal km 981+700 al km 985+386 - S.S. 275 dal Km 0+000 al km 37+000
1° Lotto: Dal Km 0+000 di prog. al Km 23+300 di prog.

PROGETTO DEFINITIVO COD. BA283

PROGETTAZIONE: ANAS - COORDINAMENTO TERRITORIALE ADRIATICA

PROGETTISTI: Ing. Alberto SANCHIRICO - Progettista e Coordinatore, Ing. Simona MASCIULLO - Progettista

COLLABORATORI: Geom. Andrea DELL'ANNA, Geom. Massimo MARTANO, Geom. Giuseppe CALO'

IL GEOLOGO: Dott. Pasquale SCORCIA

IL COORDINATORE IN FASE DI PROGETTAZIONE: Ing. Alberto SANCHIRICO

IL RESPONSABILE DEL PROCEDIMENTO: Ing. Gianfranco PAGLIALUNGA

RESPONSABILE PROJECT MANAGEMENT PUGLIA: Ing. Nicola MARZI

ATTIVITÀ DI SUPPORTO: GEODATA ENGINEERING, Alpina, NET ENGINEERING, I G ENGINEERING & PARTNERS

08 - OPERE D'ARTE MAGGIORI - VIADOTTI E PONTI

Cavalcavia (Comune di Nociglia)
CV 7 - al km 14+338,08
Apparecchi d'appoggio, giunti ed elementi di finitura

CODICE PROGETTO: TO0_CV07_STR_DTO1_B

REVISIONE: B SCALA: Varie

REV.	DESCRIZIONE	DATA	REDATTO	VERIFICATO	APPROVATO
B	OTTEMPERANZA PARERE AdB Puglia - PARERE CSLPPP	Aprile 2019	S. Negri		
A	REVISIONE DEL PROGETTO DEFINITIVO	Giugno 2018	Ing. C. Beltrami		